



CLASIFICACIÓN TIPOGRÁFICA

A a



ROMANAS ANTIGUAS. **SERIF**

A a



ROMANAS MODERNAS. **SERIF**

A a



EGIPCIAS. **SLAB SERIF**

A a



LINEALES. PALO SECO. **SANS SERIF**



CLASIFICACIÓN TIPOGRÁFICA

A a

CALIGRÁFICAS. MANUSCRITAS. **SCRIPT**

A a

GÓTICAS. **BLACKLETTER**

A a

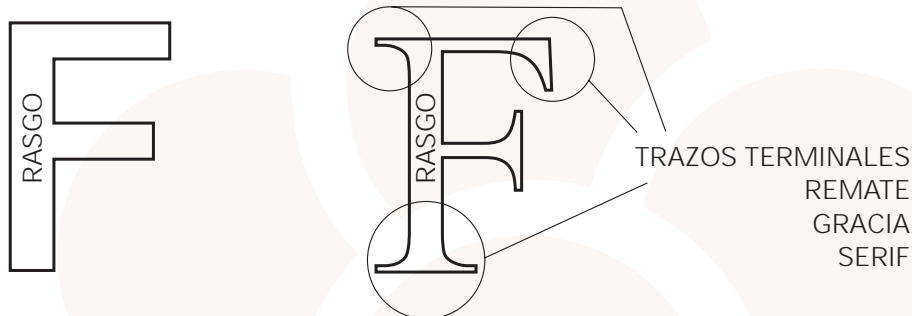
DECORATIVAS. **DISPLAY**



LOS COMPONENTES DE LAS LETRAS

La estructura formal de cada letra, sea esta de caja alta o baja, está constituida por los **rasgos** y por los remates de los mismos, llamados **trazos terminales**.

La modulación de los rasgos y la conformación de los trazos terminales definen el estilo o familia al que pertenece la letra, además de aportar el valor estético y formal que caracteriza a cada tipo.



Los rasgos pueden ser **uniformes** o **modulados**, dependiendo si su grosor es constante o varía.



Los trazos terminales tienen una función principalmente decorativa, y según su forma se pueden dividir en cuatro tipos:



TERMINAL EN BOTÓN

TERMINAL EN GOTA

TERMINAL EN BANDERA

TERMINAL EN GANCHO



Asignatura Expresión gráfica Profesor Fran Cruz

Diseño tipográfico. La estructura de las letras. Otras denominaciones

LA ESTRUCTURA DE LAS LETRAS: LÍNEAS FUNDAMENTALES

Desde el punto de vista geométrico, los elementos constitutivos de las letras pueden caracterizarse en **cuatro tipos de líneas**:

H

RECTA

M

FRAGMENTADA

C

CURVA

P

MIXTA

ABCDEFGHIJKLMNOPQRSTUVWXYZ

La clasificación por líneas, resulta más comprensible cuando nos referimos a alfabetos lineales, si bien es aplicable a cualquier tipo de carácter, si tenemos en cuenta que las gracias son elementos decorativos no estructurales para la forma de las letras.

DENOMINACIÓN DE LA LETRA SEGÚN SU INCLINACIÓN

Las letras pueden ser derechas o inclinadas, denominándose en términos tipográficos letra **redonda** o letra **cursiva**.

Aa

REDONDA

Aa

CURSIVA

DENOMINACIÓN DE LA LETRA SEGÚN SU VERSIÓN ORTOGRÁFICA

AB

MAYÚSCULAS
O CAJA ALTA

ab

MINÚSCULAS
O CAJA BAJA

AB

VERSALITAS



Asignatura Expresión gráfica Profesor Fran Cruz

Diseño tipográfico. Resumen histórico de la tipografía

RESUMEN HISTÓRICO DE LA TIPOGRAFÍA. © José María Cerezo. 1995**• Siglo V cu****Lapidaria griega**

El alfabeto que los griegos heredaron de los fenicios encuentra en las inscripciones lapidarias griegas una de las primeras concreciones formales de la cultura occidental, convirtiéndose en uno de los cimientos de la escritura de occidente.

• Siglo I aC**Lapidaria romana**

La inscripción en la base de la columna Trajana se considera la forma más perfecta de mayúsculas latinas. Es el patrón para todos los tipos con remates que aparecerán desde el siglo XV. Dará lugar a la escritura cuadrada (Quadrata) romana establecida en el siglo I dC.

S P Q R

Rústica romana

Escritura informal (corriente: cursiva) usada en Roma.

P O M P E I A

• Siglo IV dC**Uncial**

Caligrafía de una pulgada de altura (uncia:pulgada) evolucionada a partir de las escrituras romanas, pero de formas más redondeadas y con cierto germen de ascendentes/descendentes.



UNCIALIS

Semiuncial

Caligrafía de la mitad de la altura de la Uncial, cuya estructura apunta ya algunos de los rasgos de las minúsculas.

ABCDEFG

• Siglo VIII al XI

Escritura Carolingia

Alcuino de York "racionaliza" (uniforma) la escritura del imperio de Carlomagno (768-814).

Se establece la minúscula carolingia como escritura formal de la corte que convive con la Quadrata y la Uncial. Incluso en un mismo manuscrito se utilizan las tres para jerarquizar el texto.

La minúscula carolina es la base de la escritura humanista.

carolus

• Siglo XII al XV

Letras góticas

Pronto aparecen desviaciones de la minúscula de Alcuino de York.

Abadía de Saint Gall (Suiza), primeras letras angulosas de un estilo llamado moderno: la letra negra.

Mayor economía de espacio y tiempo de ejecución.



Rotunda

- Siglo XIV al XVI

Letra antigua

Llamada así por enfrentarse a la *moderna*-gótica. La letra humanística (desarrollo evolutivo de la minúscula carolingia) y la cursiva cancillerescas o cancelleresca (de la cancillería papal) de formas elegantes y ascendentes curvados.

Letra Antigua

- Siglo XV

Johann Gutenberg (1394-1468)

Sintetiza todos los conocimientos de la época sobre la impresión y pone a punto un procedimiento económico, fiable y práctico para fundir caracteres, que permanece inalterado hasta finales del siglo XIX. Su propósito era realizar *manuscritos* de manera rápida (múltiples) que rivalizaran con los de los amanuenses.

En cambio, en cuanto a su concepción sobre la letra o el diseño de lo impreso, se limita a seguir las costumbres del momento. El primer libro impreso data de 1450 aproximadamente.

Swenheim y Pannartz (-)

Llevan el arte tipográfico a Italia, estableciéndose en la Abadía de Subiaco, cerca de Roma.

Primeros redondos de la historia, aunque inspirados en la caligrafía de la época y no en modelos antiguos. Apariencia gotizante.

Nicolás Jenson (1420-1480)

De origen francés, trabajó en Italia. Es el primer impresor que grabó caracteres siguiendo el modelo



Asignatura Expresión gráfica Profesor Fran Cruz

Diseño tipográfico. Resumen histórico de la tipografía

de la columna de Trajano y quien lleva el libro impreso a su temprana madurez. Sus tipos han sido admirados en todos los tiempos y han sido fuente directa (aunque con mayor o menor desviación) para los tipos de William Morris (Golden Type) y otros de principios del s.XX, particularmente Centaur.

achia Poliphilii

William Caxton (1421-1491)

Introducción de la imprenta en Inglaterra. Comerciante de éxito y representante del gobierno de su país. Se dice que uno de sus tipos es la base de los tipos góticos "Old English" utilizados hoy.

Aldo Manucio (1450-1515)

Gran humanista y el primer editor en el sentido moderno del término. No sólo imprimía libros, sino que desarrolló la idea de una línea editorial de bolsillo.

Contrató correctores diseñadores de tipos, abridores de punzones, etc.

Padre de la *cursiva aldina*, basada en la escritura catedralicia. Más estrecha que el redondo, permitía la edición de libros con un considerable ahorro de papel.

Encargó a Francesco Griffo el dibujo de los caracteres con los que imprimiría su edición de *De Aetna* de Pietro Bembo (1495), que daría lugar en nuestro siglo a los tipos Bembo diseñados por Stanley Morison para la Monotype.

En España la letra cursiva se llama también *letra grifa* en honor a Griffo.

Último gran impresor de la época de los incunables.

De Aetna



Asignatura Expresión gráfica Profesor Fran Cruz

Diseño tipográfico. Resumen histórico de la tipografía

• Siglo XVI**Claude Garamond (1500-1567)**

Primer tipógrafo que se dedicó a vender sus creaciones tipográficas a otros impresores.

Creador del concepto de familia tipográfica (redonda y cursiva como parte de un todo y primeras cursivas de caja alta). Primer tipógrafo que desarrolló un conjunto de cifras árabes en el mismo estilo que las letras.

Sus tipos fueron muy utilizados en toda Europa.

Trás su muerte, su viuda se vió forzada a vender lo poco que quedaba (sus punzones) a la oficina de Plantin.

Cuando a principios del s.XX se decide volver a fundir los caracteres de Garamond, se toman por error las fuentes de Jean Jannon (1580-1658), que le habían sido confiscadas y encerradas en la imprenta real francesa.

Sus tipos griegos tienen una gran lastre caligráfico, ausente en los tipos de la Biblia Poliglota Complutense.

La France

Robert Granjon (1513-1589)

Heredero estilístico de Garamond, sus fuentes son el patrón de la familia Plantin (que en realidad tiene poco que ver con Cristóbal Plantin) o, de alguna manera, la Times. Especialmetne es fuente de inspiración directa de Galliard de Matthew Carter.

Embrace



Asignatura Expresión gráfica Profesor Fran Cruz

Diseño tipográfico. Resumen histórico de la tipografía

• Siglo XVII**William Caslon (1692-1766)**

Uno de los pocos diseñadores de tipos que hizo fortuna con su profesión. Estableció una fundición de caracteres (William Caslon & Co., posteriormente The Caslon Typefoundry) que ha estado activa hasta tiempos recientes.

Diseñó y fundió todos los caracteres posibles: latino, griegos, hebreos, coptos...

En el área sajona existe un dicho que nos habla de la funcionalidad de sus tipos: " ...en caso de duda, componlo en Caslon".

El primer rediseño de sus tipos latinos (Caslon 471 de ATF, 1892) es quizá la más afortunada. También son muy "caslonianas" la Caslon 540 entre las clásicas y la Adobe Caslon entre las últimas revisiones.

England

• Siglo XVIII**John Baskerville (1706-1775)**

Vanidoso y poco convencional, la sociedad británica del momento desaprobó su vida tanto como sus tipos. Creo sus tipos con el propósito manifiesto de no emular a Caslon " con quien la República de las Letras está en gran deuda" sino de crear simplemente un redondo y su cursiva, de la forma más bella que fuera capaz.

Gastó toda su fortuna en el negocio de la impresión, instalando un molino de papel próximo a la oficina tipográfica e inventó un procedimiento para satinar el papel en caliente una vez impreso, y un procedimiento para conseguir mejorar la negrura de la tinta.

A pesar de sus esfuerzos, su trabajo no fue admirado por sus coetáneos e incluso se le acusó de " querer dejar ciegos" a los británicos con sus tipos.

Hoy sus tipos se cuentan entre los más legibles y versiones más menos fieles de ellos pueden encontrarse en la mayoría de las grandes fundiciones digitales de caracteres.



John Basker

Pierre Simon Fournier (1712-1768)

Impresor y diseñador de tipos francés, precursor de Bodoni.

Tanto la familia Fournier de Monotype, como la Electra de Dwigginns están basadas en su trabajo de diseñador de tipos.

Giambattista Bodoni (1740-1813)

Bodoni llevó la evolución de los tipos redondos a sus más últimas consecuencias, racionalizando sus formas hasta el extremo, haciendo el contraste mecánicamente vertical y convirtiendo los remates en finos perfiles que se encuentran con las astas de modo perpendicular.

Sus tipos todavía se consideran hoy entre los más elegantes y refinados de la historia de la tipografía.

Afortunado y alabado en su época, se encuentra entre los más prolíficos grabadores y diseñadores de tipos de todos los tiempos. Tras su muerte, el inventario de su fundición contaba con más de 25.000 punzones y 50.000 matrices.

Su obra más afamada es el Manual Tipográfico de 1818.

Parma



Asignatura Expresión gráfica Profesor Fran Cruz

Diseño tipográfico. Resumen histórico de la tipografía

• Siglos XIX / XX**1816**

Primer tipo de paloseco (William Caslon IV), que de alguna manera, supone una vuelta a la lapidaria griega del siglo V aC.

William Morris (1834-1896)

Morris no comenzó a diseñar caracteres hasta el final de su vida, y a pesar de la filosofía subyacente en todo su trabajo de integración de las artes y de los procesos industriales con los artesanales, mantuvo su fundición y su imprenta separada del resto de su empresa (William Morris & Co.). Coleccionista de manuscritos e iluminador de libros desde joven, fue años más tarde cuando decidió dedicar parte de su tiempo a la impresión.

Diseñó dos tipos, el Chaucer, y sobre todo, su famoso Golden Type, inspirado en la tipografía de Jenson (el inspirador a su vez de otros muchos posteriores, entre otros, Italia de Brignall), aunque él mismo admitiera que su tipo era un redondo con una tendencia clara a la letra negra o gótica.

Frederic Goudy (1865-1947)

El diseñador más prolífico de norteamérica -junto con Benton y Benguiat- y uno de los más influyentes de todos los tiempos.

Comenzó a fundir caracteres en su fundición privada (The Village Press) de una manera autodidacta a la edad de treinta años.

Sus mejores credenciales son el hecho de que gran parte de sus creaciones sigan hoy vivas.

Acusado en determinados momentos por ciertos editores tradicionalistas de crear tipos para publicitarios, lo cierto es que tipos como Goudy Old Style, Copperplate Gothic (un auténtico bestseller en el momento de su lanzamiento, imitado por la mayoría de las fundiciones), Goudy Sans -rediseñado en la década de los ochenta por la ITC- Kennerly, Deepdene, Garamont, o University of California Old Style (rebautizado como Berkeley OldStyle al ser rediseñado por Tony Stan para la ITC) exceden por su diversidad cualquier difícil encasillamiento.

Autor de varios libros sobre la tipografía y el alfabeto, se convirtió pronto en el mejor promotor de sus creaciones.



Goudy *Old Style*
Goudy **SANS**
Berkeley *Old Style*
Kaatskill *Kaatskill*
COPPERPLATE **GOTHIC**

Morris Fuller Benton (1872-1948)

Por su número de diseños y por su calidad, su trabajo es equiparable al de Goudy, aunque aquel careciera del grupo de personas tras su trabajo del que dispuso Benton.

Entre sus tipos de titulares destacan Broadway (temprano significante tipográfico del show bizz) o Wedding text, el inevitable ojo gótico americano. Entre sus tipos de palo seco, todavía utilizamos Alternate Gothic, Franklin Gothic y News Gothic.

Tipos como Century Old Style, Stymie, Cheltenham o Century Schoolbook y el primer rediseño de Bodoni (en el que se inspiran la mayoría, excepto la versión de Bauer) se deben también a su mano.

Franklin *Gothic*
News Gothic



Century *Old Style* Century *Schlbk* Cheltenham

Rudolph Koch (1876-1934)

Afamado calígrafo, no hubiera quizás diseñado tipos sin su vinculación a la fundición de Wilhem Klingspor en Alemania. Para ésta diseñó tipos de gran éxito, siguiendo las necesidades dictadas por la industria, como Kabel, así como otros de fuerte personalidad caligráfica como Wilhem Klingspor Gothic, Neuland o Locarno (rediseñada y ampliada en los ochenta por Letraset).

W K Gothic
Kabel KABEL

Lucian Bernhard (1885-1972)

Comenzó a diseñar caracteres a los 25 años, y ya en 1922, antes de marcharse a Estados Unidos para trabajar en la ATF, había visto fundidas más de una decena de sus fuentes, número que duplicó durante su estancia en América.

Entre sus tipos más conocidos -que todavía están disponibles y con bastante vitalidad- se cuentan Bernhard Antique, Bernhard Modern, Bernhard Gothic, Bernhard Fashion y Bernhard Tango.



Bernhard Bold Cond.

Bernhard *Modern*

Bernhard *Tango*

Paul Renner (1878-1956)

Influido por la búsqueda de un tipo universal que impulsaba la Bauhaus (aunque nunca fuera miembro de ésta), diseñó los tipos Futura, que finalmente alcanzaron su forma fundida con un carácter menos experimental que el que les diera originalmente su autor.

Futura **FUTURA**

Oswald Cooper (1879-1940)

Alumno de Goudy, fue famoso diseñador gráfico, director de arte y redactor publicitario, aunque incluso al final de su vida se definía a sí mismo como rotulista (expresión no muy prestigiada en castellano, pero válida a falta de otra).

Su diseño más conocido es Cooper Black, que según recuerda Allan Haley, fue definida como "un diseño para impresores con mucha vista y lectores con poca".

Ozward y Highlander de ITC son dos recientes recreaciones de su trabajo.

Cooper **Black**

Ozward



Asignatura Expresión gráfica Profesor Fran Cruz

Diseño tipográfico. Resumen histórico de la tipografía

Eric Gill (1882-1940)

Escultor y tallista inglés, se dedicó al diseño y fundición de tipos como una extensión de su trabajo de rotulista en piedra.

Autor de un peculiar *Ensayo sobre la tipografía*, fue contratado por Stanley Morison para diseñar la familia Perpetua para Monotype, por el convencimiento de Morison, a la sazón director de tipografía de la fundición inglesa, de que su conocimiento de la talla en piedra del alfabeto era un excelente bagaje para un acertado trabajo con los remates de las letras.

Gill Sans, de gran influencia clásica, fue también un encargo de la Monotype y pronto se convirtió en "la" tipografía de palo inglesa.

Gill Sans

Perpetua

Stanley Morison (1889-1967)

El más influyente tipógrafo inglés de este siglo y uno de los más importantes de todo el mundo, aunque curiosamente no fue diseñador de tipos.

Su trabajo al frente de la creación de tipos de Monotype durante veinticinco años le proporcionó en cambio una posición privilegiada desde la que orientar la creación tipográfica de una de las más respetables fundiciones .

Tipos todavía tan usados como Times New Roman, Perpetua, Gill Sans o Rockwell, no hubieran visto la luz si no fuera por el excelente trabajo y conocimiento de la historia de la tipografía que poseía.

Times New Roman



Bembo Bembo

Charles Peignot (1897-1983)

Director de Deberny & Peignot, cuenta entre sus muchos méritos el haber contratado a Cassandre para la creación de algunas de sus más importantes novedades; fue el responsable directo e inspirador de la totalidad de los ojos tipográficos nuevos que la conocida fundición francesa lanzara en los más de cincuenta años en los que Peignot estuvo al frente.

PEIGNOT

Max Miedinger (1900-1980)

Diseñador suizo que en la década de los cincuenta fue el responsable del rediseño de la familia Haas Grotesk (Haas es el nombre de una fundición tipográfica) que a su vez, era una versión de la Akzidenz Grotesk de Berthold. El resultado: New Haas Grotesk, rebautizada posteriormente como Helvética, paradigma donde los haya del diseño suizo internacional, y seguramente el tipo más (ab)usado de toda la historia de la tipografía y por ello quizás, bestia negra para muchos diseñadores actuales.

La fundición Linotype produjo al principio de los ochenta una nueva versión de la Helvética (Neue Helvética) intentando solucionar las pequeñas incoherencias aparecidas en el diseño de Helvética al tratarse de un programa muy extenso y dilatado en el tiempo.

Matthew Carter diseñó la serie Helvética Compressed para máquinas tituladoras de escasa capacidad de interletreado.

Helvetica



Asignatura Expresión gráfica Profesor Fran Cruz

Diseño tipográfico. Resumen histórico de la tipografía

Jan Tschichold (1902-1974)

Diseñador de origen alemán, en los primeros años de su carrera se convirtió en un rebelde que luchó frente a la tipografía tradicional, abogando por un estilo moderno en el que la selección de tipos de palo, la composición asimétrica y la tipografía en bandera se convirtieron en leyes fundamentales de lo que llamó "Die Neue Typographie" (La Nueva Tipografía).

Más tarde, al hacerse cargo de la dirección tipográfica de Penguin Books, elaboró una serie de normas de composición tipográfica para la editorial y una serie de cubiertas que se encuentran sin duda entre los ejemplos más notables de este siglo de tipografía centrada.

Sus antiguos seguidores nunca le perdonaron esta aparente renuncia, aunque quizá fuera realmente sólo aparente.

Cuando un consorcio de fundiciones tipográficas solicitó a Tschichold la creación de un ojo tipográfico que funcionara bien tanto en el plano estético como mecánico, en sus diversos sistemas de composición, el diseñador produjo uno de los más exquisitos ejemplos de tipografía clásica de este siglo: Sabon.

Sólo este trabajo le hubiera ganado la excelente reputación que desde entonces tiene como tipógrafo.

Sabon *Sabon* SABON

Roger Excoffon (1910-1983)

Diseñador francés, autor de Mistral, uno de los más excelentes diseños de tipografía de escritura informal de todos los tiempos -basado en su escritura personal- y de Antique Olive, un palo seco diseñado para la fundición del mismo nombre.

Mistral

Antique Olive



Asignatura Expresión gráfica Profesor Fran Cruz

Diseño tipográfico. Resumen histórico de la tipografía

Herb Lubalin (1918-1981)

Diseñador estadounidense que estableció un nuevo punto de vista sobre el uso de la tipografía en publicaciones, carteles y logotipos, muy imitado en su momento.

Sus enfoques sobre la tipografía fueron la génesis formal de la mayoría de los tipos de la Internacional Typeface Corporation (ITC) compañía que fundó en 1970 junto a Aaron Burns y a Edward Rondthaler, con la novedosa intención de actuar como *central de compras* de creatividad tipográfica, que vendería diseño de tipos a los fabricantes establecidos, en lugar de sucumbir a la tentación de fabricar tipos ella misma.

En poco tiempo ITC se convirtió en sinónimo de calidad y originalidad tipográfica.

Entre sus diseños se encuentran ITC Avant Garde Gothic -basada en la cabecera que diseñó para la revista del mismo nombre- ITC Lubalin Graph y Busorama.

Avant Garde Lubalin Graph

Hermann Zapf (1918-)

Exquisito calígrafo y diseñador de tipos alemán.

La sola mención del nombre de algunas de sus creaciones nos pone ya en aviso de la extraordinaria calidad de su trabajo: Optima, Palatino, Melior e ITC Zapf Chancery se encuentran entre los diseños más afortunados de todos los tiempos.

Optima Palatino



Melior *Melior* Zapf *Chancery*

Aldo Novarese (1920-1995)

Diseñador italiano de tipos asociado con la fundición Nebiolo de Turín.

Entre sus diseños se encuentra Microgramma/Eurostile, Augustea, ITC Novarese, ITC Symbol e ITC Mixage.

Eurostile

Novarese *Novarese*

Symbol ***Symbol***

Mixage ***Mixage***

Edward Bengiat (1927-)

Quizás el diseñador que más tipos haya dibujado en la historia (más de 500), entre los que se encuentran: ITC Souvenir, ITC Bookman -ambos rediseñados de tipos de metal- ITC Bengiat, ITC Panache e ITC Barcelona.



Benguiat

Adrian Frutiger (1928-)

Diseñador suizo, vinculado generalmente a proyectos tipográficos de gran complejidad que ha sabido resolver con excelentes resultados.

Entre otros, es el creador de la familia Univers, Serifa, Frutiger, OCR A y B, Linotype Didot y Herculanum.

Univers

Neville Brody (-)

Diseñador gráfico de los ochenta por antonomasia, continua en los noventa en la frontera de la tipografía.

Con su proyecto 'Fuse' propuso la investigación sobre el uso del teclado del ordenador de una forma intuitiva y libre, como si se tratara de un teclado musical.

Ya a mediados de los ochenta, siendo director artístico de las revistas Face y Arena, realizó un buen número de tipos que han sido posteriormente digitalizados, algunos de ellos de gran éxito.

Arcadia

Insignia

Industria



Asignatura Expresión gráfica Profesor Fran Cruz

Diseño tipográfico. Resumen histórico de la tipografía

Suzana Licko (1961-)

Diseñadora americana de origen checo que está tras la mayoría de los diseños de Emigre Fonts, la heterodoxa fundición de tipos que provee de material tipográfico a la revista del mismo nombre y a gran parte de la comunidad internacional de diseñadores postmodernos.

vdriex **variex**
Journal Text

"Quiero agradecer a Jose María Cerezo, reconocido diseñador gráfico y una de las principales figuras del panorama nacional en el ámbito del diseño tipográfico, su amabilidad y compañerismo al ceder este resumen como parte del programa de la asignatura con el único interés de transmitir el conocimiento y el respeto a la letra". Fran Cruz.



Asignatura Expresión gráfica Profesor Fran Cruz

Diseño tipográfico. Bibliografía

- Bringhurst, R.; "The Elements of Typographic Style" . Ed. Hartley & Marks, 1997.
- Cerezo, Jose María; "Diseñadores en la nebulosa" . Ed. Biblioteca Nueva, 1997.
- Clark, J.; "Diseño tipográfico" . 1993.
- Fontana, R.; "Pensamiento tipográfico" . Colección Interface, Buenos Aires, 1996.
- Friedl, F.- Ott, N.- Stein, B.; "Typography - when, who, how" . Ed. Könemann, 1998.
- Goudy, F. W.; "El alfabeto" . Ed. ACK Publish, Madrid 1992.
- Gudiño Kieffer, E.- Varela, H.; "Historias y Cuentos del Alfabeto" . Ed. EMECE, 1987.
- Gusdorf, G. "La palabra" . Ed. Infinito.
- Lewis, J. "Principios básicos de la tipografía" . Ed. Trillas.
- Martin, J. "Guía completa de Caligrafía" . Ed. Blumme, 1986.
- Pape, I.; "Cómo combinar y elegir tipografía para el diseño gráfico" . Ed. Gustavo Gili, Barcelona 1992.
- Parramon.; "Diseño tipográfico" . Ed. Parramon, 1993.
- Ruder, E.; "Manual de diseño tipográfico" . Ed. Gustavo Gili, Barcelona.
- Spencer, H.; "Pioneros de la tipografía moderna" . 1995.
- Tubaro, A. e I.; "Tipografía. Estudio e investigaciones" . Colección Istituto Europeo di design, Palermo, 1994.
- West, S.; "Cuestión de estilo. Los enfoques tradicional y moderno en la maquetación y tipografía" . Ed. ACKPublish, Madrid, 1991.



Asignatura Expresión gráfica **Profesor** Fran Cruz

Diseño tipográfico. Web

www.adobe.com

www.bertholdtypes.com

www.bitstream.com

www.itcfonts.com

www.linotypelibrary.com

www.monotypeuk.com

www.fontshop.com

www.emigre.com

www.porcheztypo.com

www.thefoundrystudio.co.uk

www.t26font.com

www.typography.com

www.fontbureau.com

www.FORdesigners.com

www.type-o-tones.com

www.typeware.com

www.neufville.com