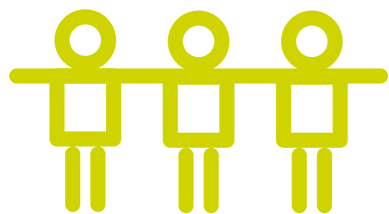


Centro Responsable: Facultad de Ciencias Económicas y Empresariales		
Centro/s en que se imparte: Facultad de Ciencias Económicas y Empresariales		
Créditos: 60 ECTS (1 año)	Rama: Ciencias Sociales y Jurídicas	Tipo Enseñanza: Presencial
Precio recomendado: 29,57 €/ crédito matriculado (precios públicos 15-16)	Horario: Mañana	Número de Plazas: 30
Lenguas utilizadas: Castellano		

Perfil de acceso recomendado

Está dirigido a quienes posean un título de Grado o equivalente -licenciado/a en Ciencias Sociales, ingeniero/a o arquitecto/a- que busquen especializarse en el análisis aplicado de la realidad social para insertarse laboralmente y/o avanzar en la carrera investigadora.



FACULTAD DE CIENCIAS ECONÓMICAS Y EMPRESARIALES

Campus de El Ejido. 29071. Málaga.
decanato@ccee.uma.es
Tel. secretaría: 952 13 11 50
www.sociologia.uma.es/



Máster Universitario en Sociología Aplicada

UNIVERSIDAD DE MÁLAGA



Descripción

El Máster Universitario en Sociología Aplicada (MSA) permite profundizar en muchos de los conocimientos teóricos aprendidos durante la carrera gracias al manejo de herramientas y a su orientación aplicada. Este Máster constituye un complemento idóneo en la formación de los científicos sociales (economistas, periodistas, trabajadores sociales, criminólogos, etc). Los estudios en Sociología son una especialización cada vez más demandada en el mercado de trabajo de las grandes ciudades.

Objetivos

- Preparar a los alumnos en los conocimientos y destrezas para la realización de análisis sociológicos aplicados sobre aspectos específicos de las sociedades contemporáneas.
- Capacidad de análisis y diagnóstico de problemas sociales en los ámbitos de la intervención social, la investigación social de mercados, los estudios de opinión, la organización del trabajo o las políticas públicas.
- Formar a posgraduados en el conocimiento avanzado de los métodos y técnicas de investigación social aplicados al estudio de la realidad social, conociendo desde el diseño de una investigación hasta su realización, interpretación y toma de decisiones.
- Dotar a los posgraduados de herramientas y capacidades para realizar actividades propiamente sociológicas como: evaluación e intervención en programas sociales, estudios electorales y de opinión pública, estudios de mercado, estudios diagnóstico de problemas sociales, análisis de organizaciones sociales o análisis de redes sociales.

Preinscripción y acceso

La preinscripción y el acceso al Máster se efectúa conforme a los procedimientos establecidos por Distrito Único Andaluz, en los plazos y condiciones fijadas para todos los Másteres Universitarios Oficiales que se imparten en las universidades públicas andaluzas (más información en <http://www.infouma.uma.es/acceso/>).

Empleabilidad

La orientación de este Máster es eminentemente aplicada y posibilita un alto manejo de las técnicas de investigación social aplicadas, tanto cuantitativas como cualitativas. Al mismo tiempo, también dispondrán de los conocimientos teóricos más avanzados para buscar explicaciones a muchos de los fenómenos sociales. Estas competencias con una orientación especialmente aplicada son muy valiosas para todos los campos de las ciencias sociales, desde el diseño de políticas sociales hasta el desarrollo de campañas de marketing, estudios de consumo, sondeos electorales, medidas de intervención social, análisis criminológicos, etc. Los conocimientos que aquí se adquieren se pueden aplicar al sector privado en múltiples empresas que necesiten información para la toma de decisiones; al sector público a través de diversas políticas sociales y trabajos de intervención y al tercer sector, con el diseño de proyectos y su realización dentro del sector asociativo.

Plan de estudios

Módulo APLICACIONES DE LA TEORÍA SOCIOLÓGICA	ECTS
TEORÍA SOCIOLÓGICA APLICADA	5
DESIGUALDAD Y MOVILIDAD SOCIAL	5
MODERNIZACIÓN Y DESARROLLO ECONÓMICO	5
FUNDAMENTOS DE SOCIOLOGÍA APLICADA	3
Módulo CONOCIMIENTOS AVANZADOS DE TÉCNICAS DE INVESTIGACIÓN SOCIAL	ECTS
ANÁLISIS AVANZADO DE DATOS SOCIALES	5
PROYECTOS DE INVESTIGACIÓN E INTERVENCIÓN SOCIAL	5
APLICACIONES DE LAS TÉCNICAS MULTIVARIABLES A LA INVESTIGACIÓN SOCIAL	5
ANÁLISIS DE REDES SOCIALES	5
Módulo INVESTIGACIÓN SOCIAL APLICADA	ECTS
TRABAJO FIN DE MÁSTER (ORIENTACIÓN INVESTIGACIÓN U ORIENTACIÓN INTERVENCIÓN)	7
SEMINARIOS DE TUTORIZACIÓN, INVESTIGACIÓN Y TALLERES	3
Módulo SOCIOLOGÍA ECONÓMICA (Itinerario para alumnos de Económicas)	ECTS
SOCIOLOGÍA ECONÓMICA	3
SOCIOLOGÍA DE LA INNOVACIÓN SOCIAL	3
PROYECTOS DE EMPRENDIMIENTO SOCIAL	3
REDES SOCIALES Y SOCIEDAD CIVIL	3
Módulo APLICACIONES A LA CRIMINOLOGÍA (Itinerario para alumnos de Criminología)	ECTS
DELINCUENCIA JUVENIL	3
GESTIÓN DEL CONFLICTO SOCIAL	3
TÉCNICAS DE MEDIACIÓN	3
URBANISMO Y DELINCUENCIA	3
Módulo DIAGNÓSTICO E INTERVENCIÓN SOCIAL (Itinerario para alumnos de Trabajo Social)	ECTS
INTERVENCIÓN PSICO-SOCIAL	3
ENVEJECIMIENTO Y CICLO DE VIDA	3
EVALUACIÓN DE PROGRAMAS Y ORGANIZACIONES SOCIALES	3
COMUNIDADES DE APRENDIZAJE	3
Módulo PRÁCTICAS (EN EMPRESAS O INSTITUCIONES)	ECTS
PRÁCTICUM EN EMPRESAS O INSTITUCIONES	6