



Centro Responsable: **Facultad de Ciencias Económicas y Empresariales**

Centro/s en que se imparte: **Facultad de Ciencias Económicas y Empresariales**

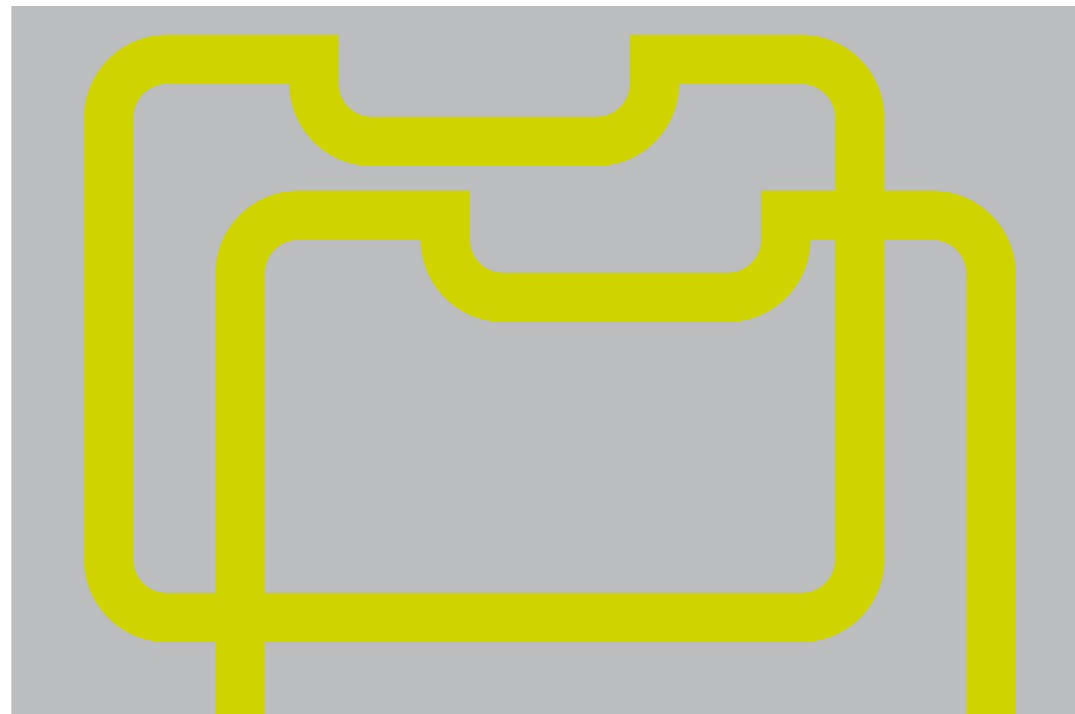
Créditos: 60 ECTS (1 año)	Rama: Ciencias Sociales y Jurídicas	Tipo Enseñanza: Presencial
--	--	-----------------------------------

Precio recomendado: 29,57 €/ crédito matriculado <small>(precios públicos 15-16)</small>	Horario: Tarde	Número de Plazas: 30
---	-----------------------	-----------------------------

Lenguas utilizadas:
Castellano

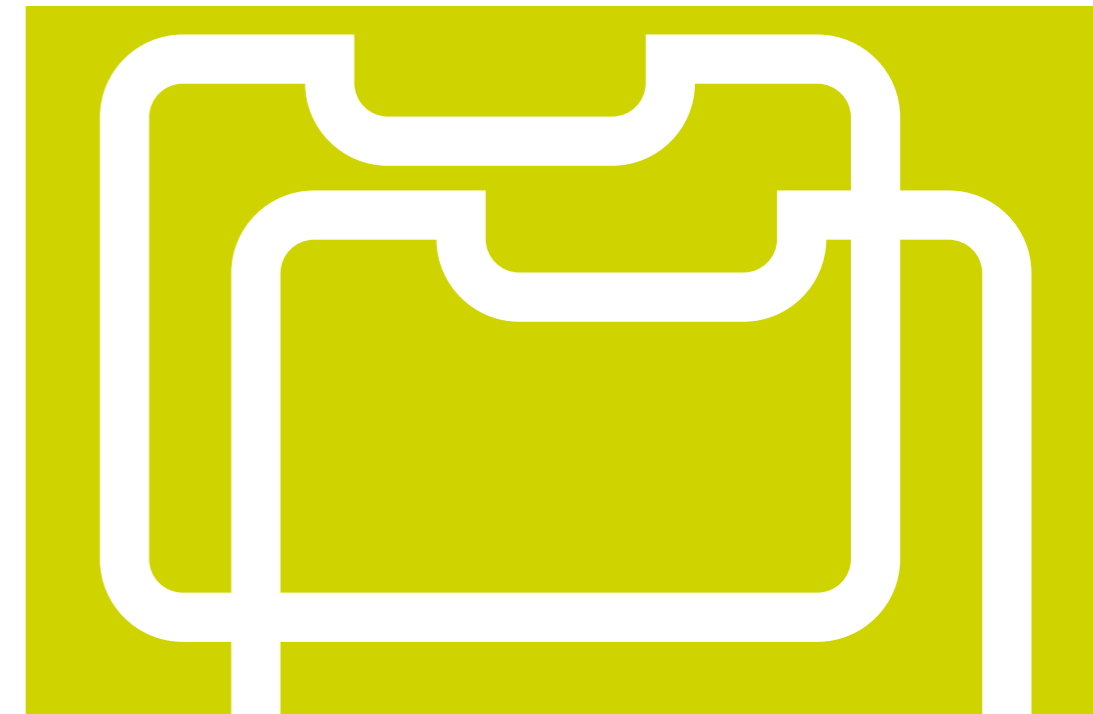
Perfil de acceso recomendado

Está dirigido a quienes posean un título de Grado o equivalente -licenciado/a, ingeniero/a o arquitecto/a- y puedan acreditar conocimientos en materias económico-empresariales para el adecuado seguimiento de este programa de estudios.



FACULTAD DE CIENCIAS ECONÓMICAS Y EMPRESARIALES

Campus de El Ejido. 29071. Málaga.
decanato@ccee.uma.es
Tel. secretaría: 952 13 11 50
www.uma.es/master-en-direccion-y-administracion-de-empresas-mba/



Máster Universitario en Dirección y Administración de Empresas - MBA

UNIVERSIDAD DE MÁLAGA



Descripción

Estar en posesión del título en Máster en Dirección y Administración de Empresas (MBA) representa una clara ventaja a la hora de acceder a puestos directivos, tanto en el ámbito español como en el internacional. La Universidad de Málaga ofrece el presente título oficial de MBA, que contempla los contenidos y exigencias más actuales en el ámbito de la dirección y gestión empresarial.

Objetivos

- Adquisición de conocimientos, destrezas y competencias directivas en dirección de empresas, bajo un enfoque profesional y práctico.
- Capacidad de análisis y diagnóstico de problemas empresariales y directivos en las diferentes áreas funcionales: comercial, productiva, financiera, de recursos humanos, logística, innovación, etc.
- Dominio de las técnicas empresariales propias de la dirección intermedia, de la alta dirección y de la dirección estratégica.
- Conocimiento del entorno internacional y global de los negocios, y de los condicionantes de la sociedad del conocimiento.
- Adquisición de unos valores éticos y de responsabilidad social, altamente demandados por las empresas.

Preinscripción y acceso

El acceso al Máster se efectúa a través del Distrito Único Andaluz, en los plazos y condiciones establecidos para todos los Másteres Universitarios oficiales que se imparten en las universidades públicas andaluzas (más información en <http://www.infouma.uma.es/acceso/>). No existe cupo específico para extranjeros.

Empleabilidad

El MBA proporciona la formación adecuada para afrontar los retos de un mundo complejo, globalizado y competitivo, ya que facilita el desarrollo de competencias directivas y la inserción profesional de los titulados, constituyendo la mejor alternativa para mejorar su empleabilidad. Recientemente, se ha puesto de manifiesto que los profesionales con estudios de posgrado reciben más ofertas de empleo que el resto y, frente a una de cada cuatro personas en paro, los titulados de máster solo representan uno de cada doce desempleados.

En España, la empleabilidad de los profesionales con posgrado es un 200% superior a la del total de la población activa y presentan además una menor tasa de temporalidad, menos subempleo y menor tasa de paro de larga duración. En puestos directivos, el tipo de máster más exigido es el MBA, en casi el 60% de las ofertas de empleo.

Plan de estudios

Módulo I. DIRECCIÓN ESTRATÉGICA	ECTS
ESTRATEGIAS EMPRESARIALES	3
DESARROLLO EMPRESARIAL	5
DIRECCIÓN ESTRATÉGICA DE LAS OPERACIONES	4
Módulo II. ORGANIZACIÓN Y GESTIÓN DE EMPRESAS	ECTS
ORGANIZACIÓN Y GESTIÓN	3
EMPRESA FAMILIAR	3
Módulo III. RECURSOS HUMANOS Y HABILIDADES DIRECTIVAS	ECTS
DIRECCIÓN DE PERSONAS	3
HABILIDADES DIRECTIVAS	3
Módulo IV. GESTIÓN ADMINISTRATIVA, FISCAL Y FINANCIERA	ECTS
CONTABILIDAD FINANCIERA Y DE GESTIÓN	3
GESTIÓN FINANCIERA	3
FISCALIDAD DE LA EMPRESA	3
Módulo V. DIRECCIÓN COMERCIAL	ECTS
VARIABLES Y DECISIONES COMERCIALES	3
ESTRATEGIAS DE DISTRIBUCIÓN COMERCIAL	3
Módulo VI. PRÁCTICAS EN EMPRESA	ECTS
PRÁCTICAS EN EMPRESA	9
Módulo VII. PROYECTO FIN DE MÁSTER	ECTS
PROYECTO FIN DE MÁSTER	12