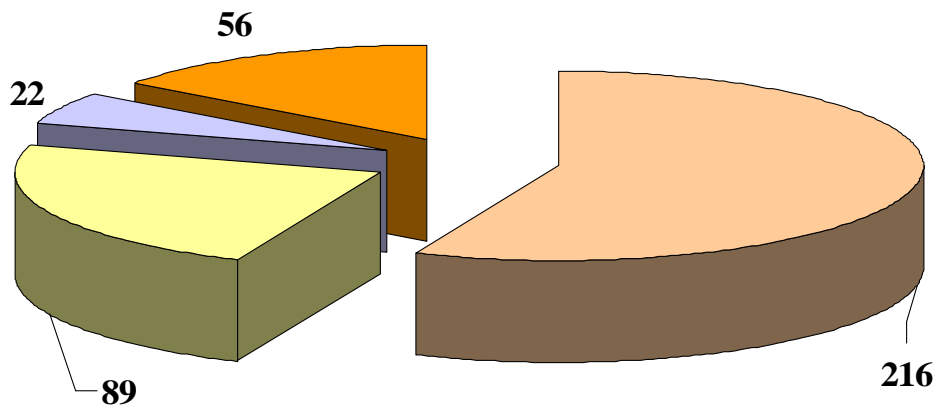




Número de alumnos: 383

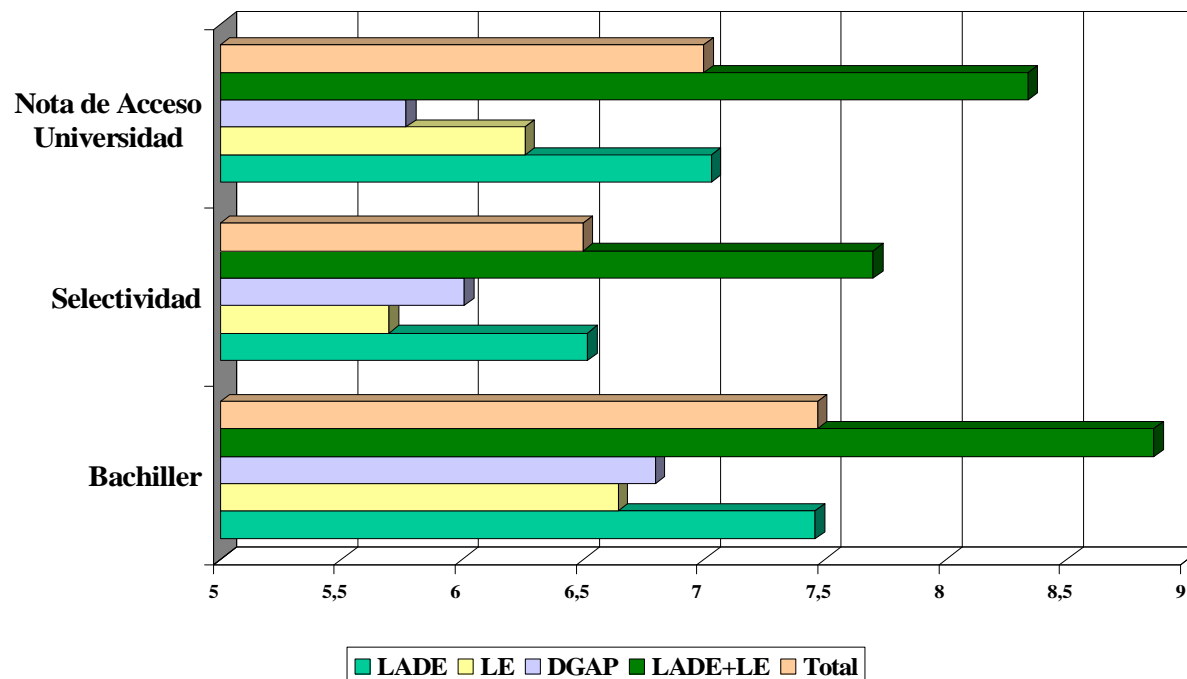
Hombres 33.9% ; Mujeres 66.1%



Distribución de los alumnos consultados por Titulación

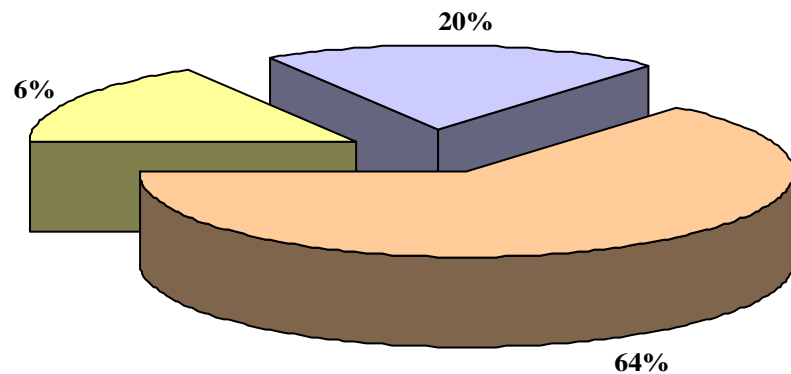
■ LADE ■ LE ■ DGAP ■ Doble Titulación

Nota de acceso a la Universidad



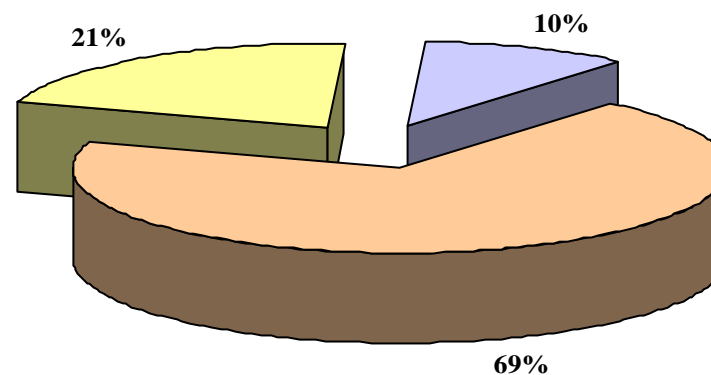
¿En qué centro estudió el Bachillerato?:

LADE



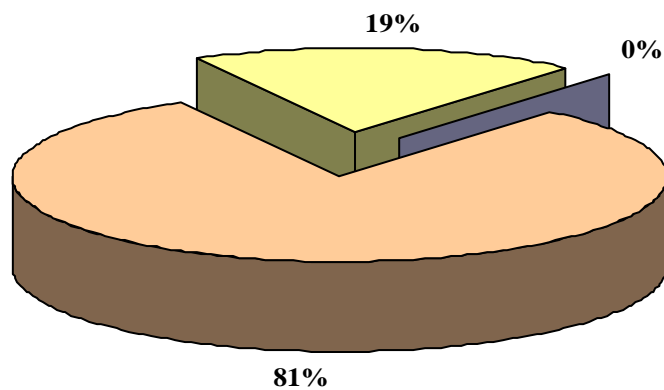
■ Público ■ Concertado ■ Privado

LE



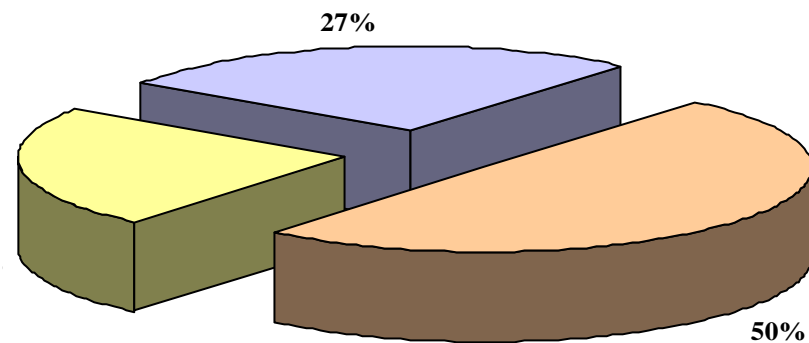
■ Público ■ Concertado ■ Privado

DGAP

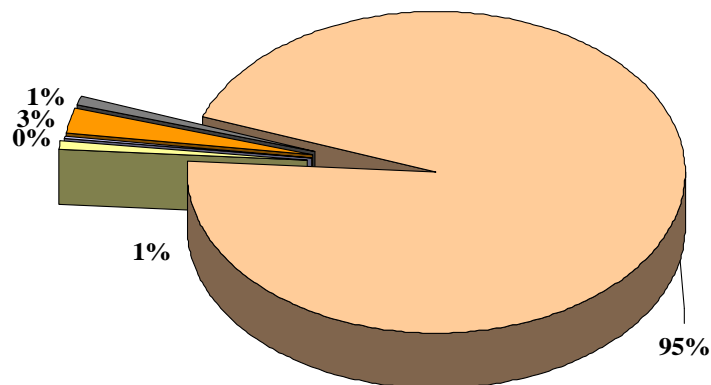


■ Público ■ Concertado ■ Privado

Doble Titulación



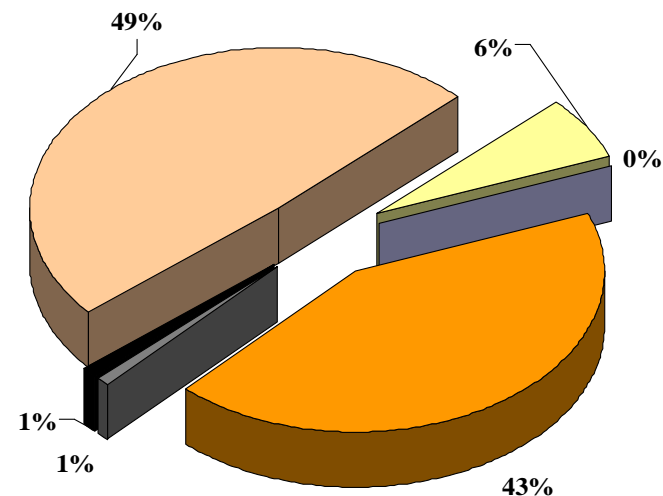
■ Público ■ Concertado ■ Privado



- Selectividad
- FP /Módulos Formativos
- Titulado Universitario
- Otros estudios universitarios no finalizados
- Otros

Forma de Acceso a la Universidad

Domicilio Familiar

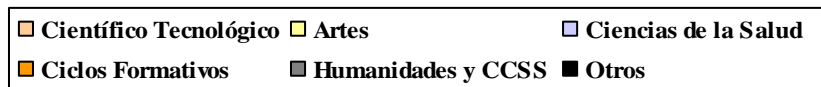
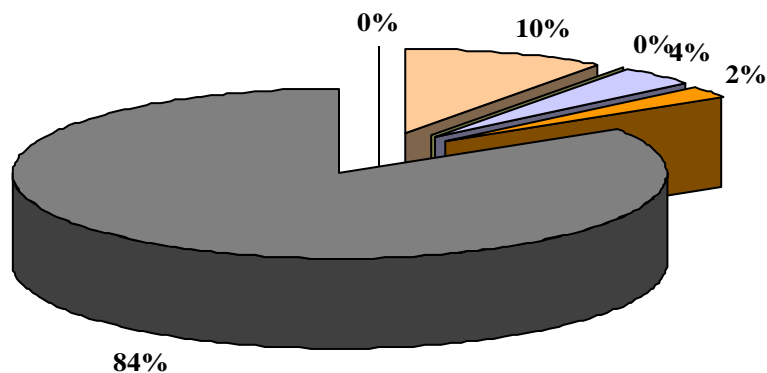


- Málaga Capital
- Resto de Andalucía
- Países Comunitarios
- Málaga Provincia
- Resto de España
- Países Comunitarios

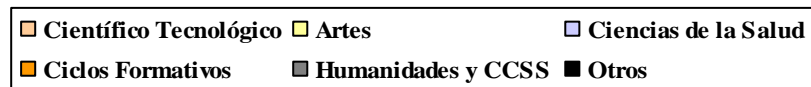
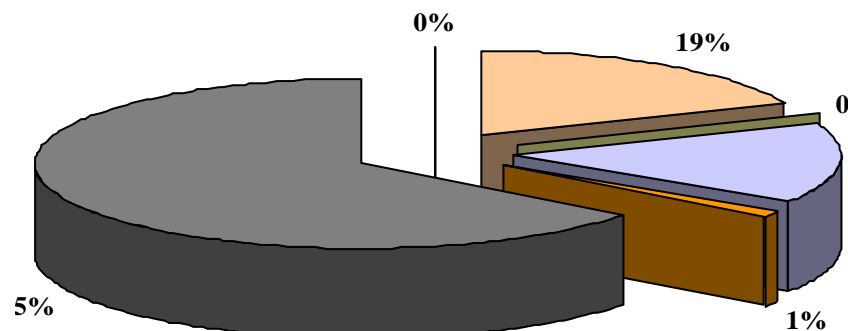


Modalidad de acceso a la Universidad

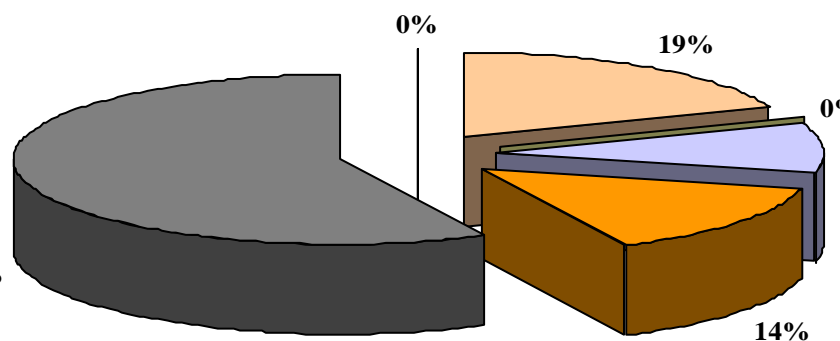
LADE



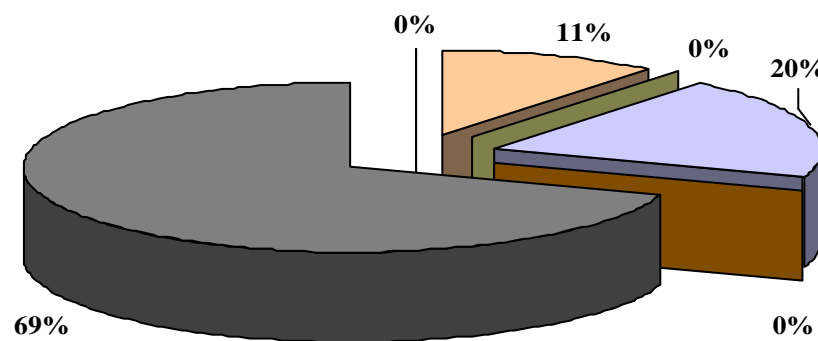
LE



DGAP



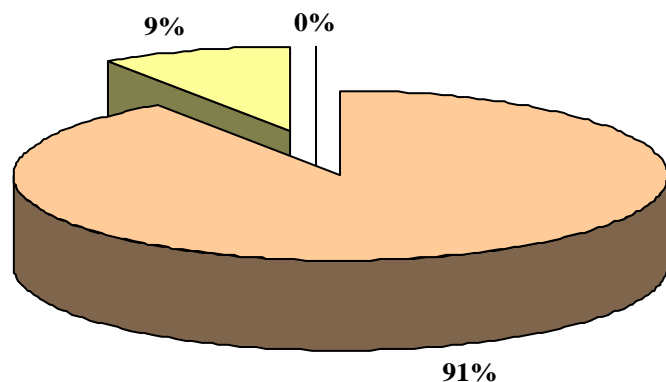
Doble Titulación





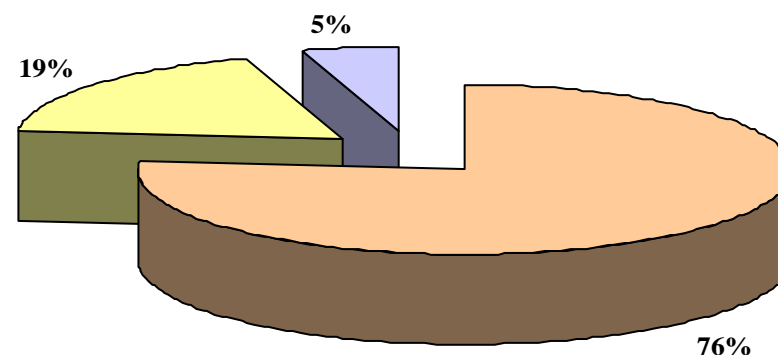
¿En qué opción elegiste los estudios en los que te has matriculado?

LADE



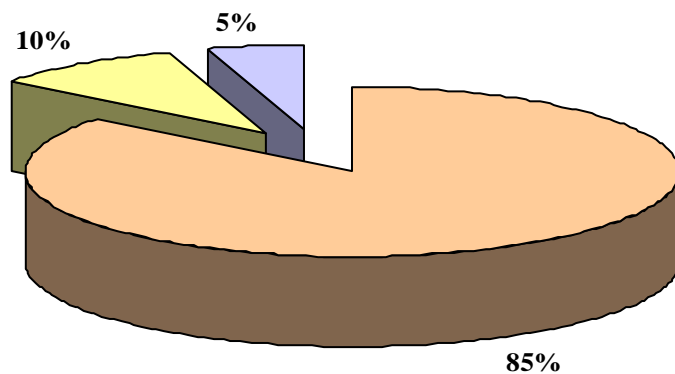
Primera Opción Segunda Opción Tercera Opción

LE



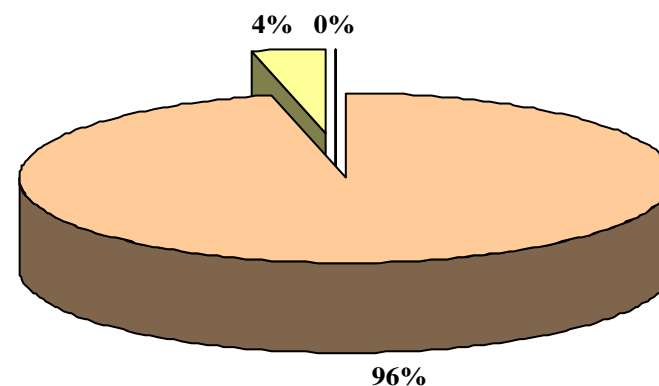
Primera Opción Segunda Opción Tercera Opción

DGAP



Primera Opción Segunda Opción Tercera Opción

Doble Titulación

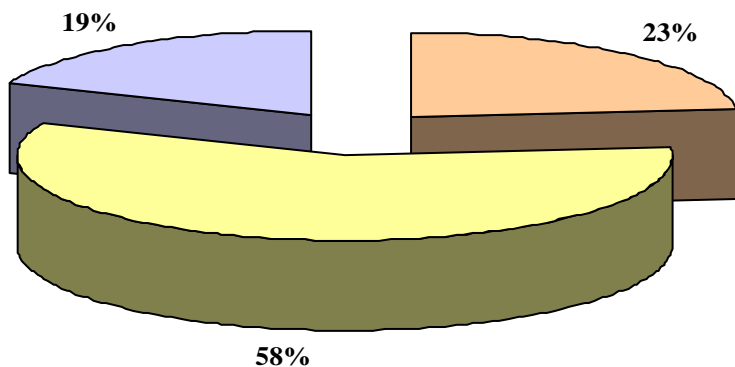


Primera Opción Segunda Opción Tercera Opción



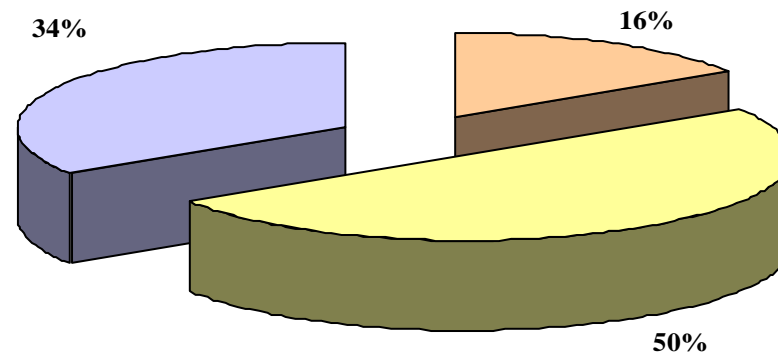
¿Cuándo tomaste la decisión de cursar estos estudios?

LADE



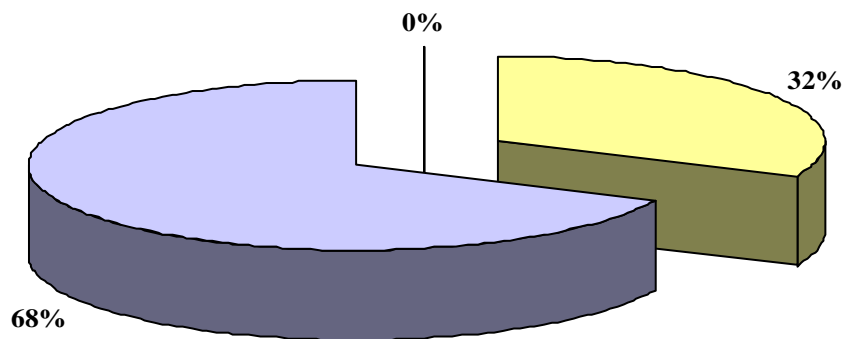
Antes del Bachiller Durante el Bachiller Después de Selectividad

LE



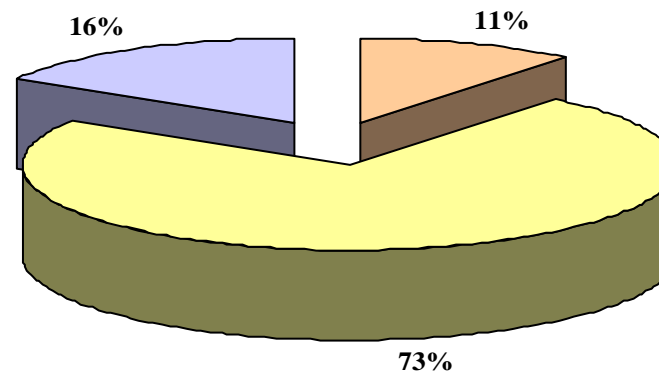
Antes del Bachiller Durante el Bachiller Después de Selectividad

DGAP



Antes del Bachiller Durante el Bachiller Después de Selectividad

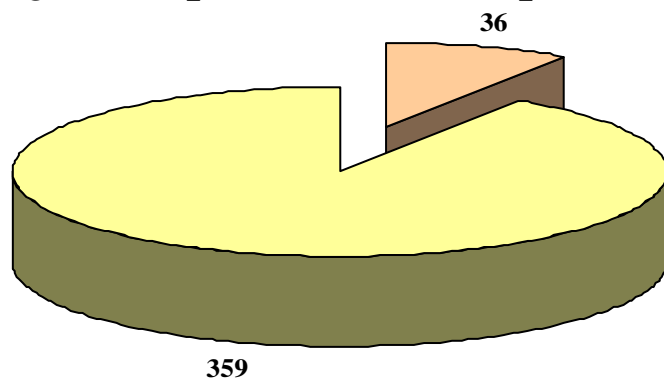
Doble Titulación



Antes del Bachiller Durante el Bachiller Después de Selectividad

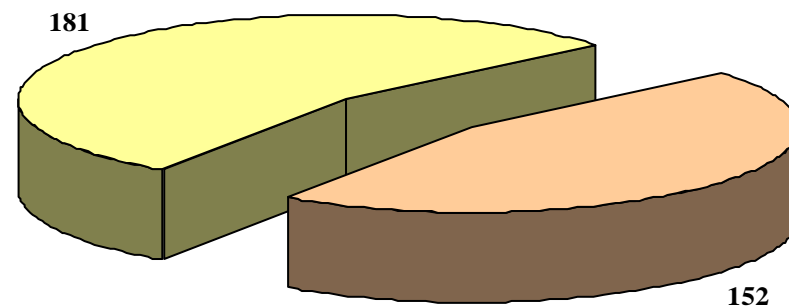
Olimpiadas de Economía

¿Participaste en la Olimpiada?



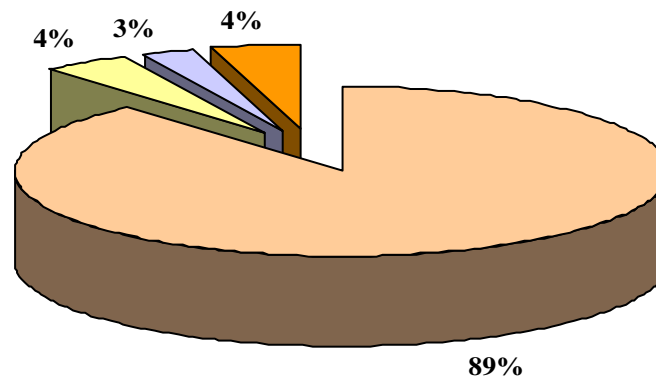
■ Sí ■ No

¿Tenías Conocimiento de la convocatoria?



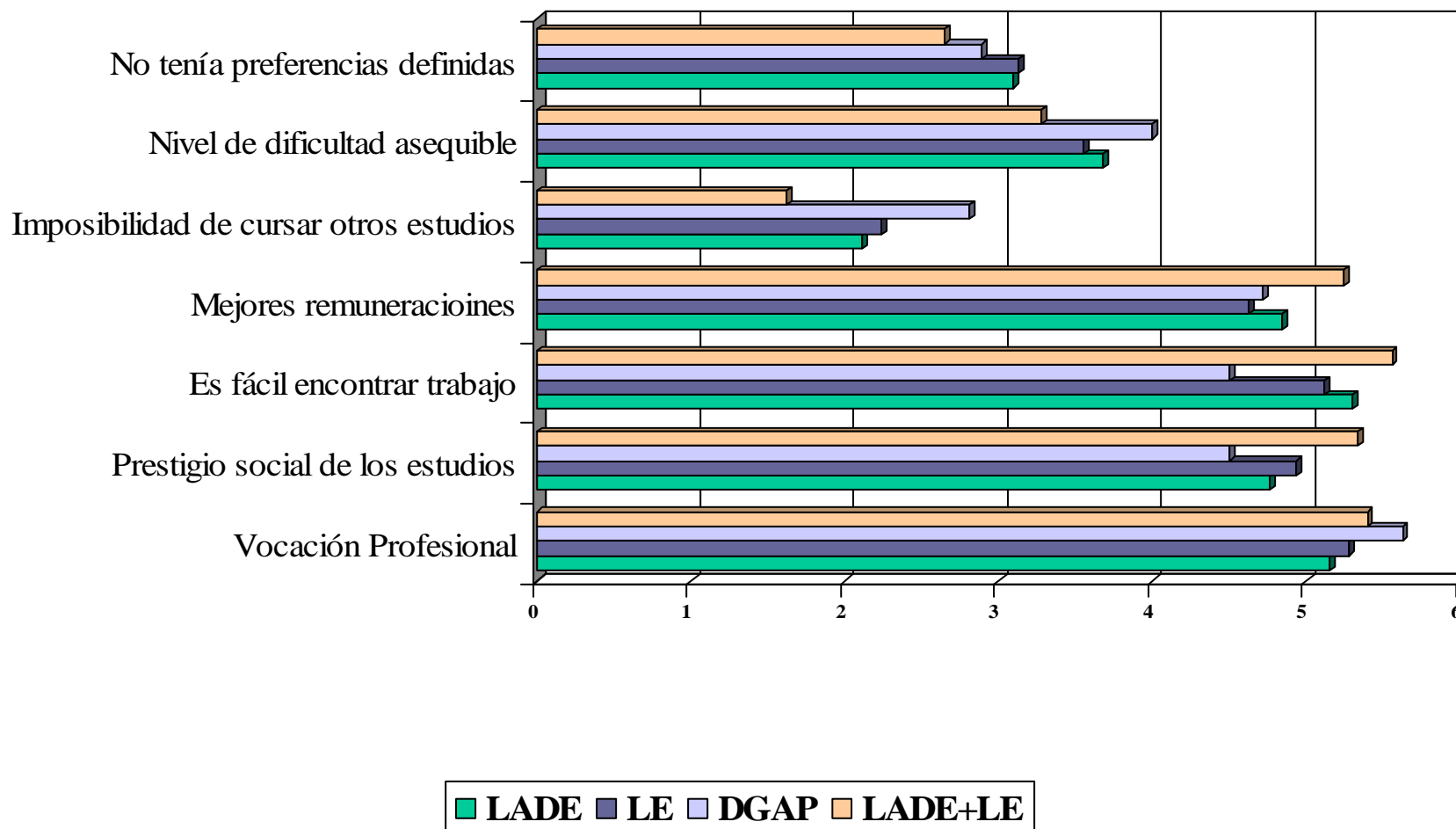
■ Sí ■ No

¿Cómo conociste la Convocatoria?



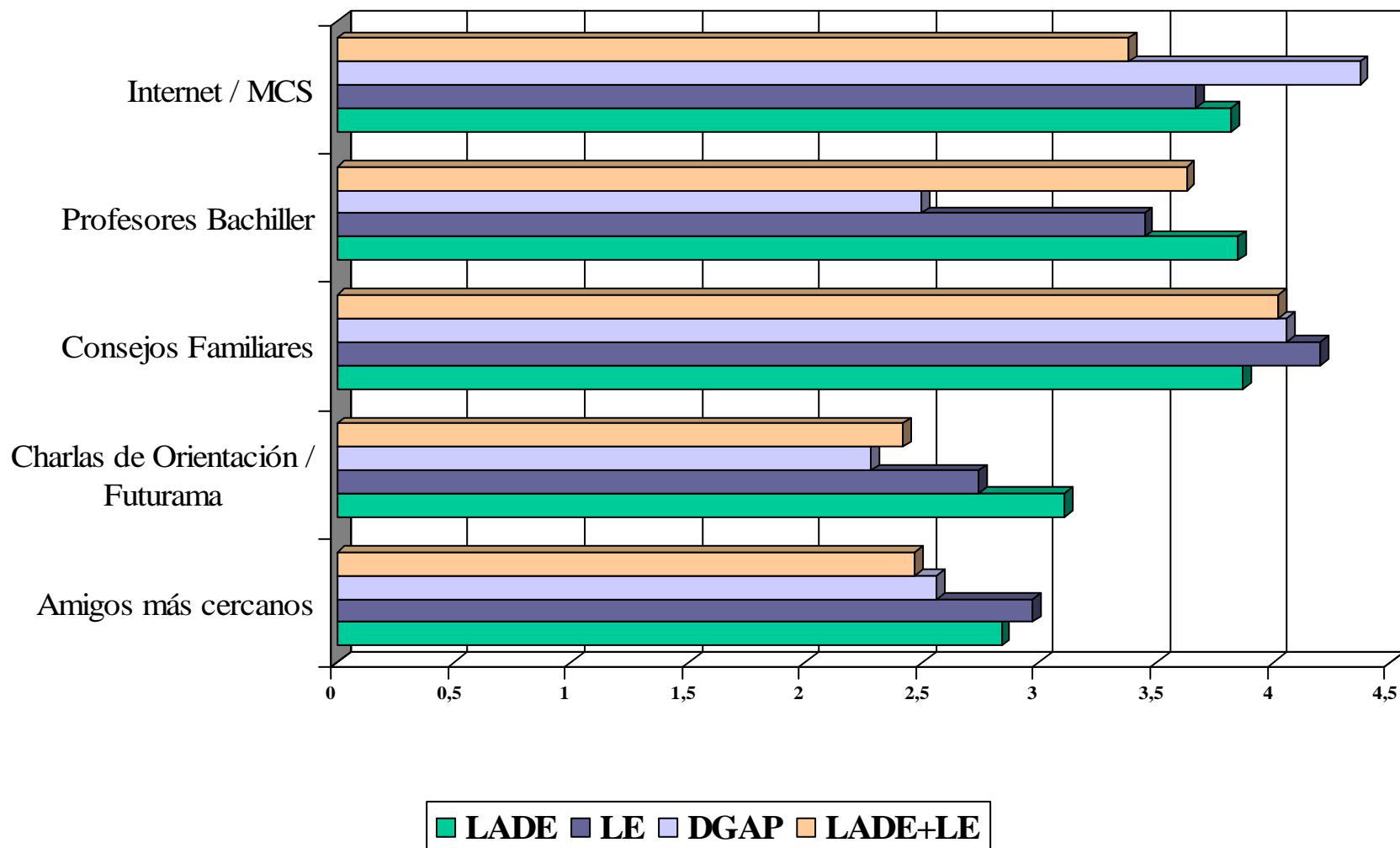
■ Por el Profesor ■ Cartelería y Dípticos
■ Medios de Comunicación ■ Otros

Valore la importancia que han tenido los siguientes motivos en su decisión de estudios elegidos





Valore la influencia que han tenido en su decisión:





Valora tu nivel de información sobre los estudios:

