

8  
1. Lau - da Ie - ru - sa - lem — Do - mi - num: lau - da De - um tu - um Si - on.

3. Qui posuit fines tuos pacem: et adipe frumenti satiat te.

5. Qui dat nivem sicut lanam: nebulam sicut cinerem spargit.

7. Emmittet verbum suum et liquefaciet ea: flabit spiritus eius et fluent aquæ.

9. Non fecit taliter omni nationi: et iudicia sua non manifestavit eis.

11. Sicut erat in principio et nunc et semper: et in sæcula sæculorum. Amen.

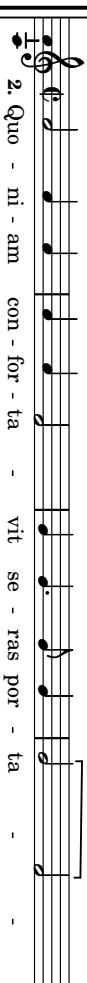
Cantus I



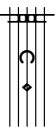
Cantus II



Albus



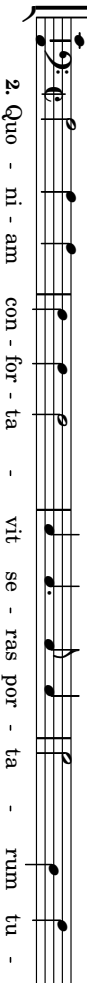
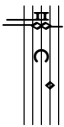
Tenor I



Tenor II



Bassus



5

be - ne - di - xit fi - li - is tu - is in te. #

a - - - rum: be - ne - di - xit fi - li - is tu - is in te.

tu - a - - rum: be - ne - di - xit fi - li - is tu - is in te.

tu - a - - rum: be - ne - di - xit fi - li - is tu - is in te.

a - - - rum: be - ne - di - xit fi - li - is tu - is in te.

11

4. Qui e - mit - tit e - lo - qui - um su - um ter - rae:

4. Qui e - mit - tit e - lo - qui - um su - um ter - rae:

4. Qui e - mit - tit e - lo - qui - um su - um ter - rae, qui e - mit - tit e - lo - qui - um

4. Qui e - mit - tit e - lo - qui - um

4. Qui e - mit - tit e - lo - qui - um

4. Qui e - mit - tit e - lo - qui - um





buc-cel-las: an - te fa - ci-em fri - go-ris e - ius quis sus - ti - ne - bit?

las: an - te fa - ci - em fri - go-ris e - ius quis sus - ti - ne - bit?

an - te fa - ci-em fri - go-ris e - ius quis sus - ti - ne - bit?

cel - las: an - te fa - ci - em fri - go-ris e - ius quis sus - ti - ne - bit?

las: an - te fa - ci-em fri - go-ris e - ius quis sus - ti - ne - bit?





43

iu - sti - ti - as et iu - di - ci - a su - a Is - ra - el.

iu - sti - ti - as et iu - di - ci - a su - a Is - ra - el.

*cob:* iu - sti - ti - as et \_\_\_\_\_ iu - di - ci - a su - a Is - ra - el.

iu - sti - ti - as et iu - di - ci - a su - a Is - ra - el.

50

C 3

10. Glo - ri - a Pa - tri et Fi - li - o: et Spi -

10. Glo - ri - a Pa - tri et Fi - li - o: et Spi -

10. Glo - ri - a Pa - tri et Fi - li - o, et Fi - li - o: et Spi -

10. Glo - ri - a Pa - tri et Fi - li - o: et Spi -

10. Glo - ri - a Pa - tri et Fi - li - o: et Spi -

10. Glo - ri - a Pa - tri et Fi - li - o: et Spi -

ri - tu - i San - - cto, et Spi - ri - tu - i San - - cto.

ri - tu - i San - - cto.

ri - tu - i San - - cto.

ri - tu - i San - - cto, et Spi - ri - tu - i San - - cto.

ri - tu - i San - - cto.