

Tiple I

Quiere Dios que le ofrezcamos, para aplacar-se de nos esta hostia que lleva  
 Esta hostia que llevamos, en ella vemos a Dios parece que la lle-

Tiple II

Quiere Dios que le ofrezcamos, para aplacar-se de nos esta hostia que lle  
 Esta hostia que llevamos, en ella vemos a Dios parece que la lle-

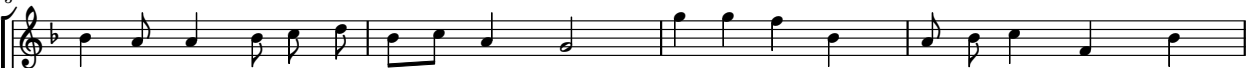
Alto

Quiere Dios que le ofrezcamos, para aplacar-se de nos esta hostia que lle  
 Esta hostia que llevamos, en ella vemos a Dios parece que la lle-

Tenor

Baxo

5



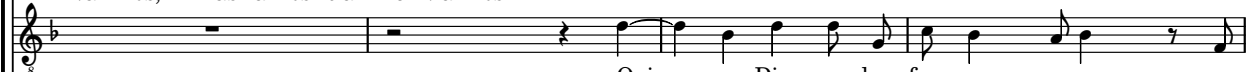
va - mos, y es la hos - tia' l mes - mo Dios, quie - re Dios que le o - frez - ca - mos, pa -  
 va - mos, mas la hos - tia lle - v'a nos,



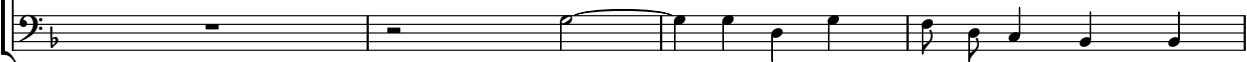
va - mos, y es la hos - tia' l mes - mo Dios, quie - re Dios que le o - frez - ca - mos, pa - ra a - pla -  
 va - mos, mas la hos - tia lle - v'a nos,



va - mos, y es la hos - tia' l mes - mo Dios quie - re Dios que le o - frez - ca - mos pa - ra a - pla -  
 va - mos, mas la hos - tia lle - v'a nos



Quie - re Dios que le o - frez - ca - mos pa -



Quie - re Dios que le o - frez - ca - mos, pa -

9

ra a - pla - car - se de nos es - ta hos - tia que lle - va - mos es - ta hos - tia que lle -

car - se de nos es - ta hos - tia que lle - va - mos

car - - se de nos, \_\_\_\_\_ es - ta hos - tia que - lle - va - mos es - ta hos - tia que lle -

ra a - pla - car - se de \_\_\_\_\_ nos es - ta hos - tia que lle -

ra a - pla - car - se de nos es - ta hos - tia que lle -

13

va - mos, y es la hos - tia'l mes - mo Dios y es la hos - tia'l  
 y es la hos - tia'l mes - mo Dios y es la hos - tia'l mes - mo  
 va - mos, y es la hos - tia'l mes - mo Dios y es la hos - tia'l  
 va - mos y es la hos - tia'l mes - mo Dios  
 va - mos y es la hos - tia'l mes - mo Dios

16

Fin

mes - mo Dios *y*es la hos - tia'l mes - mo Dios, *y*es la hos - tia'l mes - mo Dios, el mes - mo Dios.

Dios, *y*es la hos - tia'l mes - mo Dios, el mes - mo Dios *y*es la hos - tia'l mes - mo Dios.

mes - mo Dios — *y*es la hos - tia'l mes - mo Dios, el mes - mo Dios.

*y*es la hos - - tia el mes - mo Dios, *y*es la hos - tia'l mes - mo Dios, el mes - mo Dios.

*y*es la hos - tia'l mes - mo Dios *y*es la hos - tia'l mes - mo Dios.

## Copla

## Tiple I

20

A - ques - ta hos - tia que ve - mos, que a - do - ra nues - tro sen - ti - do por nos a Dios la o - fre -

## Tiple II

A - ques - ta hos - tia que ve - mos, que a - do - ra nues - tro sen - ti - do por nos a Dios la o - fre -

## Alto

A - ques - ta hos - tia que ve - mos, que a - do - ra nues - tro sen - ti - do por nos a Dios la o - fre -

24

ce - mos, y Dios es, y Dios es el o - fre - çi - do. D.C.

ce - mos y Dios es, y Dios es el o - fre - çi - do.

ce - mos y Dios es, y Dios es el \_\_\_\_\_ o - fre - çi - do.