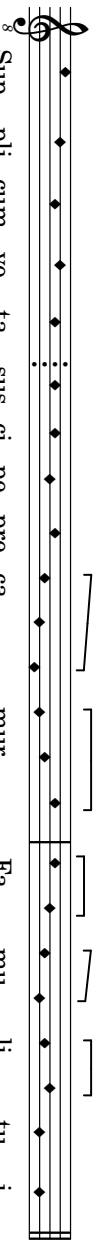




Ad preces nostras



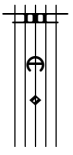
Sup - pli - cum vo - ta sus - ci - pe pre - ca - - mur - - Fa - - mu - - li - - tu - - i.  
 Par - ce pec - ca - tis re - le - va ia - cen - - tes - - Dex - te - - ra - - tu - - a.  
 Qui nos a mor - te ro - se - o sal - va - - sti - - San - guis - - ne - - tu - - o.  
 Vi - ti - a car - nis mil - li - a re - tun - - de - - Fra - me - - a - - tu - - a.  
*Cum quo per cun - cta spi - ri - tus æ - qua - - lis - - re - gnat.*

Cantus



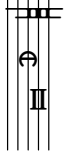
2. Re - spi - ce cle - - - mens, cle-

Altus



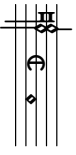
2. Re-spi-ce cle - - -

Tenor



2. Re - spi - ce

Bassus



2. Re - spi-ce cle -

7

mens, so - li - o de san - - - - - cto, Vul - tu se -

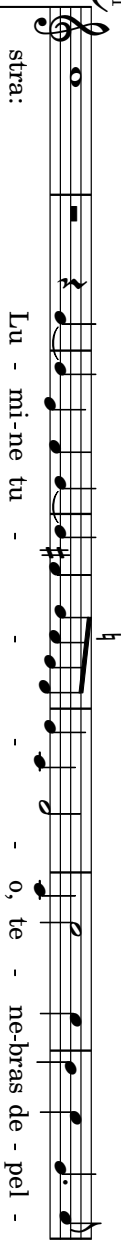
mens, so - li - o de san - - - - - de san - cto

mens, so - li - o de san - - - - - cto Vul - tu se -

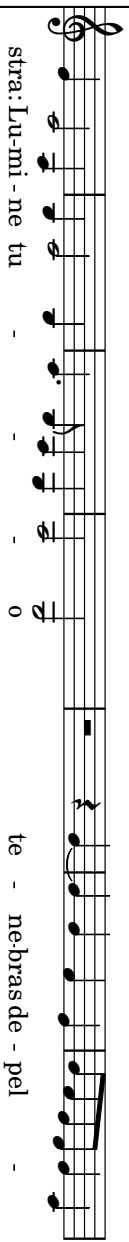
8



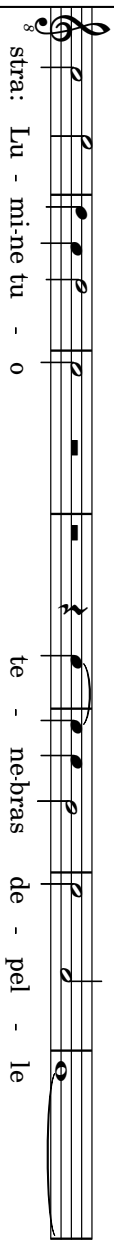
21



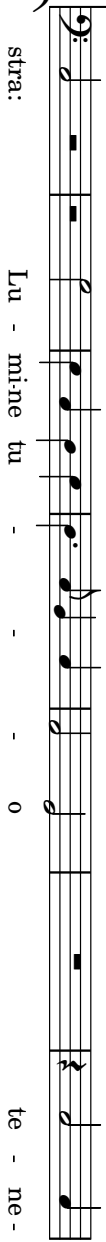
stra: Lu - mi-ne tu - - - 0, te - ne-bras de - pel -



stra: Lu-mi-ne tu - - - 0 te - ne-bras de - pel -



stra: Lu - mi-ne tu - 0 te - ne-bras de - pel - le



stra: Lu - mi-ne tu - - - 0 te - ne -

le - Pe - cto-re no-stro pe - cto-re no - - - stro.

bras de - - pel - le, Pe-cto-re no - - - stro.

Pe - cto-re no - stro, pe - cto-re no - - - stro.

Pe - cto-re no - - - stro.

35

4. Te si - ne te - tro

4. Te si - ne te - tro

4. Te si - ne te - tro, mer-gi-

4. Te si - ne te - tro, te si - ne te - tro, mer-



43

mer - gi-mur pro - - fun - do La -

mer - gi-mur pro-fun - do, mer - gi-mur pro-fun - do, La-bi-mur al - ta, la -

mur pro - fun - - - do, La - bi-mur al - - -

gi - mur pro - fun - - - do, La-bi-mur al - ta, la - bi-mur al - -

49

bi - mur al - ta, sce - le - ris sub un - - - da:

bi - mur al - - - ta, sce - le - ris sub un - - - da:

- - - ta, sce - le - ris - - - sub un - - - da:

Bra - chi - o tu - o tra - hi - mur  
 ad cla - ra, tra -

Bra - chi - o tu - o, bra - chi - o tu - o, tra - hi - mur  
 ad cla - ra, tra -

Bra - chi - o tu - o, bra - chi - o tu - o tra - hi -

ad cla - - ra Si - de-ra cæ - li.

- hi-mur ad cla - - ra, Si-de -ra cæ-li, si - de-ra cæ - li.

- hi-mur ad cla - - ra Si - de-ra cæ - li.

mur ad cla - - ra, Si - de-ra cæ - li.

71

Cantus

6. In se-re tu - - um in se-re tu - -

Altus

6. In se-re tu - - - - - in se-re tu - -

Tenor

6. In se-re tu - - - - - se - re tu - - um

78

um, pe - ti-mus a - mo - - - rem Men-ti-bus no - - -

mo - - - - - rem Men-ti-bus no - - -

pe - ti - mus a - - - mo - rem

stris men-ti-bus no - - stris, fi-de-i re-fun-de, fi-de-i re-fun -

stris, men-ti-bus no - - stris fi-de-i re-fun - -

Men - - ti - - bus no - stris, fi - de - i re -

92

de - fi - de - i re - fun - de: Lu - men æ - ter - de: Lu - men æ - ter - num, lu - men Lu - men

fun - - - de:

Lu - men



- - num, cha - ri - ta-tis au - - ge cha - ri - ta - tis  
 æ - ter - num cha - ri - ta-tis au - - ge, cha - ri - ta-tis au - -  
 æ - ter - num cha - ri - ta - tis au - - ge

au - ge Di - le - - - - - cti - o - - - - - nem.

au - ge Di - le - - - - - cti - o - - - - - nem.

Di - le - - - - - cti - o - - - - - nem.

The basso continuo staff contains rhythmic figures represented by small black squares on a five-line staff.



no - bis, per - fi - dus ab - si - - - - - ab - si - - - - - Sa -

- bis per - fi - dus ab - si - - - - - stat - - - - -

cul a no - bis per - fi - dus ab - si - - - - -

a no - bis, per - fi - dus ab - si - - - - -

stat Sa-tan a tu - - is, vi-ri-bus con-fra - ctus, vi-

tan a tu - - is - - is vi-ri-bus con-

stat Sa-tan a tu - - is, vi-ri-bus

stat Sa-tan a tu - - is, vi-ri-bus con-fra - ctus



stat sanctus as - si - stat spi - ri - tus a - tu -

ctus as - si - stat spi - ri - tus a - tu - a Se -

si - stat, *san-ctus as - si* - stat, spi - ri - tus a - tu - a, spi - ri - tus a - tu -

a Se - de de - mis - sus se - de de - mis - sus.  
 de de - mis - sus, se - de de - mis - sus.  
 de - de - mis - sus, se - de de - mis - sus.  
 a Se - de de - mis - sus.