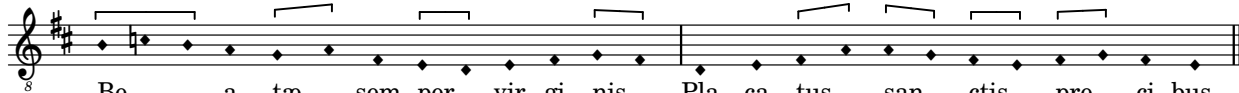




1. Chri-ste red - em - ptor_ om - ni - um Con - ser - va tu - os fa - - mu - los
 3. Va - tes æ - ter - ni__ iu - di - cis A - po - sto - li - que Do - mi - ni
 5. Cho - ri san - cta - rum_ vir - gi - num Mo - na - cho - rum - que om - ni - um
 7. Glo - ri - a__ Pa - tri in_ ge - ni - to E - ius - que u - ni - ge - ni - to



Be - a - tæ__ sem - per_ vir - gi - nis_ Pla - ca - tus_ san - ctis_ pre - ci - bus.
 Sup - pli - ci - ter ex - po - sci - mus_ Sal - va - ri__ ve - stris_ pre - ci - bus.
 Si - mul cum_ san - ctis_ om - ni - bus_ Con - sor - tes_ Chri - sti__ fa - ci - te.
 U - na cum_ San - cto_ Spi - ri - tu__ In sem - pi - ter - na__ se - cu - la.

Cantus

2. Be - a - ta _____ quo - que ag - mi - na, Cæ -

Altus

2. Be - a - ta quo - que ag - - - - -

Tenor

2. Cæ -

Bassus

2. Be - a - ta quo - que ag - -

6

le - sti - um spi - ri - tu - um cæ - le - sti - um spi - ri - tu - um

- mi - na Cæ - le - sti - um spi - ri - tu - um spi - ri - tu - um, Præ - te - ri -

- le - sti - um spi - ri - tu - um

- mi - na, Cæ - le - sti - um spi - ri - tu - um, cæ - le - sti - um spi - ri - tu - um

13

Præ - te - ri - ta præ - sen - ti - a, *præ - te - ri - ta* *præ - sen - ti -*

ta præ - sen - ti - a præ - te - ri - ta præ - sen - ti -

Præ - te - ri - ta præ - sen - ti -

Præ - te - ri - ta præ - sen - ti - a

19

a, Fu - tu - ra ma - la pel - - li - te, fu-tu-ra
 a, Fu - tu - ra ma - la pel - li - te, fu-tu-ra ma - la pel-
 a Fu - tu - ra ma - la
 Fu - tu - ra ma - la pel - - li - te fu -

26

ma - la pel - li - te, fu - tu - ra ma - la pel - li - te.

li - te fu - tu - ra ma - la pel - li - te.

pel - li - te.

tu - ra ma - la pel - li - te, pe - li - te.

32

Cantus

4. Mar - ty - res De - i in -

Altus

4. Mar-ty-res De - - - i in - cly-ti, mar-ty-res De - i in-

Tenor

4. Mar - ty-res De - - - i in - cly-ti, mar-ty-res De - - - i in-

39

The image shows a musical score for three voices in G major (one sharp). The score is divided into three staves. The first staff begins at measure 39. The lyrics are: - cly - ti Con - fes - so - res - que lu - . The second staff begins at measure 40. The lyrics are: - cly - ti, Con-fes-so - res-que lu - - - ci-di, *con-fes-so-res-que lu* - . The third staff begins at measure 41. The lyrics are: - cly - ti Con-fes-so-res-que lu - - ci - di *con-fes-so-res-que lu* - . The music features various rhythmic values including quarter, eighth, and sixteenth notes, as well as rests and slurs.

- cly - ti Con - fes - so - res - que lu -

- cly - ti, Con-fes-so - res-que lu - - - ci-di, *con-fes-so-res-que lu* -

- cly - ti Con-fes-so-res-que lu - - ci - di *con-fes-so-res-que lu* -

46

ci - di Ve - - - stris o -

ci - di Ve - stris o - ra - ti - o - - - ni - bus, ve -

ci - di Ve - stris o - ra - ti - o - - ni - bus

Detailed description: This image shows a musical score for three voices in G major, starting at measure 46. The top voice part begins with a treble clef, a key signature of two sharps (F# and C#), and a common time signature. The lyrics for the top voice are "ci - di" followed by a rest, then "Ve - - - stris o -". The middle voice part starts at measure 47 with a treble clef and a common time signature. Its lyrics are "ci - di" followed by a rest, then "Ve - stris o - ra - ti - o - - - ni - bus, ve -". The bottom voice part also starts at measure 47 with a treble clef and a common time signature. Its lyrics are "ci - di" followed by a rest, then "Ve - stris o - ra - ti - o - - ni - bus". The score includes various musical notations such as notes, rests, beams, and slurs.

53

Three staves of music in D major (two sharps). The first staff has a treble clef and a common time signature. The second and third staves have a treble clef and an 8-measure rest at the beginning. The lyrics are: - ra - ti - o - ni - bus stris o - ra - ti - o - ni - bus Nos fer - te in - - - - - cæ - ve - - stris o - ra - ti - o - ni - bus, Nos fer - te - - - - -

- ra - ti - o - ni - bus

stris o - ra - ti - o - ni - bus Nos fer - te in - - - - - cæ -

ve - - stris o - ra - ti - o - ni - bus, Nos fer - te - - - - -

60

Nos fer - te in cæ - le - sti - bus.

le - sti - bus nos fer - te in cæ - le - sti - bus.

in cæ - le - sti - bus, *nos fer - te in cæ - le - sti - bus, nos fer - te in cæ - le - sti - bus.*

67

6. Gen - tem au - fer - te per - fi - dam gen - tem au -

6. Gen - tem au - fer - te per - - fi - dam gen - tem au - fer - te

6. Gen - tem au - fer - te per - fi - dam, gen - tem au - fer - te per - fi - dam, *gen - tem au -*

6. Gen - tem au - fer - te

74

fer-te per - fi-dam Cre - den - ti - um de fi -

per - fi-dam Cre-den - ti - um de fi - ni-bus, de fi -

fer - te per - fi-dam Cre-den - ti - um de fi -

- per - fi - dam Cre-den-ti-um de fi - ni-bus, cre-den - ti -

89

Per - sol - va - mus a - la - - cri - ter.

- bi - tas Per - sol - va - mus a - la - - - - - cri - ter.

tas, Per - sol - va - mus a - la - - - - cri - ter a - la - - cri - ter.

Per - sol - va - mus a - la - - cri - ter, a - la - - cri - ter.