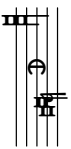
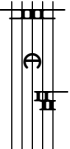


Cantus



Pa - trem o -

Altus



Pa - trem o - mni-po - ten - - -

Tenor I



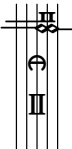
Pa - trem o - mni-po - ten - - -

Tenor II



Pa - trem omni-po - ten - - - tem

Bassus



Pa - trem o - mni-po -

6

mi-po-ten-tem, fa-cto-rem cae-li et ter-rae, vi-si-bi-li-um o-mni-

-tem fa-cto-rem cae-li et ter-rae vi-si-bi-li-

-tem, fa-cto-rem cae-li et ter-rae vi-si-bi-li-

fa-cto-rem cae-li et ter-rae vi-si-bi-li-um

ten-tem, fa-cto-rem cae-li et ter-rae, vi-si-bi-li-um

13

um o - - mni-um, et in - vi - si - bi - li - um. Et in

um o - - mni-um et ____ in - vi - si - bi - li -

um o - mni - um, ____ et ____ in - vi - si - bi - li - um. Et in

o - - mni-um

vi - si-bi - li - um o - mni-um, et in - vi - si - bi - li-um. Et in u-num Do -

19

u-num Do - mi - num Je - sum Chri - - -

um. Et in u-num Do - mi-num Je - sum Chri - - -

Et in u-num Do-mi - num Ie-sum Chri - stum, Fi -

in u - num Do - mi-num Je - sum Chri - -

mi - num et in u-num Do-mi-num Je - sum Chri -

stum Fi - li-um De - i u - ni-ge-ni-tum. Et ex

li - um De - i u - ni - ge-ni-tum. Et ex Pa-

- li-um De - i u - ni-ge - ni-tum. Et ex Pa-tre na - tum

stum Et ex Pa-tre na - tum, et

stum, Fi-li-um De - i u - ni - ge-ni-tum. Et ex Pa-tre na - tum

Pa - tre na - tum an - te o - mni - a sæ - - - - - cu -

- tre na - tum, an - te o - - - - - mni - a sæ - - - - - cu -

an - - - - - te o - - - - - mni - a sæ - - - - - cu -

ex Pa - tre na - - - - - tum an - te o - mni - a sæ - cu - la. De - um cu -

Ia. De-um de De - o

Iu-men de Iu-mi-ne

De -

Ia. De-um de De - o, Iu-men de Iu - mi - ne

De-um ve -

Ia. De-um de De - o

Iu-men de Iu-mi - ne, —

de De - o De-um de De - o

Iu-men de Iu - mi - ne

Ia. De-um de De - o Iu-men de Iu-mi-ne, Iu-men de Iu-mi - ne

De-

um - ve - rum de De - o ve - ro. Ge - ni - tum non factum, con - sub -
 rum de De - o ve - ro. Ge - ni - tum non De - o ve - ro. Ge - ni - tum non
 De - o ve - ro. De - o ve - ro. Ge - ni - tum non De - o ve - ro. Ge - ni - tum non
 de De - o ve - ro. Ge - ni - tum non factum
 um - ve - rum de De - o ve - ro. Ge - ni - tum non

51

stan-ti - a - - lem Pa - tri: per - - - quem o - - mnia fa - -

factum, con-sub-stan-ti - a-lem Pa - - - tri: per quem

fa - ctum, con-sub-stan-ti - a - lem Pa - tri: per - - - quem o - -

con - sub - stan-ti - a-lem Pa - tri: per quem o-mni-a fa - cta sunt. -

fa-ctum, con-sub-stan-ti - a-lem Pa - - - tri: per quem o-mni-a fa -

69

- lis, de-scen-dit de cae - lis, de-scen-dit de cae - lis, de-scen-dit de cae - lis,
 dit de cae - lis, de-scen-dit de cae - lis, de-scen-dit de cae - lis, de-scen-dit de cae - lis,
 de - scen-dit de cae - lis, de-scen-dit de cae - lis, de-scen-dit de cae - lis,
 cae - lis de-scen-dit de cae - lis, de-scen-dit de cae - lis, de-scen-dit de cae - lis.

a Vir-gi-ne: et ho-mo fa-ctus est, et ho-mo fa-ctus
 ne: et ho-mo fa-ctus est et ho-mo fa-ctus
 ri - a Vir - gi-ne: et ho-mo fa-ctus est.
 a Vir - gi - ne: et ho - mo factus est, et ho - mo fa - ctus

91

est.
 Cru - ci - fi - xus e - ti - am pro no - bis, sub
est. Cru - ci - fi - xus e - ti - am pro no - bis e - ti - am pro
 Cru - ci - fi - xus e - ti - am pro no - bis
est. Cru - ci - fi - xus e - ti - am pro no - bis, sub

98

Pon-ti-o Pi-la-to sub Pon-ti-o Pi-la-to, pas-sus et se-pul-tus

no-bis, sub Pon-ti-o Pi-la-to sub Pon-ti-o Pi-la-to, pas-sus

Pi-la-to, pas-sus et se-pul-tus est

Pon-ti-o Pi-la-to, sub Pon-ti-o Pi-la-to, pas-sus et se-pul-tus est, pas-

est, pas - sus et se - pul - tus est. Et re - sur - re - xit ter - ti - a di - e
 et se - pul - tus est. Et re - sur - re - xit ter - ti - a di - e
 et se - pul - tus est. Et re - sur - re - xit ter - ti - a di - e
 et se - pul - tus est. Et re - sur - re - xit ter - ti - a di - e

111

se - cun - dum scri - ptu - ras, se - cun - dum scri - ptu - ras.

se - cun - dum scri - ptu - ras. se - cun - dum scri - ptu - ras.

se - cun - dum scri - ptu - ras. se - cun - dum scri - ptu - ras.

se - cun - dum scri - ptu - ras.

118

Cantus

Et a-scen-dit in cae-lum se-det ad dex-te-

Altus

Et a-scen-dit in cae-lum, et a-scen-dit in cae-lum se-det ad dex-te-

Tenor I

Et a-scen-dit in cae-lum se-det ad dex-te-

Bassus

Et a-scen-dit in cae-lum se-det ad dex-te-

125

dex - te - ram Pa - tris et i - te - rum ven - tu - rus
 ram Pa - tris, et i - te - rum ven - tu - rus
 det ad dex - te - ram Pa - tris

est cum glo-ri-a iu - di-ca - re vi-vos et mor - - tu -

est, cum glo - ri - a iu - di-ca - re vi - vos et mor -

cum glo-ri - a _____ iu - di-ca - re vi - vos et mor -

cum glo-ri - a iu - di - ca - re, vi-vos et mor - - tu - os, vi-vos et

os: cu - ius re - gni non e - - rit fi - nis.

tu - os: cu - ius re - gni non e-rit fi - nis.

- tu-os: cu - ius re - gni non e - rit fi - nis.

mor - tu-os: cu - ius re - gni non e-rit fi - nis.

Et in Spi-ri-tum San-ctum Do - - - mi - num et

Et in Spi-ri-tum San-ctum Do - - - mi - num et

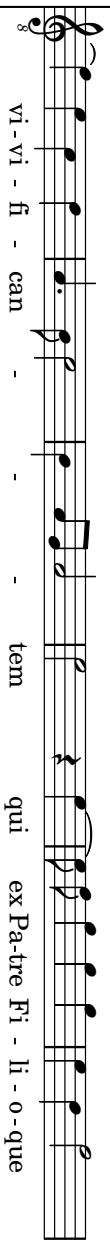
Et in Spi-ri-tum San-ctum Do - - - mi - num et

Et in Spi-ri-tum San-ctum Do - - - mi - num et

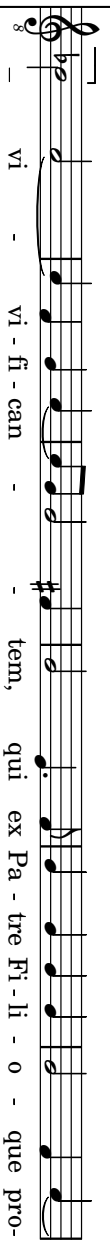
151



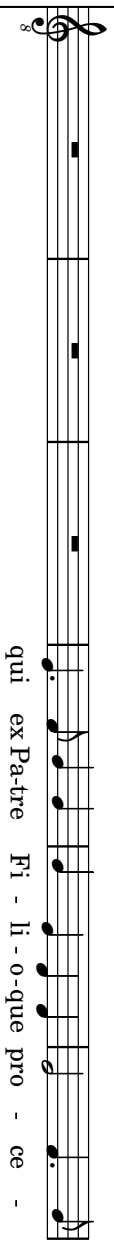
vi-fi-can - - - tem, qui ex Pa-tre Fi-li-o - - que pro - ce -



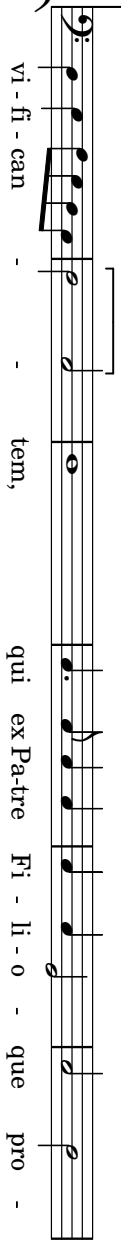
vi-vi-fi-can - - - tem qui ex Pa-tre Fi-li-o-que



vi - - - vi-fi-can - - - tem, qui ex Pa-tre Fi-li-o - - que pro-



qui ex Pa-tre Fi-li-o-que pro - ce -



vi-fi-can - - - tem, qui ex Pa-tre Fi-li-o - - que pro -

dit. Qui cum Pa - tre et Fi - li - o, si - mul

dit. Qui cum Pa - tre et Fi - li - o, si - mul

pro - ce - dit. Qui cum Pa - tre et Fi - li - o si - mul

ce - dit. Qui cum Pa - tre et Fi - li - o, si - mul

ce - dit. Qui cum Pa - tre et Fi - li - o, si - mul

ad-o-ra - tur, et con - glo - ri - fi - ca - tur, et con - glo - ri - fi - ca -

ad-o-ra - tur et con - glo - ri - fi - ca -

- o - ra - tur et con - glo - ri - fi - ca -

ad - o - ra - - - tur, et con - glo - ri - fi - ca - - tur:

ad - o - ra - - tur et con - glo - ri - fi - ca - - tur, et con - glo - ri - fi - ca - -

tur: qui lo-cu-tus est per pro-phe-tas. Et u-nam

tur: qui lo-cu-tus est per pro-phe-tas. Et u-nam san

tur: qui lo-cu-tus est per pro-phe-tas. Et

qui lo-cu-tus est per pro-phe-tas.

tur: qui lo-cu-tus est per pro-phe-tas. Et u-nam

175

san - ctam ca - tho - li - cam, et a - po - sto - li - cam ec -

ctam ca - tho - li - cam

u - nam san - ctam ca - tho - li - cam et

Et u - nam san - ctam ca - tho - li - cam

san - ctam ca - tho - li - cam et a - po - sto - li -

cle - si-am. Con-fi - te - or u - num ba-p-ti -

a - po-sto-li - cam ec - cle - si - am. Con - fi - te - or u - num ba-

a - po - sto - li - cam ec - cle - si - am. Con - fi - te - or u -

et a - po - sto - li - cam ec - cle - si - am. Con - fi - te - or u -

cam ec - cle - si - am. Con - fi - te - or u - num ba - pti -

sma in re-mis-si-o-nem pec-ca-to-rum.

pti - sma, in re - mis - si-o - nem pec - ca -

num ba - pti - sma, in re - mis - si-o - nem pec - ca -

num ba-pti - sma in re - mi-si - o-nem

sma, in re - mis - si - o-nem pec - ca - to -

nem mor - tu - o - rum et vi - tam ven - tu - ri sæ - - cu -
 re - cti - o-nem mor - tu - o - rum et vi - tam ven -
 nem mor-tu - o - rum et vi - tam ven - tu - ri sæ - - cu -
 nem mor - tu - o - rum, et vi - tam ven-tu - ri sæ - - cu - li
 nem mor - tu - o - rum et vi - tam et vi -

204

li et vi - tam ven - tu - ri sæ - cu - li. A - men et vi - tam ven -

tu - ri sæ - cu - li. A - men et vi - tam ven - tu - ri sæ - cu -

ri - sæ - cu - li. A - men et vi - tam ven - tu - ri sæ - cu - li. A - men

et vi - tam ven - tu - ri sæ - cu - li. A - men et vi - tam ven -

tam ven - tu - ri sæ - cu - li. A - men et vi - tam ven -

210

tu - ri sæ - - - cu - li. A - - - - - men.

li. A - - - - - men.

- - - - - men.

ven-tu-ri sæ-cu-li. A-men a - - - - - men.

tam ven-tu-ri sæ-cu-li. A - - - - - men.