

Cantus I

Cantus II

Altus I

Altus II

Tenor

Bassus

Pa - trem o -

Pa - trem o - mni-po - ten - - -

Pa - trem o - mni-po -

Pa - trem o - mni-po - ten - tem fa - cto - rem

mni - po - ten - tem, fa - cto - rem cæ - li
 Fa - cto - rem cæ - li et ter - ræ, fa - cto - rem cæ -
 tem fa - cto - rem cæ - li et ter -
 ten - tem fa - cto - rem cæ -
 cæ - li et ter - ræ
 Fa - cto - rem cæ - li et

fa - cto-rem cæ - - li et ter - ræ, et ter - -

- - - - - li et ter - - - - -

ræ fa - cto-rem cæ - - li et ter -

li et ter - ræ

fa - cto-rem cæ - li et ter - - ræ

ter - - ræ, fa - cto-rem cæ - - li et ter - -

- ræ et in - - vi - si -

ræ, vi - si - bi - li - um o - - mni-um et in - vi - si - bi - li -

ræ, vi - si - bi - li-um o - mni-um et in - vi - si - bi - li -

vi - si - bi - li - um o - - mni-um et in -

vi - si - bi - li - um o - - mni-um, et in - vi - si - bi - -

ræ et in - vi - si - bi - - li -

bi - li - um. Et in u-num Do - mi-num
 um. Et in u-num Do-mi-num et in u-num Do-mi-num
 um. Et in u-num Do - mi-num et in u-num
 vi - si - bi - li-um. Et in u - num
 - li - um. Et in u - num Do - mi-num
 um. Et in u-num Do - mi-num

27

Ie - - - sum Chri - - - stum Fi - li - um De -
 - - - Ie - - - sum Chri - - - stum, Fi - li - um De -
 Do - mi - num Ie - sum Chri - - - - - stum
 Do - mi - num Fi - li - um De -
 Ie - - - - - sum Chri - - - - - stum
 Ie - - - - - sum Chri - - - - - stum

- i u - ni - ge - ni - tum. Et ex Pa - tre na - tum an - te o - mni - a sæ - cu -
 i u - ni - ge - ni - tum.
 u - ni - ge - ni - tum. Et ex Pa - tre na - tum an - te o - mni - a sæ -
 i u - ni - ge - ni - tum. Et ex Pa - tre na - tum an - te
 Et ex Pa - tre na - tum an - te o - mni - a sæ - cu -
 u - ni - ge - ni - tum. Et ex Pa - tre na - tum an - te o - mni - a sæ - cu -

o lu - men de lu - mi - ne lu - men de lu - mi -

lu - men de lu - - mi - ne

De - - o lu - men de lu - - mi -

- - o lu - men de lu - mi - ne

lu - men de lu - mi - ne lu - men de lu - - mi -

- - o lu - men de lu - - mi -

ne, De - um ve - rum de De - o ve - ro.

De - - um ve - rum de De - o ve - ro. Ge - ni -

ne, De - um ve - rum de De - o ve - - ro. Ge - ni -

De - um ve - rum de De - o ve - - ro.

ne De - um ve - rum de De - o ve - ro. Ge -

ne, De - um ve - rum de De - o ve - - ro.

Ge - ni - tum non fa - - ctum

tum non fa - ctum ge - ni-tum non fa - - ctum

tum non fa - ctum con-sub-stan-ti - a-lem

Ge - ni-tum non fa - - - - ctum

- ni-tum ge - ni - tum non fa - ctum, con-sub-stan-ti - a - lem

con-sub-stan-ti - a-lem

per quem omnia facta sunt. Qui propter nos ho -

per quem omnia facta sunt.

Pa - tri: per quem omnia facta sunt.

Qui propter nos ho -

Pa - tri: per quem omnia facta sunt. Qui propter nos ho -

Pa - tri: Qui propter nos ho -

70

- mi-nes, et pro-pter no - stram sa - lu - tem et
 et pro-pter no - stram et pro-pter no-stram sa - lu - tem
 et pro-pter no - stram sa - lu - tem
 - mi - nes et pro-pter no - stram sa - lu - tem et
 - mi-nes et pro-pter no - stram sa - lu - tem et pro-pter
 - mi-nes et pro-pter no - stram sa - lu - tem et

pro-pter no - stram sa - lu - tem de -

et pro-pter no - stram sa - lu - tem

et pro-pter no - stram sa - lu - tem

pro-pter no - stram sa - lu - tem de - scen-dit de cae -

no - stram sa - lu - tem de - scen-dit de cae -

pro-pter no - stram sa - lu - tem de - scen-dit de cae -

scen-dit de cae - - lis, de - scen - dit de cae - lis.

de - scen-dit de cae - - - - lis.

de - - - - scen - dit de cae - - - - lis.

- - - - lis de-scen - dit de cae - - - - lis.

- - - - lis de-scen - dit de cae - lis de cae - lis.

- - - - lis de-scen - dit de cae - - - - lis.

88

Et in - car - na - tus est de Spi - ri - tu

Et in - car - na - tus est de Spi - ri - tu San - cto

Et in - car - na - tus est

Et in - car - na - tus est de Spi - ri - tu San -

Et in - car - na - tus est de Spi - ri - tu San -

Et in - car - na - tus est de Spi - ri - tu

San - cto ex Ma - ri - a Vir - gi - ne:

de Spi - ri - tu San - cto ex Ma - ri - a

de Spi - ri - tu San - cto ex Ma - ri - a Vir - gi -

- cto ex Ma - ri - a

cto de Spi - ri - tu San - cto, ex Ma - ri - a Vir -

San - cto ex Ma - ri - a Vir - gi - ne, Vir -

102

et ho - mo fa - ctus est.

Vir - gi - ne: et ho - mo fa - ctus est.

ne: et ho - mo fa - ctus est.

Vir - gi - ne: et ho - mo fa - ctus est.

- gi - ne: et ho - mo fa - ctus est.

- gi - ne: et ho - mo fa - ctus est.

109

Cantus I



Cru - ci - fi - xus e - ti - am pro no -

Cantus II



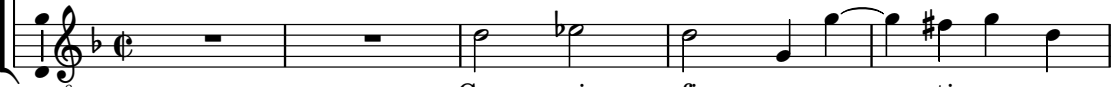
Cru - ci - fi - xus

Altus I



Cru - ci - fi - xus e - ti - am pro no - - - -

Altus II



Cru - ci - fi - xus e - ti - am pro

114

- - - bis: sub Pon - ti - o Pi - la - to, sub Pon - ti - o Pi - la -
 e - ti - am pro no - bis: sub Pon - ti - o Pi - la -
 - - - bis: sub Pon - ti - o Pi - la - - -
 no - - - bis: sub Pon - ti - o Pi - la - to

120

to pas - sus et se - pul - tus est. Et re-sur-re-xit ter - ti - a di - e

to pas - sus et se - pul - tus est. Et re-sur - re-xit ter -

to pas-sus et se - pul - tus est. Et re-sur - re - xit ter -

pas - sus et se - pul - tus est Et re-sur-re - xit ter-ti - a

127

ter - ti - a di - e se - cun - dum Scri - ptu - ras, se -

- ti - a di - e se - cun - dum Scri - ptu - ras se - cun -

ti - a di - e, ter - ti - a di - e se - cun - dum Scri - ptu -

di - e, se - cun - dum Scri - ptu - ras se - cun - dum Scri -

133

- cun - dum Scri - ptu - ras. Et a - scen - dit in cae -
 dum Scri - ptu - ras. Et a - scen - dit in
 ras. Et a - scen - dit in cae - lum in cae -
 ptu - ras. Et a - scen - dit in cae -

139

- - lum: se-det ad dex-te-ram Pa - tris. Et i - te-rum ven-
 cæ - lum: se - det ad dex-te - ram Pa - tris. Et i - te-rum ven - tu - rus
 - - lum: Et i - te-rum ven - tu - rus
 - - lum: se - det ad dex-te - ram Pa - tris.

145

tu-rus est, et i - te-rum ven - tu - rus est cum glo-ri - a, iu - di-ca -

est, et i - te-rum ven - tu - rus est cum glo-ri - a iu - di-ca -

⁸ est cum glo-ri - a, *cum glo-ri - a*, iu - di-ca -

⁸ Et i - te-rum ven - tu - rus est cum glo-ri - a, *cum glo-ri - a* iu - di-ca -

151

re vi - vos et mor - tu-os: cu - ius re - gni non e-rit fi - nis

re vi-vos et mort-u-os, vi - vos et mort-u-os: cu - ius re - gni non

re vi-vos et mor - tu - os: cu - ius re - gni non e-rit fi -

re vi-vos et mort-u-os: cu - ius re - gni non e-rit fi -

158

non e-rit fi - - - nis non e-rit fi - nis.

e-rit fi - nis, non e-rit fi - nis non e - rit fi - - nis.

- - nis, non e-rit fi - nis non e-rit fi - - - nis.

- - nis, non e-rit fi - - nis non e - rit fi - nis.

165

Cantus I

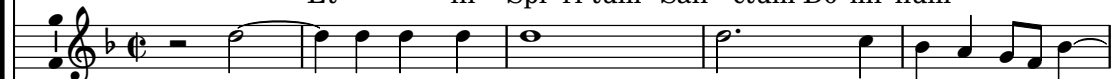


Cantus II



Et in Spi-ri-tum San-ctum Do-mi-num

Altus I



Et in Spi-ri-tum San-ctum Do-

Altus II



Et in Spi-ri-tum San-ctum Do-

Tenor



Et in Spi-ri-tum San-ctum Do - - mi-num, Do -

Bassus



Et in Spi-ri-tum San-ctum Do - -

170

et vi - vi - fi - can - - tem: qui ex

et vi - vi - fi - can - - tem: qui ex Pa - tre

- mi-num qui ex Pa -

- mi-num, et vi - vi - fi - can - - tem: qui ex Pa -

- mi-num, et vi - vi - fi-can - tem: qui ex Pa - tre qui.

- mi - num qui ex Pa - tre

Misa Gaudeamus: Credo

Victoria

176

Pa - tre Fi - li - o - que pro - ce - dit Fi - li - o - que pro - ce -

qui ex Pa - tre Fi - li - o - que pro - ce - - -

tre Fi - li - o - que pro - ce - dit, Fi - li - o - que pro - ce -

tre Fi - li - o - que pro - ce - - - dit.

_____ ex Pa - tre Fi - li - o - que pro - ce - dit.

qui ex Pa - tre Fi - li - o - que pro - ce - dit.

- dit. et Fi-li-o si-mul ad - o - ra - -
 - dit. Qui cum Pa - tre si - mul ad - o - ra - -
 - dit. si - mul ad - o - ra - -
 Qui cum Pa - tre et Fi-li-o si-mul ad - o - ra - -
 Qui cum Pa - tre si - mul, si mul ad - o - ra - -
 Qui cum Pa - tre et Fi-li-o si-mul ad - o - ra - -

tur et con-glo - ri - fi - ca - tur et con-glo-ri - fi -

tur, et con-glo - ri - fi - ca - tur et con-glo-ri - fi - ca - tur:

tur et con-glo - ri - fi - ca - tur *et con-glo - ri - fi - ca - tur:*

tur et con - glo - ri - fi - ca - tur:

tur, et con-glo - ri - fi - ca - tur:

tur, et con-glo - ri - fi - ca - tur:

tur, et con-glo - ri - fi - ca - - - - tur:

ca - tur: qui lo-cu-tus est per pro - phe - tas.

qui lo-cu-tus est per pro - phe - - tas. Et u-nam san - ctam ca -

qui lo-cu-tus est per pro - phe - - tas. Et

qui lo - cu-tus est per pro - phe - - -

qui lo - cu-tus est per pro - phe - - tas. Et u - nam

qui lo-cu-tus est per pro - phe - - - tas.

201

Et u - nam san - ctam ca - tho - li - cam et

tho - li - cam et a - po - sto - li - cam ec - cle - si -

u - nam san - ctam ca - tho - li - cam

tas. et a - po - sto - li - cam ec - cle - si - am.

san - ctam ca - tho - li - cam et a - po - sto - li - cam ec - cle - si -

Et u - nam san - ctam ca - tho - li - cam et

a - po-sto-li - cam ec - cle - si - am. Con - fi - te - or u -
 am. Con-fi - te - or u - num ba - pti -
 et a - po-sto-li - cam ec - cle - si - am.
 Con-fi - te - or u - num ba - pti -
 am ec - cle - si - am. Con - fi - te - or u - num ba - pti -
 a - po-sto-li - cam ec - cle - si - am. Con - fi - te - or u - num ba - pti -

num ba-pti - sma in re-mis-si - o - - nem
 - - sma, in re - mis-si - o - - nem in re - mis-si - o - -
 in re-mis-si - o - - nem in re - mis-si - o - -
 - - sma in re - mis - si - o - -
 - - sma, in re - mis - si - o - - nem in re - mis - si - o - - nem, in re -
 - - sma, in re - mis-si - o - - nem in re - mis-si - o - -

in re-mis-si - o-nem pec - ca - to - rum, pec -

- nem in re - mis-si - o - nem pec - ca -

- - - nem, in re-mis - si - o - nem pec-ca - to - -

- - - nem pec - ca - to - rum.

mis - si - o - - - nem pec - ca - to -

- - - nem pec - ca - to -

ca - to - rum. Et ex - spe - cto, et ex - spe - cto re - sur - re - cti - o -

to - rum. Et ex - spe - cto et ex - spe - cto re - sur - re - cti -

- - rum. Et ex - spe - cto re - sur - re - cti - o - nem mor -

Et ex - spe - cto re - sur - re - cti -

- - rum. Et ex - spe - cto et ex - spe - cto re - sur -

- - rum. Et ex - spe - cto, et ex - spe - cto re - sur - re - cti -

231

- - - nem mor - tu - o - rum. Et vi - tam ven -

o - nem mor - tu - o - rum. Et

- tu - o - rum. Et vi - tam ven - tu - ri

o - nem mor - tu - o - rum.

re - cti - o - nem mor - tu - o - rum. Et vi - tam ven - tu - ri sæ -

o - nem mor - tu - o - rum. Et vi - tam ven - tu - ri sæ - cu -

tu - ri sæ - cu - li. A - -

vi-tam ven - tu - ri sæ - - - - - cu - li.

sæ - cu - li, et vi - tam ven - tu - ri sæ - - cu - li.

Et vi - tam ven - tu - ri sæ - - cu - li. A -

cu - li et vi - tam ven - tu - ri sæ - - cu -

li et vi-tam ven - tu - ri sæ - - cu - li.

242

men, a - - men, a - *men*, a - - men.

A - - - - men a - - - - men.

A - - - - men.

- - men a - - *men*, a - - men.

li. A - men a - - - - *men*, a - - men.

A - - - - men, a - - - - men.