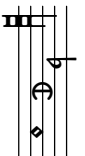
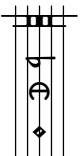


Cantus



Altus



Gau-dent in cæ - lis a - ni-mæ san -



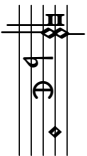
Tenor



Gau-dent in cæ - lis a - ni-mæ san - cto -



Bassus



5

Gau - dent in cae - lis a - ni - mae san - cto - rum, a - ni - mae san -

cto - rum, gau - dent in cae - lis a - ni - mae san -

Gau - dent in cae - lis a - ni - mae san - cto -

16

qui Chri - sti ve - sti - gi - a, sunt se -
 cu - ti - gi - a sunt
 cu - ti - gi - a sunt

ius a - mo - re san-gui-nem su - um fu - de - runt, fu - de -

ius a - mo - re san-gui-nem su - um fu - de -

mo - re, a - mo - re san-gui-nem su - um fu - de -

ius a - mo - re san-gui-nem su - um fu - de - runt, fu - de -

34

- runt et qui - a pro e - ius a - mo - re, a - mo - re, san - gui - nem
 - runt et qui - a pro e - ius a - mo - re, a - mo - re, san - gui - nem
 - runt et qui - a pro e - ius a - mo - re, a - mo - re, san - gui - nem

40

san-gui-nem su - um fu - de - - - runt, id - e - o cum

su - um fu - de - - runt, fu - de - - - runt, id - e - o

san-gui-nem su - um fu - de - - - runt id - e - -

su - um fu - de - - - runt fu - de - - - runt, id - e - o

46

Chri - sto ex-sul-tant si - ne fi - ne, ex-sul-tant si - ne fi - ne

cum Chri - sto ex-sul-tant si - ne fi - ne, ex sul-tant si - -

o cum Chri - sto ex-sul-tant si - ne fi - ne ex - sul-tant si - ne

cum Chri - sto ex-sul-tant si - ne fi - ne, si - -

52

ex-sultant si - nefi-ne, si - nefi-ne, si - nefi - - - - - ne.
ne
fi - - - - - ne.
ne
fi - - - - - ne.