

Cantus

Altus

Tenor

Bassus

Gau-dent in cæ - lis a - ni-mæ san -

Gau-dent in cæ - lis a - ni-mæ san - cto -

5

Gau - dent in cæ - lis a - ni - mæ san - cto -

cto - rum, *gau-dent in cæ - lis a - ni - mæ san -*

- - rum, a - ni - mæ san - cto - rum, a - ni - mæ san -

Gau - dent in cæ - lis a - ni - mæ san - cto -

10

- - rum
 cto - rum qui Chri - sti ve - sti-gi-a, sunt se - cu-
 cto - rum qui Chri-sti ve - sti - gi-a, sunt se -
 - - rum qui Chri-sti ve - sti - gi-a, sunt se -

16

qui Chri - sti _____ ve - sti - gi - a, sunt se -

ti qui Chri - sti ve - sti - gi - a, sunt

cu - ti qui Chri - sti ve - sti - gi - a _____

cu - ti sunt

22

- cu - ti, sunt se - cu - ti: et qui - a pro e -
 se - cu - ti, sunt se - cu - ti: et qui - a pro e -
 8 sunt se - cu - ti: et qui - a pro e - ius a -
 se - cu - ti, sunt se - cu - ti: et qui - a pro e -

28

ius a - mo - re san-gui-nem su - um fu - de - runt, fu - de -

ius a - mo - - re san-gui-nem su - um fu - de -

mo - re, a - mo - re san-gui-nem su - um fu - de -

ius a - mo - re san-gui-nem su - um fu - de - runt, fu - de -

34

- runt et qui - a pro e - ius a - mo - re

- runt et qui - a pro e - ius a - mo - re, san-gui-nem

8 - runt, et qui - a pro e - ius a - mo - re, a - mo - re

- runt et qui - a pro e - ius a - mo - re, san-gui-nem

40

san-gui-nem su - um fu - de - runt, id - e - o cum

su - um fu - de - runt, fu - de - runt, id - e - o

san-gui-nem su - um fu - de - runt id - e -

su - um fu - de - runt fu - de - runt, id - e - o

46

 Φ
 $\frac{3}{2}$

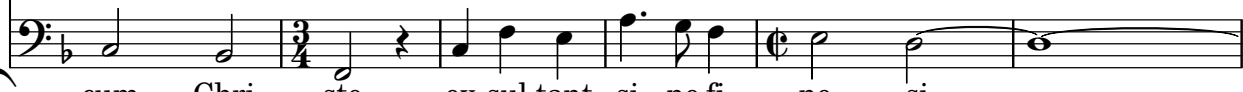

Chri - sto ex-sul-tant si - ne fi - ne, ex-sul-tant si - ne fi - ne



cum Chri - sto ex-sul-tant si - ne fi - ne, ex sul-tant si -



o cum Chri - sto ex-sul-tant si - ne fi - ne ex - sul-tant si - ne



cum Chri - sto ex-sul-tant si - ne fi - ne, si -

52

ex-sul-tant si - ne fi-ne, si - ne fi-ne, si - ne fi - - ne.
 - ne fi - - - ne.
fi-ne ex - sul-tant si - ne fi-ne, si - ne fi-ne, si - ne fi - - ne.
 - ne fi - - - - - ne.