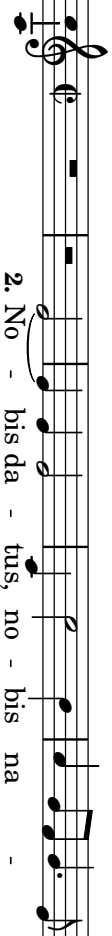




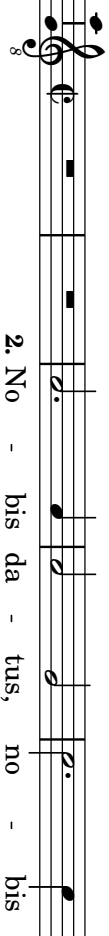
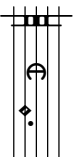
Cantus



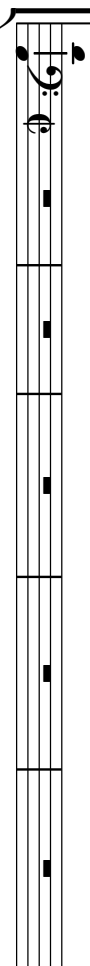
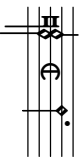
Altus



Tenor



Bassus





12

gi - ne Et in mun - do con-ver - sa

Vir - gi - ne Et in mun - do con - ver - sa

Vir - gi - ne Et in mun - do con-ver - sa

tus Spar-so ver-bi se-mi-ne spar-so ver-bi se-mi-ne

tus Spar-so ver-bi se-mi-ne Spar-so ver-bi se-mi-ne Spar-so ver-bi se-mi-ne

tus Spar-so ver-bi se-mi-ne Spar-so ver-bi se-mi-ne Spar-so ver-bi se-mi-ne

Su - i mo - ras in - co - la - - tus Mi - ro clau - sit or - di -  
 Su - i mo - ras in - co - la - - tus Mi - ro clau - sit or - di -  
 Su - i mo - ras in - co - la - - tus Mi - ro clau - sit or - di -

32

clau-sit or - - di - ne, mi - ro clau-sit or - - di - ne.

di - ne, mi - ro clau - sit or - - di - ne.

clau-sit or - di - ne, mi - ro clau - sit or - - di - ne.

38

Cantus

4. Ver - bum ca - ro, pa - nem ve - rum, pa - nem

Altus

4. Ver - bum ca - ro, pa - nem ve - rum, pa - nem

Tenor

4. Ver - bum ca - ro, pa - nem ve - rum, pa - nem



44

ve - rum Ver - bo car - nem ef - fi -

rum, pa - - - - - nem ve - rum, Ver - bo car - - - - - nem ef - -

50

cit: - - - - -

Fit - - que san - guis Chri - sti

nem ef - fi - cit: Fit-que san - guis Chri - sti me - - - - -

cit: - - - - - Fit - que san - guis Chri - sti

56

me - rum Et si sen - sus de - - - - - fi - cit: Ad fir -

rum Et si sen - sus de - - - - - fi - cit: Ad

63

man - dum cor sin - ce - - - rum ad fir-man-dum cor

fir-man-dum cor sin - ce - - - rum, ad fir-man - dum

Ad fir-man - dum cor sin - ce - - -

69

- - rum So - la fi - des

sin - ce - rum So - la fi - des suf - - fi - cit, so - la fi - des

cor sin - ce - rum So - la fi - des suf - - fi - cit so - la fi - des

76

suf - - - - - fi - cit. fi - cit. so - la fi - - - - - des suf - - - - - fi - cit. so - la fi - - - - - des suf - fi - cit.

82

 $\phi_2^3$ 

6. Ge - ni - to - ri, ge - ni - to - que Laus et iu - bi -

6. Ge - ni - to - ri, ge - ni - to - que Laus et iu - bi -

6. Ge - ni - to - ri, ge - ni - to - que Laus et iu - bi -

90

la - ti - o Sa - lus ho - nor vir - tus quo - que Sit et be - ne -

ti - o Sa - lus ho - nor vir - tus quo - que Sit et be - ne -

la - ti - o Sa - lus ho - nor vir - tus quo - que Sit et be - ne -



di - cti - o Pro - ce - den - ti ab u - tro - que Com - par

di - cti - o Pro - ce - den - ti ab u - tro - que Com - par

di - cti - o Pro - ce - den - ti ab u - tro - que Com - par

107

ff

sit lau - da - ti - o. A - - men, a - - - - - men.

8 sit lau - da - ti - o. A - - - - - men.

sit lau - da - ti - o. A - - - - - men.