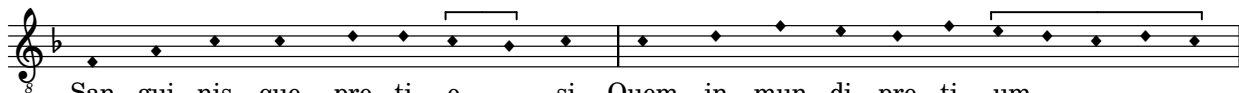




<sup>8</sup> 1. Pan - ge lin - gua glo - ri - o - si \_\_\_\_\_ Cor - po - ris my - ste - ri - um  
 3. In su - pre - mæ no - cte\_ cœ - næ \_\_\_\_\_ Re - cum - bens cum fra - tri - bus  
 5. Tan - tum er - go sa - cra - men - tum \_\_\_\_\_ Ve - ne - re - mur cer - nu - i



<sup>8</sup> San - gui - nis - que pre - ti - o - si Quem in mun - di pre - ti - um \_\_\_\_\_  
 Ob - ser - va - ta le - ge ple - ne Ci - bis in le - ga - li - bus \_\_\_\_\_  
 Et an - ti - quum do - cu - men - tum No - vo ce - dat ri - tu - i \_\_\_\_\_



<sup>8</sup> Fru - ctus ven - tris ge - ne - ro - si \_\_\_\_\_ Rex ef - fu - dit gen - ti - um.  
 Ci - bum tur - bæ du - o - de - næ \_\_\_\_\_ Se dat su - is ma - ni - bus.  
 Præ - stet fi - des sup - ple - men - tum \_\_\_\_\_ Sen - su - um de - fe - ctu - i.

Cantus

2. No - bis da - tus no - bis na - - -

Altus

2. No - bis da - tus no - - - bis

Tenor

2. No - bis da - tus no - bis

Bassus

2. No - bis da - tus, no -

7

- tus, no - bis na - tus Ex in - ta -

na - tus, no-bis na - - tus, Ex in-ta - cta Vir - -

na - tus no - bis na - tus Ex in - ta - cta Vir - -

bis - - - - tus Ex

14

- cta Vir - - - gi - ne Et in mun - do

gi - - ne, ex in - ta - cta Vir - gi - ne, Et in mun - do con-ver-sa -

- gi - ne ex in-ta - cta Vir - gi - ne Et in mun -

in - ta - - cta Vir - - gi - ne Et in mun-

21

con - ver - sa - - - - tus Spar - so ver - bi  
tus, et in mun - do con - ver - sa - tus, Spar - so ver - bi se -  
do con - ver - sa - - - tus  
- - do con - ver - sa - - - - tus

27

se - mi - ne spar - so ver - bi se - - - mi - ne, Su -

- mi - ne, spar - so ver - bi se - mi - ne, spar - so ver - bi se - mi - ne, Su - i

<sup>8</sup> Spar - - so ver - - bi se - mi - ne

Spar - so ver - bi se - mi - ne, spar - so ver - bi se - mi - ne, Su -

33

i mo - ras in - co - la - tus, in - co - la -  
 mo - ras in - co - la - tus in - co - la -  
 Su - i mo - ras in - co - la -  
 i mo - ras in - co - la - tus, in - co - la -

39

tus, Mi - ro clau-sit or - - di - ne *mi - ro*

tus, Mi - ro clau - sit or - di - ne *mi -*

tus Mi - ro clau-sit or - - di-ne

tus Mi - ro clau - sit or - di-ne



45

clau-sit or - di-ne, mi - ro clau - sit or - - di - ne.

- ro clau - sit or - di - ne, mi - ro clau - sit or - - di - ne.

mi - ro clau-sit or - - - di - ne.

mi - ro clau - sit or - - - di - ne.

51

Cantus

4. Ver - bum ca - ro pa - nem\_

Altus

4. Ver - bum ca - ro, pa - nem ve - rum pa - nem\_ ve - - -

Tenor

4. Ver - bum ca - ro, pa - nem ve - rum, pa - nem\_ ve - - - rum

59

ve - - - - rum Ver - bo

- rum, pa - nem\_\_\_ ve - - rum, Ver-bo\_\_ car-nem ef - - fi - cit, ver-bo

pa-nem\_\_ ve - - - rum Ver-bo\_\_ car - nem ef-fi - cit, ver-bo

66

car-nem ef - fi - cit: Fit - que san - guis Chri -

*car-nem ef - fi-cit: Fit - que san-guis Chri-sti me - rum, - fit-que san - guis Chri-sti*

*car-nem ef - fi - cit: Fit - que san-guis Chri-sti me - rum\_ san - guis Chri-sti*

73

- sti me - - rum Et si sen - sus de -

me - rum Et si sen-sus de - - - - fi - cit, et si sen-

me - - - rum Et si sen - sus de - - - fi - cit et

80

- fi - cit: Ad fir - man - dum  
 - sus de - fi - cit: Ad fir - man - dum cor sin - ce - rum cor  
 si sen - sus de - fi - cit: Ad fir - man - dum cor sin - ce - - - rum

87

cor sin - ce - rum So - la fi - des suf - fi -  
 sin-ce - - rum, cor sin-ce - rum So - la fi - des suf - fi - cit so -  
 cor sin-ce - - rum cor sin-ce - rum, So - la fi - des suf - fi -

95

cit, so-la fi - des suf - - - fi - cit.

la fi-des suf - - - fi - cit, so-la fi - des suf - - fi-cit.

cit so - la fi - des suf - fi - cit so-la fi - des suf-fi - cit.



103

6. Ge - ni - to - ri Ge - ni - to - que, Ge - ni -

6. Ge - ni - to - ri Ge - ni - to - que, Ge - ni - to -

6. Ge - ni - to - ri Ge - ni - to - que, Ge -

6. Ge - ni - to - ri Ge - ni -

110

to-ri Ge - ni - to - - que Laus et iu - bi - la - ti - o Sa - lus\_

que Ge - ni - to - - - que Laus et iu - bi - la - ti - o Sa - lus

ni - to - que Ge - ni - to - que Laus et iu - bi - la - ti - o Sa - lus

- to - - - - que Laus et iu - bi - la - ti - o Sa - lus

119

ho-nor vir - tus quo - que Sit et be - ne - di - cti - o: Pro - ce -

ho-nor vir - tus\_ quo - que Sit et be - ne - di - cti - o: Pro - ce -

ho-nor vir - tus quo - que, Sit et be - ne - di - cti - o: Pro - ce -

ho-nor vir - tus quo - que Pro - ce -

129

den - ti ab u - tro - que Com - par\_ sit lau - da - ti - o com - par\_

den - ti ab u - tro - que Com - par sit lau - da - ti - o

den - ti ab u - tro - que Com - par\_ sit lau -

den - ti ab u - tro - que Com - par sit lau -

138

sit com - par\_ sit lau-da-ti - o. A-men, — A - - - - men.  
 com - par sit lau-da - ti - o. A - - - - men.  
 da-ti - o, com - par\_ sit lau-da - ti - o. A - - - - men.  
 da - ti - o, com-par sit\_ lau - da - ti - o. A - - - - men.