

Cantus

Po - pu - le me - us quid fe - ci ti - bi? Aut

Altus

Po - pu - le me - us quid fe - ci ti - bi? Aut

Tenor

Po - pu - le me - us quid fe - ci ti - bi? Aut

Bassus

Po - pu - le me - us quid fe - ci ti - bi? Aut

6

(Coro I)



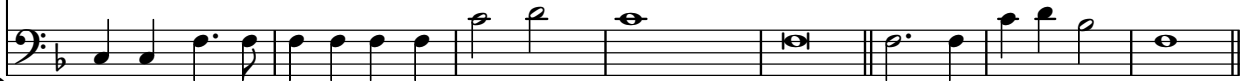
in quo con-tri-sta-vi te? Re-spon - de mi - hi. A - gi - os o The - os.



in quo con-tri-sta-vi te? Re-spon-de mi - hi. A - gi - os o The - os.



in quo con-tri-sta-vi te? Re-spon-de mi - hi. A - gi - os o The - os.



in quo con-tri-sta-vi te? Re-spon-de mi - hi. A - gi - os o The - os.

Responsio

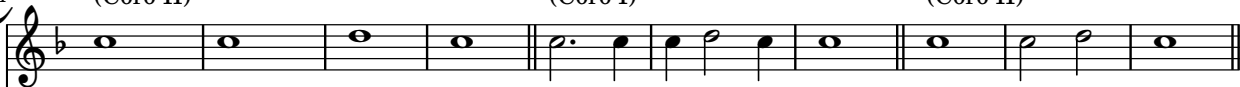
(Coro II)

Responsio

(Coro II)

14

(Coro I)



San - ctus De - us. A - gi - os i - schy - ros. San - ctus for - tis.



San - ctus De - us. A - gi - os i - schy - ros. San - ctus for - tis.



San - ctus De - us. A - gi - os i - schy - ros. San - ctus for - tis.



San - ctus De - us. A - gi - os i - schy - ros. San - ctus for - tis.

Responsio

(Coro II)

24

(Coro I)

A - gi - os a - tha - na - tos, e - le - i - son i - mas. San - ctus et

A - gi - os a - tha - na - tos, e - le - i - son i - mas. San - ctus et

A - gi - os a - tha - na - tos, e - le - i - son i - mas. San - ctus et

A - gi - os a - tha - na - tos, e - le - i - son i - mas. San - ctus et

30

in-mor-ta - - lis, mi - se-re-re no - - - bis.

in-mor-ta - - lis mi - se-re-re no - bis.

in-mor-ta - - lis mi - se-re-re no - - - bis.

in-mor-ta - - lis, mi - se-re-re no - bis, no - - - bis.