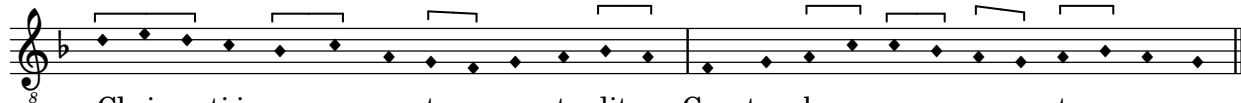




<sup>8</sup>  
 1. Sal-ve - te\_\_ flo - res\_\_ Mar - ty - rum Quos\_\_ lu - cis i - pso in li mi - ne:  
 3. Glo - ri - a\_\_ ti - bi\_\_ Do - mi - ne Qui\_\_ na - tus es de Vir - gi - ne



<sup>8</sup>  
 Chri - sti in - se - cu - tor\_\_ su - stu - lit\_\_ Cen - tur - bo\_\_ na - scen - tes\_\_ ro - sas.  
 Cum\_\_ Pa - tre et\_\_ san - cto\_\_ Spi - ri - tu\_\_ In sem - pi - ter - na\_\_ sæ - cu - la.

Cantus I

Cantus II

Altus

Tenor

2. Vos pri - ma

2. Vos

2. Vos pri - ma Chri - sti\_ vi -

2. Vos pri - ma Chri - - sti vi - cti - ma vos

6

Chri - sti vi - cti - ma \_\_\_\_\_ Grex in - mo - la - to - rum

pri - - ma \_\_\_\_\_ Chri - sti \_\_\_\_\_ vi -

- cti - ma vos pri - ma Chri - sti vi - cti - ma Grex in -

8 *pri - ma Chri - - sti vos pri - ma Chri - sti vi - cti - ma*

12

te - ner, grex in - mo - la - to - rum te - ner grex in - mo - la - to - rum

cti - - ma Grex in - mo -

mo - la - to - rum te - ner, grex in - mo - la - to - rum, grex in -

8 Grex in - mo - la - to - rum te - - - - - ner

18

*te - ner, grex in - mo - la - to - rum te - ner*  
*la - to - rum te - - - ner A - ram*  
*mo - - la - to - rum te - - ner A - ram an - te i -*  
*grex in - mo - la - to - rum te - ner A - ram an - te i - psam sim-*

24

A - ram an - te i - psam\_ sim - - - -

an - te i - psam\_ sim - - - -

psam\_ sim - - - pli - ces\_ a - ram an - te i - psam\_

pli - - ces a - ram an - te i - psam\_

29

- pli - ces Pal-ma et co - ro - nis lu - di -  
 - pli - ces Pal -  
 sim - pli - ces Pal-ma et co - ro - nis lu - di - tis pal -  
 8 sim - pli - ces Pal-ma et co - ro - nis

34

tis pal-ma et co - ro - nis lu - - - di - tis  
 - ma et co - - - ro - - - nis  
 ma et co - ro - nis lu - di - tis pal-ma et co - ro - nis lu -  
 lu - di - tis pal-ma et co - ro - nis pal-ma et co - ro -



39

lu - di - tis, lu - di - tis.

lu - di - tis.

di - tis, pal - ma et co - ro - nis lu - di - tis.

nis lu - di - tis, lu - di - tis.