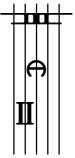


Cantus



Se - nex pu - e - rum por - ta - bat, por - - ta - -

Altus



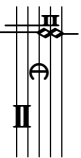
Se - - nex pu - e - rum por - ta - -

Tenor



Se - -

Bassus



Se - -

6

bat por-ta - - - bat se - nex

- nex pu - erum por-ta - bat, por - ta - bat, por -

Se - - - nex pu - erum por-ta - bat, por-ta - -

12

pu - erum por - ta - bat, pu - er au - tem, pu - er au - tem
 bat, se - nex pu - erum por - ta - bat, pu - er au - tem, pu - er au - tem
 pu - er au - tem

18

tem se-nem re-ge - bat se - nem re-ge - - - bat

pu - er au - tem se-nem re - ge - - - bat se-

- er au - tem se-nem re-ge - bat se - nem re - ge - -

se-nem re - ge - - bat, pu - er au - tem se-nem re-

24

senem re - ge - - - - - bat: quem Vir-go pe-pe-rit quem

nem re - ge - - - - - bat: quem Vir-go pe-pe-rit, quem

bat senem re - ge - - - - - bat: quem Vir-go pe-pe-rit, quem Vir-go pe - - - - - pe -

ge - bat, re - ge - - - - - bat: quem Vir-go pe-pe-rit

30

Vir - go pe - pe - rit et post par - tum vir - go per - man - sit, vir - go per - quem Vir - go pe - pe - rit et post par -

go per-man - sit et post par - tum vir - go per - man -

sit, vir - go per - man - sit et post par - tum vir - go per-man -

man - sit vir - go per - man - sit et post par - tum

tum vir - go per - man - sit et post par - tum vir - go per -

42

sit, vir - go per - man - - - - - sit: ip -
 sit, vir - go per - man - - - - - sit: ip-sum quem
 vir - go per - man - - - - - sit: ip-sum quem ge - - nu -
 man - - - sit, vir - go per - man - - - - - sit: ip-sum quem ge - - nu -

47

sum quem ge - - - nu-it, ad - - o - ra - - vit

ge - nu-it, ip - sum quem ge - - nu-it, ad - - o - ra - - vit, ip -

it ip - sum quem ge - - nu-it, ad - - o - ra - - vit

ip - sum quem ge - - - nu - it

sum quem ge - - - nu - it, ip - sum quem ge - nu-it, ad - - - 0 - -

sum quem ge - - - nu - it

ip - sum quem ge - nu - it

ad - - - 0 - -

ad - o - ra - ra - vit, ad - o - ra - ra - vit.

ra - - - - vit.

- - - - ra - vit, ad - o - ra - ra - vit.

- - - - ra - vit. ad - o - ra - ra - vit.