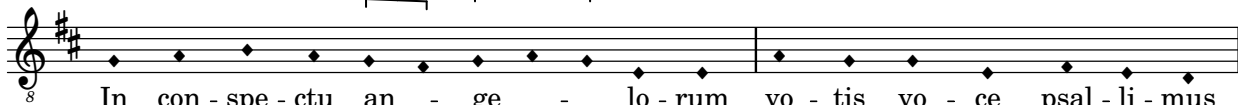
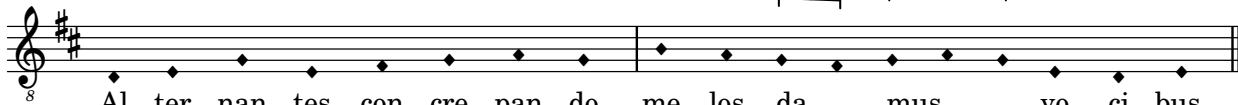




1. Ti - bi Chri - ste splen - dor pa - tris vi - ta vir - tus cor - di - um\_  
 3. Quo cu - sto - de pro - cul pel - le rex Chri - ste pi - is - si - me\_



In con - spe - ctu an - ge - lo - rum vo - tis vo - ce psal - li - mus  
 Om - ne ne - fas i - ni - mi - ci mun - do cor - de et cor - po - re



Al - ter - nan - tes con - cre - pan - do me - los da - mus\_\_\_ vo - ci - bus.  
 Pa - ra - di - so red - de tu - o nos so - la\_\_\_ cle - men - ti - a.

Cantus

2. Col - lau - da - mus ve - ne - ran - tes, ve - ne -

Altus

2. Col - lau - da - mus ve - ne - ran -

Tenor

Bassus

2. Col - lau - da - mus ve - ne -

6

ran - tes, o - mnes cæ - li mi - li - tes: Sed præ - ci - pu -

- tes o - mnes cæ - li mi - li - tes: Sed præ - ci - pu - e pri -

2. O - mnes cæ - li mi - li - tes:

ran - tes o - mnes cæ - li mi - li - tes: Sed præ - ci - pu -

13

e pri-ma - tem cæ - le -  
 ma - tem sed præ-ci - pu - e pri-ma - tem, cæ - le-stis ex -  
 Sed præ - ci - pu - e pri - ma - tem  
 e pri-ma - tem, sed præ-ci-pu - e pri-ma - tem cæ -

19

stis ex - er - ci - tus, *cæ-le-stis* ex - er - ci - tus, Mi - cha -

er - - ci - tus cæ - le - stis ex - er - ci - tus Mi - cha - e - lem in

cæ - le - stis ex - er - ci - tus

- le - stis ex - er - ci - tus, *cæ-le-stis* ex - er - ci - tus Mi - cha - e - lem in vir -

26

e - lem in vir-tu-te Mi-cha-e-lem in vir-tu - te, con-te-ren - tem  
 vir-tu - - - - te con - te-  
 Mi - cha - e - lem in vir - tu - te con -  
 tu - - - te, Mi - cha - e - lem in vir - tu - te, con-te-ren - tem

33

Za - bu - lon con - te - ren - tem Za - bu - lon.  
 ren - tem Za - bu - lon, con - te - ren - tem Za - bu - lon.  
 te - ren - tem Za - bu - lon.  
 Za - bu - lon, con - te - ren - tem Za - bu - lon.

39

 $\Phi$   
2

4. *Glo-ri-am* Pa - tri me - lo - dis per so - ne - mus vo - ci - bus: Glo - ri -

4. *Glo-ri-am* Pa - tri me - lo - dis per - so - ne - mus vo - ci - bus: Glo - ri -

4. *Glo-ri-am* Pa - tri me - lo - dis per - so - ne - mus vo - ci - bus:

4. *Glo-ri-am* Pa - tri me - lo - dis per - so - ne - mus vo - ci - bus:



48

am Chri - sto\_ ca - na - - mus glo - ri - am Pa - ra - cli -

am Chri - sto ca - na - - mus glo - ri - am Pa - ra - cli -

Glo - ri - am Chri - sto\_ ca - na - - mus glo - ri - am Pa - ra - cli -

Glo - ri - am Chri - sto\_ ca - na - - mus glo - ri - am Pa - ra - cli -

56

to: ex - tat an - te sæ -

to: Qui tri - nus et u - nus De - - us, ex-tat an - te sæ -

to: Qui tri - nus et u - nus De - - us ex - tat an - te

to: Qui tri - nus et u - nus De - - us

65

- cu - la ex - tat an - te sæ - cu - la, an - te sæ - cu - la.

- cu - la ex - tat an - te sæ - cu - la.

sæ - cu - la, ex - tat an - te\_ sæ - cu - la an - te sæ - cu - la.

ex - tat an - te sæ - cu - la ex - tat an - te sæ - cu - la.

