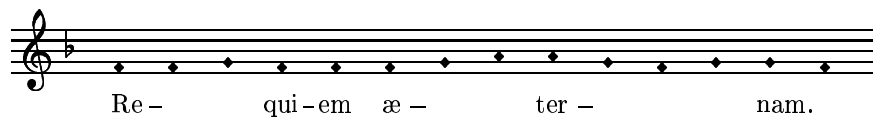


1. INTROITUS

de la Missa Pro Defunctis

Ms. IV de la Catedral de Málaga

CRISTÓBAL DE MORALES



Cantus

Do - na e - is, Do -

Altus

Do - na e - is, Do - mi - ne, Do - mi - ne, do -

Tenor

Do - na e - is, Do - mi -

Bassus

Do - na e - is, Do - mi - ne, do - na e - is, do - na

11

- mi - ne, Do - mi - ne, do - na e - is, Do -

na e - is, Do - mi - ne, do - na e - is, Do - mi -

8 - ne, Do - mi - ne, do - na e - is, Do - mi - ne, do - na e - is,

e - is, Do - mi - ne, do - na e - is, Do - mi - ne, do - na e - is, Do - mi -

21

mi - ne, et lux per - pe - tu - a lu - ce - at e -

-ne, et lux per - pe - tu - a lu - ce - at e - is, lu - ce - at e -

8 Do - mi - ne, et lux per - pe - tu - a lu - ce - at e -

-ne, et lux per - pe - tu - a lu - ce - at e - is,

30

is, lu - ce - at, lu - ce-at e - is. is, Do - mi - ne, lu - ce - at e - is. is, lu - ce-at e - is. lu - ce-at e - is, lu - ce-at e - is, lu - ce-at e - is.

Te de - cet hym - nus De - us in Si - on,

Cantus

Altus

Tenor

Bassus

Et ti - bi red - de - tur vo - tum in Ie - ru - sa - lem: ex - au - di o - ra - ti - o - nem me - am, ad te o - mnis ca - ro ve - ni - et.

Et ti - bi red - de - tur vo - tum in Ie - ru - sa - lem: ex - au - di o - ra - ti - o - nem me - am, ad te o - mnis ca - ro ve - ni - et.

Et ti - bi red - de - tur vo - tum in Ie - ru - sa - lem: ex - au - di o - ra - ti - o - nem me - am, ad te o - mnis ca - ro ve - ni - et, ve - ni - et.

Et ti - bi red - de - tur vo - tum in Ie - ru - sa - lem: ex - au - di o - ra - ti - o - nem me - am, ad te o - mnis ca - ro ve - ni - et.

49

-o - nem me - am, ad te o - mnis ca - ro ve - ni - et. -o - nem me - am, ad te o - mnis ca - ro ve - ni - et. -o - nem me - am, ad te o - mnis ca - ro ve - ni - et, ve - ni - et. -o - nem me - am, ad te o - mnis ca - ro ve - ni - et.