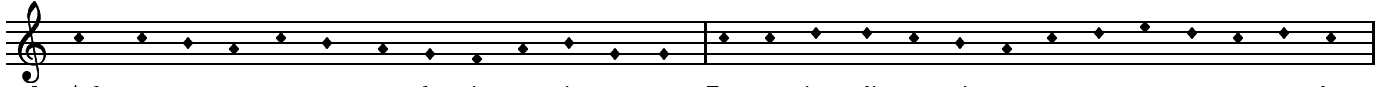


AD PRECES NOSTRAS DEITATIS AURES

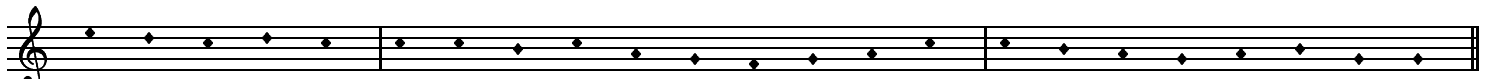
Dominica in Quadragesima

TOMÁS LUIS DE VICTORIA

ESTROFAS IMPARES



8 Ad pre - ces no - stras de - i - ta - tis au - res De - us in - cli - na pi - e - ta - te so - la:
 Cri - mi - na la - xa pi - e - ta - te mul - ta a blu e for de, vin - cu - la dis - run - pe:
 Chri - ste lux ve - ra bo - ni - tas et vi - ta gau - di - um mun - di pi - e - tas in - men - sa,
 Tu no - bis do - na fon - tem la - cri - ma - rum te iu - ni - o - rum for - ti - a mi - ni - stra
 Glo - ri - a De - o sit



8 Sup - pli - cum vo - ta sus - ci - pe pre - ca - mur fa - mu - li - tu - i.
 Par - ce pec - ca - tis, re - le - va ia - cen - tes dex - te - ra tu - a.
 Qui nos a mor - te ro se o sal - va - sti san - gui - ne tu - o.
 ui ti a car - nis mil - li - a - re tun - de fra - me a tu - a.

ESTROFAS PARES

Cantus

Re - spi - ce cle - mens, cle -

Altus

8 Re - spi - ce cle -

Tenor

8 Re - spi - ce cle -

Bassus

Re - spi - ce cle -

8 mens so - li - o de san - cto. Vul - tu se - re - no lam - pa - des il - lu -

8 mens so - li - o de san - cto. Vul - tu se - re - no lam - pa - des il -

8 mens so - li - o de san - cto. Vul - tu se -

8 mens so - li - o de san - cto. Vul - tu se - re - no lam - pa - des il -

16

- stra, lam-pa - des il - lu - stra: Lu - mi - ne tu -
 8 lu - stra, lam - pa - des il - lu - 8 re - no lam - pa - des il - lu - 8 lu - stra, lam - pa - des il - lu - 8 re - no lam - pa - des il - lu - 8

25

o te - ne - bras de - pel - le pe - cto - re no - stro, pe - cto - re no - stro.
 8 te - ne - bras de - pel - le pe - cto - re no - stro.
 8 - ne - bras de - pel - le pe - cto - re no - stro, pe - cto - re no - stro.
 8 o te - ne - bras de - pel - le pe - cto - re no - stro. 8

35

Te si - ne te - tro mer - gi - mur
 8 Te si - ne te - tro mer - gi - mur pro - fun - do,
 8 Te si - ne te - tro, te si - ne te - tro mer - gi - mur pro - fun - 8
 8 Te si - ne te - tro, te si - ne te - tro mer - gi - mur pro - fun - 8

45

pro - fun - do: La - bi - mur al - ta sce - le - ris
 8 mer - gi - mur pro - fun - do: La - bi - mur al - ta; la - bi - mur al - ta sce - le - ris sub un -
 8 do: La - bi - mur al - ta sce - le - ris sub
 8 do: La - bi - mur al - ta, la - bi - mur, al - ta sce - le - ris

53

sub un - da: Bra - chi-o tu - o tra - hi -
 da: Bra - chi-o tu - o tra - hi-mur ad cla -
 un - da: Bra-chi-o tu - o, bra-chi-o tu - o tra - hi-mur ad cla -
 sub un - da: Bra-chi-o tu - o, bra-chi-o tu - o

62

-mur ad cla - ra si - de-ra coe - li.
 ra, tra - hi-mur ad cla - ra si - de - ra coeli, si - de-ra coe - li.
 -ra, tra - hi-mur ad cla- ra si - de - ra coe - li.
 tra - hi - mur ad cla - ra si - de-ra coe - li.

71

In se-re tu - um, in se-re tu - um pe -
 In se - re tu - um pe - ti - mus a - mo -
 In se - re tu - um

79

- ti - mus a - mo - rem: Men-ti-bus no - stris, men-ti - bus no -
 rem: Men-ti-bus no - stris, men-ti-bus no -
 pe - ti - mus a - mo - rem: Men - ti -

87

stris fi - de - i re - fun - de, fi - de - i re - fun - de, fi - de - i re - fun -
 stris fi - de - i re - fun - de, fi - de - i re - fun -
 8 - bus no - stris fi - de - i re - fun - de:

95

de: Lu - men ae - ter - num, cha - ri - ta - tis au - ge,
 de: Lu - men ae - ter - num, lu - men ae - ter - num, cha - ri - ta - tis au - ge, cha - ri -
 8 Lu - men ae - ter - num, cha - ri - ta -

103

cha - ri - ta - tis au - ge di - le - cti - o - nem.
 8 ta - tis au - ge di - le - cti - o - nem.
 8 - tis au - ge di - le - cti - o - nem.

112

Pro - cul a no -
 8 Pro - cul a no - bis
 8 Pro - cul a no - bis, pro - cul a no -
 Pro - cul a no - bis, pro - cul a no -

120

bis per - fi - dus ab - si - stat: Sa - tan a tu -

per - fi - dus ab - si - stat: Sa - tan a tu -

bis per - fi - dus ab - si - stat: Sa - tan

bis per - fi - dus ab - si - stat: Sa - tan a tu -

128

is vi - ri - bus con - fra - ctus, vi - ri - bus con - fra - ctus. San - ctus as -

is vi - ri - bus con - fra - ctus, vi - ri - bus con - fra - ctus.

a tu - is vi - ri - bus con - fra - ctus. San -

is vi - ri - bus con - fra - ctus, vi - ri - bus con - fra - ctus.

136

- si - stat, san - ctus as - si - stat spi - ri - tus

San - ctus as - si - stat spi - ri - tus a tu -

- ctus as - si - stat spi - ri - tus a tu - a

San - ctus as - si - stat, san - ctus as - si - stat spi - ri - tus a tu - a, spi - ri - tus a

144

a tu - a se - de de - mis - sus, se - de de - mis - sus.

- a se - de de - mis - sus, de - mis - sus.

se - de de - mis - sus, de - mis - sus.

tu - a se - de de - mis - sus.