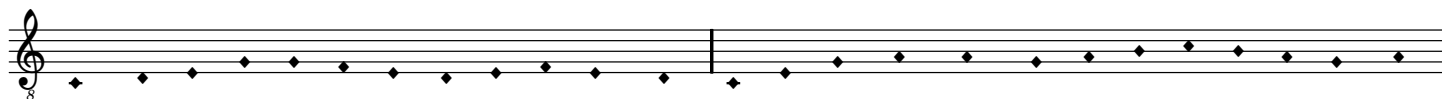


# Christe redemptor omnium II

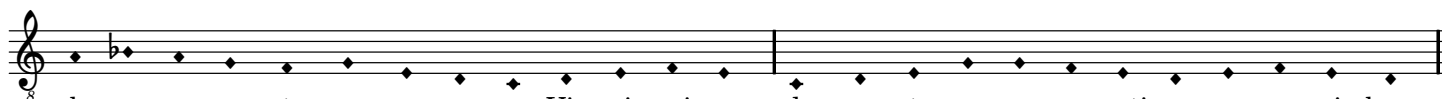
in festo omnium sanctorum

1581a, 1600b

Tomás Luis de Victoria (c.1548-1611)



1. Chri - ste red - em - ptor\_ o - mni - um, con - ser - va tu - os fa - mu - los,  
3. Va - tes æ - ter - ni\_ iu - di - ces a - po - sto - li - que Do - mi - ni,  
5. Cho - ri san - cta - rum\_ vir - gi - num mo - na - cho - rum - que om - ni - um,  
7. Glo - ri - a\_ Pa - tri in ge - ni - to e - ius - que u - ni - ge - ni - to



be - a - tæ\_ sem - per\_ Vir - gi - nis\_ pla - ca - tus\_ san - ctis\_ pre - ci - bus.  
sup - pli - ci - ter ex - po - sci - mus\_ sal - va - ri\_ ve - stris\_ pre - ci - bus.  
si - mul cum\_ san - ctis\_ om - ni - bus,\_ con - sor - tes\_ Chri - sti\_ fa - ci - te.  
u - na cum\_ San - cto\_ Spi - ri - tu\_ in sem - pi - ter - na\_ se - cu - la.

Cantus

2. Be - a - ta\_ quo - que a - gmi - na, cæ - le - sti -

Altus

2. Be - a - ta\_ quo - que a - - - - - gmi - na,

Tenor

2. Cæ - - - le -

Bassus

2. Be - a - ta\_ quo - que a - - - - - gmi - na, cæ -

7

um spi - ri - tu - um, cæ - le - sti - um spi - ri - tu - um, præ - te - ri - ta præ -

cæ - le - sti - um spi - ri - tu - um, spi - ri - tu - um, præ - te - ri - ta præ - sen - ti -

sti - um spi - ri - - - - tu - um, præ - - -

le - sti - um spi - ri - tu - um, cæ - le - sti - um spi - ri - tu - um, præ - te - ri - ta præ -

15

sen - ti-a, *prae - te - ri - ta praesen - ti - a*, fu - tu - ra ma - la pel -  
 a, *praete - ri - ta praesen - ti - a*, fu - tu - ra ma - la pel - li -  
 - te - ri - ta pre - sen - ti - a, fu - tu - ra  
 sen - ti-a, fu - tu - ra ma - la pel -

24

- li - te, fu - tu - ra ma - la pel - li - te, fu - tu - ra ma - la pel - li - te.  
 te, fu - tu - ra ma - la pel - li - te, fu - tu - ra ma - la pel - li - te.  
 ma - la pel - li - te.  
 - li - te, fu - tu - ra ma - la pel - li - te, pe - li - te.

32

4. Mar - ty - res De - i in -  
 4. Mar - ty - res De - i in - cly - ti, mar - ty - res De - i in -  
 4. Mar - ty - res De - i in - cly - ti, mar - ty - res De - i in -

39

- cly - ti, con - fes - so - res - que lu -  
 - cly - ti, con - fes - so - res - que lu - ci - di, con - fes - so - res - que lu -  
 - cly - ti, con - fes - so - res - que lu - ci - di, con - fes - so - res - que lu -

46

- ci - di, ve - stris o -  
 - ci - di, ve - stris o - ra - ti - o - ni - bus, ve -  
 - ci - di, ve - stris o - ra - ti - o - ni - bus,

53

- ra - ti - o - ni - bus,  
 stris o - ra - ti - o - ni - bus, nos fer - te in cæ -  
 ve - stris o - ra - ti - o - ni - bus, nos fer - te

60

nos fer - te in cæ - le - sti - bus.  
 le - sti - bus, nos fer - te in cæ - le - sti - bus.  
 in cæ - le - sti - bus, nos fer - te in cæ - le - sti - bus, nos fer - te in cæ - le - sti - bus.

67

6. Gen - tem au - fer - te per - fi - dam, gen - tem au -  
 6. Gen - tem au - fer - te per - fi - dam, gen - tem au - fer - te  
 6. Gen - tem au - fer - te per - fi - dam, gen - tem au -  
 6. Gen - tem au - fer - te

74

fer-te per - - fi - dam, cre - den - ti - um de fi - -  
 per - fi - dam, cre - den - ti - um de fi - - ni - bus, de fi - -  
 fer - te per - - fi - dam, cre - den - ti - um de fi - -  
 - per - fi - dam, cre - den - ti - um de fi - - ni - bus, cre - den - ti -

81

- ni - bus, ut Chri - sto lau - des de - bi - tas,  
 - ni - bus, ut Chri - sto lau - - - des de - bi - tas, de - - -  
 - ni - bus, ut Chri - sto lau - des de - - bi - tas, de - - bi -  
 um de fi - ni - bus, ut Chri - sto lau - des de - bi - tas,

89

per - sol - va - - mus a - la - - cri - ter.  
 - bi - tas, per - sol - va - mus a - la - - cri - ter.  
 tas, per - sol - va - mus a - la - - cri - ter, a - la - - cri - ter.  
 per - sol - va - mus a - la - - cri - ter, a - la - - cri - ter.