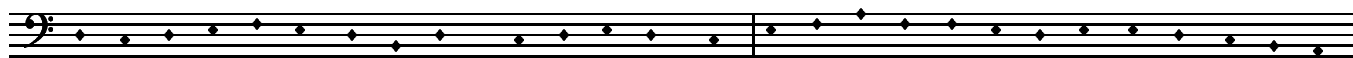


# JESU NOSTRA REDEMPTIO

## In Ascensione Domini

TOMÁS LUIS DE VICTORIA

### ESTROFAS IMPARES



Je-su no-stra red-em- pti-o, A-mor et de-si-de-ri-um,  
 In-fer-ni clau-stra pe-ne-trans, tu-os cap-ti-vos re-di-mens;  
 Tu es-to no-strum gau-di-um, qui es fu-tu-rus prae-mi-um;



De-us Cre-a-tor o-mni-um, Ho-mo in fi-ne tem-po-re.  
 vi-ctor tri-um-phi no-bi-li ad dex-tram Pa-tris re-si-dens.  
 sit no-stra in-te glo-ri-a per cun-cta sem-per sae-cu-la.

### ESTROFAS PARES

Cantus

Altus

Tenor

Bassus

Quae te vi-cit

Quae te vi-cit cle-men-ti-a, quae te vi-

Quae te vi-cit cle-men-ti-a, quae te vi-

Quae te vi-cit cle-men-ti-a, quae te vi-cit cle-men-ti-a,

8

cle-men-ti-a, ut fer-

-cit cle-men-ti-a, ut fer-res no-stra cri-mi-na, ut fer-

8 -cit cle-men-ti-a, ut fer-res no-stra cri-mi-

quae te vi-cit cle-men-ti-a, ut fer-res no-stra cri-mi-

16

res no - stra cri - mi - na, cru - de-lem mor - tem pa - ti - ens, ut nos a mor - te tol - le - res.

24

na, ut fer - res no - stra cri - mi - na, cru-de-lem mor - tem pa - ti - ens, ut nos a mor - te tol - le - res.

33

I - psa te co-gat pi - e - tas, i - psa te co-gat pi - e - tas, i - psa te co-gat pi - e - tas, i -

41

te co-gat pi - e - tas, ut ma-la no - stra su - pe - res, ut ma - la, ut -psa te co-gat pi - e - tas, ut ma-la no - stra su -

48

pe-res, ut ma-la no - stra su - pe - res, par - cen-do vo - ti com -  
 ut ma-la no-stra su - pe-res, par-cen-do vo - ti com - po-  
 8 ma - la no - stra su - pe - res, par-cen - do  
 pe-res, par-cen-do vo-ti com - po-

56

- tes, par - cen-do vo - ti com - po-tes, nos tu - o  
 -tes, par - cen - do vo-ti com - po - tes, nos tu - o vul-tu  
 8 vo - ti com - po - tes, nos tu - o vul - tu  
 -tes, par-cen-do vo-ti com- po - tes, nos

63

vul - tu sa - ti - es, nos tu - o vul - tu sa - ti-es.  
 sa - ti - es, nos tu - o vul - tu sa - ti - es.  
 8 sa - ti - es.  
 tu - o vul-tu sa - ti - es.