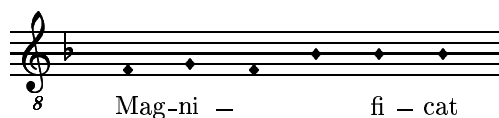


MAGNIFICAT SECUNDI TONI

versos impares

Transcripción: Felipe Pedrell

TOMÁS LUIS DE VICTORIA



Cantus

Altus

Tenor

Bassus

A - ni - ma me - a Do - mi - num, a - ni - ma

A - ni - ma me - a Do - mi - num, a - ni - ma me -

A - ni - ma

7

C

A

T

B

- a Do - mi - num. Qui - a re - spe -

me - a Do - mi - num. Qui - a, qui - a re - spe -

a Do - mi - num. Qui - a re - spe -

me - a Do - mi - num. Qui - a re - spe -

14

C
xit hu-mi-li - ta - tem an - cil-lae su - ae: ec - ce e - nim

A
-xit hu - mi-li-ta - tem an-cil- lae su - ae: ec - ce e-nim

T
8 -xit hu - mi-li-ta - tem an - cil - lae su - ae:

B
xit hu - mi-li-ta - tem an-cil - lae su - ae: ec - ce e - nim

21

C
ex hoc, ec - ce e - nim ex hoc be - a - tam me di - cent o-mnes

A
ex hoc ec-ce e nim ex hoc be - a - tam me di - cent

T
8 ec - ce e-nim ex hoc be - a - tam me di - cent o -

B
ex hoc, ec - ce e - nim ex hoc be-a - tam me di - cent

29

C
ge-ne - ra - ti-o - nes, o - mnes ge-ne-ra - ti-o - nes.

A
o - mnes ge-ne-ra- ti - o - nes.

T
8 - mnes ge-ne-ra - ti - o - nes, o - mnes ge-ne-ra - ti - o - nes.

B
o - mnes ge-ne-ra-ti-o - nes, o - mnes ge-ne-ra - ti - o - nes.

37

C Et mi - se - ri - cor - di - a e - jus

A Et mi - se - ri - cor - di - a e - jus a pro - ge - ni - e

A2 Et mi - se - ri - cor - di - a e - jus a pro -

T 8 Et mi - se - ri - cor - di - a e - jus a pro - ge - ni -

45

C a pro - ge - ni - e in pro - ge - ni - es

A a pro - ge - ni - e in pro - ge - ni - es ti - men - ti - bus

A2 - ge - ni - e in pro - ge - ni - es ti - men - ti - bus

T 8 - e in pro - ge - ni - es ti - men - ti - bus

52

C ti - men - ti - bus e - um, ti - men - ti - bus e - um.

A e - um, ti - men - ti - bus e - um, ti - men - ti - bus e - um.

A2 e - um, ti - men - ti - bus e - um, ti - men - ti - bus e - um.

T 8 e - um, ti - men - ti - bus e - um.

61

C De — po — su — it po — ten — tes, de — po — su — it po — ten —

A De — po — su — it po — ten — tes, po —

B De — po — su — it po — ten —

69

C tes de se — de et ex — al — ta — vit hu —

A — ten — tes de se — de et ex — al — ta — vit hu —

B tes de se — de et ex — al — ta — vit hu —

75

C mi — les, et ex — al — ta — vit hu — mi — les, et ex — al — ta —

A — mi — les, et ex — al — ta — vit hu — mi — les, et ex — al —

B mi — les, et ex — al — ta — vit hu — mi — les, et ex — al — ta —

82

C — vit hu — mi — les, et ex — al — ta — vit hu — mi — les.

A — ta — vit hu — mi — les, et ex — al — ta — vit hu — mi — les.

B — vit hu — mi — les, et ex — al — ta — vit hu — mi — les.

89

C
Sus - ce - pit I - sra-el, sus-ce-pit I - sra-el

A
Sus - ce - pit I - sra-el

T
8 Sus - ce-pit I - sra-el, sus - ce-pit I - sra-el, I - sra-el pu -

B
Sus - ce-pit I - sra-el, sus-ce-pit I - sra-

97

C
pu - e-rum su - um, pu - e-rum su - um, re - cor-da -

A
pu - e-rum su - um, re - cor-da -

T
8 -e-rum su - um, pu - e-rum su - um, re - cor - da - tus, re - cor-

B
-el pu - e-rum su - um, pu - e - rum su - um, re - cor - da - tus, re - cor-

105

C
tus, re - cor-da - tus mi - se - ri - cor - di - ae su - ae, mi -

A
-tus mi - se - ri - cor - di - ae su - ae,

T
8 - da - tus mi - se - ri - cor - di - ae su - ae, mi - se - ri -

B
-da - tus mi - se - ri - cor - di - ae su - ae, mi - se - ri -

113

C -se-ri-cor - di-ae su - ae, mi-se - ri - cor - di-ae su - ae.

A mi-se - ri - cor - di - ae su - ae.

T 8 -cor - di-ae su - ae, mi-se-ri-cor- di-ae su - ae.

B -cor - di-ae su - ae, mi-se-ri-cor - di - ae su - ae.

122

C Glo - ri - a Pa - tri, et

A Glo - ri - a Pa - tri, et Fi -

T 8 Glo - ri - a Pa - tri, et Fi - li - o, et Fi - li -

B Glo - ri - a Pa - tri, et Fi - li -

128

C Fi - li - o,

A li - o, et Fi - li - o, et Fi - li -

T 8 -o, et Fi - li -

B -o, et Fi - li - o, et Fi - li -

133

C et Spi - ri - tu — i san - cto,

A - o, et Spi - ri - tu — i san - cto, et

T 8 - o, et Spi - ri - tu — i san - cto, et

B - o, et Spi - ri -

138

C et Spi - ri - tu — i san -

A spi - ri - tu — i san - cto,

T 8 Spi - ri - tu - i san - cto, et Spi - ri - tu - i san -

B - tu — i san - cto, et Spi - ri - tu — i san -

143

C cto, et Spi - ri - tu — i san - cto, san - cto.

A et Spi - ri - tu — i san - cto.

T 8 - cto.

B cto, et Spi - ri - tu — i san - cto.