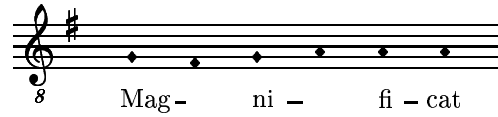


MAGNIFICAT SEPTIMI TONI

versos impares

Transcripción: Felipe Pedrell
(original en claves altas)

TOMÁS LUIS DE VICTORIA



Cantus

Altus

Tenor

Bassus

A - ni-ma me - a Do - mi - num, a - ni-ma me-a Do-

A - ni-ma me - a Do - mi-num, a - ni-ma me - a

A - ni-ma me - a Do-mi - num,

A - ni-ma me - a Do - mi -

C

A

T

B

mi-num, a - ni-ma me - a Do - mi - num, Do- mi-num.

Do-mi-num, a - ni-ma me - a Do - mi - num.

a - ni - ma me - a, a - ni-ma me - a Do - mi-num.

-num, a - ni-ma me - a Do - mi-num, a - ni - ma me-a Do - mi-num.

16

C

A

T

B

Qui — a

Qui — a re — spe — xit hu — mi — li — ta — tem an — cil —

8 Qui-a re-spe-xit hu-mi-li - ta - tem, hu - mi - li - ta - tem

Qui - a re - spe - xit hu - mi - li - ta - tem an -

23

C

A

T

B

re — spe — xit hu — mi — li — ta — tem

lae — su — ae, an-cil — lae su —

8 an — cil — lae su — ae, an — cil — lae su —

- cil — lae su — ae, an-cil — lae su —

28

C

A

T

B

an — cil — lae su — ae ec — ce e — nim ex hoc

ae, ec — ce e — nim ex hoc, ec — ce e — nim ex hoc be —

8 ae, ec — ce e — nim ex hoc be — a —

ae, an-cil- lae su — ae ec — ce e — nim ex hoc be — a —

34

C be-a - tam me di - cent o - mnes ge-ne-ra - ti - o - nes, o - mnes ge-ne-ra - ti - o -

A -a - tam me di - cent o-mnes ge-ne-ra-ti - o - nes,

T 8 -tam me di - cent o-mnes ge-ne-ra-ti - o - nes, o - mnes ge-ne-ra - ti - o -

B -tam me di - cent o - mnes ge-ne-ra - ti - o -

43

C nes, o - mnes ge-ne-ra - ti - o - nes.

A o - mnes ge - ne - ra - ti - o - nes, o - mnes ge-ne-ra-ti - o - nes.

T 8 nes, o - mnes ge-ne-ra - ti - o - nes.

B nes, ge - ne-ra - ti - o - nes, o - mnes ge-ne-ra - ti - o - nes.

51

C Et mi-se-ri-cor-di-a e - jus, e -

A Et mi-se-ri-cor-di-a e - jus, e -

T 8 Et mi-se-ri-cor-di - a e - jus, e -

59

C jus a pro-ge-ni-e in pro-ge - ni-es, a pro-ge-ni -

A jus a pro-ge-ni-e in pro-ge - ni-es, a pro-

T 8 - jus a pro-ge-ni - e, a pro - ge - ni - e in pro - ge-ni-es,

67

C
-e in pro-ge- ni-es, in pro-ge- ni-es ti-men-ti-bus e -

A
-ge-ni-e in pro-ge-ni-es, in pro-ge- ni-es ti-men - ti -

T
8 in pro-ge-ni-es, in pro-ge-ni-es ti-men-ti-bus e - um ti -

74

C
um, ti-men - ti - bus e - um.

A
-bus e - um, ti-men - ti-bus e - um, ti - men-ti - bus e - um.

T
8 -men - ti-bus e - um, ti-men - ti-bus e - um, ti - men-ti-bus e - um.

81

A
De - po-su-it po-ten - tes, po - ten - tes de se -

T
8 De-po-su - it po-ten - tes, de - po-su-it po-ten - tes de se -

B
De - po - su - it po -

89

A
de, po-ten - tes de se - de et ex-al-ta - vit hu - mi-les, et ex-al-ta - vit hu -

T
8 de, po-ten - tes de se - de et ex-al-ta - vit hu - mi - les, et ex-al-ta - vit

B
-ten - tes de se - de et ex-al-ta - vit hu - mi - les, et ex-al-ta - vit

98

A mi-les, et ex-al-ta - vit hu - mi-les, hu - mi-les.

T hu - mi - les, et ex-al-ta - vit hu - mi-les, hu - mi-les.

B hu - mi - les, et ex-al-ta - vit hu - mi - les, hu - mi-les.

106

C Sus-ce-pit I - sra-el, sus-ce-pit I - sra-el pu-e-

A Sus-ce-pit I - sra-el, sus-ce-pit I - sra-el pu-e-rum su-

T Sus-ce-pit I - sra-el, sus-ce-pit I - sra-el, sus-ce-pit I - sra-el

B Sus-ce-pit I - sra-el, sus-ce - pit I-sra-el pu-e-rum

116

C -rum su-um, pu- e-rum su - um re - cor - da -

A um, pu-e - rum su - um pu-e-rum su - um re - cor - da -

T pu - e - rum su - um pu - e - rum su - um re - cor - da -

B su - um, pu- e - rum su - um re - cor - da -

126

C tus mi-se-ri - cor - di - ae su - ae.

A tus mi-se-ri - cor-di - ae su - ae, mi-se-ri - cor - di - ae su - ae.

T tus mi-se-ri - cor - di - ae su - ae, mi-se-ri - cor - di - ae su - ae.

B tus mi-se-ri - cor - di - ae su - ae, mi-se-ri - cor - di - ae su - ae.

135

C
Glo — ri — a

A
Glo — ri — a Pa — tri, glo — ri — a Pa — tri

T
8
Glo — ri — a Pa — tri et Fi —

T2
8
Glo — ri — a Pa — tri et

B
Glo — ri — a Pa — tri et

142

C
Pa — tri et Fi — li — o et spi — ri —

A
et Fi — li — o et spi — ri — tu — i san —

T
8
li — o, et Fi — li — o et spi — ri — tu — i san —

T2
8
Fi — li — o, et Fi — li — o

B
Fi — li — o, et Fi — li — o et spi — ri — tu — i san —

149

C
tu — i san — cto, et spi — ri — tu — i san — cto.

A
cto, et spi — ri — tu — i san — cto.

T
8
cto, et spi — ri — tu — i san — cto, et spi — ri — tu — i san — cto.

T2
8
et spi — ri — tu — i san — cto, et spi — ri — tu — i san — cto.

B
cto, et spi — ri — tu — i san — cto, et spi — ri — tu — i san — cto.