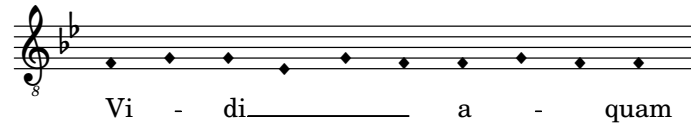


# Vidi aquam

Tempore Paschali

1592, 1600a

Tomás Luis de Victoria



Cantus  
E - gre - di - en - tem de tem -

Altus  
E - gre - di - en - tem, e - gre - di - en - tem de tem -

Tenor  
E - gre - di - en - tem, e - gre - di - en - tem de tem -

Bassus  
E - gre - di - en - tem de tem -

8  
- plo, a la - te - re dex - tro. Al - le - lu - ia, al - le - lu -

- plo, a la - te - re dex - tro. Al - le - lu - ia, al - le - lu -

- plo, a la - te - re dex - tro. Al - le - lu - ia,

- plo, a la - te - re dex - tro. Al - le - lu - ia, al - le - lu -

15

ia, al - le - lu - ia, al - le - lu - ia. Et o - mnes, ad  
 ia, al - le - lu - ia, al - le - lu - ia. Et om - nes, ad quos per - ve - nit a - qua  
 al - le - lu - ia, al - le - lu - ia. Et o - mnes, ad quos per - ve - nit a - qua i -  
 ia, al - le - lu - ia, al - le - lu - ia. Et o - mnes

21

quos per - ve - nit a - qua i - ista, sal - vi fa - cti sunt,  
 i - sta, ad quos per - ve - nit a - qua i - sta, sal - vi fa - cti sunt, et  
 - sta, ad quos per - ve - nit a - qua i - sta, sal vi fa - cti sunt, et di -  
 ad quos per - ve - nit a - qua i - ista, sal - vi fa - cti sunt, et

27

et di - cent: Al - le - lu - ia, al - le - lu - ia, al - le - lu - ia, al - le - lu - ia.  
 di - cent: Al - le - lu - ia, al - le - lu - ia, al - le - lu - ia, al - le - lu - ia.  
 - cent: Al - le - lu - ia, al - le - lu - ia, al - le - lu - ia.  
 di - cent: Al - le - lu - ia, al - le - lu - ia, al - le - lu - ia, al - le - lu - ia.

Fin

Con - fi - te - mi - ni Do - mi - no, quo - ni - am bo - nus

Cantus  
 Altus  
 Tenor  
 Bassus

Quo - ni - am in sæ - cu - lum mi - se - ri - cor - di - a e - ius.  
 Quo - ni - am in sæ - cu - lum mi - se - ri - cor - di - a e - ius.  
 Quo - ni - am in sæ - cu - lum mi - se - ri - cor - di - a e - ius.  
 Quo - ni - am in sæ - cu - lum mi - se - ri - cor - di - a e - ius.

Glo - ri - a Pa - tri, et Fi - li - o, et Spi - ri - tu - i San - cto

Cantus  
 Altus  
 Tenor  
 Bassus

Sic - ut e - rat in prin - ci - pi - o, et nunc, et sem -  
 Sic - ut e - rat, sic - ut e - rat in prin - ci - pi - o, et nunc, et sem -  
 Sic - ut e - rat in prin - ci - pi - o, et nunc, et sem -  
 Sic - ut e - rat in prin - ci - pi - o, et nunc, et sem -

47

Vidi aquam ut supra

- per, et in sæ - cu - la sæ - cu - lo - rum. A - men.  
 - per, et in sæ - cu - la sæ - cu - lo - rum. A - men.  
 - per, et in sæ - cu - la sæ - cu - lo - rum. A - men.  
 - per, et in sæ - cu - la sæ - cu - lo - rum. A - men.