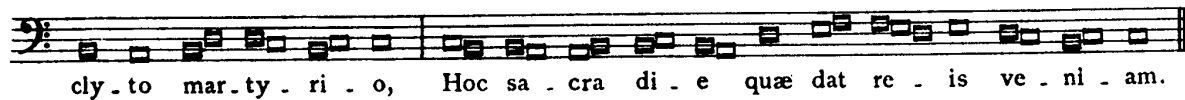
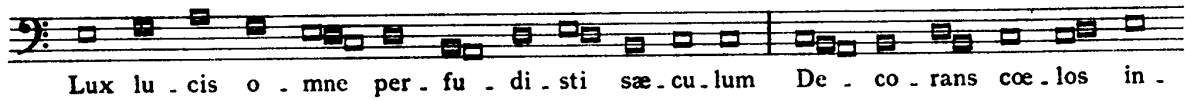
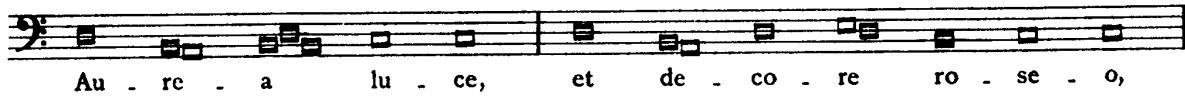


XVII

De Sancto Petro.

(Ex editione anni 1581, B.)



Cantus. Ja - ni - tor coe - - - li, coe - - li, ja - ni - tor coe - - li

Altus. Ja - ni - tor coe - - - li, ja - ni - tor coe - -

Tenor. Ja - ni - tor coe - - - li, ja - ni - tor coe - -

Bassus. Ja - - - ni - tor coe - li

Do - ctor or - bis pa - ri - ter, Do - ctor or - bis pa - ri - ter

li Do - ctor or - bis pa - ri - ter

li Do - ctor or - bis, Do - ctor or - bis pa - ri - ter

Do - - - ctor or - - - bis pa - - - ri - ter

In - di - ces sæ - - - cli ve -

ter In - di - ces sæ - - - cli

In - di - ces sæ - - - cli, In - di - ces sæ - - - cli

In - - - di - ces sæ - - - cli ve - - - ra

ra mun - di lu - . . . mi - na
 ve - ra mun.di lu . . . mi . - na Per cru.cem al . . .
 ve - ra mun.di lu mi - na Per cru.cem al . . .
 mun . . . di lu mi - na

Per cru . cem al - ter, al - te . ren se tri - um . . . phans, Vi - tæ se .
 ter, per crucemal . . . ter, al - te . ren se tri - um . . . phans, tri - um . . . phans, Vi - tæ se .
 ter, al - te . ren se tri - um - phans, al - te . ren se tri - um . . . phans
 Per cru . cem al - ter, al - te . ren se tri . um . . . phans

na . . . tum Lau - re . . a - ti pos . . . si - dent.
 na . . . tum Lau - re . . a - ti pos . . . si - dent.
 Lau - re - a . . . ti pos . . . si - dent.
 Lau - re . a . . . ti pos . . . si - dent.

Chorus:
 O felix Roma.

Sit Tri - ni - . . ta . ti sem . . pi . . .
 Sit Tri . ni - ta . . . ti, sit Tri . ni - ta . . . ti sem . .
 Sit Tri . ni - ta . . . ti sem . pi . ter . na glo - . . ri - a ,
 Sit Tri . ni - ta . . . ti sem . pi . ter . na glo - ri - a , sem .

ter. na glo. ri a, Ho. nor, po. te. stas
 -pi. ter. na glo. ri a, Ho. nor, po. te. stas at. que ju. bi. la. ti.
 sem. pi. ter. na glo. ri a, Ho. nor, po. te. stas at.
 pi. ter. na glo. ri a at. que ju. bi. la.

at. que ju. bi. la. ti. o In u. ni. ta. te
 o, at. que ju. bi. la. ti. o cu. i ma.
 que ju. bi. la. ti. o, at. que ju. bi. la. ti. o In u. ni. ta. te cu.
 ti. o, at. que ju. bi. la. ti. o In u. ni. ta. te

cu. i ma. net im. pe. ri. um Ex nunc et mo. do,
 Exnunc et mo. do, Exnunc et mo. do.
 cu. i ma. net im. pe. ri. um Exnunc et mo. do

do per æ. ter. na sæ. cu. la.
 do per æ. ter. na, per æ. ter. na sæ. cu. la.
 per æ. ter. na, per æ. ter. na sæ. cu. la.
 do per æ. ter. na sæ. cu. la, per æ. ter. na sæ. cu. la.

Chorus:
 A. men.