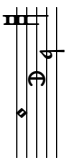


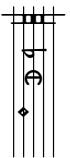
Cantus



¿Con qué la la - va -

Lá - vo - me yo cui -

Altus



¿Con qué la la - va - ré

Lá - vo - me yo cui - ta - da

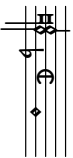
Tenor



¿Con qué la la - va - ré, con qué la

Lá - vo - me yo cui - ta - da, lá - vo - me

Bassus



¿Con qué la la - va - ré, la

Lá - vo - me yo cui - ta - da, yo - - va - ré, con qué la

cui - ta - da, lá - vo - me



11

que vi - vo mal pe - na - da      ¿con qué la la - va - ré?      que

ré? que — vi - vo mal pe - na - da      #      ¿con qué la la - va - ré? que vi -

na - da, mal pe - na - da      ¿con qué la la - va - ré? que vi - vo mal pe - na -

— vi - vo mal — pe - na - da      ¿con qué la la - va - ré?      que — vi -

17

Fin

vi - vo mal pe - na - da.

- vo mal pe - na - da.

Lá - van - se las ca - sa - -

da, *mal* pe - na - da.

Lá - van - se

- vo mal pe - na - da. Lá - van - se las ca - sa - - das

23

The image shows a musical score for the song 'Con qué la lavaré'. It consists of three systems of music, each with a vocal line and a bass line. The key signature is one flat (B-flat), and the time signature is 8/8. The first system starts with a treble clef and a key signature change to one flat. The second system continues with the same clef and key signature. The third system continues with the same clef and key signature. The lyrics are written below the notes. The score ends with a double bar line and a fermata over the final note.

Lá - van - se las ca - sa - das con a - gua de li - mo - nes. # D.C.

das con a-gua de li-mo - nes.

las ca - sa - das, con a - gua de li - mo - nes.

con a - gua de li - mo - nes.