

Cantus Fin

Din - di - rin din - di - rin din - di - rin da - ña din - di - rin - din.

Altus

Din - di - rin din - di - rin din - di - rin da - ña din - di - rin - din.

Tenor

Din - di - rin din - di - rin din - di - rin da - ña din - di - rin - din.

Bassus

Din - di - rin din - di - rin din - di - rin da - ña din - di - rin - din.

Detailed description: This image shows a four-part vocal score for the song 'Dindirindin'. The parts are Cantus, Altus, Tenor, and Bassus. The music is written in treble clef for Cantus, Altus, and Tenor, and bass clef for Bassus. The key signature is one sharp (F#) and the time signature is 3/4. The lyrics are: 'Din - di - rin din - di - rin din - di - rin da - ña din - di - rin - din.' The word 'Fin' is written at the end of the Cantus line. The score is presented on a single page with a large bracket on the left side grouping the four parts.

7



Ju - me le - ve un bel mai - tin Ma - ti - ne - ta per la pra - - ta.
 En - con - tré le rui - se - ñor que can - ta - ba so la ra - - ma.
 Rui - se - ñor le rui - se - ñor fác - te - me a - ques - ta em - ba - xa - - ta.



Ju - me le - ve un bel mai - tin Ma - ti - ne - ta per la pra - - ta.
 En - con - tré le rui - se - ñor que can - ta - ba so la ra - - ma.
 Rui - se - ñor le rui - se - ñor fác - te - me a - ques - ta em - ba - xa - - ta.



Ju - me le - ve un bel mai - tin Ma - ti - ne - ta per la pra - - ta.
 En - con - tré le rui - se - ñor que can - ta - ba so la ra - - ma.
 Rui - se - ñor le rui - se - ñor fác - te - me a - ques - ta em - ba - xa - - ta.



Ju - me le - ve un bel mai - tin Ma - ti - ne - ta per la pra - - ta.
 En - con - tré le rui - se - ñor que can - ta - ba so la ra - - ma.
 Rui - se - ñor le rui - se - ñor fác - te - me a - ques - ta em - ba - xa - - ta.

12

D.C.



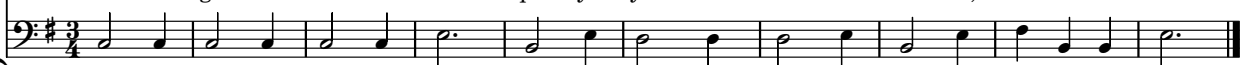
En - con - tré le rui - se - ñor que can - ta - ba so la ra - ma, din - di - rin - din.
 Rui - se - ñor le rui - se - ñor fác - te - me a - ques - ta em - ba - xa - ta, din - di - rin - din.
 Y di - ga - lo - a mon a - mí que yu ya so ma - ri - ta - ta, din - di - rin - din.



En - con - tré le rui - se - ñor que can - ta - ba so la ra - ma, din - di - rin - din.
 Rui - se - ñor le rui - se - ñor fác - te - me a - ques - ta em - ba - xa - ta, din - di - rin - din.
 Y di - ga - lo - a mon a - mí que yu ya so ma - ri - ta - ta, din - di - rin - din.



En - con - tré le rui - se - ñor que can - ta - ba so la ra - ma, din - di - rin - din.
 Rui - se - ñor le rui - se - ñor fác - te - me a - ques - ta em - ba - xa - ta, din - di - rin - din.
 Y di - ga - lo - a mon a - mí que yu ya so ma - ri - ta - ta, din - di - rin - din.



En - con - tré le rui - se - ñor que can - ta - ba so la ra - ma, din - di - rin - din.
 Rui - se - ñor le rui - se - ñor fác - te - me a - ques - ta em - ba - xa - ta, din - di - rin - din.
 Y di - ga - lo - a mon a - mí que yu ya so ma - ri - ta - ta, din - di - rin - din.