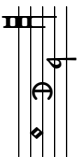
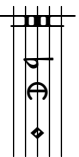


Cantus



Il bian - co e dol - ce ci - gno can - tan - do mo -

Altus



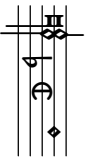
Il bian - co e dol - ce ci - gno can - tan - do mo -

Tenor



Il bian - co e dol - ce ci - gno can - tan - do mo -

Bassus



Il bian - co e dol - ce ci - gno can - tan - do mo -

5

re et io pian-gen - do giung' al fin del vi - ver mi - o et io pian-gen -
 re, et io pian-gen - do giung' al fin del vi-ver mi - o, et io pian-gen -
 re, et io pian-gen - do giung' al fin del vi - ver mi - o, et io pian-gen -

12

do giung' al fin del vi-ver mi - o. Stran' e di - ver-sa sor - te ch'ei

do giung' al fin del vi - ver mi - o. Stran' e di-ver-sa sor - te

do giung' al fin del vi - ver mi - o. Stran' e di-ver-sa

18

mo-re scon-so - la - to et io mo-ro be - a - - - to.

mo - re scon-so-la-to et io mo-ro be - a - - -

ch'ei mo-re scon-so-la-to et io mo-ro et io mo-ro be - a - -

sor-te et io mo-ro be-a - - -

24

Mor - te, che nel mo - ri - re m'em-pie di gio-ia tut-to e di de - si -

Mor - te, che nel mo - ri - re m'em-pie di gio-ia tut-to e di de - si -

Mor - te, che nel mo - ri - re m'em-pie di gio-ia tut-to e di de - si -

re. Se nel mo-rir, al-tro do - lor non sen - to di mil - le mort' il di, di

re. Se nel mo-rir, al-tro do - lor non sen - to di mil - le mort' il di, di

re. Se nel mo-rir, al-tro do - lor non sen - to di mil - le mort' il di, di

di mil - le mort' il di sa - rei con - ten - to di mil - le
 di mil - le mort' il di sa - rei con - ten - to, di mil - le mort' il di sa - rei
 con - ten - to, di mil - le mort' il di sa - rei con - ten - to, di mil - le mort' il di

41

mort' il di sa-rei con-ten - to.

mort' il di sa-rei con-ten - to.

sa - rei con-ten-to, di mil - le mort' il di sa-rei con-ten - to.