

Triplum
Motetus

Canon a dos voces

1. Va - si - lis - sa, er - go - gaude gau - - - de qui - a es -

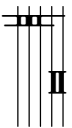
Vasilissa, ergo gaude

Dufay

12

di - - gnao - - mmi lau - - - - - (de) - - - - - de.

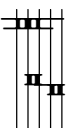
Triplum



23

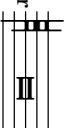
Cle - o - phe, cla - ra - ge - stis a tu -

Motetus



Cle - o - phe, cla - ra - ge - stis a tu -

Contratenor



Tenor



Concupivit rex decorem tuum

29

is de Ma - la - te - - - - - stis

35

stis in I-ta - li - a prin-ci-pi-bus ma-gnis et no-bi - li-bus!

in I-ta - li - a prin-ci-pi-bus ma - gnis et no - bi - li - bus!

in I-ta - li - a prin-ci-pi-bus ma - gnis et no - bi - li - bus!

in I-ta - li - a prin-ci-pi-bus ma - gnis et no - bi - li - bus!

41

2. Ex tu - o vi - ro cla - ri - - - or qui - a cun - ctis est - no -

2. Ex tu - o vi - ro cla - ri - or qui - a - - - cun -

2. Ex tu - o vi - ro cla - ri - or qui - a - - - cun -

48

bi - - - - - li - - or: Ro - mae -

ctis - - - - - est no - bi - li - - or: Ro - mae -

bi - - - - - li - - or: Ro - mae -

ctis - - - - - est no - bi - li - - or: Ro - mae -

55

o - rum est de - spo - tus quem co - lit mun - dus to -

o - rum est de - spo - tus, quem co - lit mun - dus to -

o - rum est de - spo - tus, quem co - lit mun - dus to -

61

tus: in por-phy-ro est ge-ni-tus a de-o

tus: in por-phy-ro est ge-ni-tus, a de-o

quoniam ipse est dominus tuus.

quoniam ipse est dominus tuus.

69

mis - sus - coe - - - li - - tus.

mis - sus - coe - - - li - - tus.

3. Ju - ve - ni - li

3. Ju - ve - ni - li

75

3. Iu-ve-ni - li æ - ta-te pol-lens et for-mo-si-ta-te vo-lens mul-tum ge - ni -
 æ - ta-te pol-lens et for - mo-si - ta - te vo - lens _____
 æ - ta-te pol-lens et for - mo-si - ta - te vo - lens _____

82

0 fe - cum - - da et u - tra - que lin - gua fa -

mul - tum ge - ni - o fe - cum - - da et u - tra - que lin -

89

cun - - - da ac cla - ri - or es vir - tu - ti -

gua fa - - - da, ac cla - ri - or es

96

bus prae a - li - is his o - - - mni - bus.

vir - tu - ti - bus prae a - li - is his o - - - mni - bus.

#