

Cantus

Altus

Tenor

Bassus

Mi - se - ra hu - ma - na pro - le, Sia pur d'o - gni

Mi - se - ra hu - ma - na pro - le, Sia pur d'o - gni

Mi - se - ra hu - ma - na pro - le, Sia pur d'o - gni

Mi - se - ra hu - ma - na pro - le, Sia pur d'o - gni

7

ben col - ma, Men-tre qui du - ra la tua vi - ta, ò co-me Nul-la ti sti-mo.

ben col - ma, Men-tre qui du - ra la tua vi - ta, ò co-me Nul-la ti sti-mo.

ben col - ma, Men-tre qui du - ra la tua vi - ta, ò co-me Nul-la ti sti-mo.

Poi che quem huom ma - i Vis-se fe-li-ce quan-to Piu bra-mar si po-tes - se, #
 Poi che quem huom ma - i Vis-se fe-li-ce quan-to Piu bra-mar si po-tes - se,
 Poi che quem huom ma - i

Edipo tiranno

Gabrieli

23

Et d'o-gni suo de-sio pa-go, et con-ten-to, Che di for-tu-n'al

Et d'o-gni suo de-sio pa-go, et con-ten-to, Che di for-tu-n'al

Et d'o-gni suo de-sio pa-go, et con-ten-to, Che di for-tu-n'al

Detailed description: The image shows a musical score for three voices, likely soprano, alto, and tenor/bass, arranged in three staves. The music is in a key with one flat (B-flat major or D minor) and a common time signature. The lyrics are: "Et d'o-gni suo de-sio pa-go, et con-ten-to, Che di for-tu-n'al". The first staff (top) has a treble clef and a sharp sign (#) above the final note. The second staff (middle) has a treble clef and a sharp sign (#) above the final note. The third staff (bottom) has a bass clef and a flat sign (b) below the final note. The lyrics are written below each staff, with some words like "de-sio" and "pa-go" split across lines. There are various musical notations including notes, rests, and accidentals.

fi - ne Ne lera-pa-ci, et tor-bi-de pro-cel - le Non si tro - vi som - mer - so.

fi - ne Ne lera-pa-ci, et tor-bi-de pro-cel - le Non si tro - vi som - mer - so.

fi - ne Ne lera-pa-ci, et tor-bi-de pro-cel - le Non si tro - vi som - mer - so.

The image displays a musical score for the opera *Edipo tiranno* by Claudio Monteverdi. It features four parts: C1 (Soprano), C2 (Alto), A (Tenor), and T (Bass). The score is in G minor (one flat) and 4/4 time. The vocal lines are written in treble clef, and the accompaniment parts are in bass clef. The lyrics are in Italian, and the music includes various rhythmic values such as eighth, quarter, and half notes, as well as rests and fermatas.

C1
 Quin-ci à l'es-sem-pio tuo mi-ran-do, ò E-di-po; O

C2
 Quin-ci à l'es-sem-pio tuo mi-ran-do, ò E-di-po; O

A
 Quin-ci à l'es-sem-pio tuo mi-ran-do, ò E-di-po; O

T
 Quin-ci à l'es-sem-pio tuo mi-ran-do, ò E-di-po; O

7

mi - ser - ri - mo E - di - po E al va - rio sta - to in - cer - to Di tua sor - te pen -

mi - ser - ri - mo E - di - po E al va - rio sta - to in - cer - to Di tua sor - te pen -

mi - ser - ri - mo E - di - po E al va - rio sta - to in - cer - to Di tua sor - te pen -

mi - ser - ri - mo E - di - po E al va - rio sta - to in - cer - to Di tua sor - te pen -

16

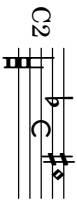
san - do, Tra mor - ta - l'huom non ten - go Ve - ra - men - te be - a - to.

san - do, Tra mor - ta - l'huom non ten - go Ve - ra - men - te be - a - to.

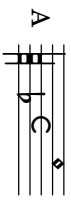
san - do, Tra mor - ta - l'huom non ten - go Ve - ra - men - te be - a - to.



Po-scia che tù, nel mag-gior col-mo giun-to De



Po-scia che tù, nel mag-gior col-mo giun-to De



Po-scia che tù, nel mag-gior col-mo giun-to De

6

la fe-li-ci-ta-te, Da o-gni un te-nu-to à pien be-a-to fu-sti.

la fe-li-ci-ta-te, Da o-gni un te-nu-to à pien be-a-to fu-sti.

la fe-li-ci-ta-te, Da o-gni un te-nu-to à pien be-a-to fu-sti.