

蛍来い

Hotaru koi

Canción infantil japonesa



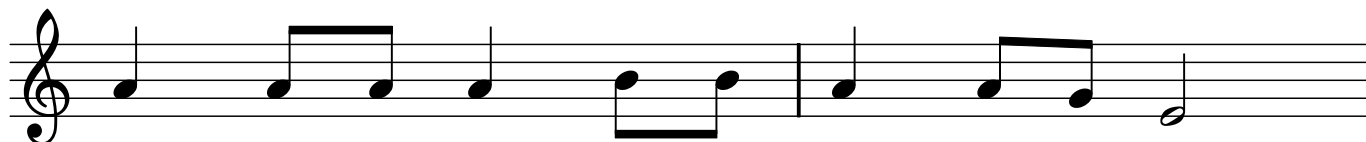
Ho- ho- ho - ta - ru koi,
ほ ほ ほ た る こい



ho- ho- ho - ta - ru koi,
ほ ほ ほ た る こい



ac - chi no mi - zu wa ni - ga - i zo,
あ っ ち の み ず は に が い ぞ



koc - chi no mi - zu wa a - ma - i zo,
こ っ ち の み ず は あ ま い ぞ



ho- ho- ho - ta - ru koi.
ほ ほ ほ た る こい

Luciérnaga ven, luciérnaga ven,
el agua de allí es amarga, el agua de aquí es dulce,
luciérnaga ven.

- Cantar en quintas paralelas, o en acordes mayores paralelos
- Hacer un canon a distancia de blanca o de negra (cuantas más voces mejor)