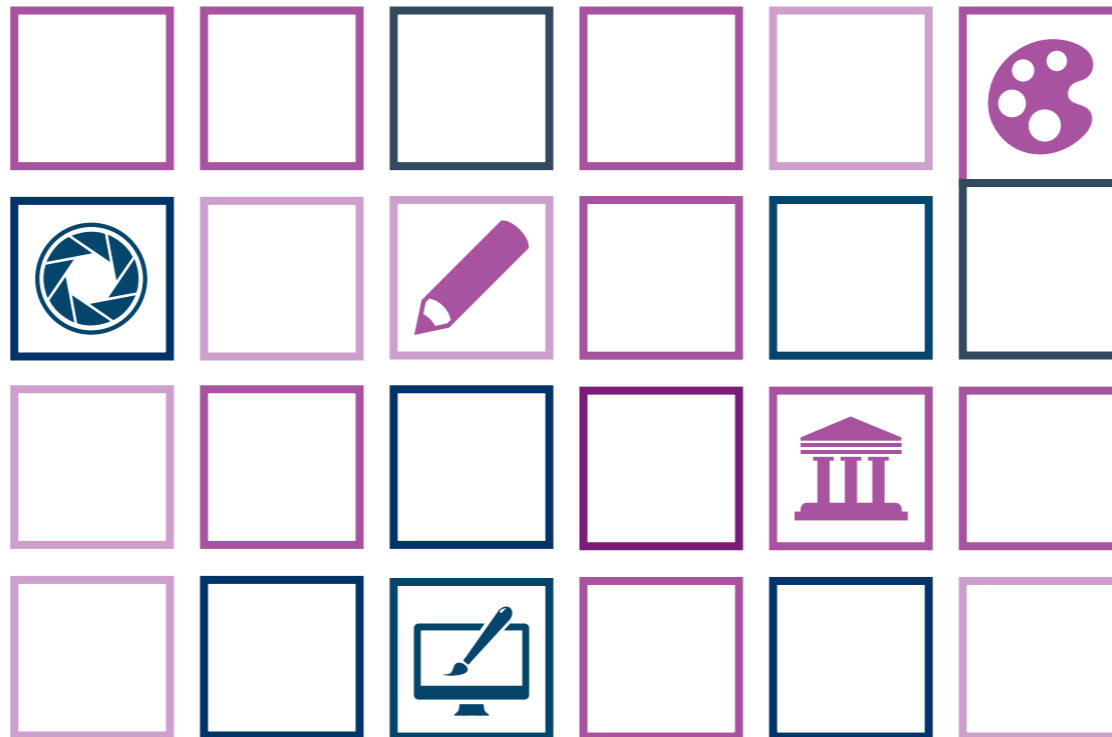


Centro Responsable:		
Centro/s en que se imparte:		
Créditos:	Rama:	Tipo Enseñanza:
Precio recomendado:	Horario:	Número de Plazas:
Lenguas utilizadas:		

Perfil de acceso recomendado





Descripción

Objetivos

Preinscripción y acceso

Empleabilidad

Plan de estudios

-Módulo I. ACTUALIZACIÓN Y PERFECCIONAMIENTO METODOLÓGICO EN LITERATURA Y LENGUA ESPAÑOLAS

TEORÍA Y PRÁCTICA DE LA LITERATURA ESPAÑOLA - 6 ECTS

TEORÍA Y PRÁCTICA DE LA LENGUA ESPAÑOLA - 6 ECTS

-Módulo II. ITINERARIO PROFESIONAL

ESPAÑOL COMO SEGUNDA LENGUA - 6 ECTS

RECUPERACIÓN DEL PATRIMONIO LITERARIO Y LINGÜÍSTICO ESPAÑOL - 6 ECTS

GESTIÓN EDITORIAL - 6 ECTS

-Módulo III. ITINERARIO INVESTIGADOR

LA LITERATURA ESPAÑOLA Y SU RELACIÓN CON OTRAS ARTES - 6 ECTS

GÉNEROS LITERARIOS: HISTORIA Y TÉCNICAS - 6 ECTS

EDICIÓN CRÍTICA DE TEXTOS - 6 ECTS

-Módulo IV. MATERIAS AUXILIARES Y COMPLEMENTARIAS

ESCRITURA CREATIVA - 3 ECTS

TALLERES DE ANIMACIÓN A LA LECTURA - 3 ECTS

ESPAÑOL NORMATIVO - 3 ECTS

EXPRESIÓN ORAL Y ESCRITA - 3 ECTS

-Módulo V. PRÁCTICO

PRÁCTICAS EN EMPRESAS, ACADEMIAS, EDITORIALES O INSTITUCIONES PÚBLICAS - 6 ECTS

-Módulo VI. PROYECTO FIN DE MÁSTER

PROYECTO FIN DE MÁSTER -15 ECTS

