



UNIVERSIDAD  
DE MÁLAGA

| **uma.es**



# DATOS DE ACCESO Y NOTAS DE CORTE DE LOS TÍTULOS DE GRADUADO/A DE LA ESCUELA DE INGENIERÍAS INDUSTRIALES CURSO 19-20

## Descripción breve

El presente documento muestra de forma resumida y gráfica los datos de número de estudiantes de nuevo ingreso y las correspondientes notas de corte.

La nota de corte es quizás el dato más conocido y difundido en relación al acceso a una titulación, pero no es del todo completo pues indica únicamente la nota de acceso del último de los estudiantes que acceden a la titulación. Este informe intenta dar una información más detallada de los estudiantes que acceden a las titulaciones de la EII y sus notas de corte.

15-11-2019

Dirección de la Escuela de Ingenierías Industriales

[direccion.eii@uma.es](mailto:direccion.eii@uma.es)



Escuela de Ingenierías Industriales  
Calle Dr. Ortiz Ramos, s/n. 29071  
Tel.: 951 952 310 E-mail: [direccion.eii@uma.es](mailto:direccion.eii@uma.es)



## ÍNDICE

DATOS GENERALES.....	1
GRADO EN INGENIERÍA EN DISEÑO INDUSTRIAL Y DESARROLLO DEL PRODUCTO .....	2
GRADO EN INGENIERÍA ELÉCTRICA.....	2
GRADO EN INGENIERÍA ELECTRÓNICA INDUSTRIAL .....	3
GRADO EN INGENIERÍA ELECTRÓNICA, ROBÓTICA Y MECATRÓNICA.....	3
GRADO EN INGENIERÍA DE LA ENERGÍA.....	4
GRADO EN INGENIERÍA MECÁNICA .....	4
GRADO EN INGENIERÍA DE ORGANIZACIÓN INDUSTRIAL.....	5
GRADO EN INGENIERÍA EN TECNOLOGÍAS INDUSTRIALES .....	5
DOBLE GRADO EN INGENIERÍA ELÉCTRICA + INGENIERÍA MECÁNICA.....	6
DOBLE GRADO EN ELECTRÓNICA INDUSTRIAL + INGENIERÍA ELÉCTRICA .....	6
DOBLE GRADO EN INGENIERÍA EN DISEÑO INDUSTRIAL Y DP + INGENIERÍA MECÁNICA .....	6

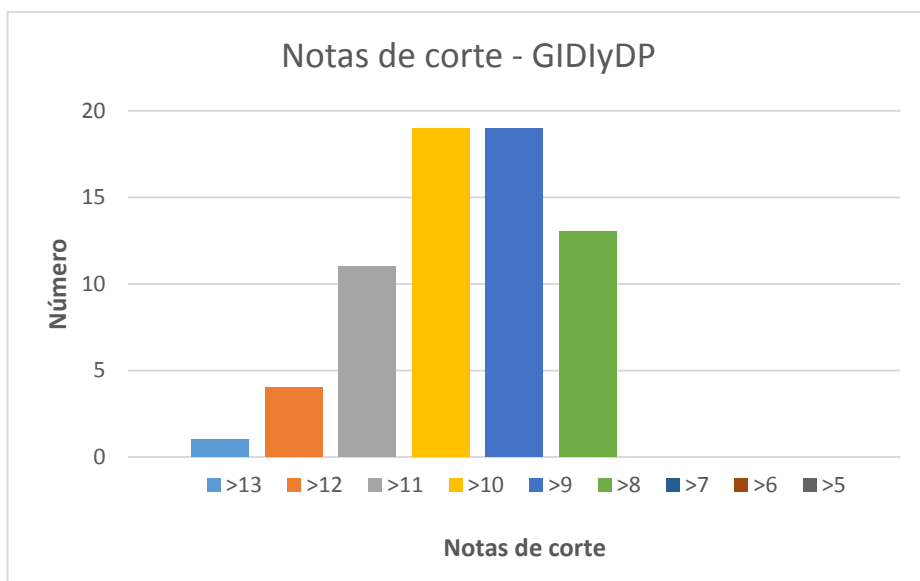
## DATOS GENERALES

GRADO	GRADO	MATRÍCULAS TOTALES	NOTA DE CORTE ACCESO GENERAL
Grado en Ingeniería en Diseño Industrial y D.P.	<b>GIDI</b>	<b>67</b>	<b>8.481</b>
Grado en Ingeniería Eléctrica	<b>GIEL</b>	<b>61</b>	<b>5.189</b>
Grado en Ingeniería Electrónica Industrial	<b>GIEI</b>	<b>65</b>	<b>5</b>
Grado en Ing. Electrónica, Rob. y Mecatrónica	<b>GIERM</b>	<b>68</b>	<b>11.069</b>
Grado en Ingeniería de la Energía	<b>GIEN</b>	<b>67</b>	<b>5.824</b>
Grado en Ingeniería Mecánica	<b>GIM</b>	<b>113</b>	<b>5.82</b>
Grado en Ingeniería de Organización Industrial	<b>GIOI</b>	<b>72</b>	<b>5.25</b>
Grado en Ingeniería en Tecnologías Industriales	<b>GITI</b>	<b>155</b>	<b>5</b>
Doble Grado Ing. Mecánica + Ing en Diseño Ind.	<b>GIM + GIDI</b>	<b>28</b>	<b>11.61</b>
Doble Grado Ing. Eléctrica + Ing. Mecánica	<b>GIE + GIM</b>	<b>28</b>	<b>8.561</b>
Doble Grado Ing. Electrónica Ind. + Ing. Eléctrica	<b>GIEI + GIEL</b>	<b>26</b>	<b>5.174</b>
	<b>TOTAL</b>	<b>750</b>	

Hay algunas diferencias entre los datos de matrículas (nuevo ingreso) mostrados como MATRÍCULAS TOTALES en la tabla anterior y los datos utilizados para las gráficas mostradas en las páginas siguientes. Estas diferencias son debidas a cuestiones que están relacionadas con las diferentes vías de acceso a los títulos. Las notas de corte y la información mostrada en las páginas siguientes están referidos a la vía de acceso general.

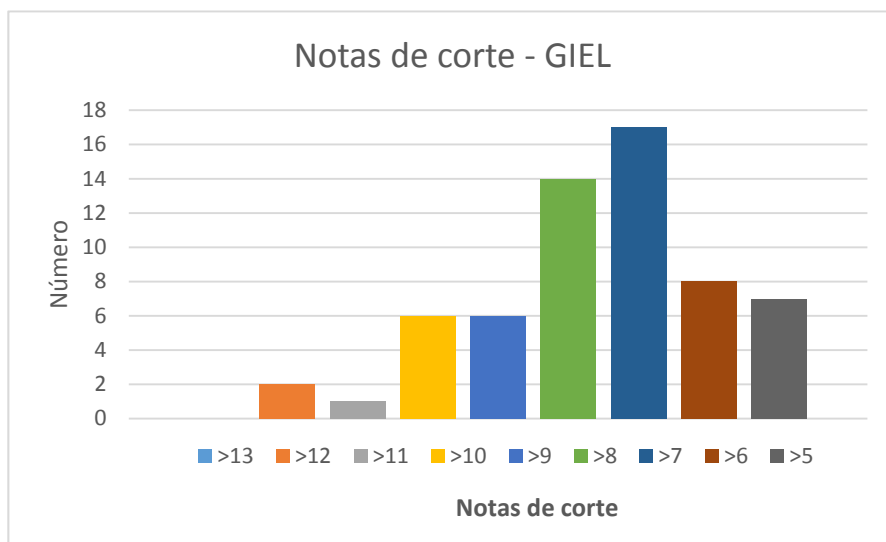
## GRADO EN INGENIERÍA EN DISEÑO INDUSTRIAL Y DESARROLLO DEL PRODUCTO

Nota de Corte	Número	Acumulado
>13	1	1
>12	4	5
>11	11	16
>10	19	35
>9	19	54
>8	13	67
>7	0	67
>6	0	67
>5	0	67



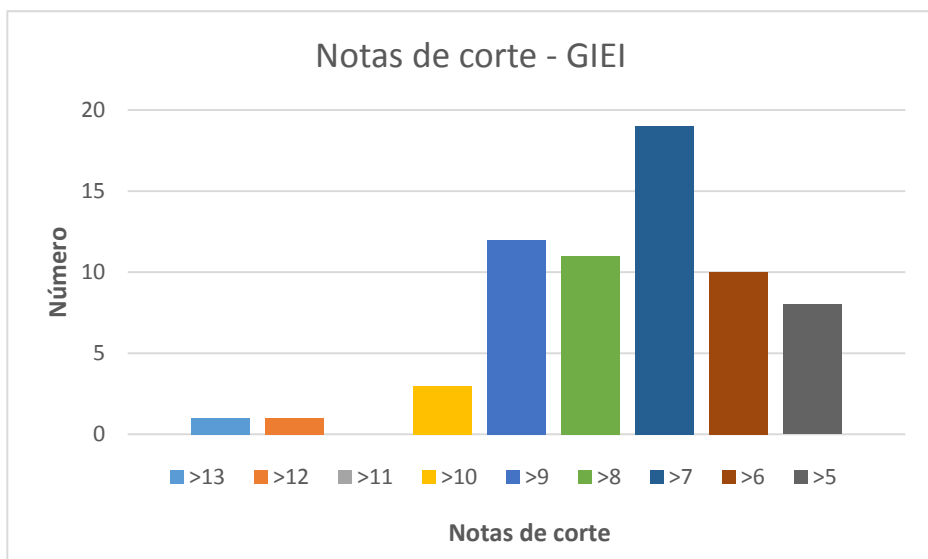
## GRADO EN INGENIERÍA ELÉCTRICA

Nota de Corte	Número	Acumulado
>13	0	0
>12	2	2
>11	1	3
>10	6	9
>9	6	15
>8	14	29
>7	17	46
>6	8	54
>5	7	61



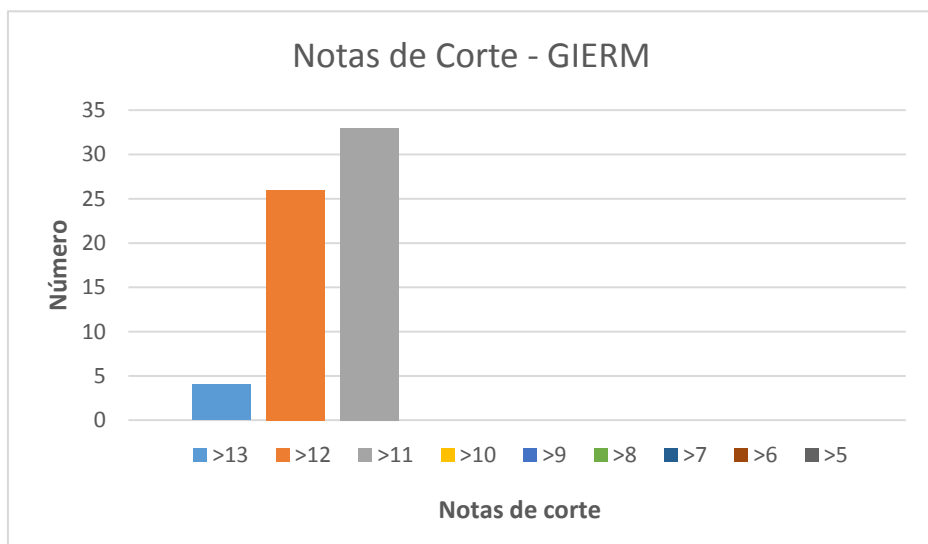
## GRADO EN INGENIERÍA ELECTRÓNICA INDUSTRIAL

Nota de Corte	Número	Acumulado
>13	1	1
>12	1	2
>11	0	2
>10	3	5
>9	12	17
>8	11	28
>7	19	47
>6	10	57
>5	8	65



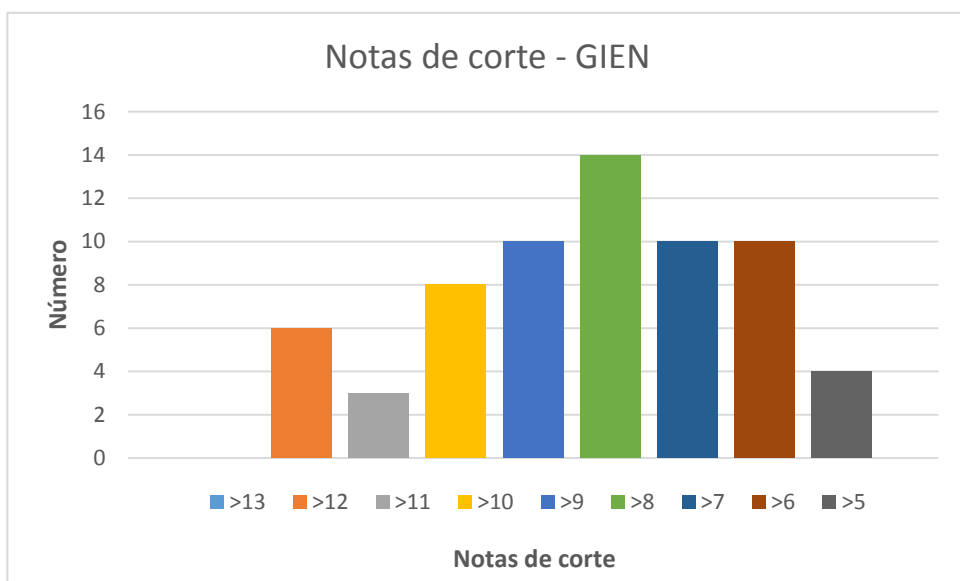
## GRADO EN INGENIERÍA ELECTRÓNICA, ROBÓTICA Y MECATRÓNICA

Nota de Corte	Número	Acumulado
>13	4	4
>12	26	30
>11	33	63
>10	0	63
>9	0	63
>8	0	63
>7	0	63
>6	0	63
>5	0	63



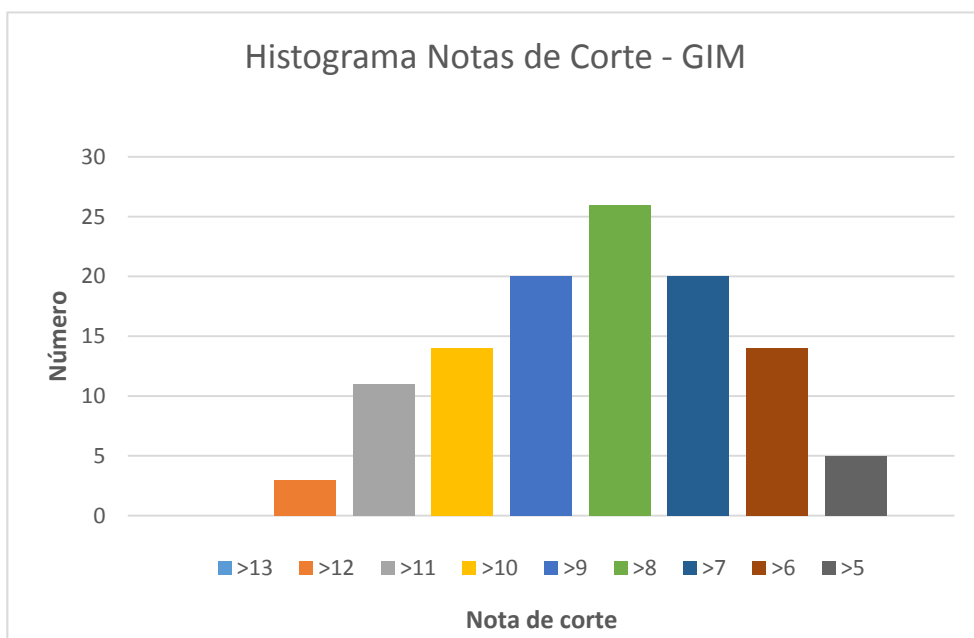
## GRADO EN INGENIERÍA DE LA ENERGÍA

Nota de Corte	Número	Acumulado
>13	0	0
>12	6	6
>11	3	9
>10	8	17
>9	10	27
>8	14	41
>7	10	51
>6	10	61
>5	4	65



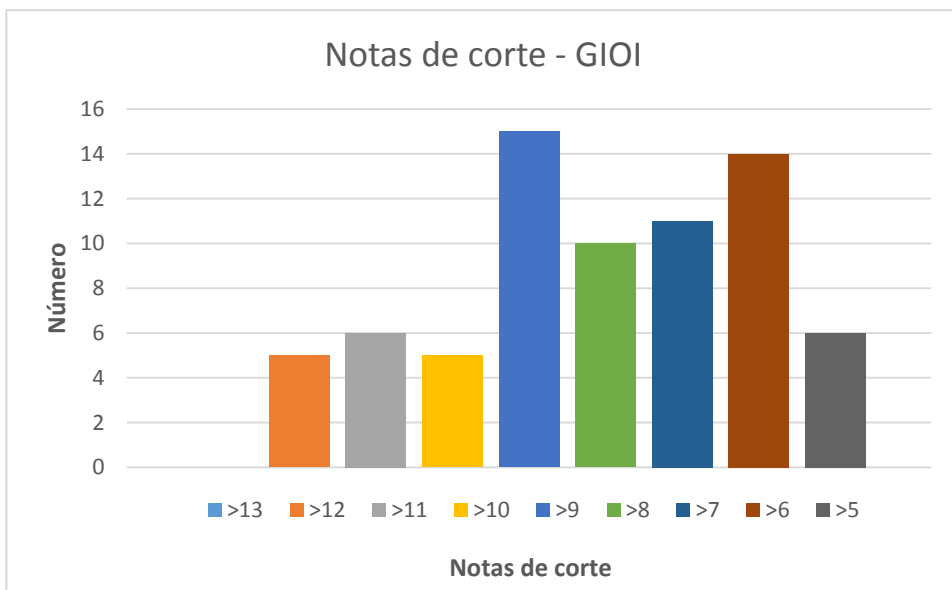
## GRADO EN INGENIERÍA MECÁNICA

Nota de Corte	Número	Acumulado
>13	0	0
>12	3	3
>11	11	14
>10	14	28
>9	20	48
>8	26	74
>7	20	94
>6	14	108
>5	5	113



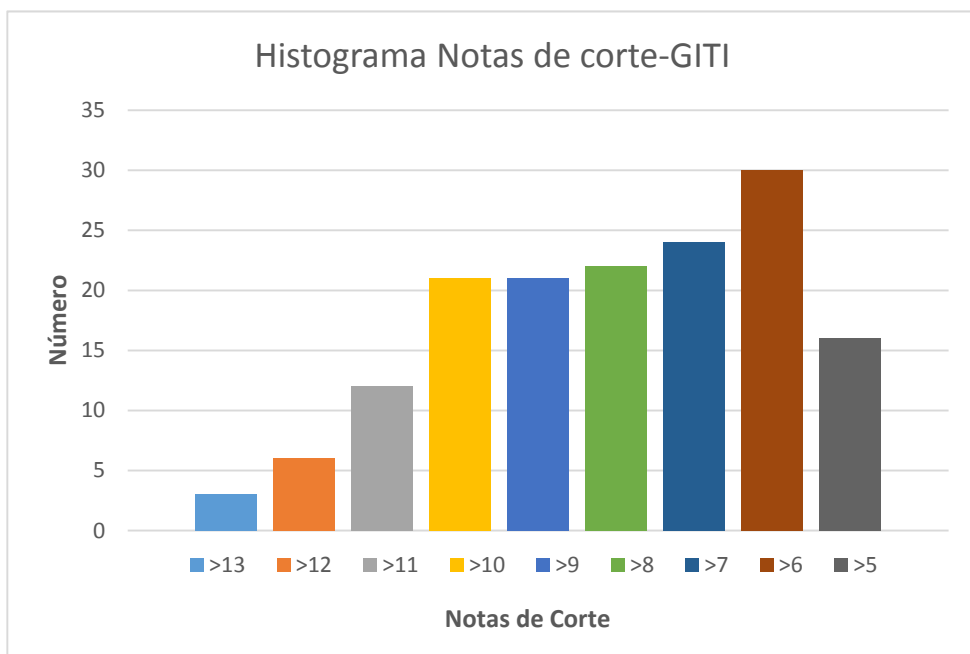
## GRADO EN INGENIERÍA DE ORGANIZACIÓN INDUSTRIAL

Nota de Corte	Número	Acumulado
>13	0	0
>12	5	5
>11	6	11
>10	5	16
>9	15	31
>8	10	41
>7	11	52
>6	14	66
>5	6	72



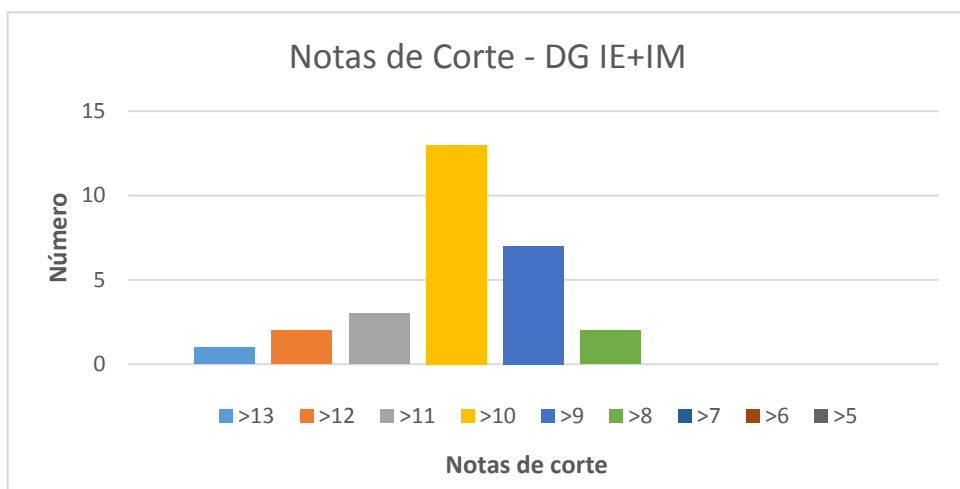
## GRADO EN INGENIERÍA EN TECNOLOGÍAS INDUSTRIALES

Nota de Corte	Número	Acumulado
>13	3	3
>12	6	9
>11	12	21
>10	21	42
>9	21	63
>8	22	85
>7	24	109
>6	30	139
>5	16	155



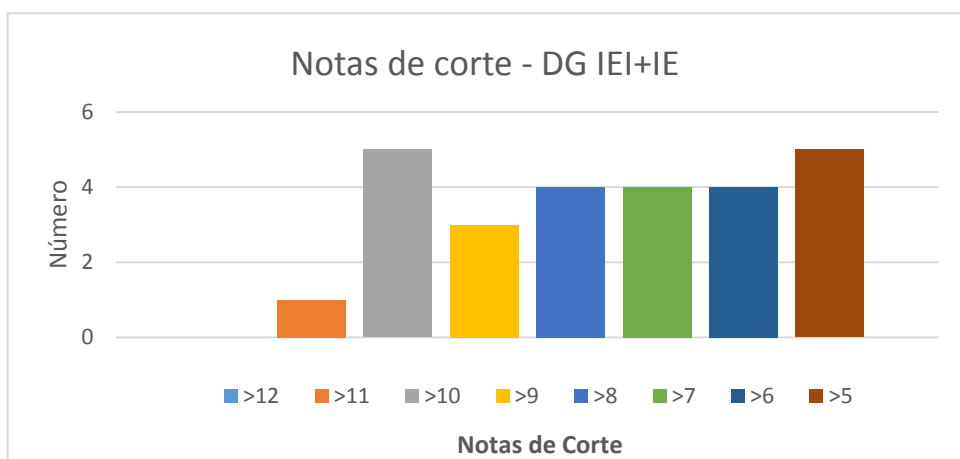
## DOBLE GRADO EN INGENIERÍA ELÉCTRICA + INGENIERÍA MECÁNICA

Nota de Corte	Número	Acumulado
>13	1	1
>12	2	3
>11	3	6
>10	13	19
>9	7	26
>8	2	28
>7	0	28
>6	0	28
>5	0	28



## DOBLE GRADO EN ELECTRÓNICA INDUSTRIAL + INGENIERÍA ELÉCTRICA

Nota de Corte	Número	Acumulado
>13	0	0
>12	0	0
>11	1	1
>10	5	6
>9	3	9
>8	4	13
>7	4	17
>6	4	21
>5	5	26



## DOBLE GRADO EN INGENIERÍA EN DISEÑO INDUSTRIAL Y DP + INGENIERÍA MECÁNICA

Nota de Corte	Número	Acumulado
>13	2	2
>12	13	15
>11	10	25
>10	0	25
>9	0	25
>8	0	25
>7	0	25
>6	0	25
>5	0	25

