



UNIVERSIDAD  
DE MÁLAGA

| **uma.es**



# DATOS DE ACCESO Y NOTAS DE CORTE DE LOS TÍTULOS DE GRADUADO/A DE LA ESCUELA DE INGENIERÍAS INDUSTRIALES CURSO 2021-22

## Descripción breve

El presente documento muestra de forma resumida y gráfica los datos de número de estudiantes de nuevo ingreso y las correspondientes notas de corte.

La nota de corte es quizás el dato más conocido y difundido en relación al acceso a una titulación, pero no es del todo completo pues indica únicamente la nota de acceso del último de los estudiantes que acceden a la titulación. Este informe intenta dar una información más detallada de los estudiantes que acceden a las titulaciones de la EII y sus notas de corte.

21-12-2021

Dirección de la Escuela de Ingenierías Industriales

[direccion.eii@uma.es](mailto:direccion.eii@uma.es)



Escuela de Ingenierías Industriales  
Calle Dr. Ortiz Ramos, s/n. 29071  
Tel.: 951 952 310 E-mail: [direccion.eii@uma.es](mailto:direccion.eii@uma.es)



## ÍNDICE

DATOS GENERALES.....	1
GRADO EN INGENIERÍA EN DISEÑO INDUSTRIAL Y DESARROLLO DEL PRODUCTO .....	2
GRADO EN INGENIERÍA ELÉCTRICA.....	2
GRADO EN INGENIERÍA ELECTRÓNICA INDUSTRIAL .....	3
GRADO EN INGENIERÍA ELECTRÓNICA, ROBÓTICA Y MECATRÓNICA.....	3
GRADO EN INGENIERÍA DE LA ENERGÍA.....	4
GRADO EN INGENIERÍA MECÁNICA .....	4
GRADO EN INGENIERÍA DE ORGANIZACIÓN INDUSTRIAL.....	5
GRADO EN INGENIERÍA EN TECNOLOGÍAS INDUSTRIALES .....	5
DOBLE GRADO EN INGENIERÍA ELÉCTRICA + INGENIERÍA MECÁNICA.....	6
DOBLE GRADO EN ELECTRÓNICA INDUSTRIAL + INGENIERÍA ELÉCTRICA .....	6
DOBLE GRADO EN INGENIERÍA EN DISEÑO INDUSTRIAL Y DP + INGENIERÍA MECÁNICA .....	6



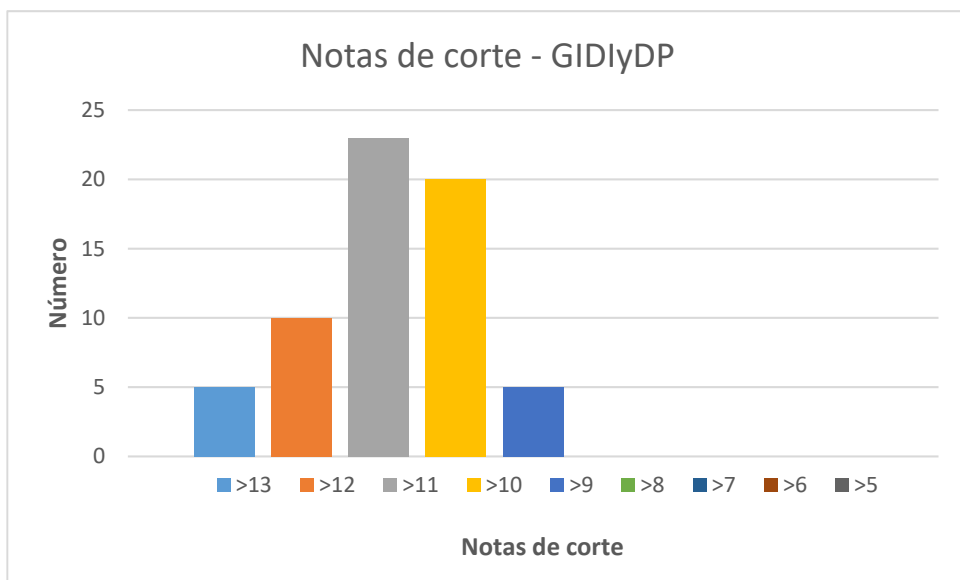
## DATOS GENERALES

GRADO	GRADO	MATRÍCULAS TOTALES	NOTA DE CORTE ACCESO GENERAL
Grado en Ingeniería en Diseño Industrial y D.P.	<b>GIDI</b>	<b>63</b>	<b>10.164</b>
Grado en Ingeniería Eléctrica	<b>GIEL</b>	<b>54</b>	<b>5</b>
Grado en Ingeniería Electrónica Industrial	<b>GIEI</b>	<b>55</b>	<b>5</b>
Grado en Ing. Electrónica, Rob. y Mecatrónica	<b>GIERM</b>	<b>66</b>	<b>11.777</b>
Grado en Ingeniería de la Energía	<b>GIEN</b>	<b>64</b>	<b>5</b>
Grado en Ingeniería Mecánica	<b>GIM</b>	<b>98</b>	<b>8.506</b>
Grado en Ingeniería de Organización Industrial	<b>GIOI</b>	<b>68</b>	<b>5.730</b>
Grado en Ingeniería en Tecnologías Industriales	<b>GITI</b>	<b>174</b>	<b>5</b>
Doble Grado Ing. Mecánica + Ing en Diseño Ind.	<b>GIM + GIDI</b>	<b>27</b>	<b>11.241</b>
Doble Grado Ing. Eléctrica + Ing. Mecánica	<b>GIE + GIM</b>	<b>28</b>	<b>10.305</b>
Doble Grado Ing. Electrónica Ind. + Ing. Eléctrica	<b>GIEI + GIEL</b>	<b>21</b>	<b>6.071</b>
	<b>TOTAL</b>	<b>694</b>	

Hay algunas diferencias entre los datos de matrículas (nuevo ingreso) mostrados como MATRÍCULAS TOTALES en la tabla anterior y los datos utilizados para las gráficas mostradas en las páginas siguientes. Estas diferencias son debidas a cuestiones que están relacionadas con las diferentes vías de acceso a los títulos. Las notas de corte y la información mostrada en las páginas siguientes están referidos a la vía de acceso general.

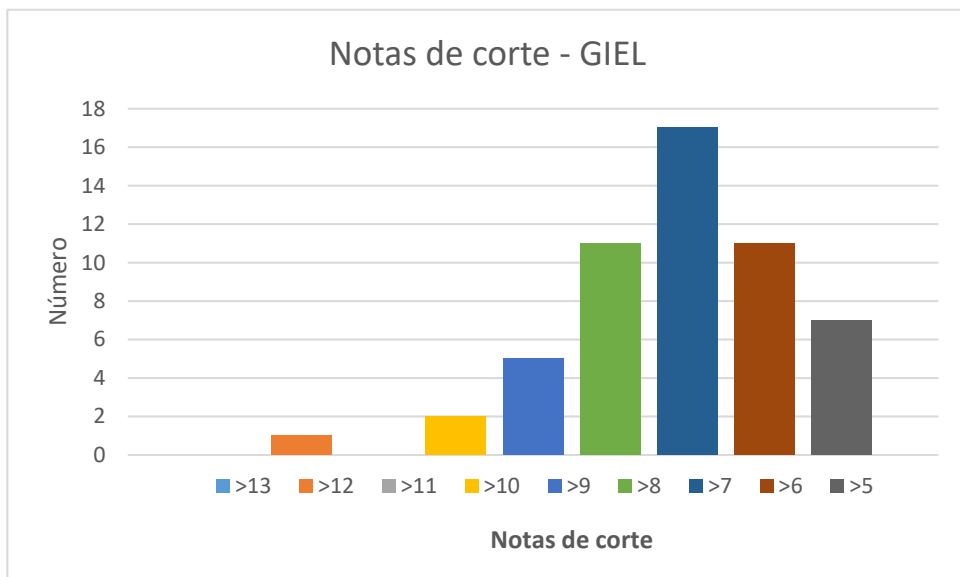
## GRADO EN INGENIERÍA EN DISEÑO INDUSTRIAL Y DESARROLLO DEL PRODUCTO

Nota de Corte	Número	Acumulado
>13	5	5
>12	10	15
>11	23	38
>10	20	58
>9	5	63
>8	0	63
>7	0	63
>6	0	63
>5	0	63



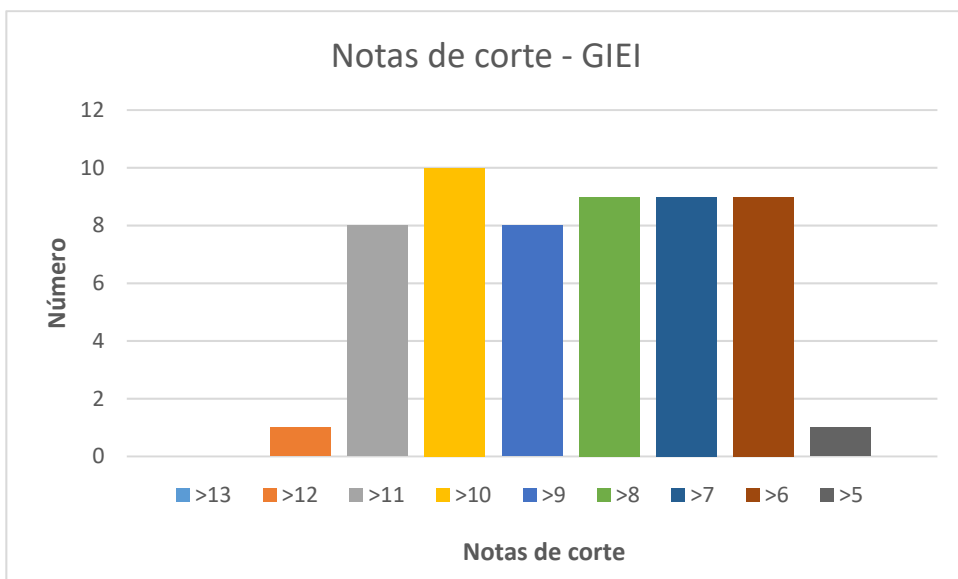
## GRADO EN INGENIERÍA ELÉCTRICA

Nota de Corte	Número	Acumulado
>13	0	0
>12	1	1
>11	0	1
>10	2	3
>9	5	8
>8	11	19
>7	17	36
>6	11	47
>5	7	54



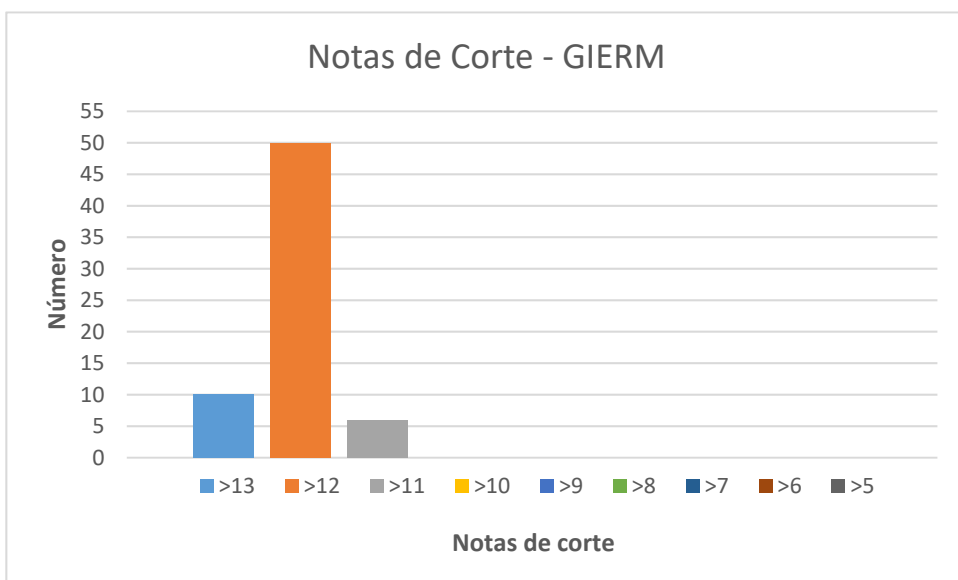
## GRADO EN INGENIERÍA ELECTRÓNICA INDUSTRIAL

Nota de Corte	Número	Acumulado
>13	0	0
>12	1	1
>11	8	9
>10	10	19
>9	8	27
>8	9	36
>7	9	45
>6	9	54
>5	1	55



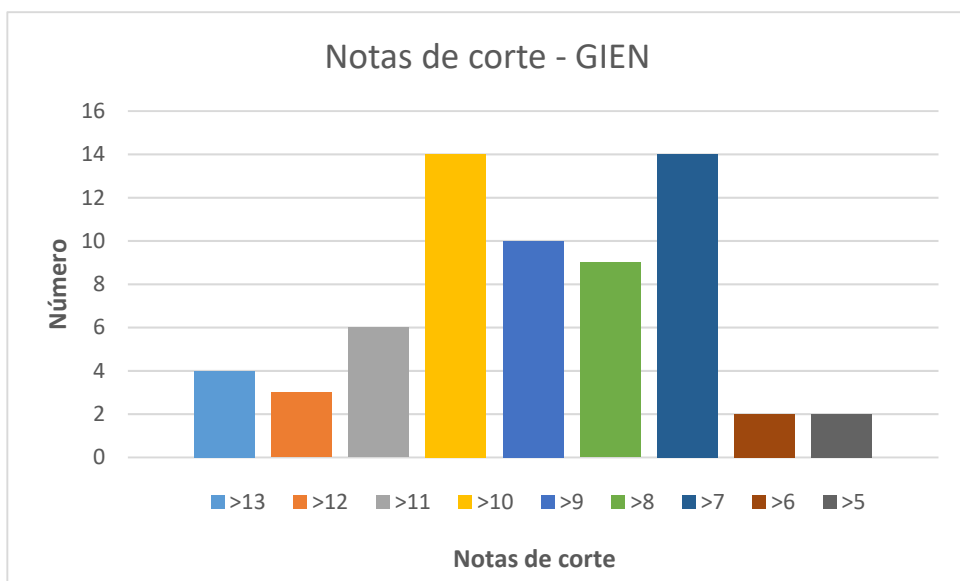
## GRADO EN INGENIERÍA ELECTRÓNICA, ROBÓTICA Y MECATRÓNICA

Nota de Corte	Número	Acumulado
>13	10	10
>12	50	60
>11	6	66
>10	0	66
>9	0	66
>8	0	66
>7	0	66
>6	0	66
>5	0	66



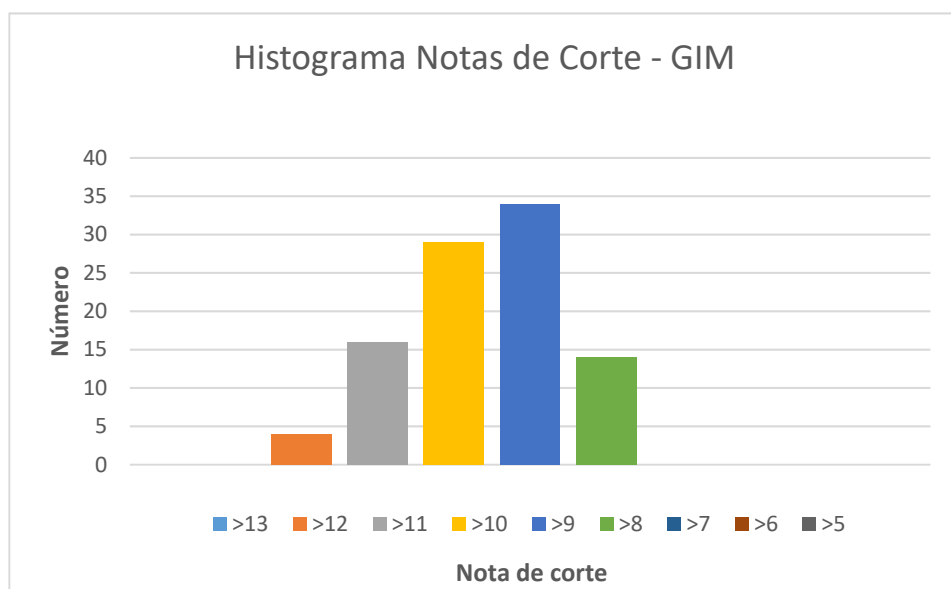
## GRADO EN INGENIERÍA DE LA ENERGÍA

Nota de Corte	Número	Acumulado
>13	4	4
>12	3	7
>11	6	13
>10	14	27
>9	10	37
>8	9	46
>7	14	60
>6	2	62
>5	2	64



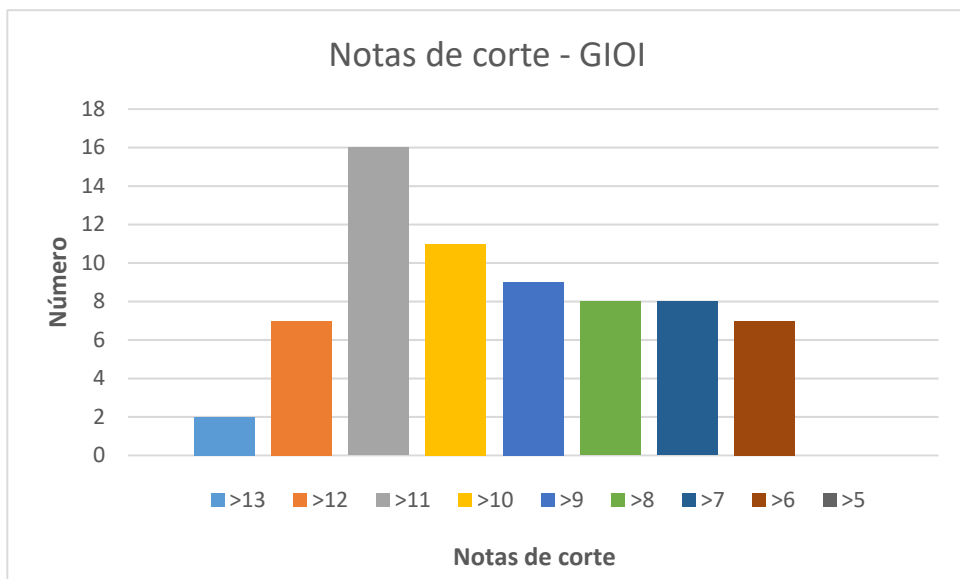
## GRADO EN INGENIERÍA MECÁNICA

Nota de Corte	Número	Acumulado
>13	0	0
>12	4	4
>11	16	20
>10	29	49
>9	34	83
>8	14	97
>7	0	97
>6	0	97
>5	0	97



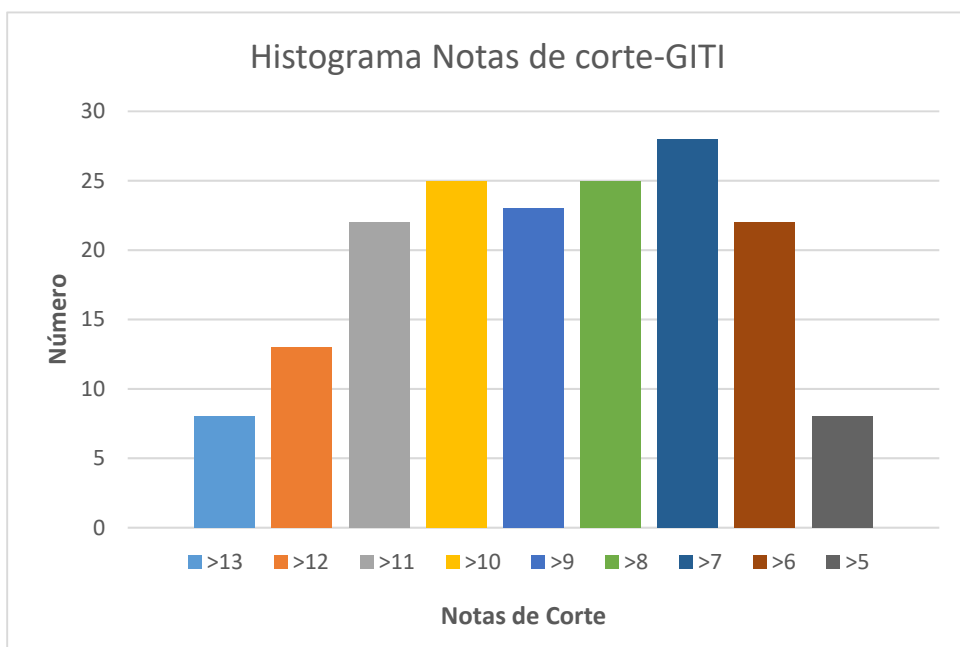
## GRADO EN INGENIERÍA DE ORGANIZACIÓN INDUSTRIAL

Nota de Corte	Número	Acumulado
>13	2	2
>12	7	9
>11	16	25
>10	11	36
>9	9	45
>8	8	53
>7	8	61
>6	7	68
>5	0	68



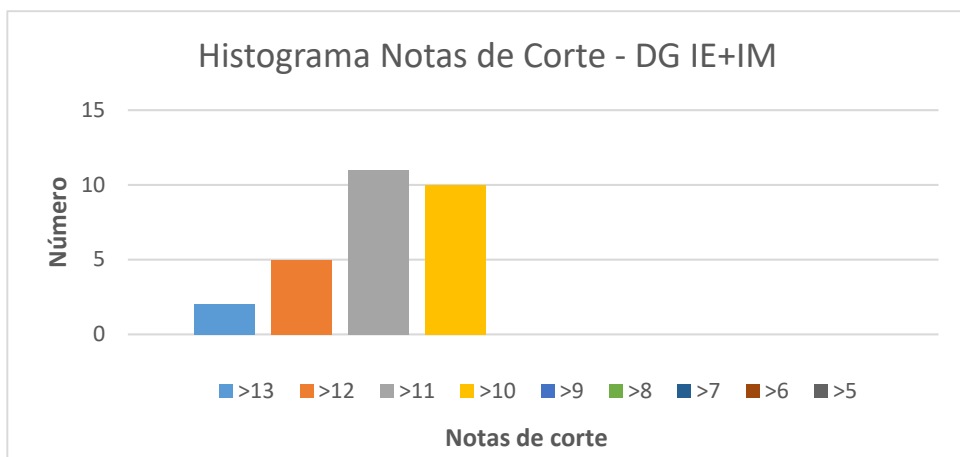
## GRADO EN INGENIERÍA EN TECNOLOGÍAS INDUSTRIALES

Nota de Corte	Número	Acumulado
>13	8	8
>12	13	21
>11	22	43
>10	25	68
>9	23	91
>8	25	116
>7	28	144
>6	22	166
>5	8	174



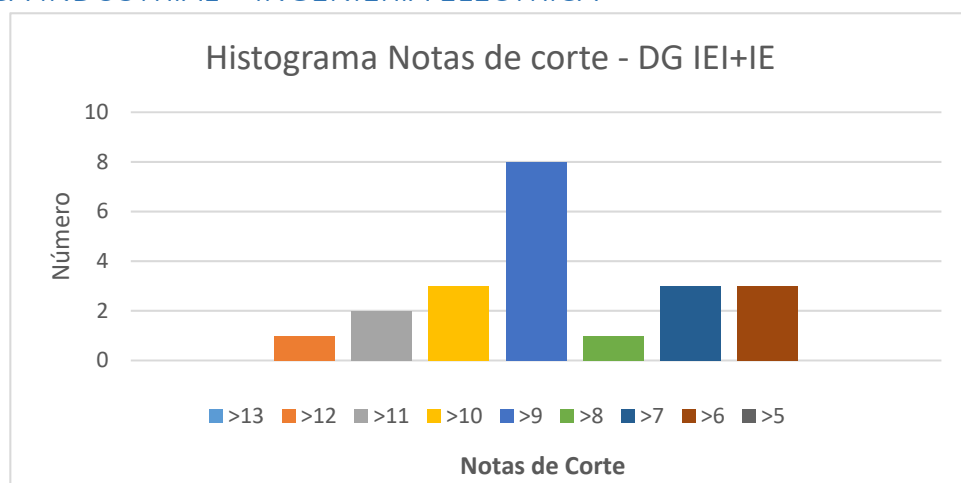
### DOBLE GRADO EN INGENIERÍA ELÉCTRICA + INGENIERÍA MECÁNICA

Nota de Corte	Número	Acumulado
>13	2	2
>12	5	7
>11	11	18
>10	10	28
>9	0	28
>8	0	28
>7	0	28
>6	0	28
>5	0	28



### DOBLE GRADO EN ELECTRÓNICA INDUSTRIAL + INGENIERÍA ELÉCTRICA

Nota de Corte	Número	Acumulado
>13	0	0
>12	1	1
>11	2	3
>10	3	6
>9	8	14
>8	1	15
>7	3	18
>6	3	21
>5	0	21



### DOBLE GRADO EN INGENIERÍA EN DISEÑO INDUSTRIAL Y DP + INGENIERÍA MECÁNICA

Nota de Corte	Número	Acumulado
>13	7	7
>12	19	26
>11	1	27
>10	0	27
>9	0	27
>8	0	27
>7	0	27
>6	0	27
>5	0	27

