



UNIVERSIDAD
DE MÁLAGA

| **uma.es**



DATOS DE ACCESO Y NOTAS DE CORTE DE LOS TÍTULOS DE GRADUADO/A DE LA ESCUELA DE INGENIERÍAS INDUSTRIALES CURSO 2022-23

Descripción breve

El presente documento muestra de forma resumida y gráfica los datos de número de estudiantes de nuevo ingreso y las correspondientes notas de corte.

La nota de corte es quizás el dato más conocido y difundido en relación al acceso a una titulación, pero no es del todo completo pues indica únicamente la nota de acceso del último de los estudiantes que acceden a la titulación. Este informe intenta dar una información más detallada de los estudiantes que acceden a las titulaciones de la EII y sus notas de corte.

21-12-2022

Dirección de la Escuela de Ingenierías Industriales

direccion.eii@uma.es



Escuela de Ingenierías Industriales
Calle Dr. Ortiz Ramos, s/n. 29071
Tel.: 951 952 310 E-mail: direccion.eii@uma.es



ÍNDICE

DATOS GENERALES.....	1
GRADO EN INGENIERÍA EN DISEÑO INDUSTRIAL Y DESARROLLO DEL PRODUCTO	2
GRADO EN INGENIERÍA ELÉCTRICA.....	2
GRADO EN INGENIERÍA ELECTRÓNICA INDUSTRIAL	3
GRADO EN INGENIERÍA ELECTRÓNICA, ROBÓTICA Y MECATRÓNICA.....	3
GRADO EN INGENIERÍA DE LA ENERGÍA.....	4
GRADO EN INGENIERÍA MECÁNICA	4
GRADO EN INGENIERÍA DE ORGANIZACIÓN INDUSTRIAL.....	5
GRADO EN INGENIERÍA EN TECNOLOGÍAS INDUSTRIALES	5
DOBLE GRADO EN INGENIERÍA ELÉCTRICA + INGENIERÍA MECÁNICA.....	6
DOBLE GRADO EN ELECTRÓNICA INDUSTRIAL + INGENIERÍA ELÉCTRICA	6
DOBLE GRADO EN INGENIERÍA EN DISEÑO INDUSTRIAL Y DP + INGENIERÍA MECÁNICA	6



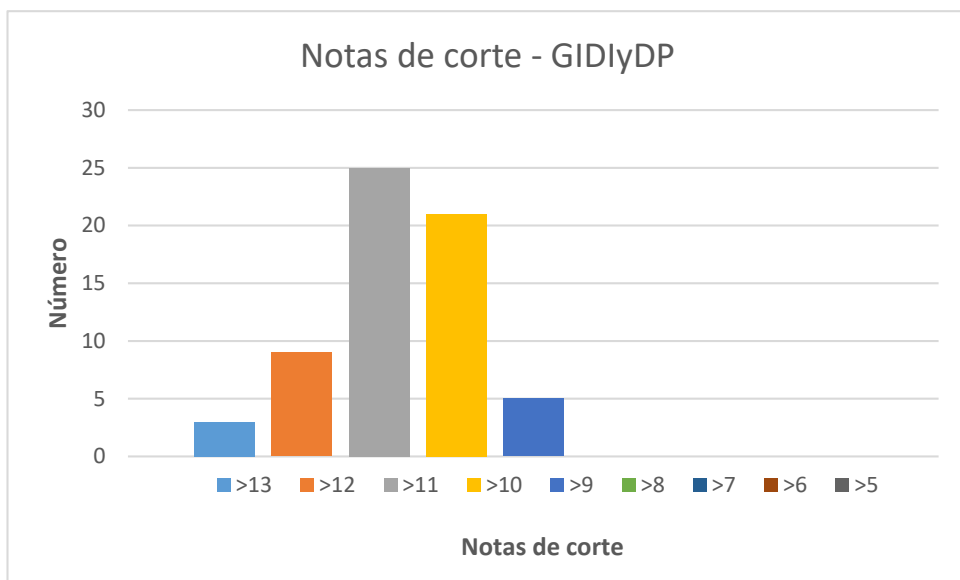
DATOS GENERALES

GRADO	GRADO	MATRÍCULAS TOTALES	NOTA DE CORTE ACCESO GENERAL
Grado en Ingeniería en Diseño Industrial y D.P.	GIDI	63	9.81
Grado en Ingeniería Eléctrica	GIEL	61	5
Grado en Ingeniería Electrónica Industrial	GIEI	62	5.736
Grado en Ing. Electrónica, Rob. y Mecatrónica	GIERM	72	11.955
Grado en Ingeniería de la Energía	GIEN	68	5.3
Grado en Ingeniería Mecánica	GIM	106	8.08
Grado en Ingeniería de Organización Industrial	GIOI	64	7.495
Grado en Ingeniería en Tecnologías Industriales	GITI	172	5.185
Doble Grado Ing. Mecánica + Ing en Diseño Ind.	GIM + GIDI	26	12.313
Doble Grado Ing. Eléctrica + Ing. Mecánica	GIE + GIM	26	11.027
Doble Grado Ing. Electrónica Ind. + Ing. Eléctrica	GIEI + GIEL	19	7.854
	TOTAL	739	

Nota: Hay algunas diferencias entre los datos de matrículas (nuevo ingreso) mostrados como MATRÍCULAS TOTALES en la tabla anterior y los datos utilizados para las gráficas mostradas en las páginas siguientes. Estas diferencias son debidas a cuestiones que están relacionadas con las diferentes vías de acceso a los títulos. Las notas de corte y la información mostrada en las páginas siguientes están referidos a la vía de acceso general.

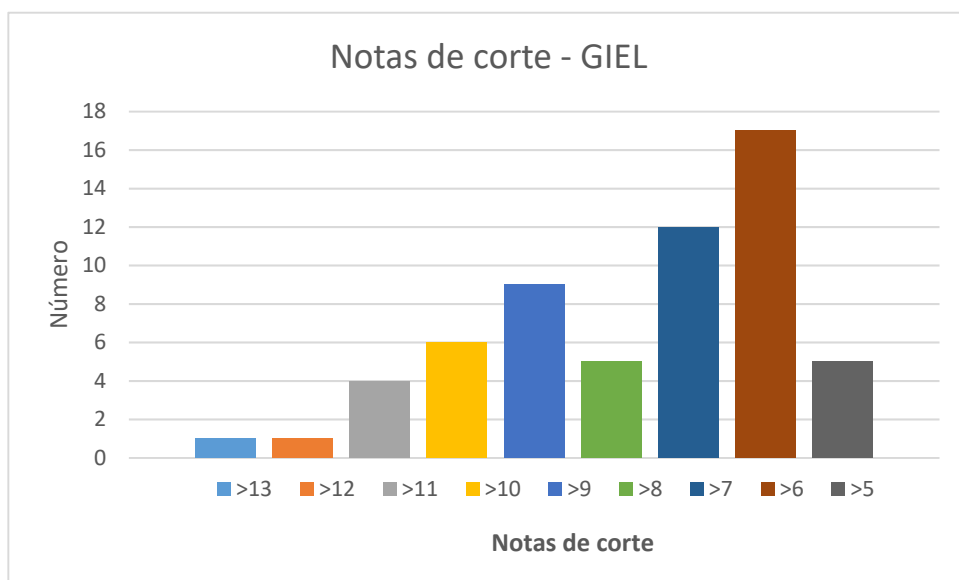
GRADO EN INGENIERÍA EN DISEÑO INDUSTRIAL Y DESARROLLO DEL PRODUCTO

Nota de Corte	Número	Acumulado
>13	3	3
>12	9	12
>11	25	37
>10	21	58
>9	5	63
>8	0	63
>7	0	63
>6	0	63
>5	0	63



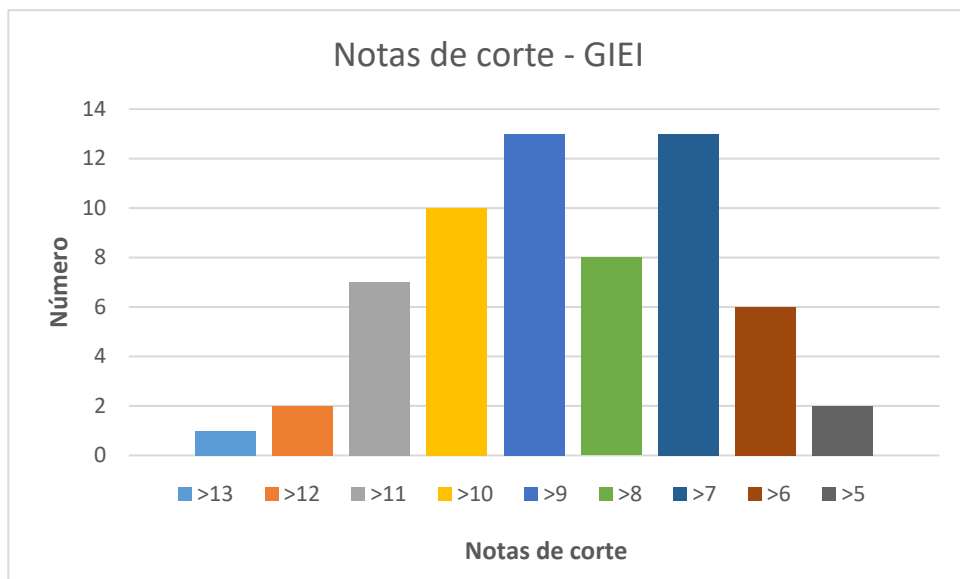
GRADO EN INGENIERÍA ELÉCTRICA

Nota de Corte	Número	Acumulado
>13	1	1
>12	1	2
>11	4	6
>10	6	12
>9	9	21
>8	5	26
>7	12	38
>6	17	55
>5	5	60



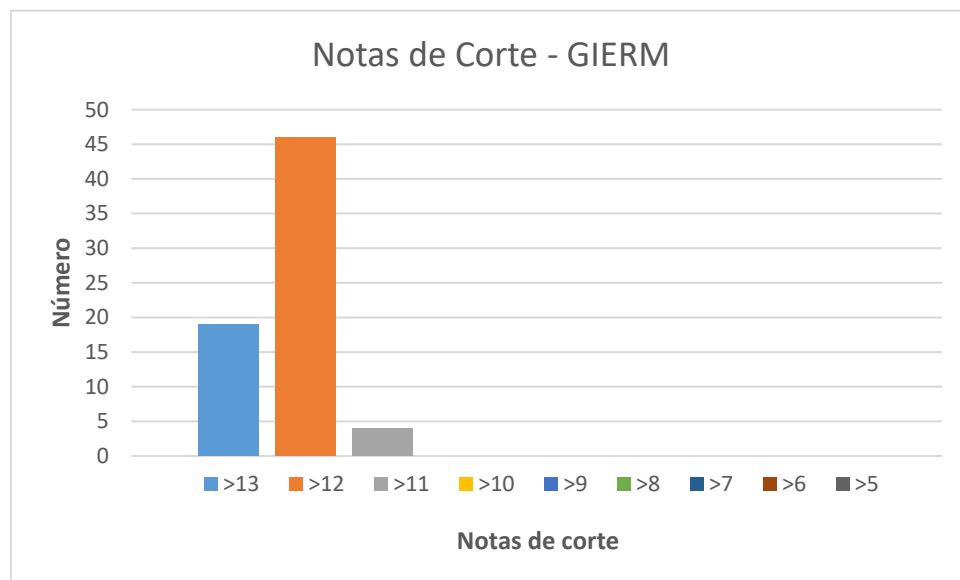
GRADO EN INGENIERÍA ELECTRÓNICA INDUSTRIAL

Nota de Corte	Número	Acumulado
>13	1	1
>12	2	3
>11	7	10
>10	10	20
>9	13	33
>8	8	41
>7	13	54
>6	6	60
>5	2	62



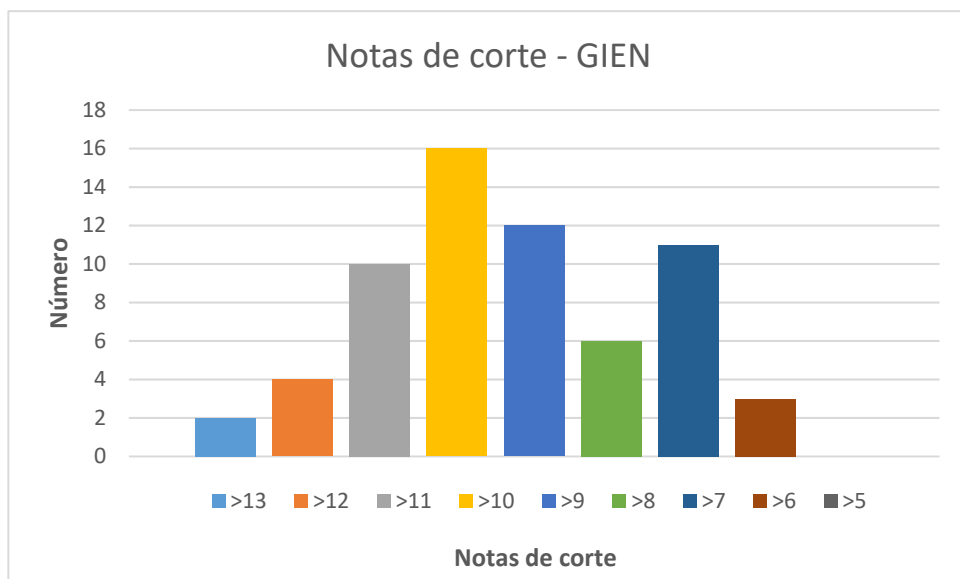
GRADO EN INGENIERÍA ELECTRÓNICA, ROBÓTICA Y MECATRÓNICA

Nota de Corte	Número	Acumulado
>13	19	19
>12	46	65
>11	4	69
>10	0	69
>9	0	69
>8	0	69
>7	0	69
>6	0	69
>5	0	69



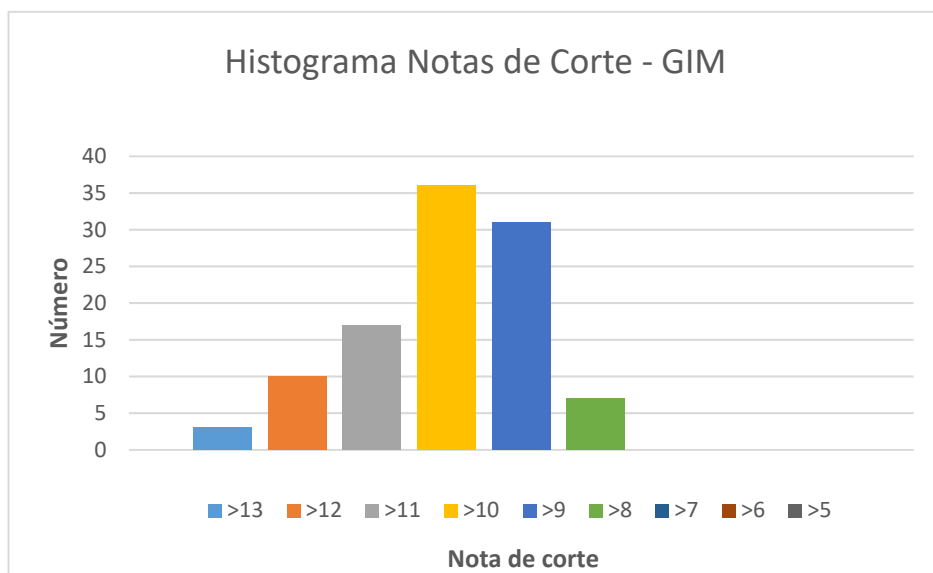
GRADO EN INGENIERÍA DE LA ENERGÍA

Nota de Corte	Número	Acumulado
>13	2	2
>12	4	6
>11	10	16
>10	16	32
>9	12	44
>8	6	50
>7	11	61
>6	3	64
>5	0	64



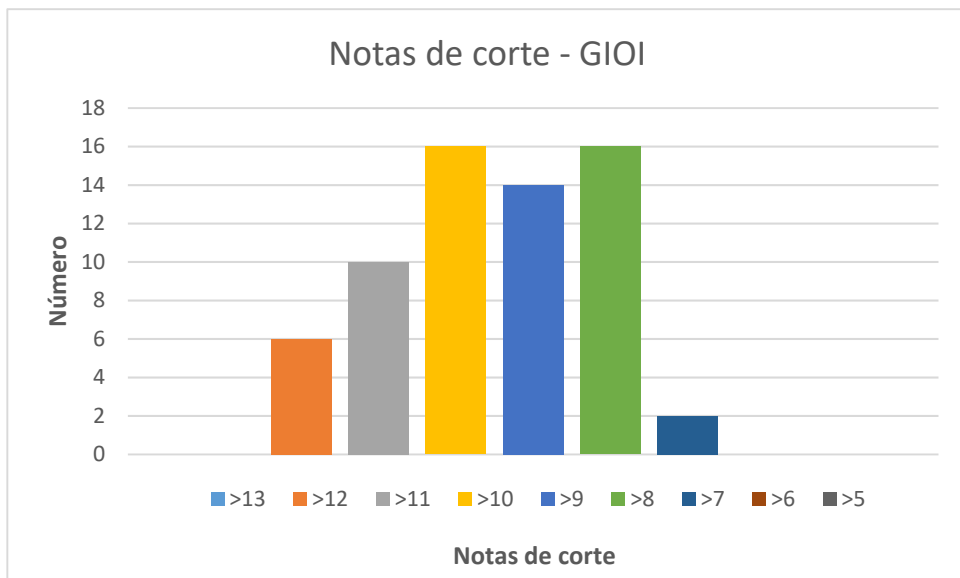
GRADO EN INGENIERÍA MECÁNICA

Nota de Corte	Número	Acumulado
>13	3	3
>12	10	13
>11	17	30
>10	36	66
>9	31	97
>8	7	104
>7	0	104
>6	0	104
>5	0	104



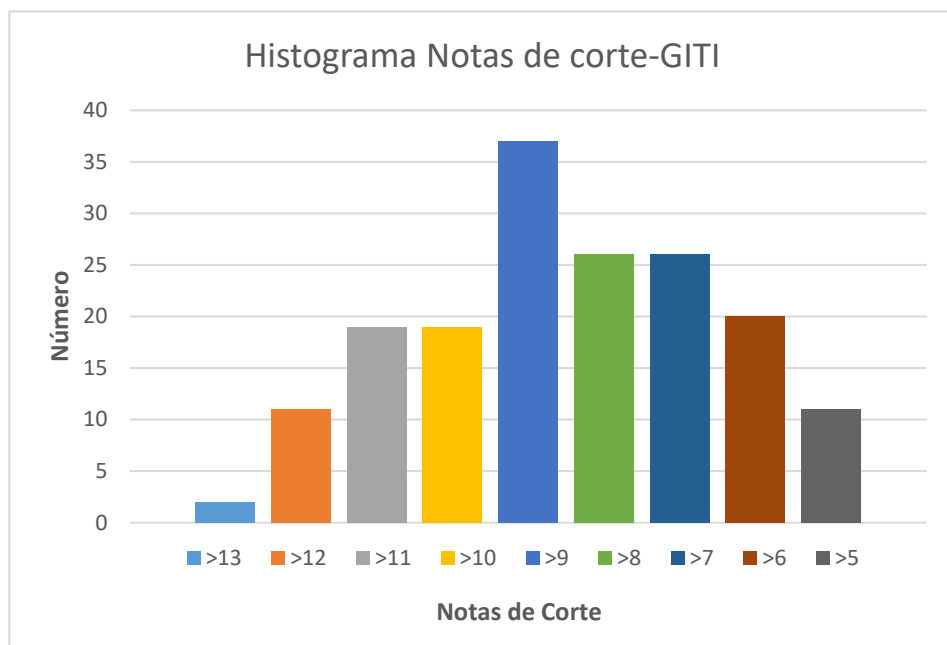
GRADO EN INGENIERÍA DE ORGANIZACIÓN INDUSTRIAL

Nota de Corte	Número	Acumulado
>13	0	0
>12	6	6
>11	10	16
>10	16	32
>9	14	46
>8	16	62
>7	2	64
>6	0	64
>5	0	64



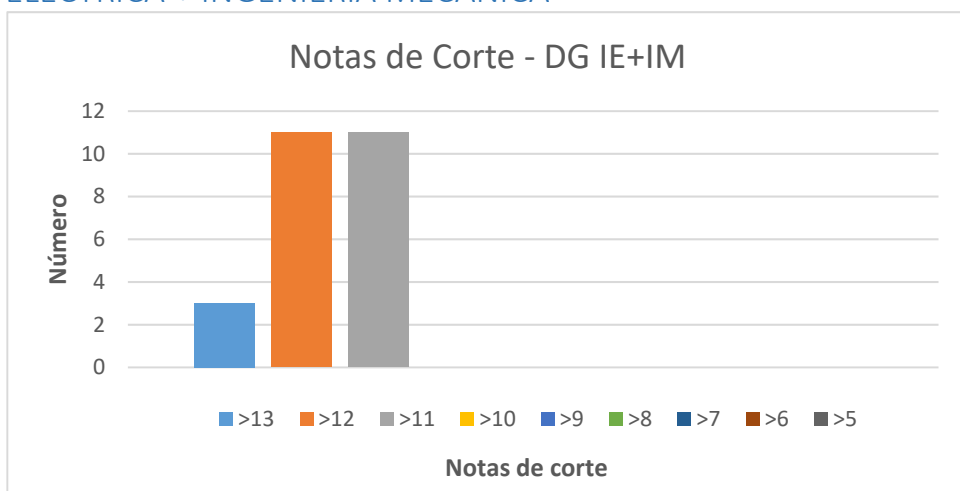
GRADO EN INGENIERÍA EN TECNOLOGÍAS INDUSTRIALES

Nota de Corte	Número	Acumulado
>13	2	2
>12	11	13
>11	19	32
>10	19	51
>9	37	88
>8	26	114
>7	26	140
>6	20	160
>5	11	171



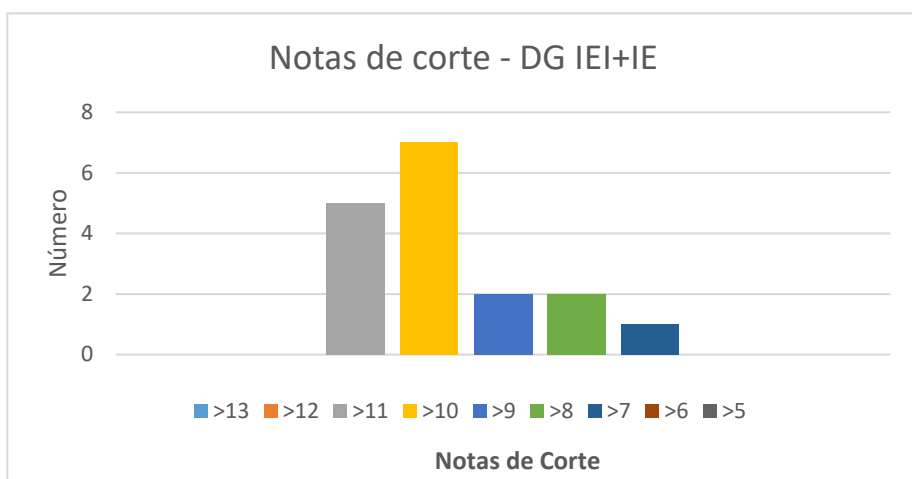
DOBLE GRADO EN INGENIERÍA ELÉCTRICA + INGENIERÍA MECÁNICA

Nota de Corte	Número	Acumulado
>13	3	3
>12	11	14
>11	11	25
>10	0	25
>9	0	25
>8	0	25
>7	0	25
>6	0	25
>5	0	25



DOBLE GRADO EN ELECTRÓNICA INDUSTRIAL + INGENIERÍA ELÉCTRICA

Nota de Corte	Número	Acumulado
>13	0	0
>12	0	0
>11	5	5
>10	7	12
>9	2	14
>8	2	16
>7	1	17
>6	0	17
>5	0	17



DOBLE GRADO EN INGENIERÍA EN DISEÑO INDUSTRIAL Y DP + INGENIERÍA MECÁNICA

Nota de Corte	Número	Acumulado
>13	13	13
>12	12	25
>11	0	25
>10	0	25
>9	0	25
>8	0	25
>7	0	25
>6	0	25
>5	0	25

