



# JORNADAS INFORMATIVAS ERASMUS+

Movilidad de estudiantes y personal de Educación Superior  
financiada por fondos de política exterior (KA171-HED).  
Perspectiva nacional

14 de diciembre de 2021

## ÍNDICE

1. Cambio de terminología
2. Novedades geográficas
3. Presupuesto
4. Actividades elegibles
5. Financiación de las actividades
6. Inclusión
7. Calendario inicial

1

# Cambio de terminología

## Cambio de terminología

### Denominación de los países admisibles

2014-2020

PAÍSES DEL PROGRAMA

PAÍSES ASOCIADOS  
(dimensión internacional)

2021-2027

ESTADOS MIEMBROS DE LA UE  
TERCEROS PAISES ASOCIADOS AL  
PROGRAMA

TERCEROS PAISES NO ASOCIADOS AL  
PROGRAMA  
(dimensión internacional)



## Cambio de terminología

### Denominación de los países admisibles

<b>Países miembros UE</b>	27 países de la UE	Participan plenamente en el programa Erasmus+
<b>Terceros países asociados al programa</b>	Macedonia del Norte, Serbia, Islandia, Liechtenstein, Noruega, Turquía	
<b>Terceros países no asociados al programa</b>	Países del resto del mundo	No participan plenamente en el programa Erasmus+ Pueden intervenir en determinadas acciones del Programa (solicitantes o socios)

## Cambio de terminología

### Denominación de las acciones de dimensión internacional

**2014-2020**

Movilidad de estudiantes y personal de educación superior  
(KA 103)

Movilidad de estudiantes y personal entre países del programa y asociados  
(KA 107)

**2021-2027**

Movilidad financiada con fondos de política interior (opción internacional)  
(KA 131- HED)

Movilidad internacional financiada con fondos de política exterior  
(KA 171- HED)



## Cambio de denominación

### Denominación de las acciones de dimensión internacional

**2021-2027**

Movilidad financiada con fondos de política interior (opción internacional)  
**(KA 131- HED)**

Movilidad internacional financiada con fondos de política exterior  
**(KA 171- HED)**

Movilidades salientes  
Terceros países no asociados al programa  
Regiones 1 a 14

Movilidades entrantes y salientes  
Terceros países no asociados al programa  
Regiones 1 a 12

2

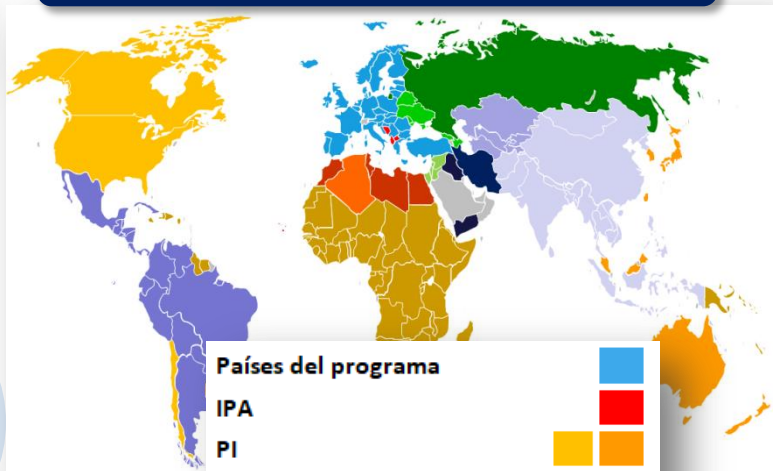
## Novedades geográficas



# Novedades geográficas KA171-HED

## Reorganización de fondos de acción exterior

2014-2020



Países del programa

IPA

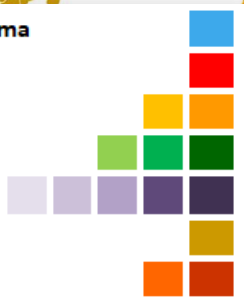
PI

ENI

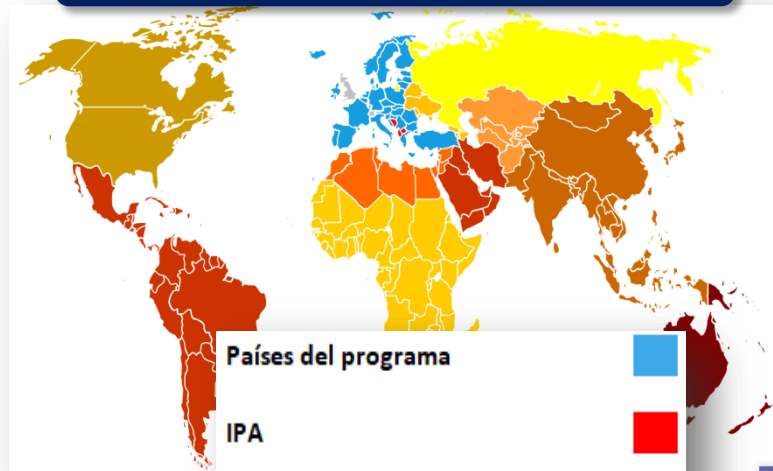
DCI

EDF

JUNCKER



2021-2027



Países del programa

IPA

NDICI



# Novedades geográficas KA171-HED

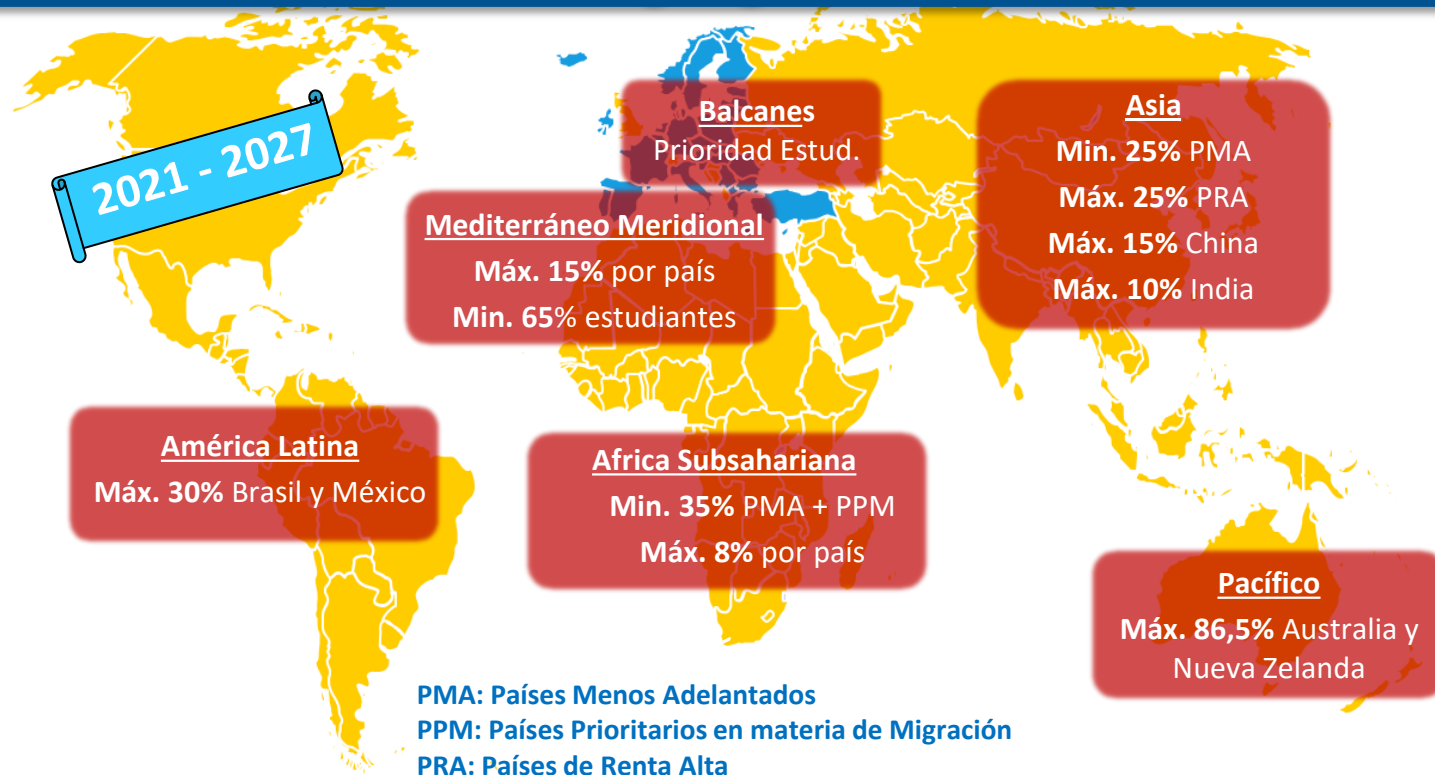
## Reorganización de regiones y países

Balcanes Occidentales (Región 1)	Albania, Bosnia y Herzegovina, Kosovo, Montenegro
Vecindad oriental (Región 2)	Armenia, Azerbaiyán, Bielorrusia, Georgia, Moldavia, Territorio de Ucrania reconocido por el Derecho internacional
Mediterráneo meridional (Región 3)	Argelia, Egipto, Israel, Jordania, Líbano, Libia, Marruecos, Palestina, Siria, Túnez
Federación de Rusia (Región 4)	Territorio de Rusia reconocido por el Derecho internacional
Asia (Región 5)	Bangladés, Bután, Camboya, China, Filipinas, India, Indonesia, Laos, Malasia, Maldivas, Mongolia, Myanmar/Birmania, Nepal, Pakistán, República Popular Democrática de Corea, Sri Lanka, Tailandia y Vietnam
Asia Central (Región 6)	Países de renta alta: Brunéi, Corea, Hong Kong, Japón, Macao, Singapur y Taiwán
Oriente Medio (Región 7)	Afganistán, Kazajistán, Kirguistán, Tayikistán, Turkmenistán y Uzbekistán
Pacífico (Región 8)	Irak, Irán y Yemen
África subsahariana (Región 9)	Países de renta alta: Arabia Saudí, Bahréin, Emiratos Árabes Unidos, Kuwait, Omán y Qatar
América Latina (Región 10)	Fiyi, Islas Cook, Islas Marshall, Islas Salomón, Kiribati, Micronesia, Nauru, Niue, Palaos, Papúa Nueva Guinea, Samoa, Timor Oriental, Tonga, Tuvalu, Vanuatu
Caribe (Región 11)	Países de renta alta: Australia, Nueva Zelanda
Estados Unidos y Canadá (Región 12)	Angola, Benín, Botsuana, Burkina Faso, Burundi, Cabo Verde, Camerún, Chad, Comoras, Congo, Costa de Marfil, Eritrea, Escuatini, Etiopía, Gabón, Gambia, Ghana, Guinea, Guinea Bissau, Guinea Ecuatorial, Kenia, Lesoto, Liberia, Madagascar, Malawi, Mali, Mauricio, Mauritania, Mozambique, Namibia, Níger, Nigeria, República Centroafricana, República Democrática del Congo, Ruanda, Santo Tomé y Príncipe, Senegal, Seychelles, Sierra Leona, Somalia, Sudáfrica, Sudán, Sudán del Sur, Tanzania, Togo, Uganda, Yibuti, Zambia, Zimbabue
	Argentina, Bolivia, Brasil, Chile, Colombia, Costa Rica, Ecuador, El Salvador, Guatemala, Honduras, México, Nicaragua, Panamá, Paraguay, Perú, Uruguay y Venezuela
	Antigua y Barbuda, Bahamas, Barbados, Belice, Cuba, Dominica, Granada, Guyana, Haití, Jamaica, República Dominicana, San Cristóbal y Nieves, Santa Lucía, San Vicente y las Granadinas, Surinam y Trinidad y Tobago
	Estados Unidos de América y Canadá

IPA III

NDICI

## Prioridades geográficas KA171-HED



## Prioridades geográficas KA171-HED

Mediterráneo meridional (Región 3)	Argelia, Egipto, Israel, Jordania, Líbano, Libia, Marruecos, Palestina, Siria, Túnez
Asia (Región 5)	<b>Bangladés, Bután, Camboya, China</b> , Filipinas, <b>India</b> , Indonesia, <b>Laos</b> , Malasia, Maldivas, Mongolia, <b>Myanmar/Birmania, Nepal</b> , Pakistán, República Popular Democrática de Corea, Sri Lanka, Tailandia y Vietnam <b>Países de renta alta: Brunéi, Corea, Hong Kong, Japón, Macao, Singapur y Taiwán</b>
Pacífico (Región 8)	Fiyi, Islas Cook, Islas Marshall, Islas Salomón, Kiribati, Micronesia, Nauru, Niue, Palaos, Papúa Nueva Guinea, Samoa, Timor Oriental, Tonga, Tuvalu, Vanuatu <b>Países de renta alta: Australia, Nueva Zelanda</b>
África subsahariana (Región 9)	<b>Angola, Benín</b> , Botsuana, <b>Burkina Faso, Burundi</b> , Cabo Verde, Camerún, <b>Chad, Comoras</b> , Congo, <b>Costa de Marfil, Eritrea</b> , Escuatini, <b>Etiopía</b> , Gabón, <b>Gambia</b> , Ghana, <b>Guinea, Guinea Bissau</b> , Guinea Ecuatorial, Kenia, <b>Lesoto, Liberia, Madagascar, Malawi, Mali</b> , Mauricio, <b>Mauritania, Mozambique</b> , Namibia, <b>Níger, Nigeria, República Centroafricana, República Democrática del Congo, Ruanda, Santo Tomé y Príncipe, Senegal</b> , Seychelles, <b>Sierra Leona, Somalia, Sudáfrica, Sudán, Sudán del Sur, Tanzania, Togo, Uganda, Yibuti, Zambia</b> , Zimbabue
América Latina (Región 10)	Argentina, Bolivia, <b>Brasil</b> , Chile, Colombia, Costa Rica, Ecuador, El Salvador, Guatemala, Honduras, <b>México</b> , Nicaragua, Panamá, Paraguay, Perú, Uruguay y Venezuela

**PMA: Países Menos Adelantados**

**PPM: Países Prioritarios en materia de Migración**

**PMA + PPM: Países Prioritarios en materia de Migración**

**PRA: Países de Renta Alta**

**Países con límite presupuestario**

2021 - 2027

## Novedades geográficas KA 171-HED

### Restricción movilidades salientes estudiantes - países ODA

#### SALIENTES

Estudiantes: solo Doctorado  
Personal: sin restricción

#### ENTRANTES

Estudiantes: sin restricción  
Personal: sin restricción

### KA 107

- Asia
- Asia Central
- América Latina
- Irán, Iraq, Yemen
- Sudáfrica
- ACP



### KA 171 - HED

#### Países ODA (AOD)

Los que pueden optar a la Ayuda Oficial al Desarrollo (*excepto Balcanes - IPA*)

# Limitaciones geográficas KA 171-HED

## Restricción movilidades salientes estudiantes - países ODA

2022 - 2023

**DAC List of ODA Recipients**  
Effective for reporting on 2021 flows\*\*

Least Developed Countries	Low Income Countries which are not LDCs (per capita GNI <= \$1 005 in 2016)	Lower Middle Income Countries and Territories which are not LDCs (per capita GNI \$1 006-\$3 955 in 2016)	Upper Middle Income Countries and Territories which are not LDCs (per capita GNI \$3 956-\$12 235 in 2016)
Afghanistan (L) Angola (LM) Bangladesh (LM) Benin (LM) Bhutan <sup>1</sup> (LM) Burkina Faso (L) Burundi (L) Cambodia (LM) Central African Republic (L) Chad (L) Comoros (LM) Democratic Republic of the Congo (L) Djibouti (LM) Eritrea (L) Ethiopia (L) Gambia (L) Guinea (L)	Democratic People's Republic of Korea Zimbabwe (LM)	Armenia (UM) Bolivia Cabo Verde Cameroon Congo Côte d'Ivoire Egypt El Salvador Eswatini Georgia (UM) Ghana Guatemala (UM) Honduras India Indonesia (UM) Jordan (UM) Kenya	Albania Algeria (LM) Antigua and Barbuda <sup>2</sup> Argentina Azerbaijan Belarus Belize Bosnia and Herzegovina Botswana Brazil China (People's Republic of) Colombia Costa Rica Cuba Dominica Dominican Republic Ecuador

## Limitaciones geográficas KA 171-HED

### Restricción movilidads salientes estudiantes - países ODA

Balcanes Occidentales (Región 1)	Albania, Bosnia y Herzegovina, Kosovo, Montenegro
Vecindad oriental (Región 2)	Armenia, Azerbaiyán, Bielorrusia, Georgia, Moldavia, Territorio de Ucrania reconocido por el Derecho internacional
Mediterráneo meridional (Región 3)	Argelia, Egipto, Israel, Jordania, Líbano, Libia, Marruecos, Palestina, Siria, Túnez
Federación de Rusia (Región 4)	Territorio de Rusia reconocido por el Derecho internacional
Asia (Región 5)	Bangladés, Bután, Camboya, China, Filipinas, India, Indonesia, Laos, Malasia, Maldivas, Mongolia, Myanmar/Birmania, Nepal, Pakistán, República Popular Democrática de Corea, Sri Lanka, Tailandia y Vietnam Países de renta alta: Brunéi, Corea, Hong Kong, Japón, Macao, Singapur y Taiwán
Asia Central (Región 6)	Afganistán, Kazajistán, Kirguistán, Tayikistán, Turkmenistán y Uzbekistán
Oriente Medio (Región 7)	Irak, Irán y Yemen Países de renta alta: Arabia Saudí, Bahréin, Emiratos Árabes Unidos, Kuwait, Omán y Qatar
Pacífico (Región 8)	Fiyi, Islas Cook, Islas Marshall, Islas Salomón, Kiribati, Micronesia, Nauru, Niue, Palaos, Papúa Nueva Guinea, Samoa, Timor Oriental, Tonga, Tuvalu, Vanuatu Países de renta alta: Australia, Nueva Zelanda
África subsahariana (Región 9)	Angola, Benín, Botsuana, Burkina Faso, Burundi, Cabo Verde, Camerún, Chad, Comoras, Congo, Costa de Marfil, Eritrea, Escuatini, Etiopía, Gabón, Gambia, Ghana, Guinea, Guinea Bissau, Guinea Ecuatorial, Kenia, Lesoto, Liberia, Madagascar, Malauí, Mali, Mauricio, Mauritania, Mozambique, Namibia, Níger, Nigeria, República Centroafricana, República Democrática del Congo, Ruanda, Santo Tomé y Príncipe, Senegal, Seychelles, Sierra Leona, Somalia, Sudáfrica, Sudán, Sudán del Sur, Tanzania, Togo, Uganda, Yibuti, Zambia, Zimbabue
América Latina (Región 10)	Argentina, Bolivia, Brasil, Chile, Colombia, Costa Rica, Ecuador, El Salvador, Guatemala, Honduras, México, Nicaragua, Panamá, Paraguay, Perú, Uruguay y Venezuela
Caribe (Región 11)	Antigua y Barbuda, Bahamas, Barbados, Belice, Cuba, Dominica, Granada, Guyana, Haití, Jamaica, República Dominicana, San Cristóbal y Nieves, Santa Lucía, San Vicente y las Granadinas, Surinam y Trinidad y Tobago
Estados Unidos y Canadá (Región 12)	Estados Unidos de América y Canadá

3

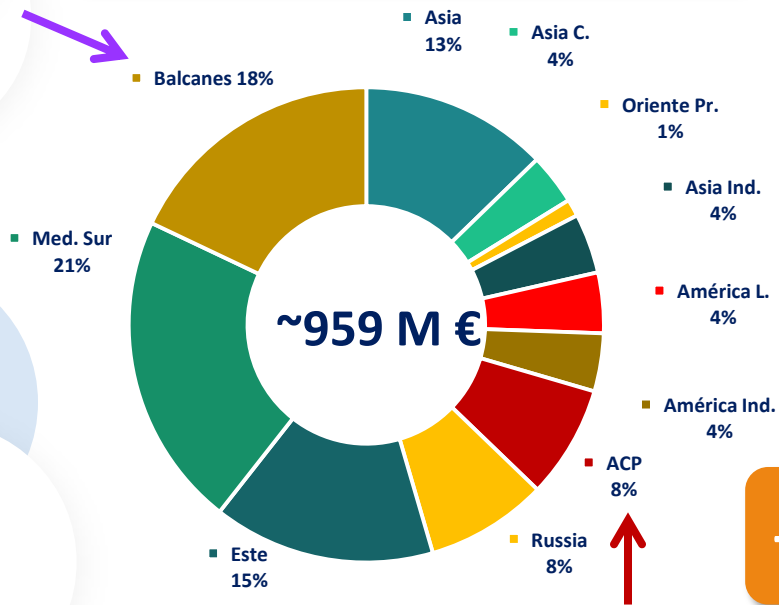
# Presupuesto



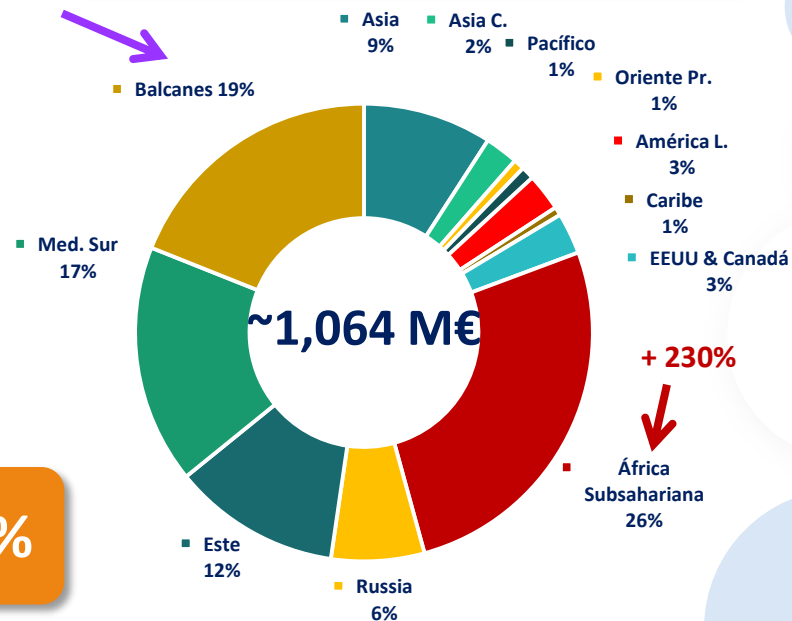
# Presupuesto KA171-HED

## Evolución presupuesto total

### 2014-2020



### 2021-2027



**+11%**

## Presupuesto KA171-HED

### Presupuesto España - Convocatoria 2022

Nº Región	Nombre Región	Presupuesto*
1	Balcanes Occidentales	3.370.730,17 €
2	Vecindad Oriental	2.159.362,10 €
3	Mediterráneo Meridional	3.001.358,68 €
4	Federación de Rusia	1.259.793,10 €
5	Asia	1.692.809,63 €
6	Asia Central	450.181,00 €
7	Oriente Medio	147.925,81 €
8	Pacífico	176.712,02 €
9	África Subsahariana	4.839.717,89 €
10	América Latina (**)	558.489,10 €
11	Caribe	115.541,33 €
12	Estados Unidos y Canadá	558.129,28 €

19%

17%

26%



18.330.750,10 €

(\*\*) Cofinanciación MUNI

2.000.000,00 €

**TOTAL**

**20.330.750,10 €**

\* Presupuesto provisional.

Fuente DGEAC, CE;

25 de noviembre de 2021

4

## Actividades elegibles

## Actividades elegibles KA171-HED

### Tipo de movilidad

- ☉ Movilidad de estudiantes para **estudios** – HE-SMS
- ☉ Movilidad de estudiantes para **prácticas** – HE-SMT
- ☉ Movilidad de personal para **docencia** – HE-STA
- ☉ Movilidad de personal para **formación** – HE-STT



Movilidad  
combinada  
física-virtual

NEW

## Actividades elegibles KA171-HED

### Movilidad de estudiantes

#### Estudiantes admisibles

- Matriculados** en estudios de educación superior que conduzcan a un título reconocido.
- Recién titulados** (movilidad para prácticas)
- En cualquier **campo de estudio** y cualquier **ciclo de estudios**

#### Duración

- Larga duración:** movilidad física **2-12 meses**
- Corta duración:** movilidad física **5-30 días** + **componente virtual obligatorio** mínimo 3 ECTS
- Doctorados:** **componente virtual recomendado**

**NEW**

## Actividades elegibles KA171-HED

### Movilidad de personal

#### Personal admisible

- Personal de **instituciones de educación superior**
- Personal **invitado de empresas** (docencia). Incluidos **doctorandos empleados**

#### Duración

- Movilidad física**: min. **5 días** (consecutivos) **a 2 meses**
- Personal invitado empresas**: min. **1 día**
- Docencia**: min. **8h/semana o 4h/semana** si docencia + formación

## Actividades elegibles KA171-HED

### Programas Intensivos Combinados (BIP)

BIP

- Actividad NO ELEGIBLE en KA171:** al menos 3 IES procedentes de al menos 3 Estados UE y asociados al Programa.
- Enviar participantes con financiación KA171:** no cuentan a efectos del número mínimo.


5

## Financiación de las actividades



# Financiación actividades KA171-HED

## Ayudas a los beneficiarios

Categoría presupuestaria	Costes subvencionables y normas aplicables	Importe
Apoyo organizativo 	<p><b>Costes</b> directamente relacionados con la ejecución de las actividades de movilidad (salvo los gastos de viaje y estancia de los participantes).</p> <p><b>Mecanismo de financiación:</b> contribución a los costes unitarios.</p> <p><b>Regla de asignación:</b> en función del número de participantes en la movilidad.</p>	<p><b>500 € por participante</b></p>



# Financiación actividades KA171-HED

## Apoyo individual - Movilidad de estudiantes

### MOVILIDADES FÍSICAS DE LARGA DURACIÓN (2 A 12 MESES)

Movilidades salientes

Movilidades entrantes

Para estudios		Para prácticas	
Ayuda ordinaria	Estudiantes con menos oportunidades*	Ayuda ordinaria	Estudiantes con menos oportunidades*
700 €/mes	+250 €/mes	700 €/mes	+ 250 €/mes
850 €/mes	+250 €/mes	850 €/mes	+ 250 €/mes

**NEW**

**NEW**

# Financiación actividades KA171-HED

## Apoyo individual - Movilidad de estudiantes



### MOVILIDADES FÍSICAS DE CORTA DURACIÓN (5 A 30 DÍAS)

Estados miembros de la UE,  
3º países asociados al  
programa y 3º países no  
asociados al programa



Hasta el día 14

Del día 15 al 30

		Para estudios		Para prácticas	
		Ayuda ordinaria	Estudiantes con menos oportunidades*	Ayuda ordinaria	Estudiantes con menos oportunidades*
Hasta el día 14	70 €/día	100 € adicionales para toda la movilidad	70 €/día	100 € adicionales para toda la movilidad	
Del día 15 al 30	50 €/día	150 € adicionales para toda la movilidad <sup>1</sup>	50 €/día	150 € adicionales para toda la movilidad <sup>2</sup>	



## Financiación actividades KA171-HED

### Apoyo individual - Movilidad de personal

#### MOVILIDADES FÍSICAS (HASTA 60 DÍAS)

Movilidades Salientes



Hasta el  
día 14

180 €/mes

Del día  
15 al 60

126 €/mes

Movilidades Entrantes



160 €/mes

112 €/mes

## Financiación actividades KA171-HED

### Apoyo de viaje – Movilidades estudiantes y personal

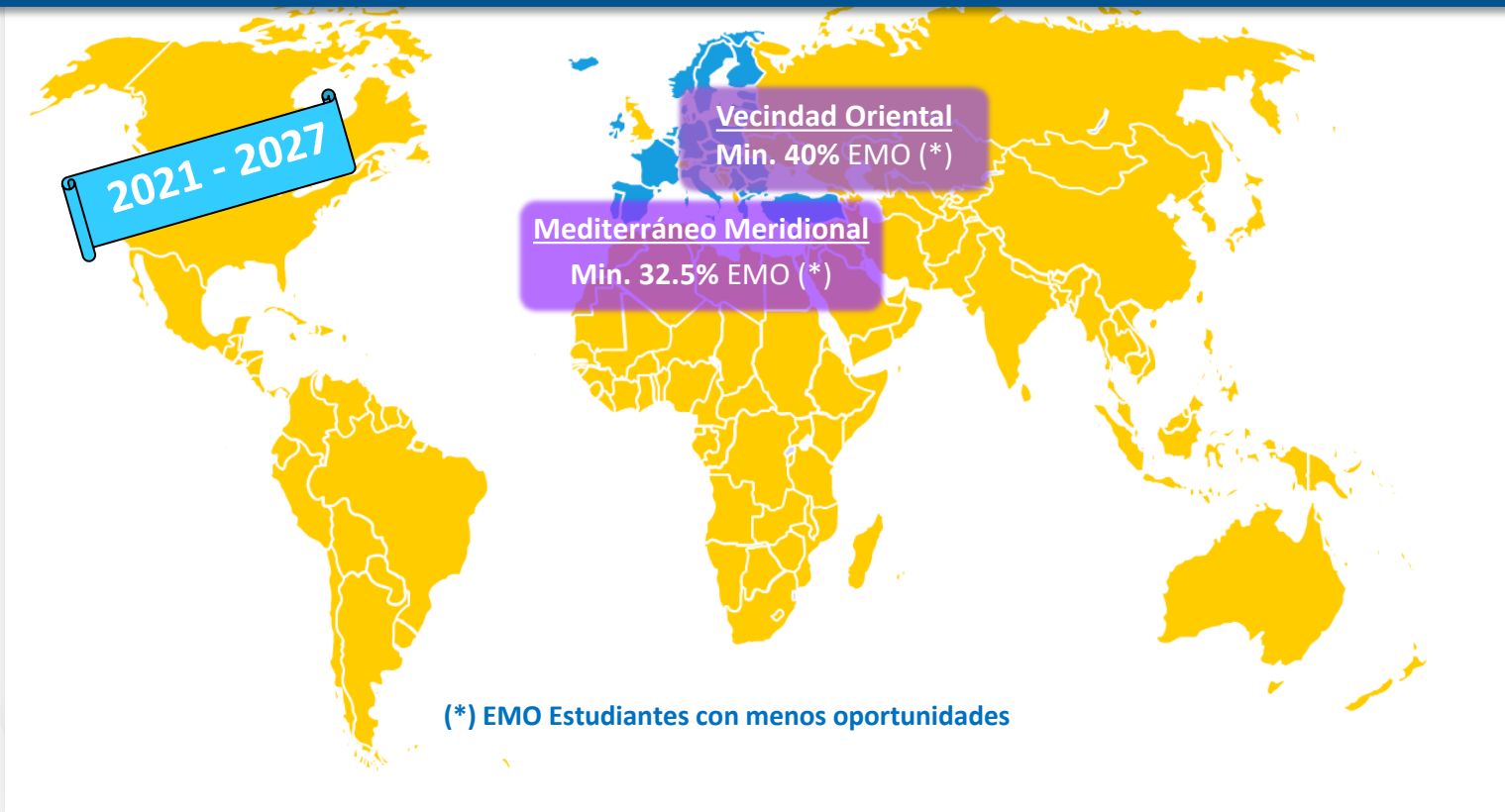
Distancias <sup>3</sup> 	En caso de viaje estándar 	En caso de viaje ecológico 
Entre 10 y 99 km	23 € por participante	-
Entre 100 y 499 km	180 € por participante	210 € por participante
Entre 500 y 1.999 km	275 € por participante	320 € por participante
Entre 2.000 y 2.999 km	360 € por participante	410 € por participante
Entre 3.000 y 3.999 km	530 € por participante	610 € por participante
Entre 4.000 y 7.999 km	820 € por participante	-
8.000 km o más	1.500 € por participante	-

**NEW**

6

# Inclusión

## Prioridades inclusión KA171-HED



## Apoyo a la inclusión KA171-HED

### Ayudas para estudiantes, personal y beneficiarios

#### **Importe complementario al apoyo individual**

- Movilidad de EMO de larga duración (entrantes y salientes): **250 €/mes**
- Movilidad de EMO de corta duración (entrantes y salientes): **100-150 €** (5-14 días / 15-30 días)

#### **Apoyo adicional a la inclusión**

- **Participantes con discapacidad (entrantes y salientes): 100% costes (costes reales)**

Costes adicionales que no se puedan cubrir a través del importe complementario: visitas preparatorias, costes de acompañantes, etc.

Solicitud del beneficiario a la Agencia Nacional.

- **Beneficiarios: 100 €/participante**

Costes relacionados con la organización de movilidades para participantes que necesiten apoyo adicional sobre la base de costes reales.





7

# Calendario inicial

# Calendario inicial KA171-HED

## Fases



**Plazo: 23 febrero 2022**

**Solicitantes:**

- a. **HEI individual ECHE**
- b. **Consortio de movilidad acreditado**

**Evaluación de calidad: 3 apartados**

**Adjudicación por regiones**

**Inicio actividades: 1 agosto 2022**

**Duración: 24 o 36 meses**

# ¡Gracias por su atención!

# sepie

SERVICIO ESPAÑOL PARA LA  
INTERNACIONALIZACIÓN DE LA EDUCACIÓN



Qualified by EFQM  
2020

 [www.sepie.es](http://www.sepie.es)  [www.erasmusplus.gov.es](http://www.erasmusplus.gov.es)

 [sepie@sepie.es](mailto:sepie@sepie.es) #ErasmusPlus

