



UNIVERSIDAD
DE MÁLAGA

| **uma.es**



DATOS DE ACCESO Y NOTAS DE CORTE DE LOS TÍTULOS DE GRADUADO/A DE LA ESCUELA DE INGENIERÍAS INDUSTRIALES CURSO 17-18

Descripción breve

El presente documento muestra de forma resumida y gráfica los datos de número de estudiantes de nuevo ingreso y las correspondientes notas de corte.

La nota de corte es quizás el dato más conocido y difundido en relación al acceso a una titulación, pero no es del todo completo pues indica únicamente la nota de acceso del último de los estudiantes que acceden a la titulación.

22-12-2017

Dirección de la Escuela de Ingenierías Industriales

direccion.eii@uma.es



Escuela de Ingenierías Industriales
Calle Dr. Ortiz Ramos, s/n. 29071
Tel.: 951 952 310 E-mail: direccion.eii@uma.es



ÍNDICE

DATOS GENERALES.....	1
GRADO EN INGENIERÍA EN DISEÑO INDUSTRIAL Y DESARROLLO DEL PRODUCTO	2
GRADO EN INGENIERÍA ELÉCTRICA.....	2
GRADO EN INGENIERÍA ELECTRÓNICA INDUSTRIAL	3
GRADO EN INGENIERÍA ELECTRÓNICA, ROBÓTICA Y MECATRÓNICA.....	3
GRADO EN INGENIERÍA DE LA ENERGÍA	4
GRADO EN INGENIERÍA MECÁNICA	4
GRADO EN INGENIERÍA DE ORGANIZACIÓN INDUSTRIAL.....	5
GRADO EN INGENIERÍA EN TECNOLOGÍAS INDUSTRIALES	5
DOBLE GRADO EN INGENIERÍA ELÉCTRICA + INGENIERÍA MECÁNICA.....	6
DOBLE GRADO EN ELECTRÓNICA INDUSTRIAL + INGENIERÍA ELÉCTRICA	6
DOBLE GRADO EN INGENIERÍA EN DISEÑO INDUSTRIAL Y DP + INGENIERÍA MECÁNICA	6



DATOS GENERALES

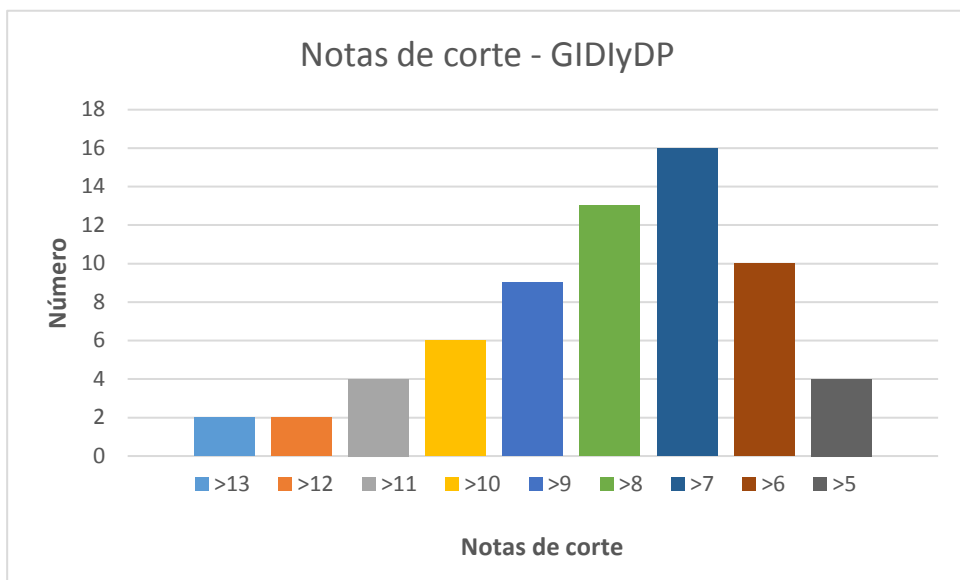
GRADO	GRADO	MATRÍCULAS	NOTA DE CORTE
Grado en Ingeniería en Diseño Industrial y D.P.	GIDI	68	5.71
Grado en Ingeniería Eléctrica	GIEL	68	5
Grado en Ingeniería Electrónica Industrial	GIEI	66	5.196
Grado en Ing. Electrónica, Rob. y Mecatrónica	GIERM	67	11.16
Grado en Ingeniería de la Energía	GIEN	63	5.308
Grado en Ingeniería Mecánica	GIM	133	6.03
Grado en Ingeniería de Organización Industrial	GIOI	67	5.568
Grado en Ingeniería en Tecnologías Industriales	GITI	232	5
Doble Grado Ing. Mecánica + Ing en Diseño Ind.	GIM + GIDI	37	10.49
Doble Grado Ing. Eléctrica + Ing. Mecánica	GIE + GIM	37	6.185
Doble Grado Ing. Electrónica Ind. + Ing. Eléctrica	GIEI + GIEL	35	5
	TOTAL	873	

Hay algunas diferencias entre los datos de matrículas (nuevo ingreso) mostrados en la tabla anterior y los datos utilizados para las siguientes gráficas. Estas diferencias son debidas a cuestiones que están relacionadas con las diferentes vías de acceso a los títulos. En las gráficas siguientes se han representado los datos de la vía de acceso general y más frecuente, así como el dato de nota de corte de la tabla anterior.

1

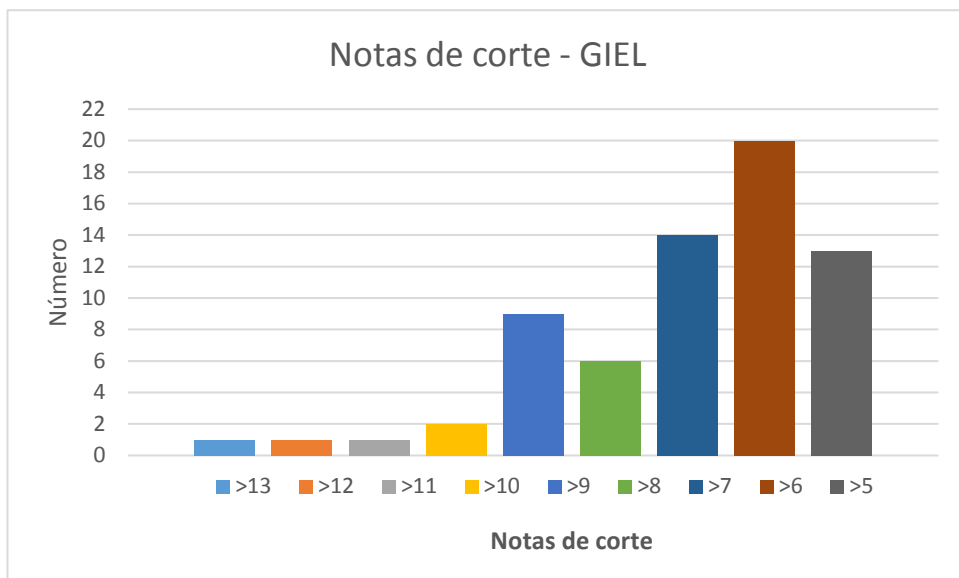
GRADO EN INGENIERÍA EN DISEÑO INDUSTRIAL Y DESARROLLO DEL PRODUCTO

Nota de Corte	Número	Acumulado
>13	2	2
>12	2	4
>11	4	8
>10	6	14
>9	9	23
>8	13	36
>7	16	52
>6	10	62
>5	4	66



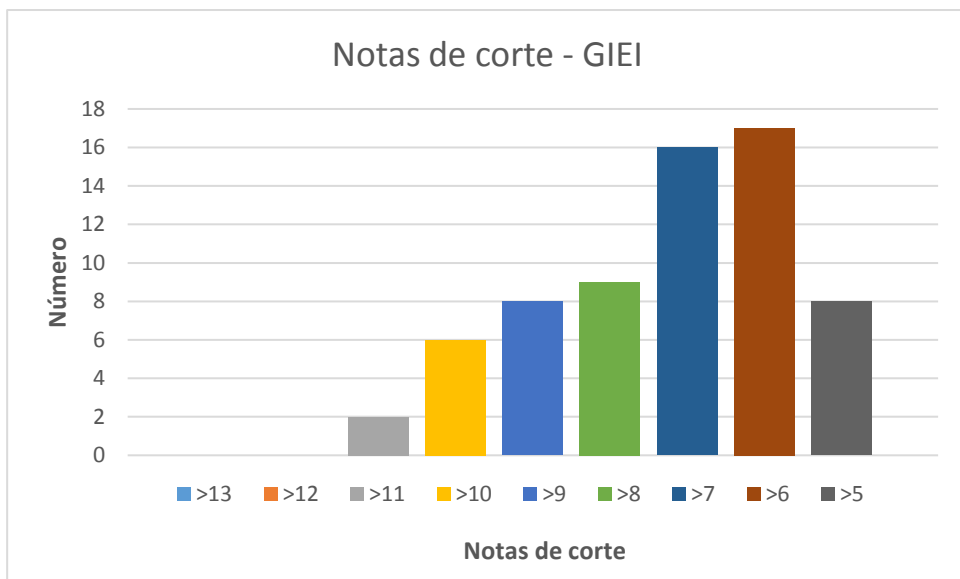
GRADO EN INGENIERÍA ELÉCTRICA

Nota de Corte	Número	Acumulado
>13	1	1
>12	1	2
>11	1	3
>10	2	5
>9	9	14
>8	6	20
>7	14	34
>6	20	54
>5	13	67



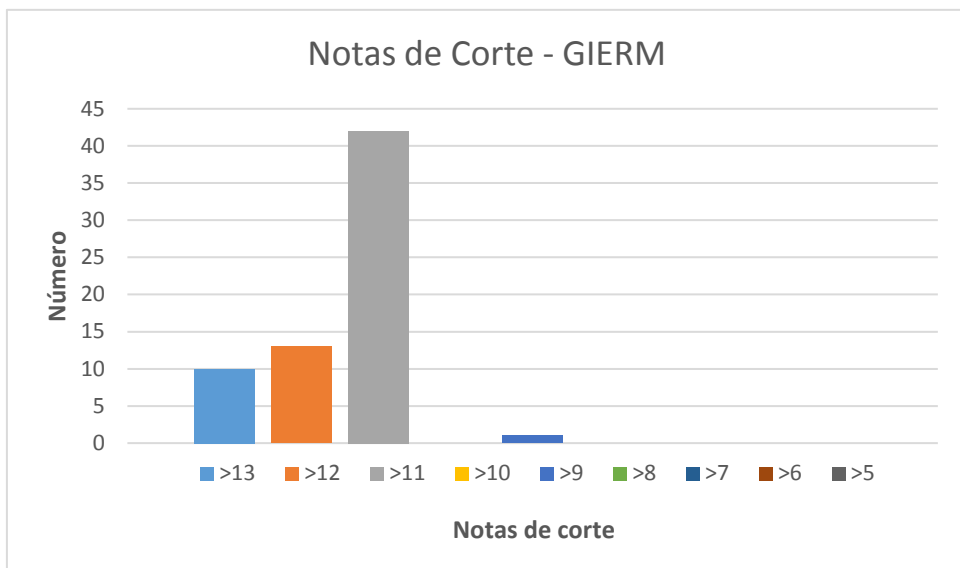
GRADO EN INGENIERÍA ELECTRÓNICA INDUSTRIAL

Nota de Corte	Número	Acumulado
>13	0	0
>12	0	0
>11	2	2
>10	6	8
>9	8	16
>8	9	25
>7	16	41
>6	17	58
>5	8	66



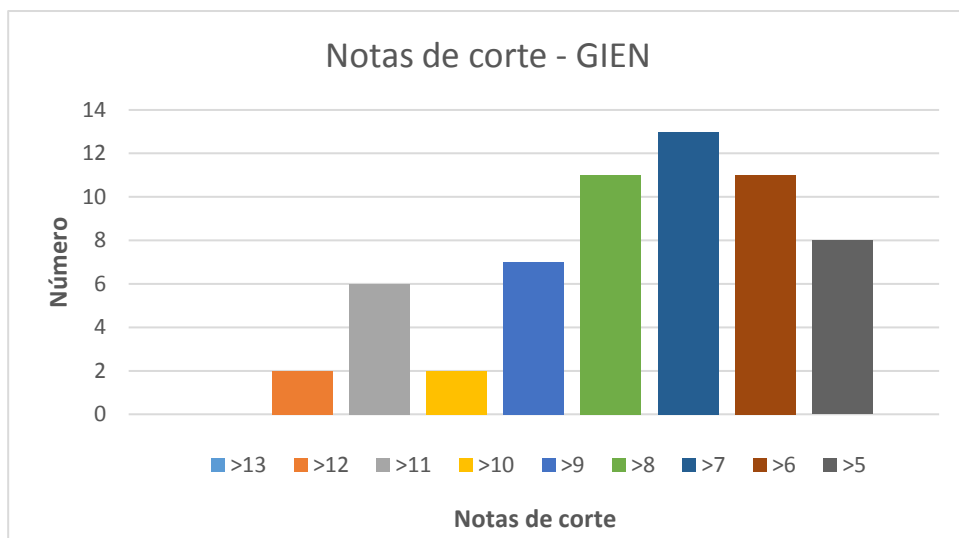
GRADO EN INGENIERÍA ELECTRÓNICA, ROBÓTICA Y MECATRÓNICA

Nota de Corte	Número	Acumulado
>13	10	10
>12	13	23
>11	42	65
>10	0	65
>9	1	66
>8	0	66
>7	0	66
>6	0	66
>5	0	66



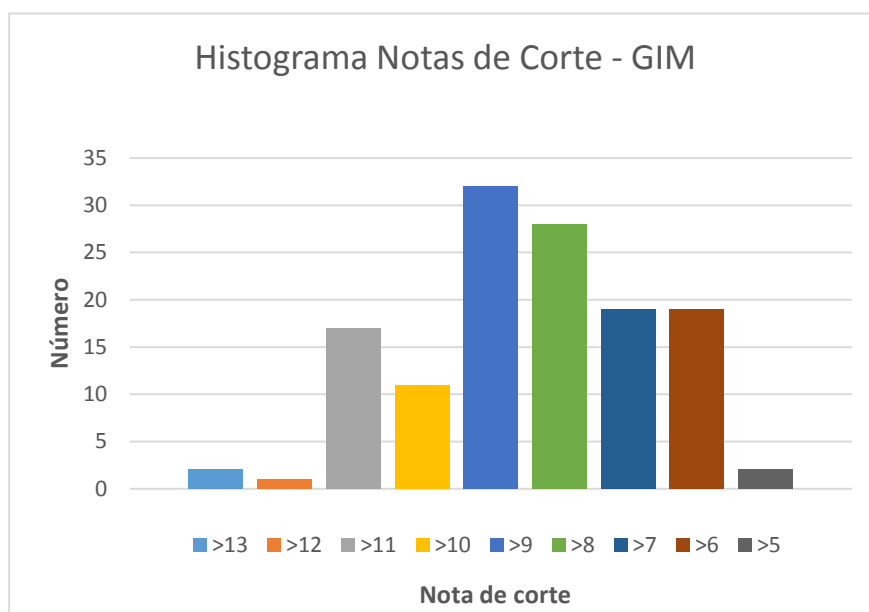
GRADO EN INGENIERÍA DE LA ENERGÍA

Nota de Corte	Número	Acumulado
>13	0	0
>12	2	2
>11	6	8
>10	2	10
>9	7	17
>8	11	28
>7	13	41
>6	11	52
>5	8	60



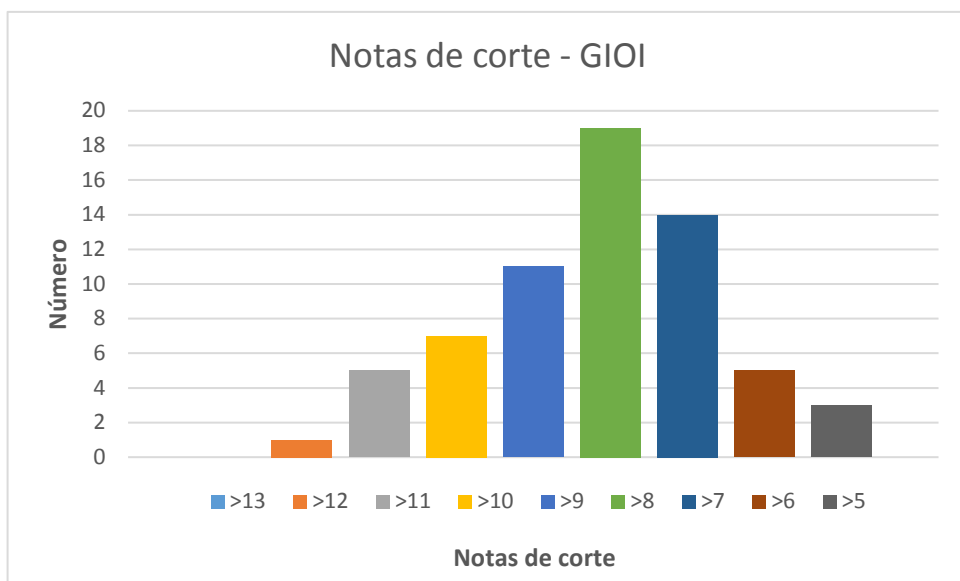
GRADO EN INGENIERÍA MECÁNICA

Nota de Corte	Número	Acumulado
>13	2	2
>12	1	3
>11	17	20
>10	11	31
>9	32	63
>8	28	91
>7	19	110
>6	19	129
>5	2	131



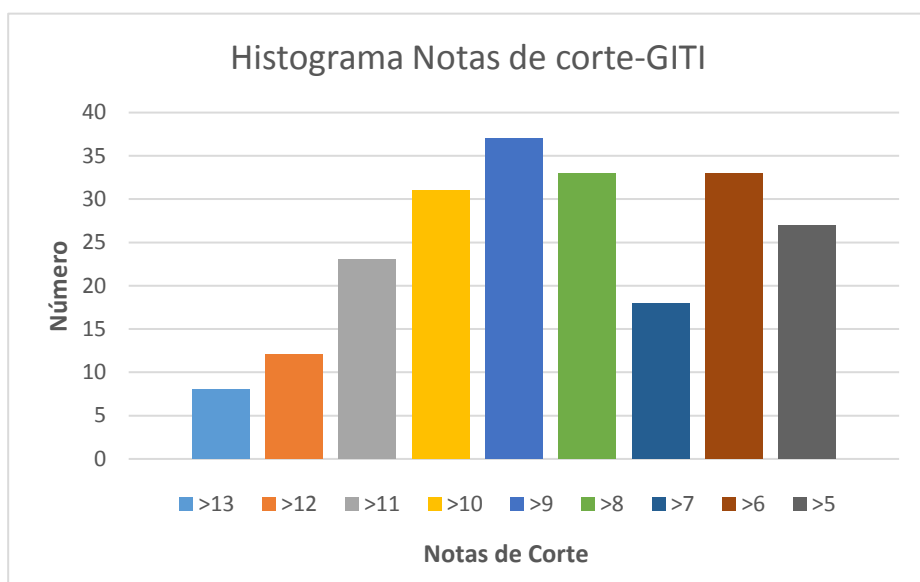
GRADO EN INGENIERÍA DE ORGANIZACIÓN INDUSTRIAL

Nota de Corte	Número	Acumulado
>13	0	0
>12	1	1
>11	5	6
>10	7	13
>9	11	24
>8	19	43
>7	14	57
>6	5	62
>5	3	65



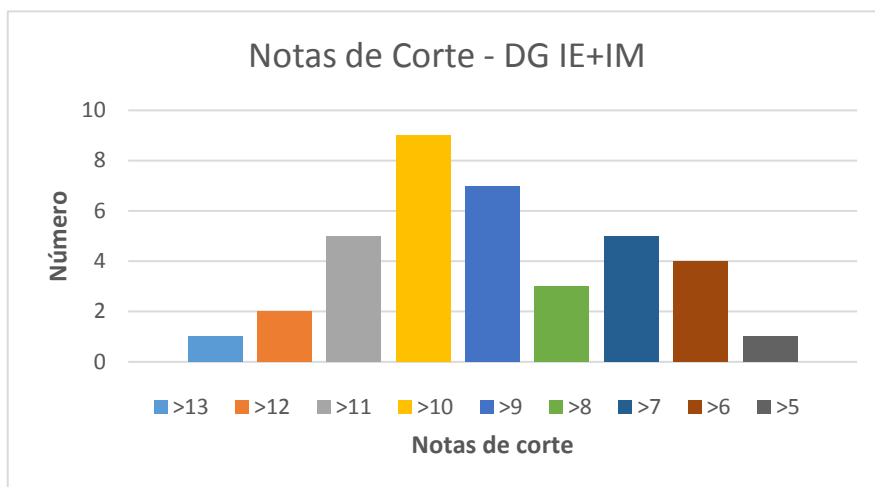
GRADO EN INGENIERÍA EN TECNOLOGÍAS INDUSTRIALES

Nota de Corte	Número	Acumulado
>13	8	8
>12	12	20
>11	23	43
>10	31	74
>9	37	111
>8	33	144
>7	18	162
>6	33	195
>5	27	222



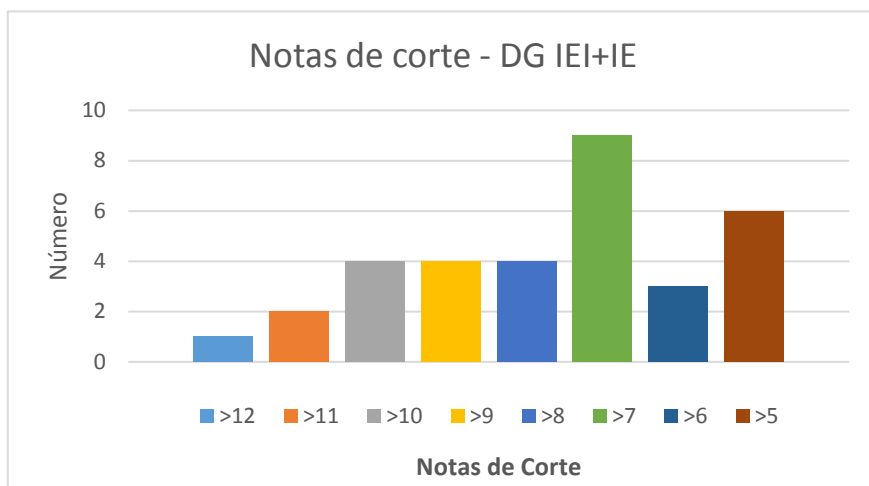
DOBLE GRADO EN INGENIERÍA ELÉCTRICA + INGENIERÍA MECÁNICA

Nota de Corte	Número	Acumulado
>13	1	1
>12	2	3
>11	5	8
>10	9	17
>9	7	24
>8	3	27
>7	5	32
>6	4	36
>5	1	37



DOBLE GRADO EN ELECTRÓNICA INDUSTRIAL + INGENIERÍA ELÉCTRICA

Nota de Corte	Número	Acumulado
>13	0	0
>12	1	1
>11	2	3
>10	4	7
>9	4	11
>8	4	15
>7	9	24
>6	3	27
>5	6	33



DOBLE GRADO EN INGENIERÍA EN DISEÑO INDUSTRIAL Y DP + INGENIERÍA MECÁNICA

Nota de Corte	Número	Acumulado
>13	2	2
>12	5	7
>11	14	21
>10	15	36
>9	0	36
>8	0	36
>7	0	36
>6	0	36
>5	0	36

