



AWE
Academy for Women
Entrepreneurs



AWE

ACADEMY FOR WOMEN ENTREPRENEURS

**CONVOCATORIA DE BECAS PARA MUJERES
EMPREENDEDORAS | #AWESPAIN**
ANDALUCÍA Y COMUNIDAD VALENCIANA
SEPTIEMBRE 2020 | WSC

Una iniciativa de



En colaboración con



CONVOCATORIA DE BECAS PARA MUJERES EMPRENDEDORAS ANDALUCÍA Y COM. VALENCIANA

Treinta becas de la Embajada de EE.UU. financiadas por el Departamento de Estado para la ampliación de conocimientos sobre emprendimiento para mujeres emprendedoras de ANDALUCÍA y COMUNIDAD VALENCIANA.

¿Eres emprendedora, te manejas con el inglés y vives en Andalucía o vives en la Comunidad Valenciana? Apúntate al programa gratuito de emprendimiento "Academy for Women Entrepreneurs" (AWE).

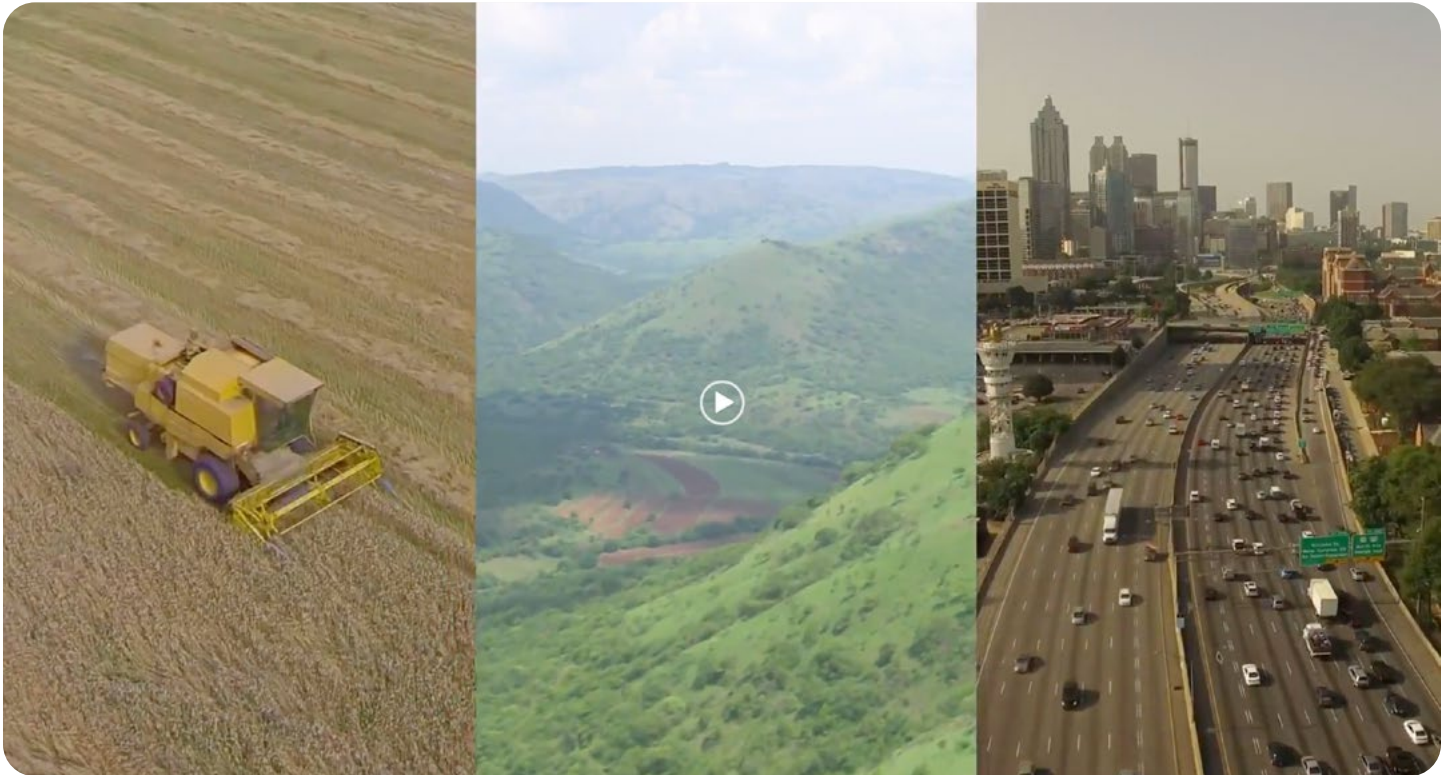
La Embajada de Estados Unidos en España y la asociación W Startup Community (WStartupC) lanzan la segunda edición del programa de formación para mujeres emprendedoras "Academy for Women Entrepreneurs", en colaboración con la consejería de Economía, Conocimiento, Empresas y Universidad de la Junta de Andalucía, que este año tendrá lugar en Sevilla y Valencia. La primera edición tuvo lugar en Gran Canaria y Tenerife.

AWE es un programa de emprendimiento gratuito financiado por el Departamento de Estado de EE.UU., cuyo objetivo es impulsar el desarrollo de proyectos emprendedores que estén liderados por mujeres. El programa consta de cinco masterclasses presenciales y un curso de formación online intensivo de la Escuela de Negocios de EE.UU. Thunderbird, llamado DreamBuilder. Tanto las sesiones presenciales como la formación online, tienen como objetivo apoyar el desarrollo y el crecimiento de un negocio o proyecto emprendedor.

El programa AWE se desarrollará en inglés durante la formación online y en español durante las sesiones presenciales, para que las emprendedoras se habitúen a comunicarse en ambos idiomas a nivel profesional.

La convocatoria de plazas está abierta a mujeres emprendedoras de cualquier nacionalidad, siempre que sean residentes en Andalucía o Comunidad Valenciana.

Solicita tu beca en la web de
[W Startup Community](#)



Una iniciativa de



En colaboración con



AGENDA /// ANDALUCÍA

TALLER #1

IDEACIÓN Y MOONSHOOTING

/// STARTING YOUR DREAM
/// EXPLORING YOUR DREAM
/// PLANNING YOUR DREAM
/// MAKING YOUR DREAM

Facilitadoras:

MARÍA GIL / CARMEN BAENA

Ponente:

TERESA ALARCOS

VIE, 25/09 16:00h a 19:00h

Consejería de Economía,
Conocimiento, Empresas y
Universidad. C/ Johannes Kepler, 1.
Isla de la Cartuja/// **SEV**

TALLER #2

MARCA

/// MARKETING YOUR DREAM
/// PRICING YOUR DREAM
/// SELLING YOUR DREAM

Facilitadoras:

**CARMEN BAENA / CARMEN
BERNÁLDEZ**

Ponente:

TERESA SUÁREZ

VIE, 16/10 16:00h a 19:00h

Consejería de Economía,
Conocimiento, Empresas y
Universidad. C/ Johannes Kepler, 1.
Isla de la Cartuja/// **SEV**

TALLER #3

CANVA

/// MANAGING YOUR DREAM
/// PROFITING YOUR DREAM
/// KEEPING TRACK YOUR DREAM

Facilitadoras:

TERESA SUÁREZ / MARÍA GIL

Ponente:

CARMEN BAENA

VIE, 23/10 16:00h a 19:00h

Consejería de Economía,
Conocimiento, Empresas y
Universidad. C/ Johannes Kepler, 1.
Isla de la Cartuja/// **SEV**

TALLER #4

INVERSIÓN-PITCH

/// FUNDING YOUR DREAM
/// FORMALIZING YOUR DREAM

Facilitadoras:

MARÍA GIL / CARMEN BAENA

Ponente:

PALOMA CASTELLANO

VIE, 06/11 16:00h a 19:00h

Consejería de Economía,
Conocimiento, Empresas y
Universidad. C/ Johannes Kepler, 1.
Isla de la Cartuja/// **SEV**

TALLER #5

PLAN ESTRATÉGICO

/// TURNING YOUR DREAM INTO
REALITY

Facilitadoras:

**CARMEN BAENA / TERESA
SUÁREZ**

Ponente:

PILAR MANCHÓN

VIE, 13/11 16:00h a 19:00h

Consejería de Economía,
Conocimiento, Empresas y
Universidad. C/ Johannes Kepler, 1.
Isla de la Cartuja/// **SEV**

CLAUSURA

CLAUSURA #AWESPAIN

/// Recepción de diplomas
"DreamBuilder" — Dpto. de Estado
/// Cóctel — networking

SAB, 21/11 10:00h a 13:00h

c/ Guillem de Castro, 37 /// **VAL**

AGENDA /// COM. VALENCIANA

TALLER #1

IDEACIÓN Y MOONSHOOTING

/// STARTING YOUR DREAM
/// EXPLORING YOUR DREAM
/// PLANNING YOUR DREAM
/// MAKING YOUR DREAM

Facilitadoras:

ANA PÉREZ / LUZ ADELL

Ponente:

TERESA ALARCOS / DANIEL DANCAUSA

SAB, 26/09 16:00h a 19:00h
c/ Guillem de Castro, 37 /// VAL

TALLER #2

MARCA

/// MARKETING YOUR DREAM
/// PRICING YOUR DREAM
/// SELLING YOUR DREAM

Facilitadoras:

ANA PÉREZ / RAQUEL BERNAL

Ponente:

MARIO VEGA

SAB, 17/10 16:00h a 19:00h
c/ Guillem de Castro, 37 /// VAL

TALLER #3

CANVA

/// MANAGING YOUR DREAM
/// PROFITING YOUR DREAM
/// KEEPING TRACK YOUR DREAM

Facilitadoras:

LUZ ADELL / ANA PÉREZ

Ponente:

MAICA GIL

SAB, 24/10 16:00h a 19:00h
c/ Guillem de Castro, 37 /// VAL

TALLER #4

INVERSIÓN-PITCH

/// FUNDING YOUR DREAM
/// FORMALIZING YOUR DREAM

Facilitadoras:

RAQUEL BERNAL / ANA PÉREZ

Ponente:

TONO BRUSOLA / MELINA SÁNCHEZ

SAB, 07/11 16:00h a 19:00h
c/ Guillem de Castro, 37 /// VAL

TALLER #5

PLAN ESTRATÉGICO

/// TURNING YOUR DREAM INTO REALITY

Facilitadoras:

TERESA ALARCOS / ANA PÉREZ

Ponente:

ANA PÉREZ

SAB, 14/11 16:00h a 19:00h
c/ Guillem de Castro, 37 /// VAL

CLAUSURA

CLAUSURA #AWESPAIN

/// Recepción de diplomas
"DreamBuilder" — Dpto. de Estado
/// Cóctel — networking

SAB, 21/11 10:00h a 13:00h
c/ Guillem de Castro, 37 /// VAL

FACILITADORAS/ES Y PONENTES



TERESA ALARCOS

Consejera Independiente, Advisor
y Fundadora WSTARTUPC

@teresaalarcos

[linkedin.com/in/alarcos](https://www.linkedin.com/in/alarcos)

Presidenta y fundadora de W Startup Community.

Consejera independiente de varias empresas tecnológicas con especialización en Fintech, Big Data y Realidad Aumentada con más de 20 años de experiencia en empresas multinacionales (L’Oreal Paris, grupo Vivendi Paris, Lycos Europe, Yoigo, Eli Lilly y Ono) y 6 años como consejera y asesora en temas de buen gobierno corporativo.

Además es Doctora Cum Laude en temas jurídico-económicos de la Unión Europea y graduada por Harvard Business School, MBA Internacional en Esade Business School y licenciada en Medicina.

También Es miembro de la Comisión de Universidad I+D+i del Consorcio Blockchain Alastría y miembro de la red internacional de Directoras No Ejecutivas “Women Corporate Director”. Chapter leader/embajadora en España de Singularity University (Silicon Valley) y representante de la Red Internacional de Mujeres. Impulsora del “Primer Estudio y Prospección del Emprendimiento Digital Femenino” junto con el Instituto de la Mujer, Red.es, Ontsi).

Casada con Juanjo y madre de dos hijos, Juan e Ínigo. Una parte muy importante de su vida es inspirar y promover el liderazgo femenino digital, ser profesora de Universidad y conferenciante, así como colaborar con la Fundación Ronald McDonald.



ANA PÉREZ

CEO and Cofounder of
ForestChain, Cofounder of
Canard Drones

@anaiperezg

[linkedin.com/in/anaiperezg/](https://www.linkedin.com/in/anaiperezg/)

Emprendedora en serie y experta en innovación.

- CEO y cofundadora de ForestChain, startup que proporciona una solución para la trazabilidad de la Cadena de Custodia basada en blockchain, Industria 4.0 y digitalización para la industria forestal.

- CEO de Drone Hopper, startup que diseña, fabrica y vende drones de alta resistencia.

- Miembro de la Junta de asesores de Thegestor

- Miembro de la Junta de asesores de Eventance

- Cofundadora de Canard Drones, startup que proporciona soluciones para ayudas de navegación e inspecciones de aeropuertos utilizando drones.

Ingeniero aeroespacial y MBA en IE Business School. Experto en RPA (drones) y tecnologías emergentes.

Involucrada en el ecosistema de Startups, ayuda a otras compañías a despegar.

Miembro de asociaciones: W Startup Community, Spanish Startup Association

Mentor y profesor en Business School y Universities for Innovation / startups

18 años de experiencia multidisciplinaria en la industria aeroespacial como gerente de programas y jefe de ingeniería en Airbus. Desarrollo de negocios comerciales e internacionales.

FACILITADORAS/ES Y PONENTES



CARMEN BERNÁLDEZ

Presidenta Espacio HUMAN
SMART LAB

@carmenbernaldez
linkedin.com/in/
carmenbernaldezlara/

Profesional de Informática, con más de 25 años de experiencia en el sector TIC. Ha trabajado en varias compañías tecnológicas, nacionales e internacionales, desempeñando diferentes funciones, desde puestos de perfil técnico, pasando por roles de desarrollo de negocio, hasta la actualidad, donde coordina el área TIC del espacio Human Smart Lab.

Responsable de Relaciones Institucionales de la consultora Albert Leghiho. Consultora de innovación y TIC, en Proyectos de Innovación Social, Educación, Emprendimiento.

Promueve, colaborando en proyectos que facilitan la calidad de vida de las personas mediante la aplicación de soluciones TIC. Ha participado en 2017 como asesora en el Diagnóstico inicial de la situación de la mujer en el sector TIC andaluz para de la Junta de Andalucía.

Como experta, durante el 2017-18, ha participado en la iniciativa WomANDigital, impulsada por la Consejería de Economía, Conocimiento, Empresas y Universidad, como parte de la Estrategia TIC2020 de la Junta de Andalucía.

Ha sido co-creadora del desarrollo del Manifiesto "Por la Igualdad de Oportunidades en el Sector TIC". Ha participado como externa en el estudio de la Brecha digital de Género en el emprendimiento Rural de las empresarias y emprendedoras de Malagueñas, para el área de Igualdad de la Diputación de Málaga

Co-creadora del ForoEDS, donde se estudia, debate y reflexiona, sobre la mejora de la mujer en el Emprendimiento Digital.

Actualmente participa en el equipo consultor que desarrolla el Proyecto de creación la red de HUBs Digital MAREM, con la Diputación de Málaga.



RAQUEL BERNAL

Managing Partner Draper B1

@raquel_bernal
linkedin.com/in/raquel-bernal-
alonso-2912b048/

Arquitecta de formación. Desde que terminó la universidad, hace casi 20 años, ha estado emprendiendo. En 2011 se ligó al mundo de las startups como co-fundadora de arttroop.com

En 2015 pasó a formar parte del equipo de Bbooster como Managing Director del programa de aceleración de Bbooster. Durante esos años, ha sido la responsable de la selección y mentorización de más de 200 equipos seleccionados. Ser emprendedora, y trabajar codo a codo con las startups le ha permitido reconocer las fases críticas en las que se encuentran las startups en fase temprana.

En la actualidad es una de las pocas Consejeras mujeres de Gestoras de Capital Riesgo de España.

FACILITADORAS/ES Y PONENTES



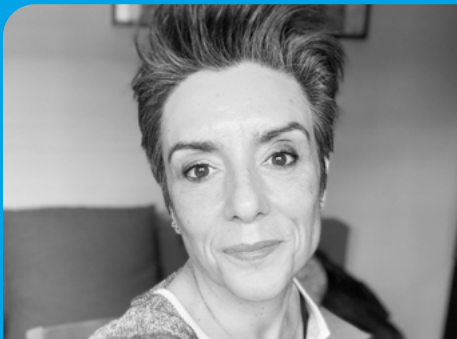
PILAR MANCHÓN

Research Strategy @googleAI
@pilarmanchon
linkedin.com/in/pilarmanchon

Pilar es doctora en Lingüística Computacional, dentro de la especialidad de sistemas de diálogo multimodales Inteligentes. También se formó en administración y gestión de empresas en San Telmo International Institute y la Sloan School of Management del MIT. Tiene un máster en Internalización de Negocios por la EOI.

En 2005, Pilar trabajó conjuntamente con el investigador Gabriel Amores, fundando una compañía en Sevilla: Indisys (Intelligent Dialogue Systems). Fue la encargada de dirigir y aplicar la estrategia con la que Indisys se convirtió en líder de mercado en el ámbito de las tecnologías de interacción persona-ordenador. Indisys obtuvo un alto grado de reconocimiento y una sólida reputación, gracias a la calidad de su servicio y en las soluciones que puso a disposición de los usuarios. Sus tecnologías y herramientas de procesamiento del lenguaje natural y de gestión de diálogo han sido reconocidas con premios a nivel internacional. Indisys se convirtió en la primera empresa española que fue adquirida por el gigante Intel.

Desde entonces ha trabajado para Intel, Amazon, Roku y ahora Google. Compagina su carrera profesional con la actividad de oradora motivacional. Habla, además, inglés, italiano, neerlandés y un poco de alemán.



CARMEN BAENA

Ingeniera Industrial especializada en Innovación y Desarrollo Estratégico.
@MCarmenBaena
linkedin.com/in/carmen-baena-sánchez/

Carmen Baena es Ingeniera Industrial y lleva 25 años vinculada profesionalmente al ámbito de la Innovación y la Tecnología, contando con una gran experiencia de gestión y directiva.

Colabora con profesionales y organizaciones tratando de aportar su conocimiento y experiencia con el objetivo de ayudarles a innovar más y mejor, fortaleciendo su capacidad de adaptarse a los continuos y cada vez más rápidos cambios del entorno, y aprovechando las oportunidades que ofrece la tecnología.

Además de su actividad de consultoría, forma parte de consejos de administración de empresas tecnológicas como consejera independiente, imparte clases en la Escuela Técnica Superior de Ingeniería de Sevilla y evalúa proyectos de investigación como experta para la Comisión Europea.

FACILITADORAS/ES Y PONENTES



LUZ ADELL

Managing Partner Draper B1

@LuzAdell_

[linkedin.com/in/luzadell/](https://www.linkedin.com/in/luzadell/)

Licenciada en Administración y Dirección de Empresas (UJI), Postgrado European Business Studies (Lessius University) y Máster en Estrategia (UV).

Con más de 10 años de experiencia en banca y gestión patrimonial (Bankia, Banif Santander, Antiba) e inversión privada en startups (Big Ban angels, Bbooster Ventures-Draper B1), especializándose en gestión de la innovación, análisis y seguimiento de inversiones. Además participa como business angel en 8 inversiones.

En la actualidad es Managing Partner y directora financiera en Draper B1, entidad gestora de capital riesgo con base en España.



TERESA SUÁREZ

Consultora de Comunicación y Marketing

@teresuarezm

[linkedin.com/in/teresa-suarez-martin](https://www.linkedin.com/in/teresa-suarez-martin)

Trabaja cada día para que las empresas y organizaciones consigan sus objetivos de comunicación, marketing y todos los relacionados (desarrollo de marca, ventas, atención al cliente, etc.) utilizando todos los formatos y canales que están a su disposición como Internet, Social Media, Comunicación corporativa, Audiovisual, Comunicación Interna, y todos los que están por crear de forma planificada en estrategias 360.

Forma a profesionales para que le saquen el máximo partido a sus habilidades y a las herramientas de comunicación y para que lo apliquen en su marca personal y de empresa o institución. Además de la formación In Company adaptada a las necesidades de las empresas, actualmente colabora con entidades como la Universidad de Sevilla, Universidad de Cádiz, Cámara de Comercio de Sevilla, Cámara de Comercio de Huelva y el Instituto Cajazol.

Le atraen la comunicación de startups, el emprendimiento y los eventos en los que conocer a profesionales y no parar de crecer y crear.

FACILITADORAS/ES Y PONENTES



MARÍA GIL

Manager GoHub Andalucía

@MariaGilCabrera

[linkedin.com/in/mariagilcabrera/](https://www.linkedin.com/in/mariagilcabrera/)

Más de 10 años de experiencia en la gestión de la tecnología para servir a la transformación digital de las empresas. He tenido la oportunidad de dirigir áreas técnicas y comerciales, liderar equipos y diseñar y desarrollar estrategias al frente de una startup de Internet de las Cosas. Ingeniera de Teleco y MBA por San Telmo Business School.

Actualmente formo parte del equipo gestor de GoHub, el hub de Innovación Abierta de Global Omnium. Dirijo el programa en Andalucía. También soy responsable de desarrollo de negocio de Global Omnium en la región, introduciendo soluciones tecnológicas en empresas de agua, industria y Smart Cities.

Optimista por naturaleza, a los proyectos en los que me envuelvo apporto ilusión, pasión y compromiso.



MAICA GIL

Founder Heroikka and Founder
San Francisco International
Women Entrepreneurs Forum

@be_heroikka

[linkedin.com/in/maicagil/](https://www.linkedin.com/in/maicagil/)

Fundadora y organizadora del Foro Internacional de Mujeres Emprendedoras de San Francisco y cofundadora en Heroikka.

La experiencia de Maica en emprendimiento, gobierno y organizaciones sin fines de lucro la ha ayudado a crear una plataforma para que diversas organizaciones internacionales colaboren, compartan recursos y den visibilidad a varios proyectos e iniciativas, nuevas empresas y negocios específicos para mujeres en el Foro Internacional de Mujeres Emprendedoras de San Francisco .

Como cofundadora de Heroikka, Maica es apasionada y está comprometida a cerrar la brecha conectando proyectos liderados por mujeres, sistemas de financiación y apoyo en todo el mundo. También forma parte del Consejo de Administración de la "Asociación de Cámaras de Comercio y Asociaciones Empresariales de Europa Europea" y cofundadora de la Cámara de Comercio de California - España.

FACILITADORAS/ES Y PONENTES



PALOMA CASTELLANO

Directora Wayra Madrid

@bloodymary

[linkedin.com/in/paloma-castellano-820269/](https://www.linkedin.com/in/paloma-castellano-820269/)

Directora de Wayra Madrid. Wayra, parte de Telefónica, es el centro de innovación abierta más global, conectado y tecnológico del mundo.

Paloma es Executive MBA por el IE Business School e Ingiera Superior en Informática por la UCM. Empezó su carrera profesional en Microsoft, incorporándose después a Telefónica como Product Manager. Después de varios años lanzando y gestionando productos innovadores como la televisión móvil se trasladó a Telefónica China. De vuelta a España, se encargó del desarrollo del negocio de Banda Ancha Móvil. En 2011 se unió a Wayra para colaborar en el lanzamiento global. Actualmente es la Directora de Wayra Madrid



TONO BRUSOLA

Founder at Fundsfy, Housers, Lemonkey, Hipoo.

@tonobrusola

[linkedin.com/in/tonobrusola/](https://www.linkedin.com/in/tonobrusola/)

Consultor, ejecutivo y emprendedor con gran experiencia en estrategia comercial, marketing, ventas y finanzas.

Con 14 años de experiencia internacional en la creación y crecimiento de negocios en las industrias de Telecomunicaciones Móviles (MNO / MVNO), Tecnología, Internet y Publicidad Móvil.

Ha vivido y trabajado en Europa, Sudamérica, Asia y Medio Oriente.

FACILITADORAS/ES Y PONENTES



MELINA SÁNCHEZ

Impact Tech Venture Capital
Presidenta European Horizons

@Melina__Sanchez
[linkedin.com/in/
melinasanchezmontanes/](https://www.linkedin.com/in/melinasanchezmontanes/)

Emprendedora con experiencia en el sector no lucrativo, público, y privado - financiero. Interesada en la intersección del mundo del impacto, del capital de riesgo (venture capital) y de las tecnologías emergentes. Graduada de Harvard, Dartmouth y Yale.

Actualmente en búsqueda de nuevos retos. Dadas las restricciones de movilidad y migratorias por el mundo, abierta a oportunidades en el ámbito de venture capital, inversiones de impacto y emprendimiento (startup) en Europa.



DANIEL DANCAUSA

Dealflow Manager en Lanzadera

@DDancausa
[linkedin.com/in/danieldancausa/](https://www.linkedin.com/in/danieldancausa/)

Licenciado en Administración y Dirección de Empresas por la Universidad Carlos III de Madrid y Master en Auditoría y Finanzas por ICADE Business School.

Ha desarrollado su carrera como auditor en PwC y controller en Management Solutions así como en el sector emprendedor con su propio proyecto, como consultor de fundraising en Intellectium y como director financiero y de desarrollo de negocio en Sheetgo.

Como parte del equipo de captación y selección, su misión en Lanzadera es analizar y seleccionar a los mejores proyectos del ecosistema emprendedor español.

FACILITADORAS/ES Y PONENTES



MARIO VEGA

CCO en acute&creative

@vegadier

[linkedin.com/in/mariovegatamayo/](https://www.linkedin.com/in/mariovegatamayo/)

Licenciado en arquitectura por la UPV de Valencia y Master en diseño para la comunicación por el CEU de Madrid. Completó sus estudios de branding en la escuela Masterbrand y está en formación continua en la escuela online de IDEO, creadores de la metodología Design Thinking.

Curiosidad y humanismo definen la forma que tiene de enfrentarse al trabajo. Vive en constante transformación, buscando nuevas formas de mejorar la creación y gestión de la marca, siempre tratando de poner los factores humanos en primer lugar.

Desde Madrid co-lidera el Brand Studio Acute & Creative donde desarrolla labores de consultoría de marca y diseño estratégico para marcas de diversos sectores como Carrefour, Affelou, Cambridge University Press, Unicef, así como para multitud de proyectos de emprendimiento tecnológico.

Solicita tu beca en la web de
[W Startup Community](#)

Una iniciativa de



En colaboración con

