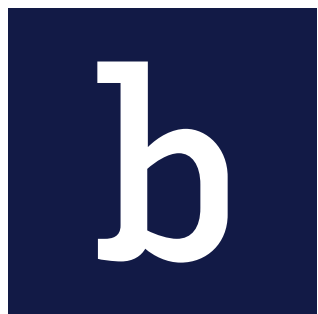


Guía de uso de la tipografía

MALACITANA



MPRE NOS QUEDA
EPTIEMBR
ang zum virtuellen Camp
tival de Cine Fantást
VEUČILIŠT
udeamus igitu
ěj hezký de
pus Universitario de Teati
OSGRADO
s det någon här som talar span
VERSITAS MALACITA
search·GROUP
BEGA*RIUM

~Malacitana~

MALACITANA, nueva tipografía corporativa propia de la Universidad de Málaga, es la base de partida de una familia tipográfica multilingüaje de libre uso para toda la comunidad universitaria. La matriz está compuesta por seis series (Light, Light-italic, Regular, Italic, Bold, Bold-italic) que facilitan su aplicación en diferentes contextos prácticos. Cada serie ofrece más de 600 caracteres (mayúsculas, minúsculas, versalitas, cifras de ojo antiguo y tabulares, signos matemáticos, símbolos, ligaduras y diacríticos..) que posibilitan su uso diverso y ofrecen una amplia cobertura lingüística.

A la familia tipográfica de partida se le añade un desarrollo complementario, la MALACITANA SANS. Se trata de una variante lineal (sans serif) de tipo humanista, compuesta por otras seis series completas (actualmente en proceso de desarrollo). MALACITANA y MALACITANA SANS conforman en conjunto una superfamilia compuesta por 12 series y más de 7.600 caracteres.

TIPOGRAFÍA PROPIA

La familia tipográfica MALACITANA se podrá utilizar en todo el material promocional corporativo de la Universidad de Málaga, tanto en soporte físico como digital:

- Cartelería
- Material promocional
- Redes sociales
- Revistas y publicaciones corporativas
- Recursos gráficos
- Presentaciones corporativas
- Multimedia
- Merchandising

De momento no está previsto su uso ni para la señalética ni para los documentos administrativos oficiales. Estos desarrollos concretos se determinarán en una segunda fase de implantación, con su incorporación en el manual de identidad visual de la UMA.

Aa Aa Aa

Aa Aa Aa

MALACITANA LIGHT

ABCDEFGHIJKLMNOPQRSTUVWXYZ
abcdefghijklmnopqrstuvwxyz0123456789

Aa

MALACITANA

ABCDEFGHIJKLMNOPQRSTUVWXYZ
abcdefghijklmnopqrstuvwxyz0123456789

Aa

MALACITANA BOLD

ABCDEFGHIJKLMNOPQRSTUVWXYZ
abcdefghijklmnopqrstuvwxyz0123456789

Aa

MALACITANA LIGHT ITALIC

ABCDEFGHIJKLMNOPQRSTUVWXYZ
abcdefghijklmnopqrstuvwxyz0123456789

Aa

MALACITANA ITALIC

ABCDEFGHIJKLMNOPQRSTUVWXYZ
abcdefghijklmnopqrstuvwxyz0123456789

Aa

MALACITANA BOLD ITALIC

***ABCDEFGHIJKLMNOPQRSTUVWXYZ
abcdefghijklmnopqrstuvwxyz0123456789***

Aa

MALACITANA SANS LIGHT

ABCDEFGHIJKLMNOPQRSTUVWXYZ
abcdefghijklmnopqrstuvwxyz0123456789

Aa

MALACITANA SANS

ABCDEFGHIJKLMNOPQRSTUVWXYZ
abcdefghijklmnopqrstuvwxyz0123456789

Aa

MALACITANA SANS BOLD

ABCDEFGHIJKLMNOPQRSTUVWXYZ
abcdefghijklmnopqrstuvwxyz0123456789

Aa

MALACITANA SANS LIGHT ITALIC

ABCDEFGHIJKLMNOPQRSTUVWXYZ
abcdefghijklmnopqrstuvwxyz0123456789

Aa

MALACITANA SANS ITALIC

ABCDEFGHIJKLMNOPQRSTUVWXYZ
abcdefghijklmnopqrstuvwxyz0123456789

Aa

MALACITANA SANS BOLD ITALIC

ABCDEFGHIJKLMNOPQRSTUVWXYZ
abcdefghijklmnopqrstuvwxyz0123456789

Aa

ESTILOS

Para la aplicación de la tipografía propia de la UMA en la edición y composición textos en publicaciones y corporativas se recomienda la combinación de las variantes Malacitana y Malacitana Sans para la sección, el subtítulo, la entrada y el cuerpo de texto, siguiendo estas proporciones.

Para los cuerpos de texto extensos se utilizará siempre la variante Malacitana Sans Regular por su diseño ligero y su legibilidad.

SECCIÓN

Malacitana Sans 11 pt

TITULAR

Malacitana Bold 40 pt

SUBTÍTULO

Malacitana 18 pt

**Xim que modita quis di untiur magnis utem simu sae
quis voloribus sitibea ritae. Ed et que por molupisqui
qui int mil intistis enditio con culpa velibus.**

Malacitana Sans Bold 13 pt

Estotate lacipicimus sam harchil iquam, quidit, si ipiendus, omnis dolor adisti corersp ernatas perferia dolum facerib uscium hilluptatust voluptatur?. Ferume es et ipit laccaecus et, quis essimpe llorum re audae num aspicit ea nimus. Num aliquid elignis asit ut quis ium asit adi recus, optin nonsequ atiatist explaceris is aut rat eaqui quis et lam eatempor aut maxim facidebit que velique excessimus seditaqui ut enemod quat.

Malacitana Sans 11 pt

Itam ilitate mporum repudae simus eatur sitatur accum sam corehenduci con ne paria nonserumqui ut maios quiamet venis min nihil mil molupti scient, te volescil magnam que ommosanis nulparum.

3

EJEMPLOS DE APLICACIÓN

TIPOGRAFÍA PROPIA DE LA UMA

MALACITANA SANS REGULAR

ABCDEFGHIJKLMNOPQRSTUVWXYZ
abcdefghijklmnopqrstuvwxyz0123456789

MALACITANA SANS ITALIC

*ABCDEFGHIJKLMNOPQRSTUVWXYZ
abcdefghijklmnopqrstuvwxyz0123456789*

MALACITANA SANS BOLD

**ABCDEFGHIJKLMNOPQRSTUVWXYZ
abcdefghijklmnopqrstuvwxyz0123456789**

MALACITANA SANS BOLD ITALIC

***ABCDEFGHIJKLMNOPQRSTUVWXYZ
abcdefghijklmnopqrstuvwxyz0123456789***

MALACITANA SANS LIGHT

ABCDEFGHIJKLMNOPQRSTUVWXYZ
abcdefghijklmnopqrstuvwxyz0123456789

MALACITANA SANS LIGHT ITALIC

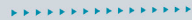
*ABCDEFGHIJKLMNOPQRSTUVWXYZ
abcdefghijklmnopqrstuvwxyz0123456789*



UNIVERSIDAD DE MÁLAGA | uma.es



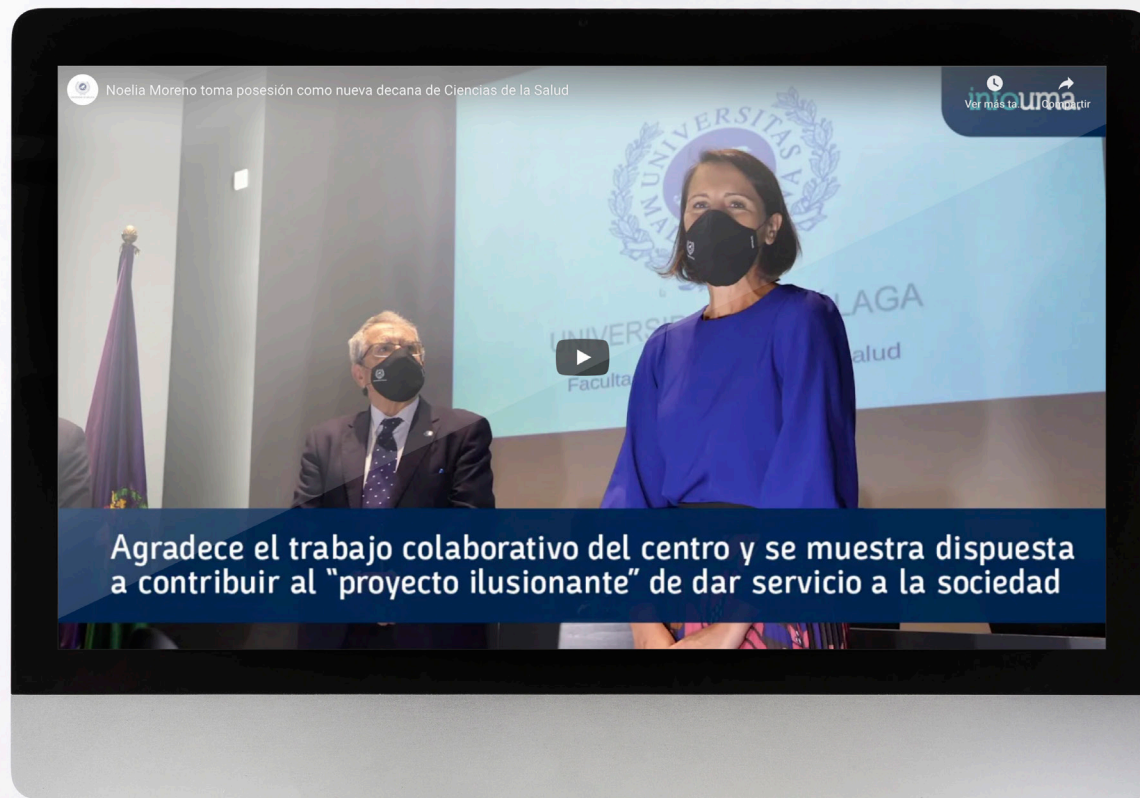
**El valor seguro
de la formación**



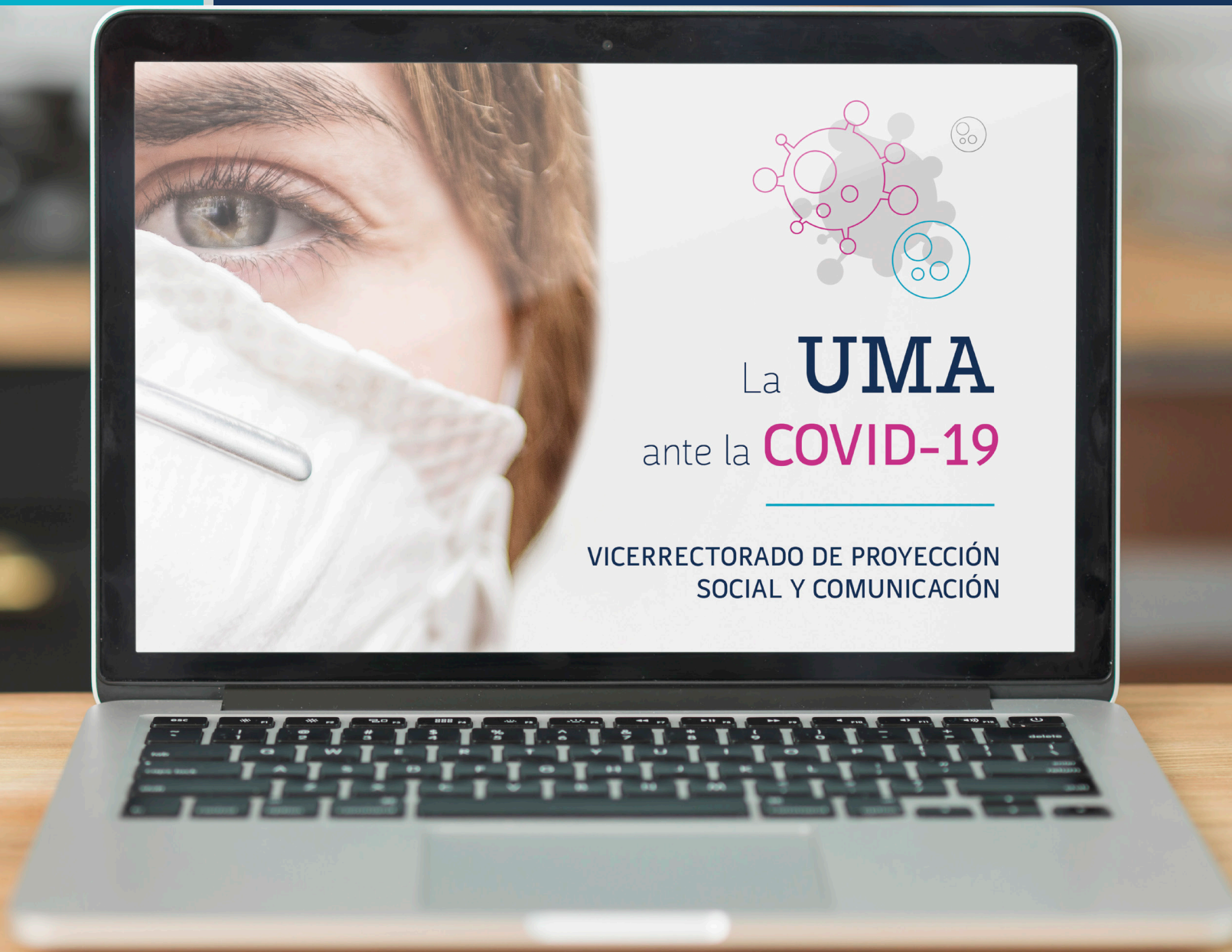
Curso 2020-2021







Agradece el trabajo colaborativo del centro y se muestra dispuesta a contribuir al "proyecto ilusionante" de dar servicio a la sociedad



La **UMA**
ante la **COVID-19**

VICERRECTORADO DE PROYECCIÓN
SOCIAL Y COMUNICACIÓN

TÍTULO DE LA PRESENTACIÓN



TÍTULO

Subtítulo

Lorem ipsum dolor sit amet, consectetur adipiscing elit. Praesent fringilla egestas dui, a sollicitudin ex porta nec. Nulla magna enim, fermentum ac hendrerit molestie, iaculis vitae dolor. Lorem ipsum dolor sit amet, consectetur adipiscing elit. Nullam ornare lacinia tortor non pretium. Vestibulum lacus turpis, condimentum vitae est in, faucibus convallis odio. Quisque nec sem sit amet odio ullamcorper porta sit amet in mi. Suspendisse gravida faucibus viverra. Class aptent taciti sociosqu ad litora torquent per conubia nostra, per inceptos himenaeos.

2345678690

UNIVERSITAS

UNIVERSITATIS MALACITANA

MÁLAGA

ACTIVITATIS

UNIVERSITAS