

61M

C1

C2

C3

C4

C5

C6

C7

C8

C9

C10

P1

P2

P3

P5

P4

P6

S11

S7

S2

S1

S3

S4

S5

S6

S7

S8

S9

S10

C19

C18

C17

C16

C15

C14

C13

C12

C11

ESCALA 1:100

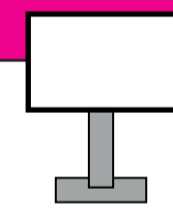
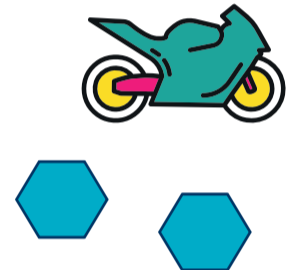
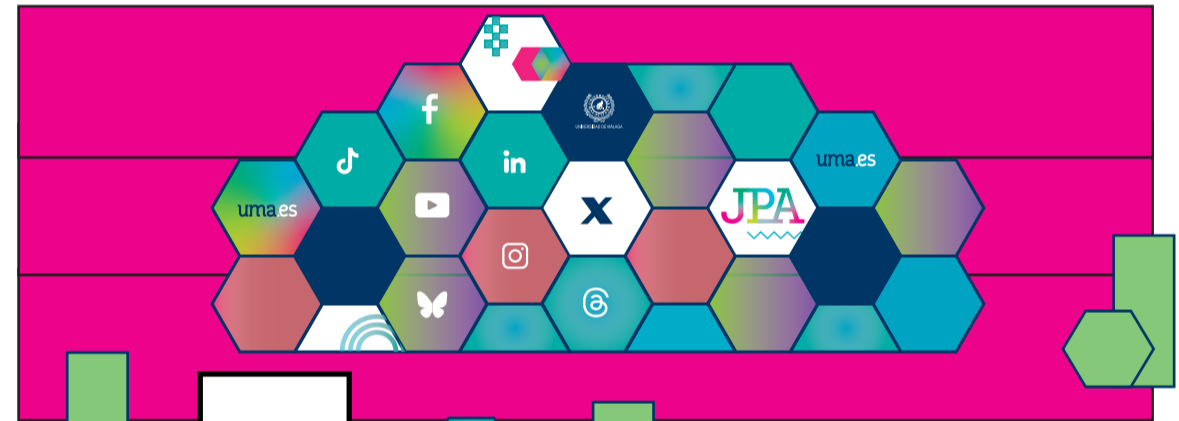
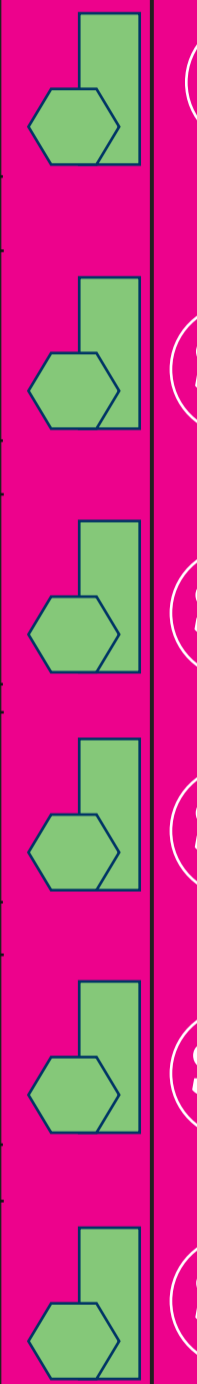
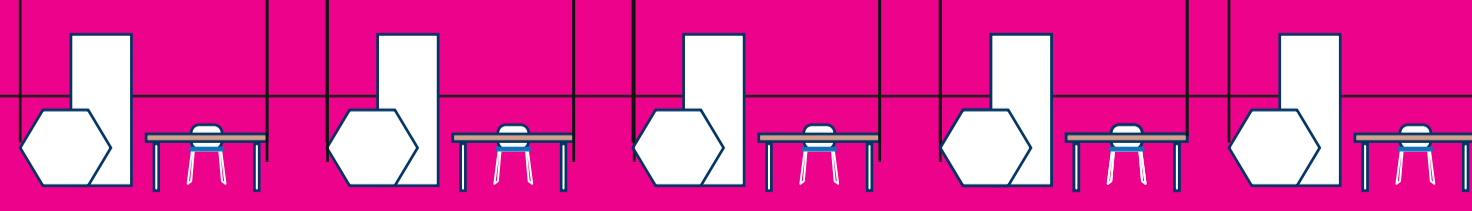
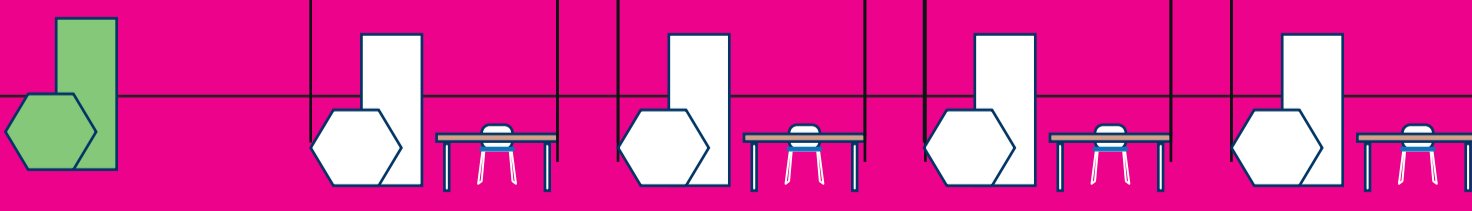
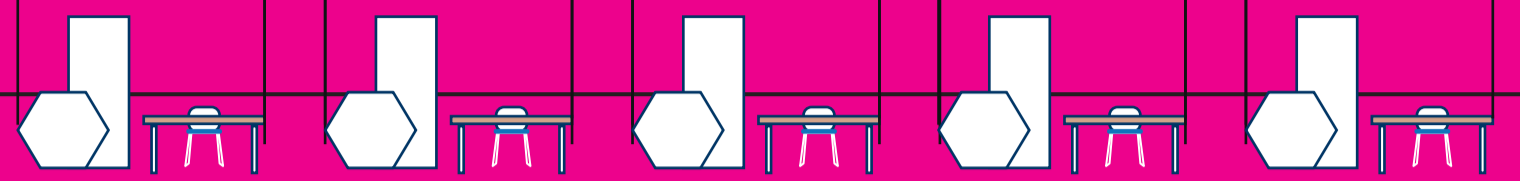
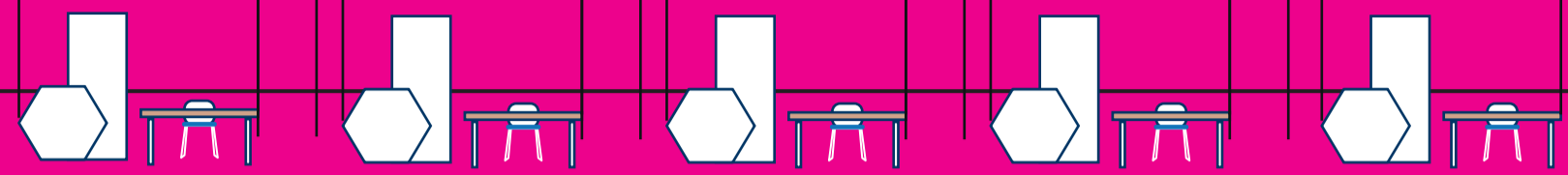
32,66 mm 8 mm 32,66 mm 8 mm 32,66 mm 8 mm 32,66 mm 8 mm 32,66 mm

32,66 mm 8 mm 32,66 mm 8 mm 32,66 mm 8 mm 32,66 mm 8 mm 32,66 mm

32,66 mm 8 mm 32,66 mm 8 mm 32,66 mm 8 mm 32,66 mm

32,66 mm 8 mm 32,66 mm 8 mm 32,66 mm 8 mm 32,66 mm 32,66 mm

25,11 mm 25,11 mm 25,11 mm 25,11 mm 25,11 mm 8 mm 25,11 mm



LISTADO POR ÁREAS DE CONOCIMIENTO:

CENTROS

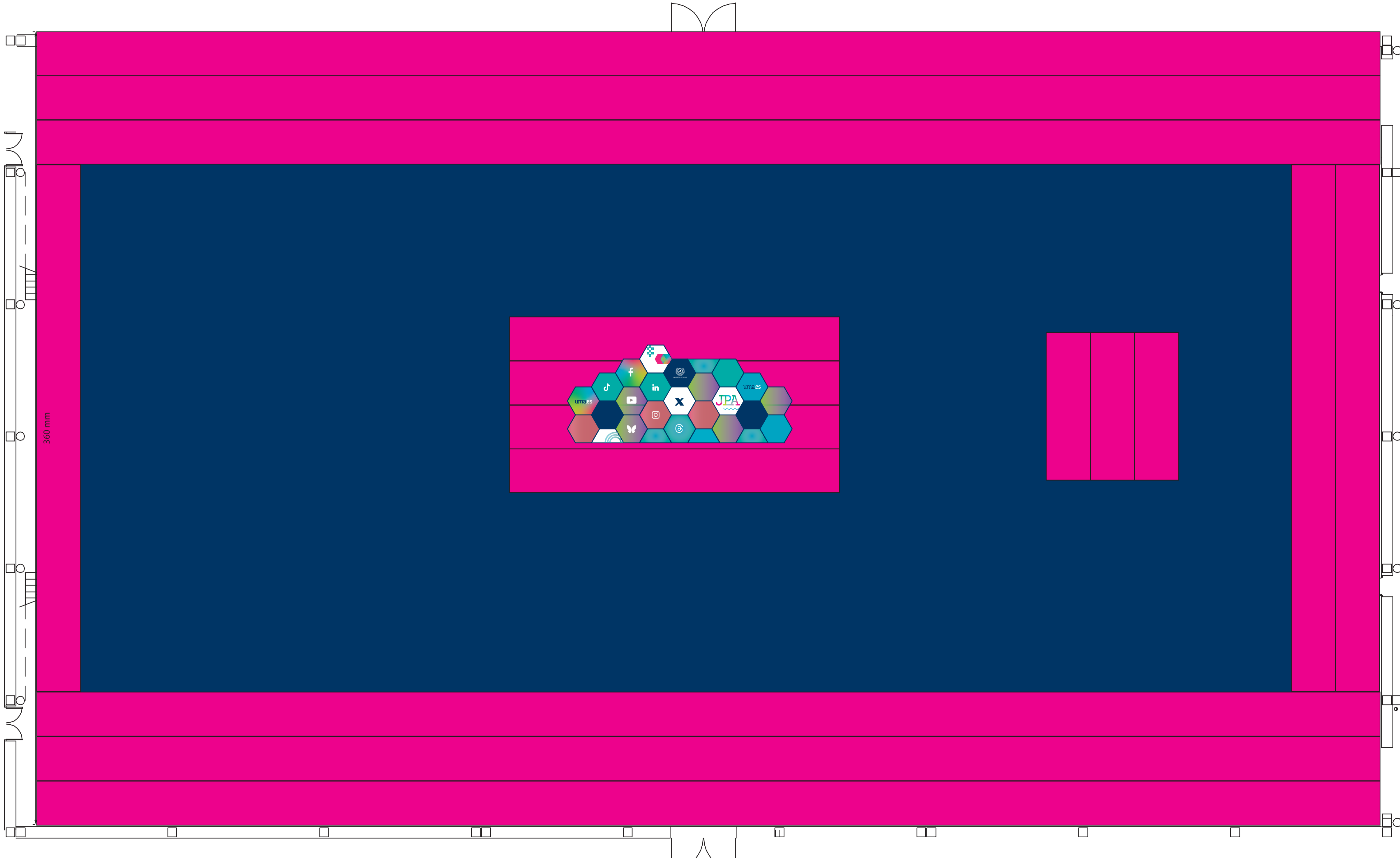
- C1. Facultad de Ciencias
- C2. ETS de Ingeniería Informática
- C3. ETS de Ingeniería de Telecomunicación
- C4 ETS de Arquitectura
- C.5 Escuela de Ingenierías Industriales
- C.6 Facultad de Ciencias de la Salud
- C.7 Facultad de Psicología y Logopedia
- C.8 Facultad de Medicina
- C.9 Centro de Enfermería Virgen de la Paz (Ronda)
- C.10 Facultad de Bellas Artes
- C.11 Facultad de Filosofía y Letras
- C.12 Facultad de Marketing y Gestión
- C.13 Facultad de Turismo
- C.14 Facultad de Ciencias de la Educación
- C.15 Facultad de Ciencias de la Comunicación
- C.16 Facultad de Económicas y Empresariales
- C.17 Facultad de Estudios Sociales y del Trabajo
- C.18 Centro de Magisterio María Inmaculada
- C.19 Facultad de Derecho

SERVICIOS

- S.1 INFOUMA
- S.2 OAE
- S.3 ASOCIACIONES DE ESTUDIANTES
- S.4 Igualdad y Política Social
- S.5. Deportes UMA
- S.6 Biblioteca Universitaria
- S.7 UMA EXPERIENCE
- S.8 Acceso /Becas
- S.9 Relaciones Internacionales
- S.10 Cultura
- S.11 CEUMA

PATROCINADORES

- P.1 FGUMA
- P.2 Ayuntamiento de Málaga
- P.3 Diputación
- P.4 ACADEMIA ANDALUCÍA
- P.5 RESIDENCIAS UNIVERSITARIAS
- P.6 PROTECCIÓN CIVIL



360 mm

