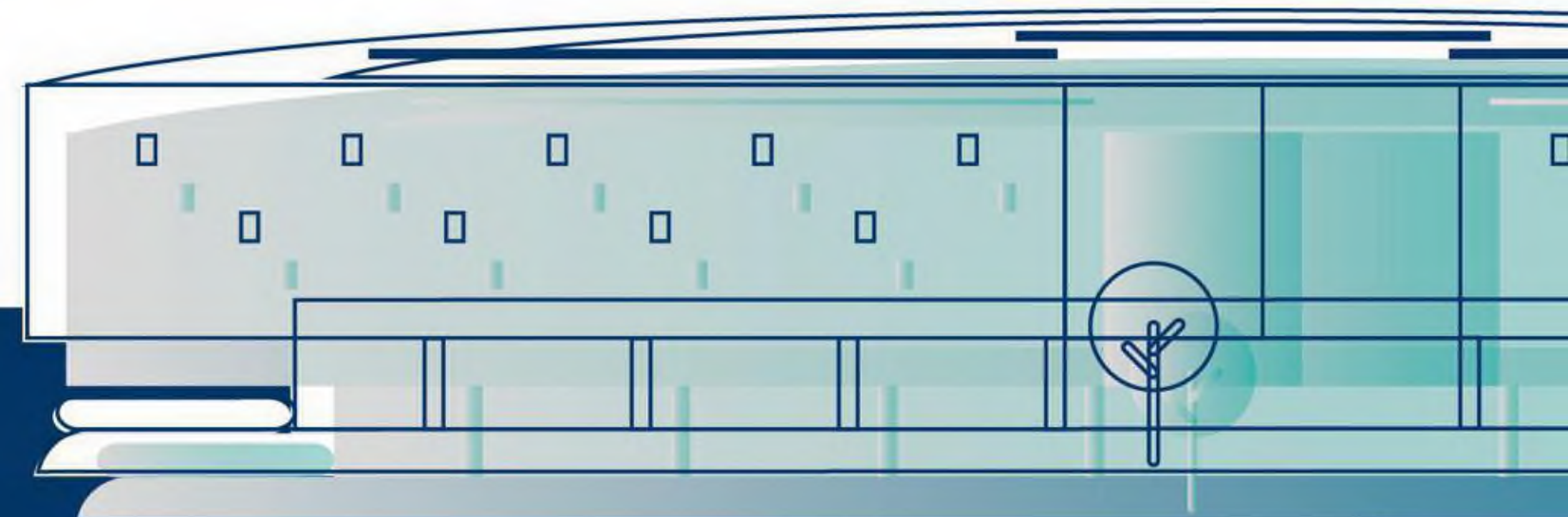




UNIVERSIDAD
DE MÁLAGA

| **uma.es**

Departamento de
Psicología Social, Trabajo Social y Servicios Sociales y
Antropología Social



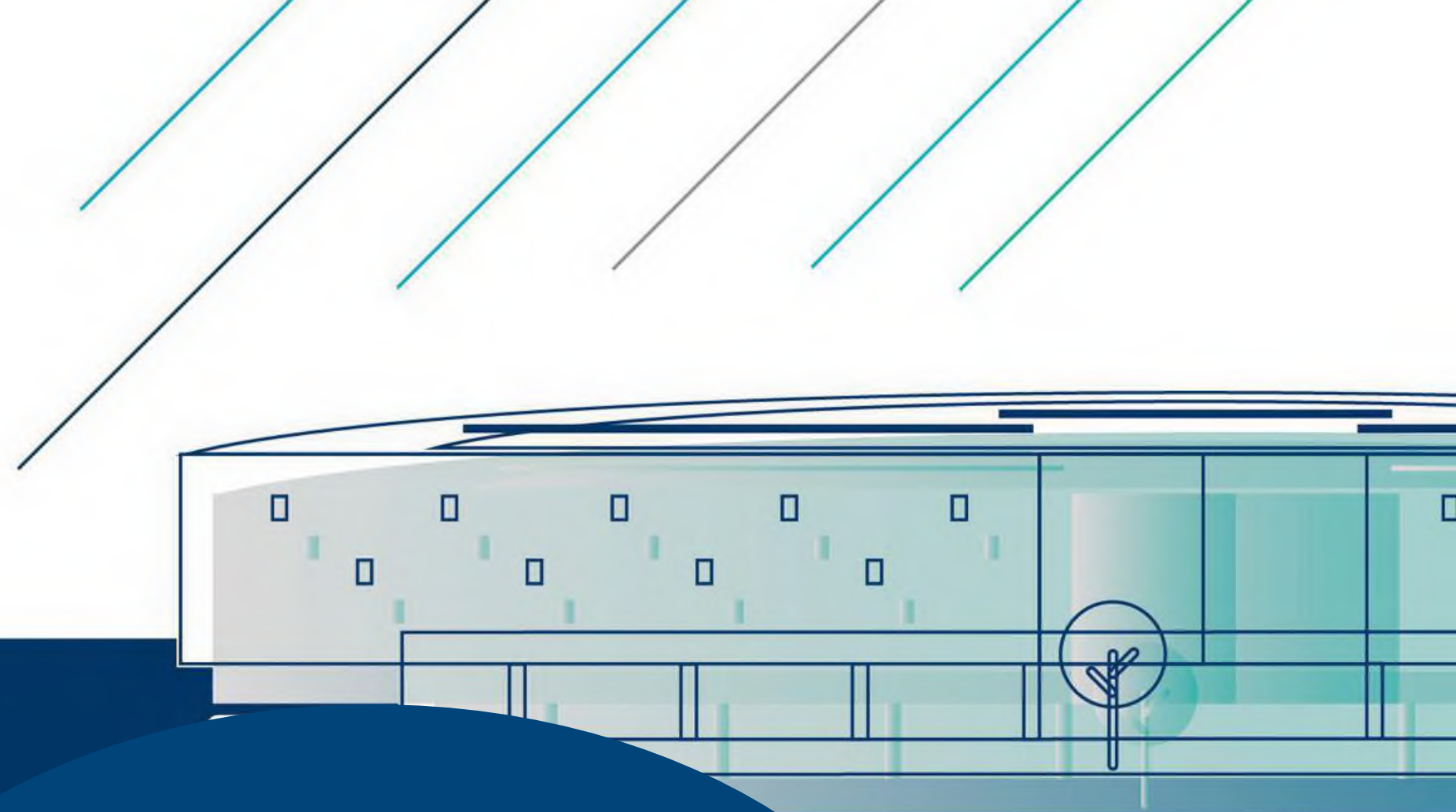
**MEMORIA CURSO
2022 2025**

Comprometidas y comprometidos con la
docencia, la investigación y la sociedad, desde la
universidad pública.



UNIVERSIDAD
DE MÁLAGA

| **uma.es**



ESTRUCTURA

ÁREAS DE CONOCIMIENTO

Psicología Social
Trabajo Social y Servicios Sociales
Antropología Social



UNIVERSIDAD
DE MÁLAGA



uma.es

DIRECCIÓN

Directora: (hasta el 5 de marzo de 2025)

Profesora María de las Olas Palma
García

Subdirectora:

Profesora Patricia García Leiva

Secretario:

Profesor Francisco Javier Alcalde
Hoyos

Director: (a partir del 6 de marzo de 2025)

Profesor Rafael Arredondo Quijada
Subdirector:

Profesor Gianluigi Moscato

Secretaria:

Profesora María José Martos
Méndez

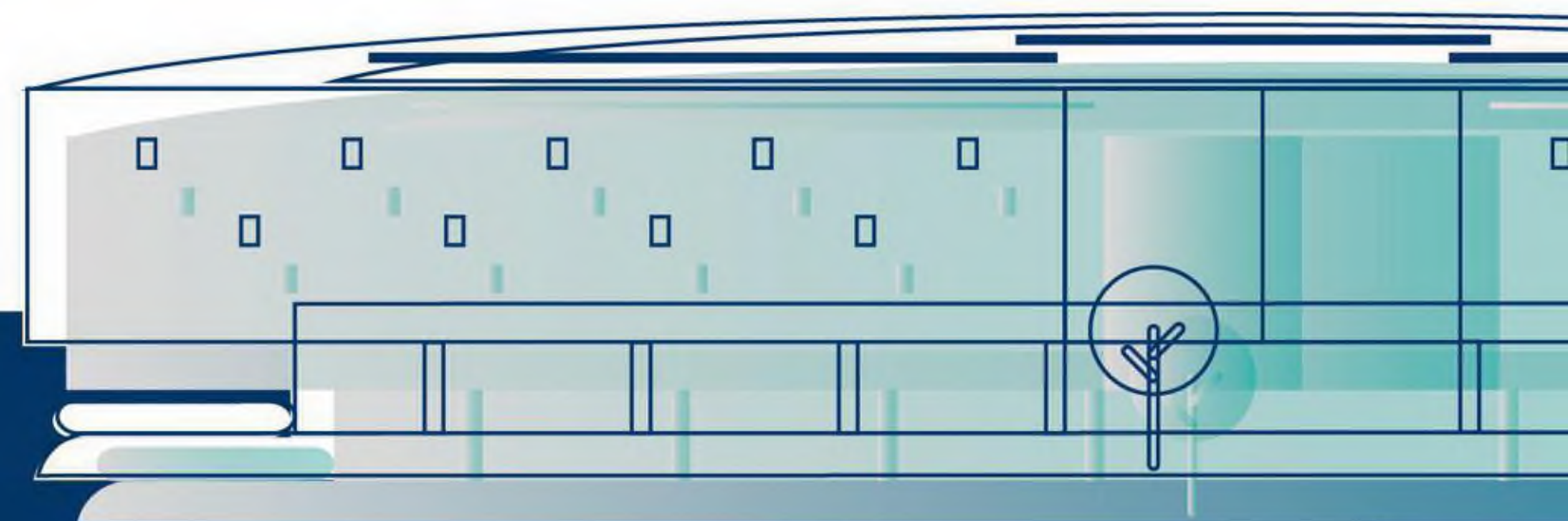
Sedes Administrativas

**Facultad de Psicología y
Logopedia**

Martín Montenegro Cabrera

**Facultad de Estudios Sociales y
del Trabajo**

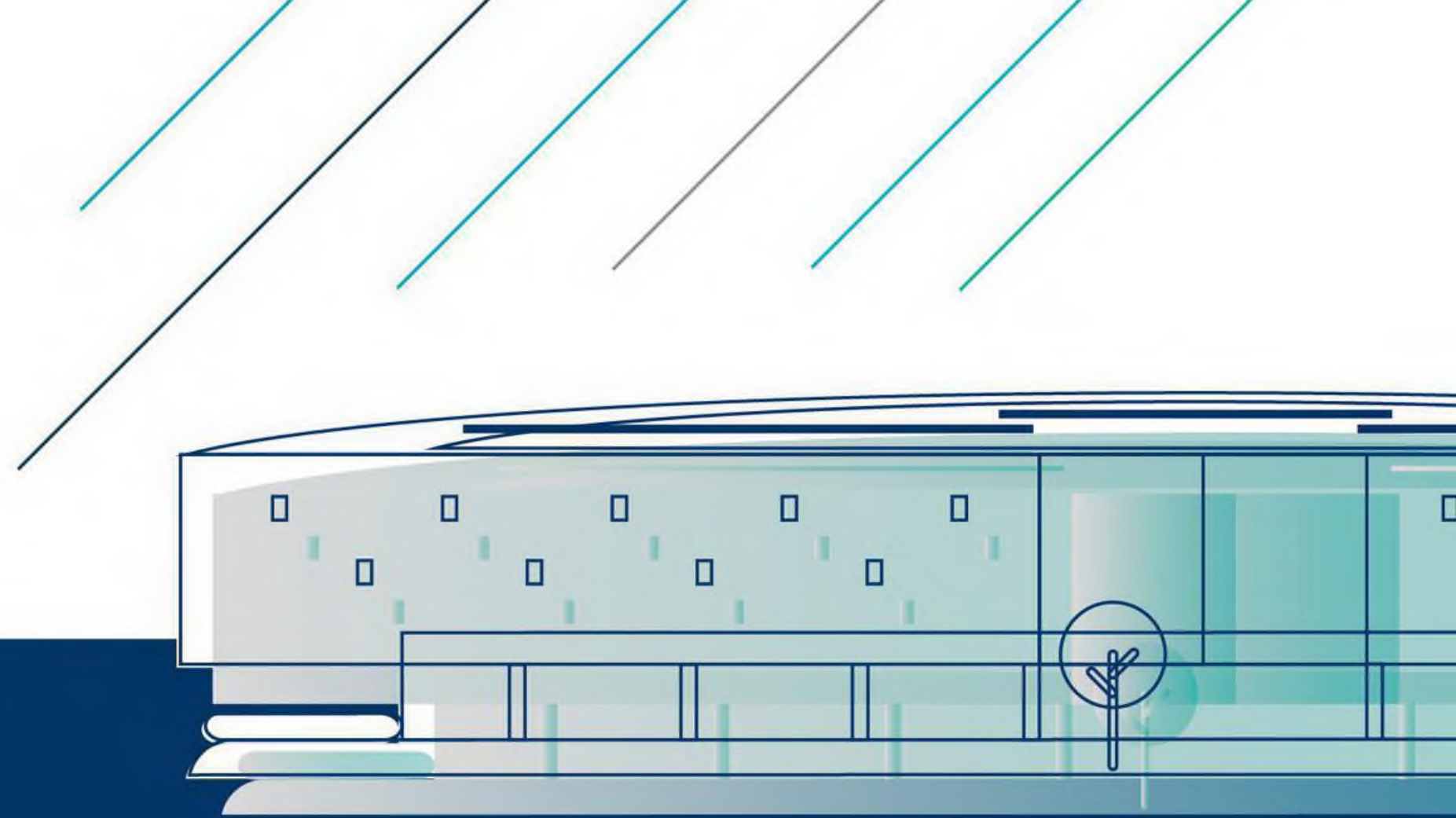
Araceli Serrano Jiménez





UNIVERSIDAD
DE MÁLAGA

| **uma.es**



Con docencia en 11 centros
de la Universidad de Málaga



UNIVERSIDAD
DE MÁLAGA

| **uma.es**

**FACULTAD DE CIENCIAS
ECONÓMICAS Y
EMPRESARIALES**

**FACULTAD DE
FILOSOFÍA Y LETRAS**

**FACULTAD DE
DERECHO**

**FACULTAD DE CIENCIAS
DE LA COMUNICACIÓN**

**FACULTAD DE CIENCIAS
DE LA EDUCACIÓN**

**FACULTAD DE
PSICOLOGÍA Y
LOGOPEDIA**

**FACULTAD DE ESTUDIOS
SOCIALES Y DEL
TRABAJO**

**ESCUELA DE
INGENIERÍAS
INDUSTRIALES**

**FACULTAD DE
MARKETING Y GESTIÓN**

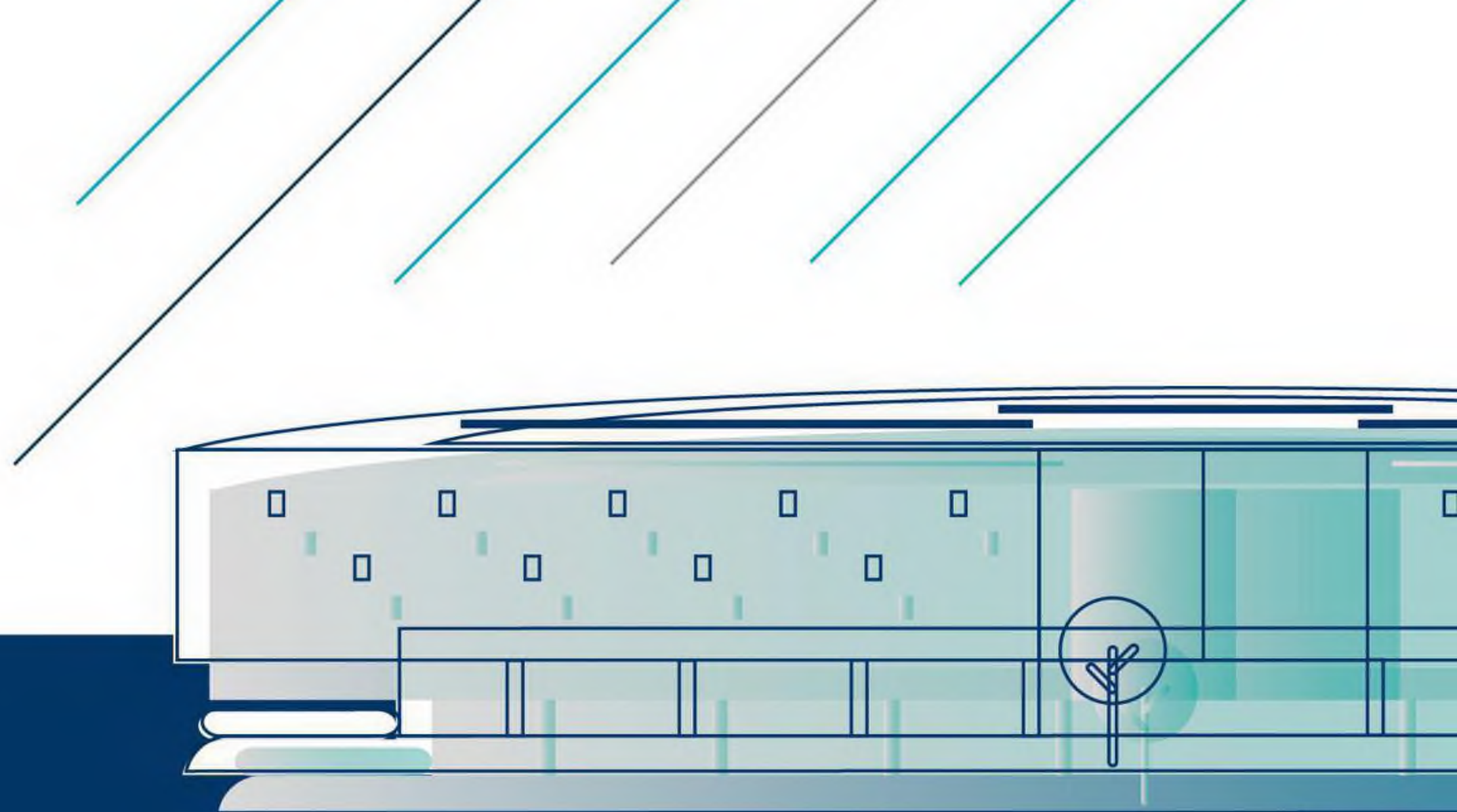
**FACULTAD DE CIENCIAS
DE LA SALUD**

FACULTAD DE TURISMO



UNIVERSIDAD
DE MÁLAGA

| uma.es



Contribuyendo a la formación en
titulaciones de grado (20) y posgrado (12).

Un total de 32 titulaciones.

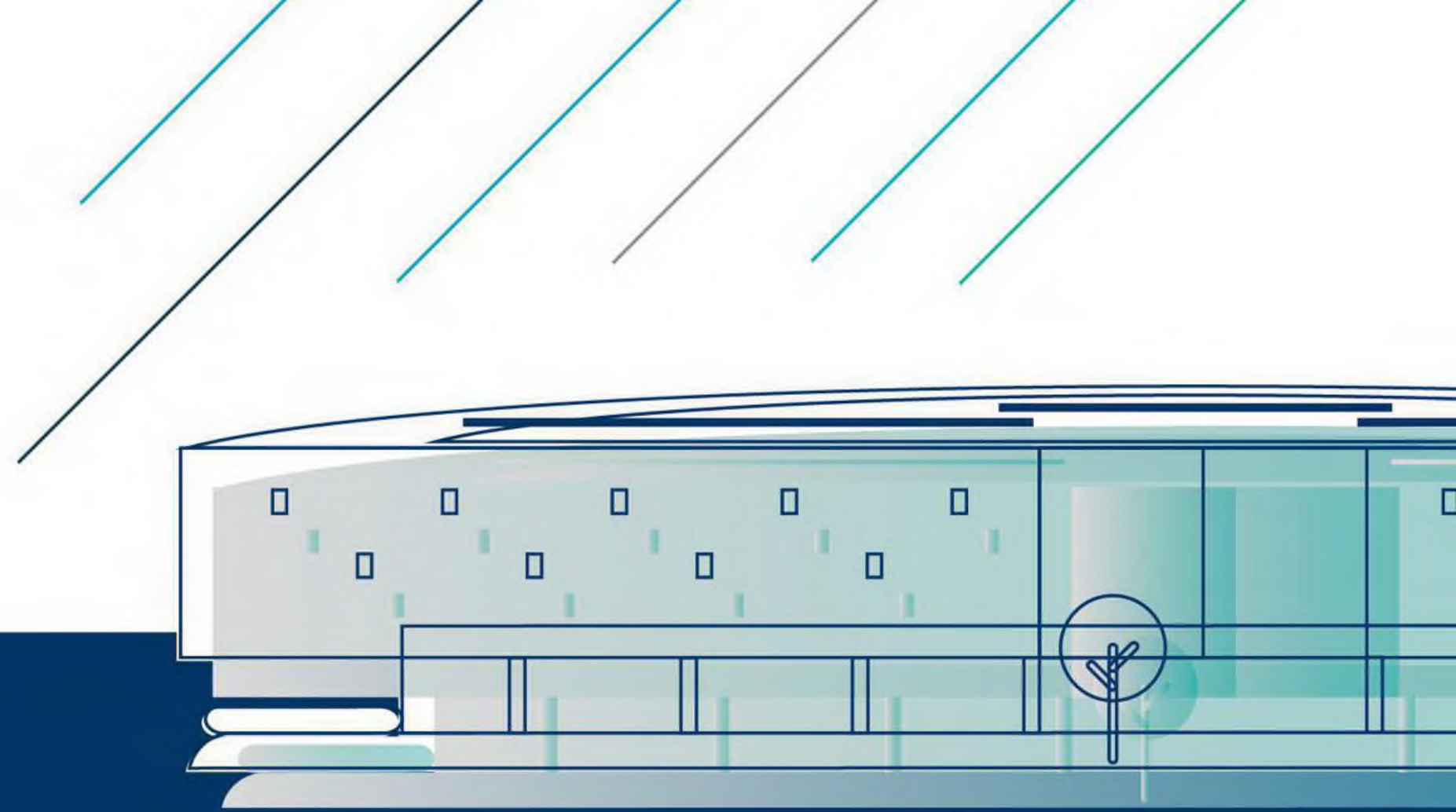


UNIVERSIDAD
DE MÁLAGA

| uma.es

TITULACIONES DE GRADO

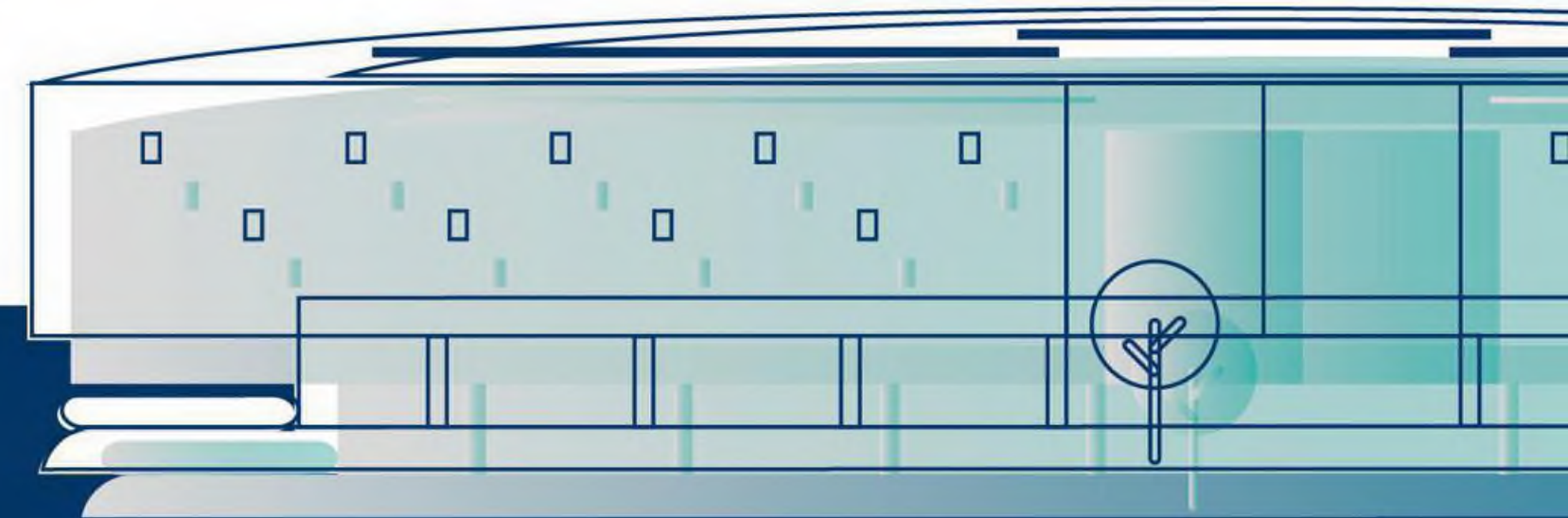
- Graduado/a en Geografía y Gestión del Territorio
- Graduado/a en Geografía y Gestión del Territorio + Historia
- Graduado/a en Criminología
- Graduado/a en Derecho + Criminología
- Graduado/a en Ciencias Políticas y de la Administración + Periodismo
- Graduado/a en Comunicación Audiovisual
- Graduado/a en Periodismo
- Graduado/a en Ciencias de La Actividad Física y del Deporte
- Graduado/a en Educación Social
- Graduado/a en Psicología
- Graduado/a en Psicología + Logopedia
- Graduado/a en Estudios de Asia Oriental
- Graduado/a en Relaciones Laborales y Recursos Humanos
- Graduado/a en Trabajo Social
- Graduado/a en Marketing e Investigación de Mercados
- Graduado/a en Enfermería
- Graduado/a en Podología
- Graduado/a en Terapia Ocupacional
- Graduado/a en Ciencias Gastronómicas y Gestión Hotelera
- Graduado/a en Turismo





UNIVERSIDAD
DE MÁLAGA

| **uma.es**



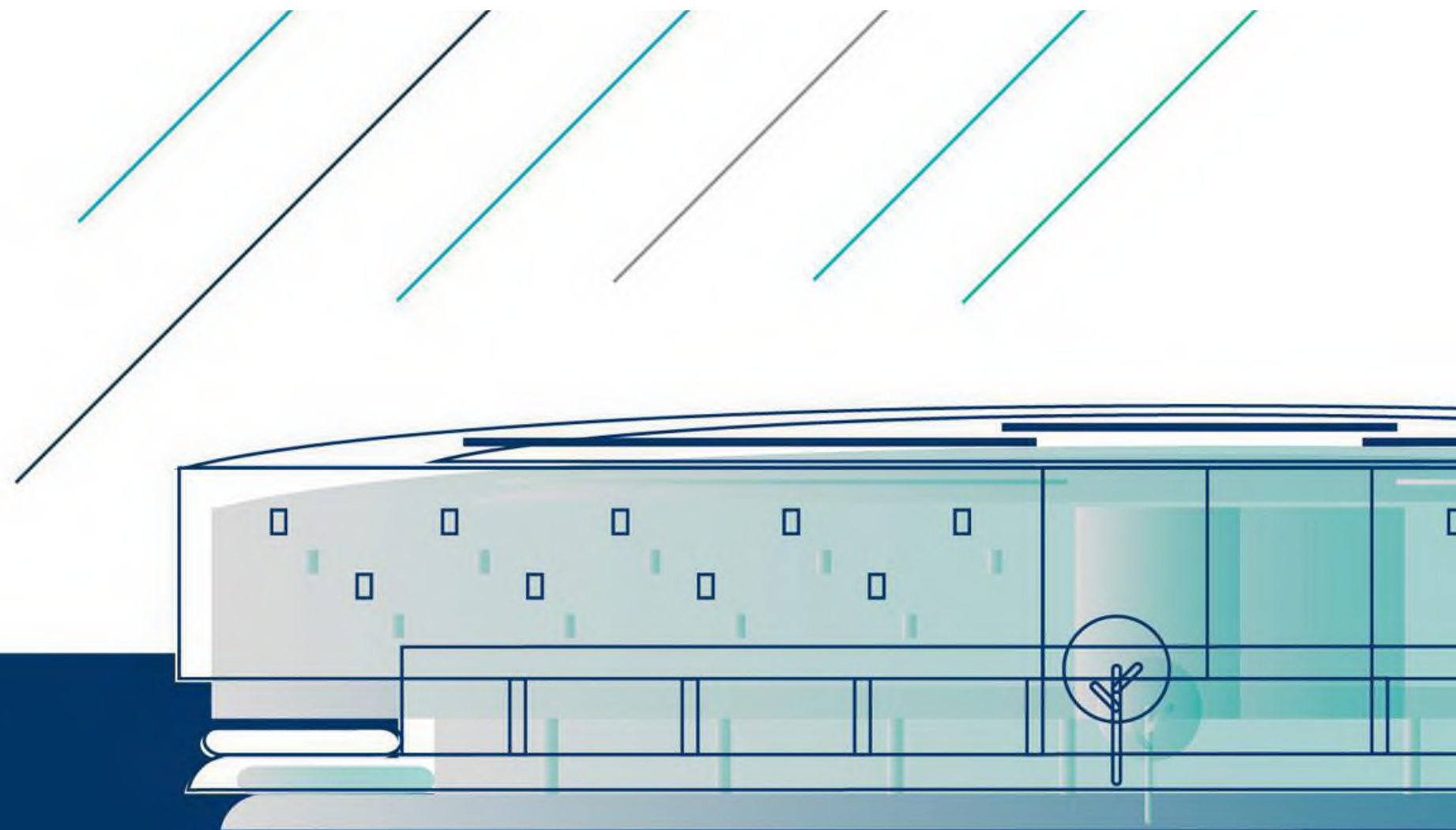
- Máster en Sociología Aplicada
- Máster en Igualdad y Género
- Máster en Criminalidad e Intervención Social en Menores
- Máster en Mediación
- Máster en Cultura de Paz, Conflictos, Educación y Derechos Humanos
- Máster en Investigación e Intervención Social y Comunitaria
- Máster en Investigación en Actividad Física y Deporte (Psicología)
- Máster en Psicología General Sanitaria
- Máster en Consultoría Laboral y Desarrollo Profesional
- Máster en Prevención de Riesgos Laborales
- Máster en Dirección y Gestión de Marketing Digital
- Máster en Dirección y Planificación del Turismo

TITULACIONES DE POSGRADO



UNIVERSIDAD
DE MÁLAGA

| **uma.es**

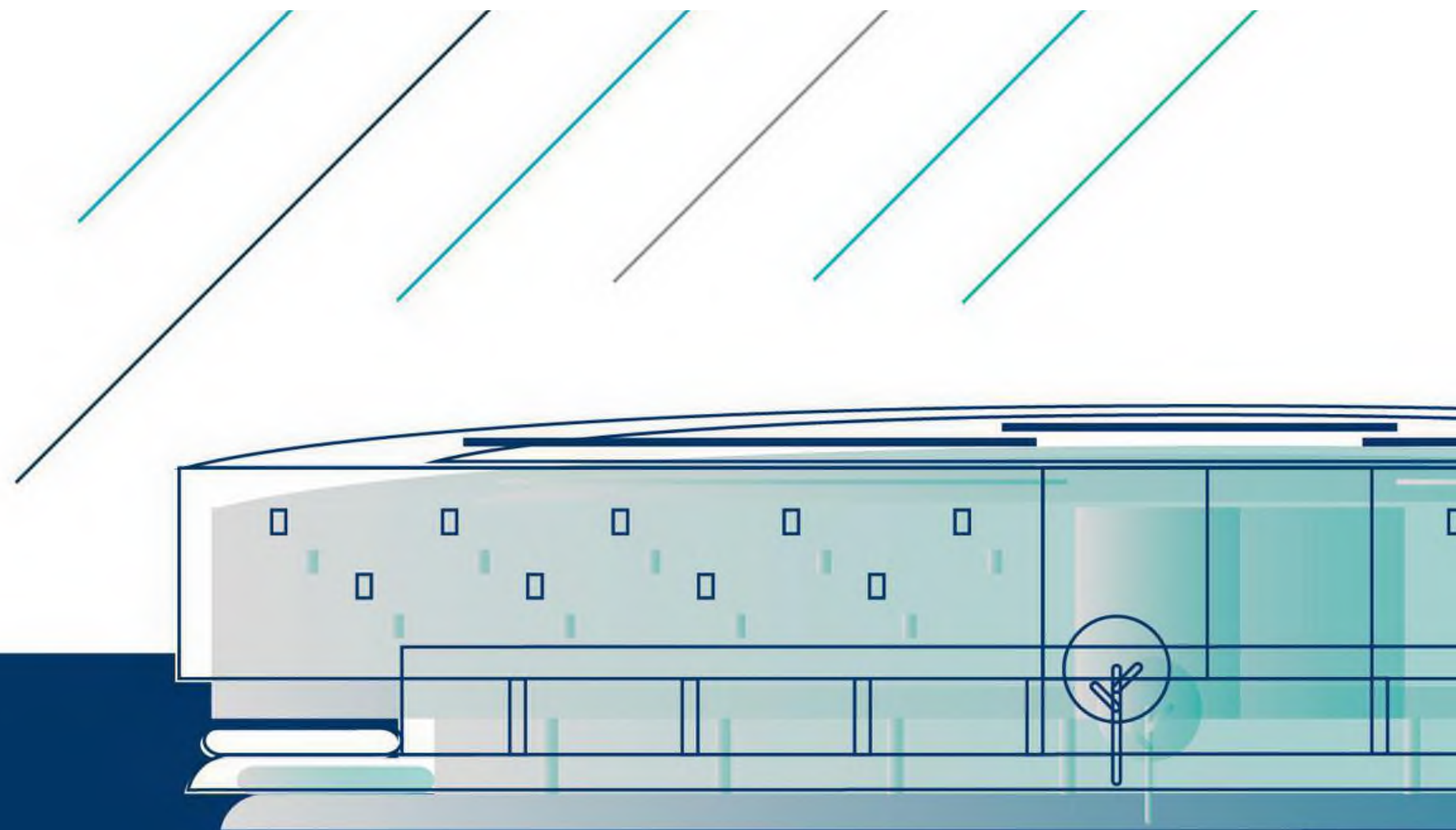


Una labor docente, unida a la investigadora en muchas de las ocasiones en colaboración con diversas instituciones públicas y privadas, tanto nacionales como internacionales.



UNIVERSIDAD
DE MÁLAGA

| **uma.es**



Desde la responsabilidad fundamental en la promoción de valores sociales: respeto, tolerancia, inclusión, honestidad, responsabilidad ...



UNIVERSIDAD
DE MÁLAGA

| uma.es

71

2

1

6

Personal Docente e
Investigador (PDI)

Personal Investigador
en Formación (PIF)

Investigador con
cargo a proyectos

Colaboradores
Honorarios

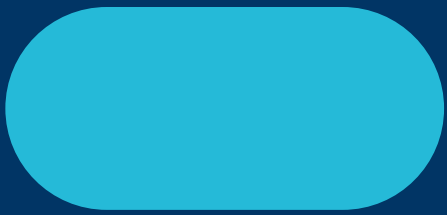
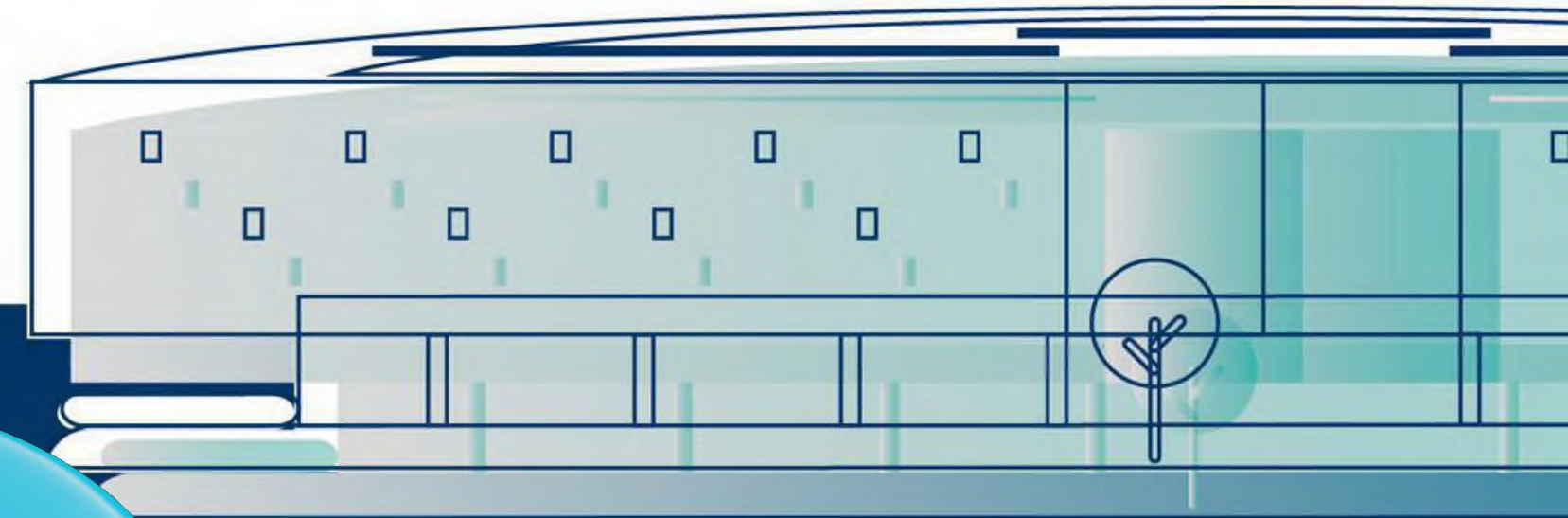
PERSONAL = 80



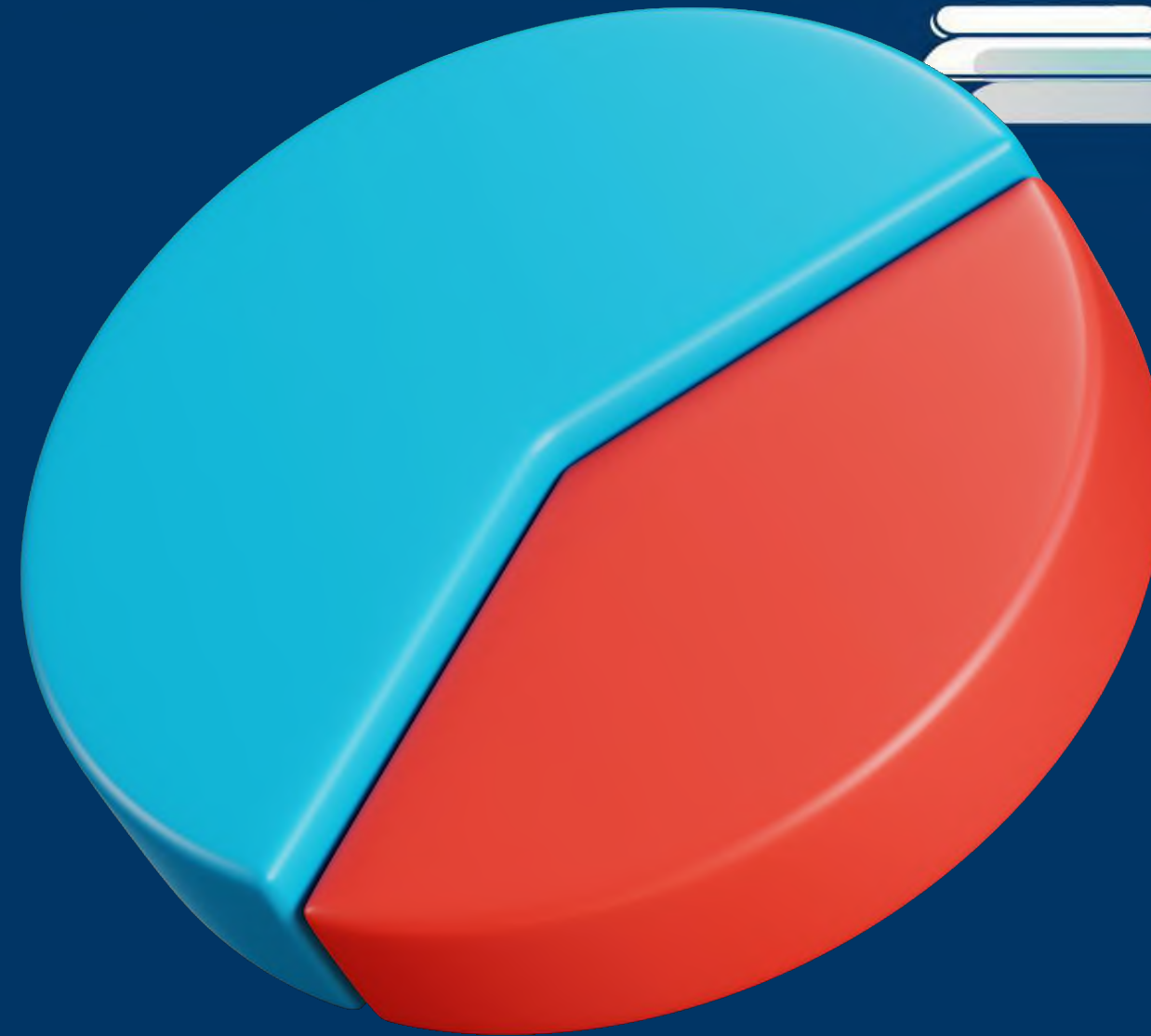
UNIVERSIDAD
DE MÁLAGA

| uma.es

PERSONAL SEGÚN SEXO



**52,5 % hombres
(42)**

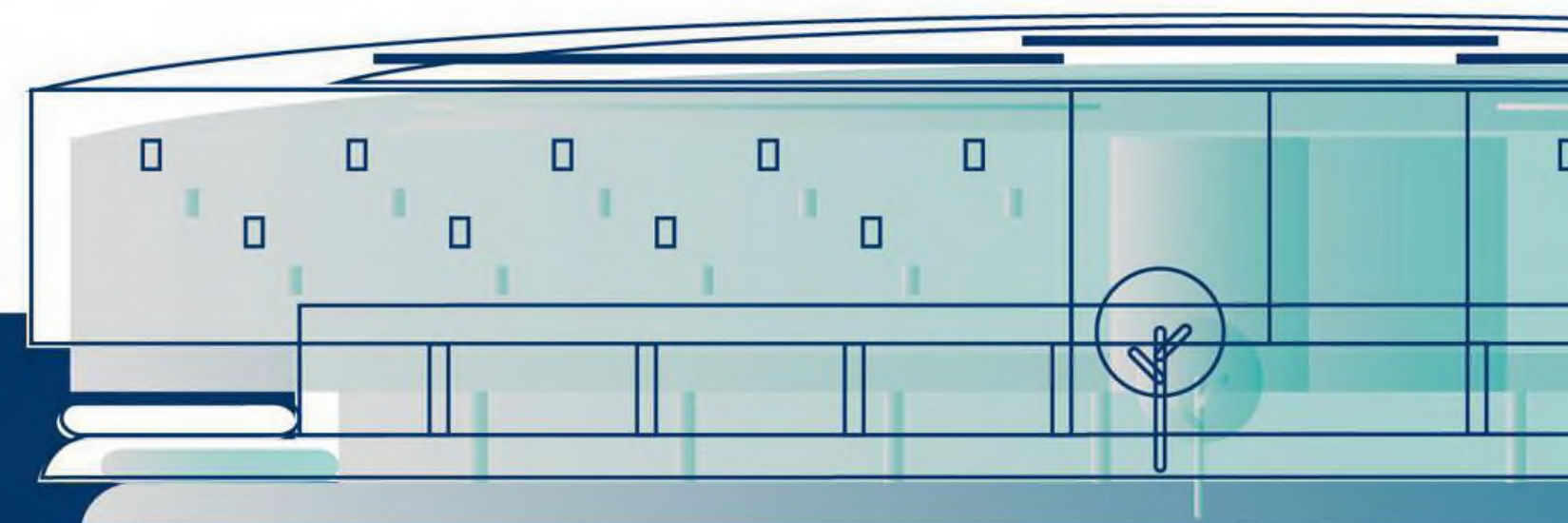


**47,5 % mujeres
(38)**



UNIVERSIDAD
DE MÁLAGA

| uma.es

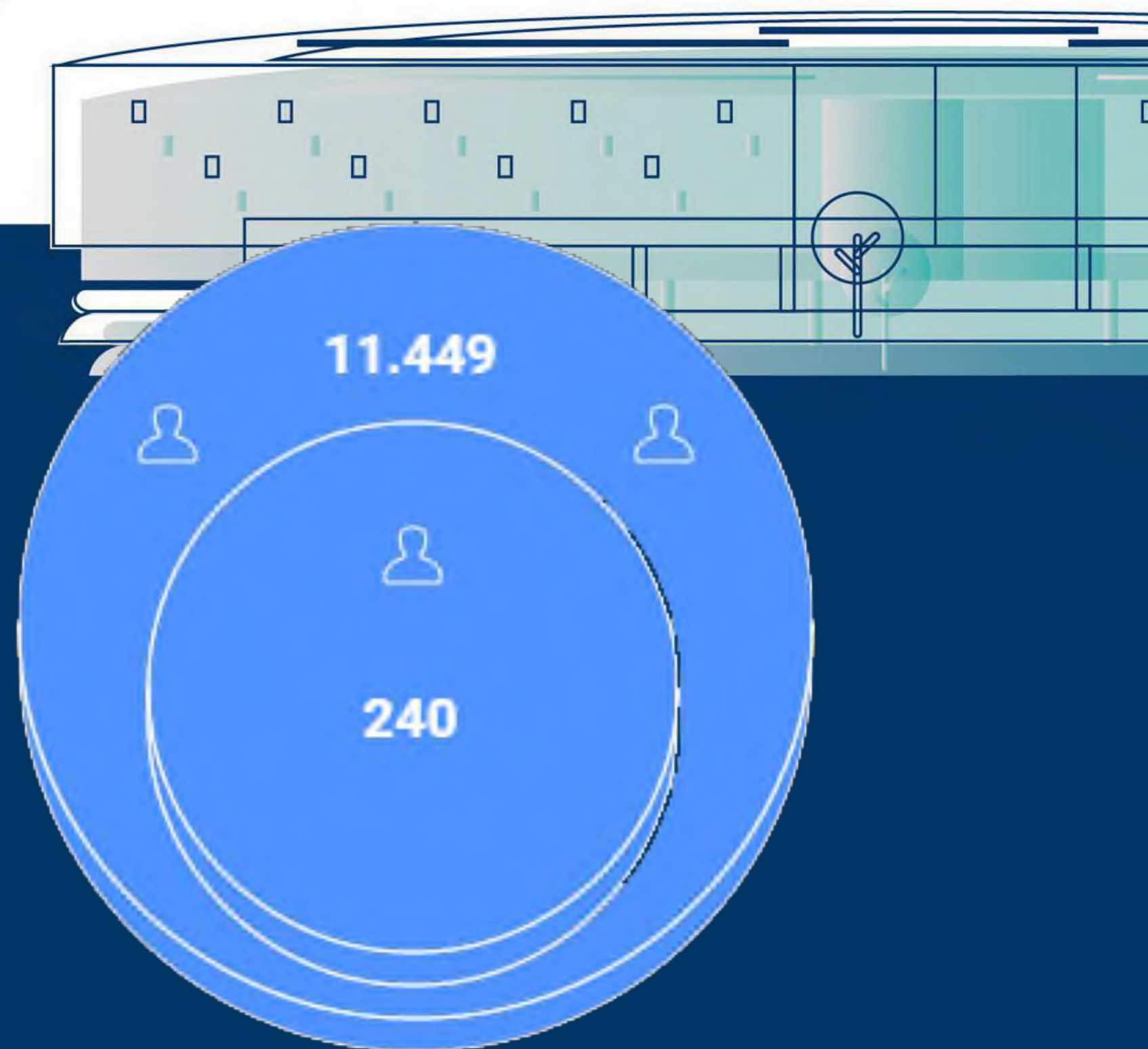


Con la impartición de un total de 11.449
horas de docencia, distribuidas en 240
asignaturas diferentes.



UNIVERSIDAD
DE MÁLAGA

| **uma.es**



Cifra que representa una considerable inversión de tiempo y esfuerzo por parte del personal docente, y refleja la amplitud y profundidad de la oferta académica.



UNIVERSIDAD
DE MÁLAGA

| uma.es