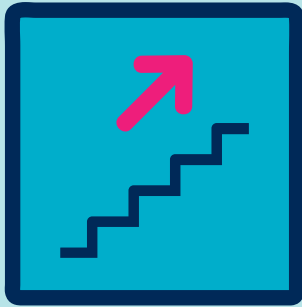
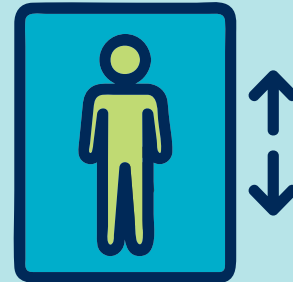




# USO DE ASCENSOR INFORMACIÓN COVID-19



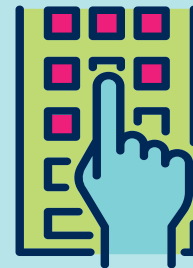
Utiliza las escaleras de manera prioritaria.



Haz un uso individual del ascensor.



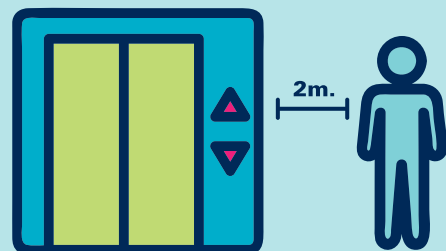
Tendrán prioridad personas con movilidad reducida o que transporten cargas.



Manipula solo los mandos y evita tocar las superficies de la cabina.



Evita tocarte la cara y lávate las manos tras utilizar el ascensor.



Mantente a dos metros de la puerta mientras esperas fuera.