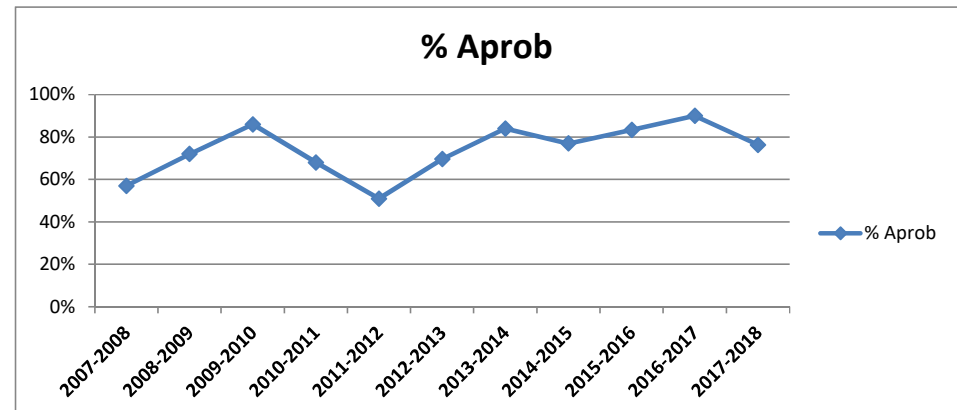
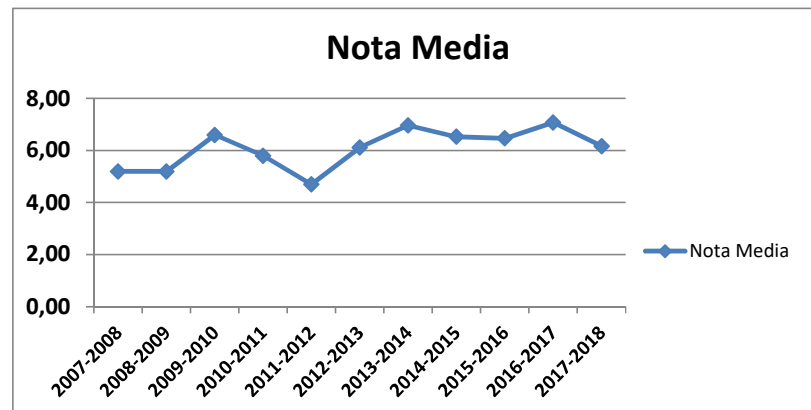
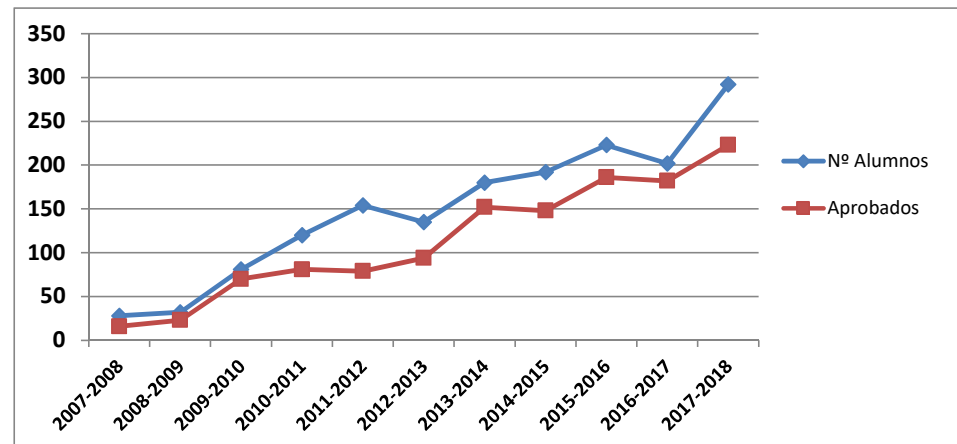


TECNOLOGÍA INDUSTRIAL II - PROVINCIA DE MALAGA - EXAMEN DE JUNIO 2018

	OPCIÓN A	OPCIÓN B	TOTALES FASES	TOTALES OPCIÓN		TOTAL
	Fase Específica	Fase Específica	Fase Específica	A	B	
Nº Alumnos	134	158	292	134	158	292
Nota Media	6,31	6,05	6,18	6,31	6,05	6,17

Aprobados (≥ 5)	104	119	223	104	119	223
Porcentajes	78%	75%	76%	78%	75%	76,4%

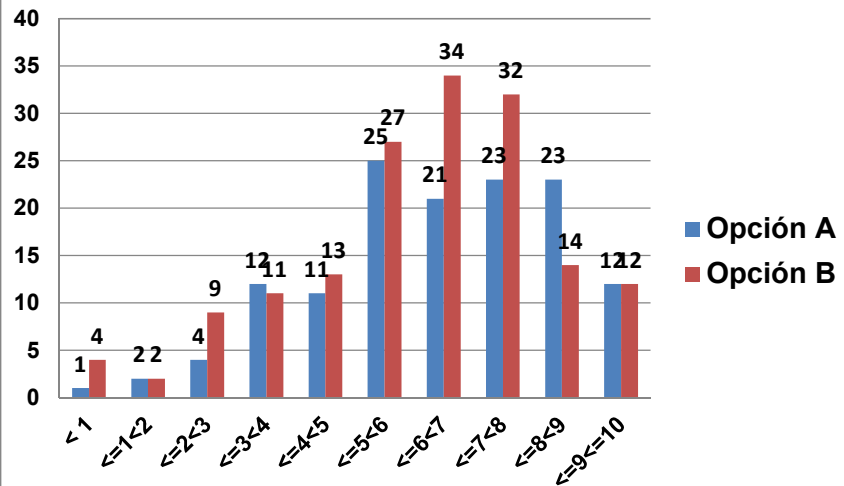
	JUNIO			
Curso	Nº Alumnos	Aprobados	% Aprob	Nota Media
2007-2008	28	16	57%	5,20
2008-2009	32	23	72%	5,20
2009-2010	81	70	86%	6,60
2010-2011	120	81	68%	5,80
2011-2012	154	79	51%	4,70
2012-2013	135	94	70%	6,12
2013-2014	180	152	84%	6,97
2014-2015	192	148	77%	6,53
2015-2016	223	186	83%	6,47
2016-2017	202	182	90%	7,08
2017-2018	292	223	76%	6,17



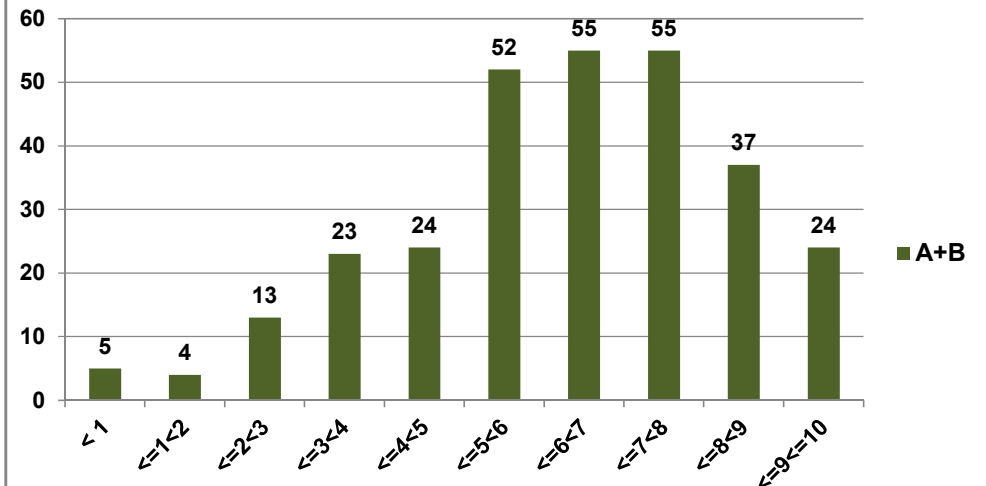
TECNOLOGÍA INDUSTRIAL II - PROVINCIA DE MALAGA - EXAMEN DE JUNIO 2018

Opción A			Opción B			A+B		
Rango	Nº	%	Rango	Nº	%	Rango	Nº	%
< 1	1	0,75%	< 1	4	2,53%	< 1	5	1,71%
<=1<2	2	1,49%	<=1<2	2	1,27%	<=1<2	4	1,37%
<=2<3	4	2,99%	<=2<3	9	5,70%	<=2<3	13	4,45%
<=3<4	12	8,96%	<=3<4	11	6,96%	<=3<4	23	7,88%
<=4<5	11	8,21%	<=4<5	13	8,23%	<=4<5	24	8,22%
<=5<6	25	18,66%	<=5<6	27	17,09%	<=5<6	52	17,81%
<=6<7	21	15,67%	<=6<7	34	21,52%	<=6<7	55	18,84%
<=7<8	23	17,16%	<=7<8	32	20,25%	<=7<8	55	18,84%
<=8<9	23	17,16%	<=8<9	14	8,86%	<=8<9	37	12,67%
<=9<=10	12	8,96%	<=9<=10	12	7,59%	<=9<=10	24	8,22%
Suma	134	100,00%	Suma	158	100,00%	Suma	292	100,00%

Distribución de Calificaciones

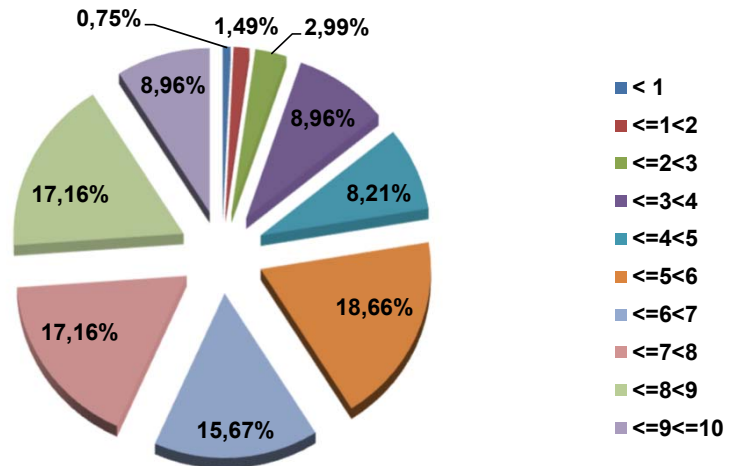


Distribución de Calificaciones

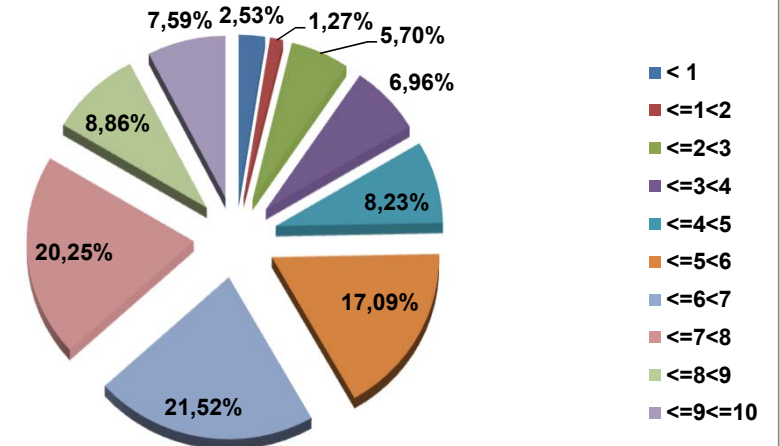


TECNOLOGÍA INDUSTRIAL II - PROVINCIA DE MALAGA - EXAMEN DE JUNIO 2018

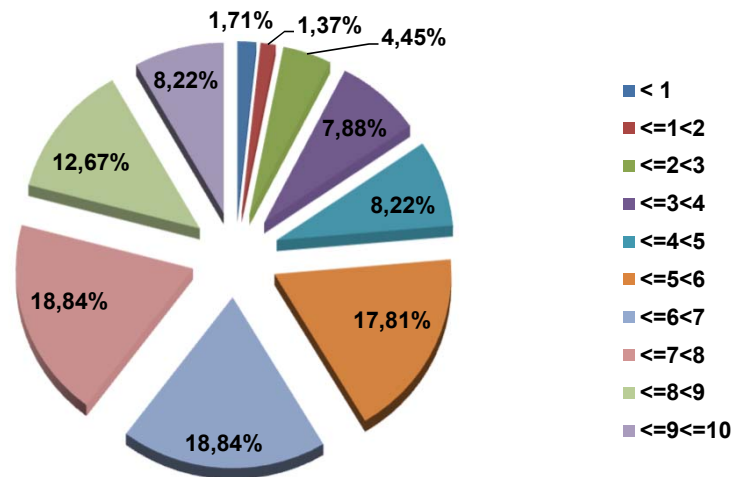
Opción A



Opción B



A+B



TECNOLOGÍA INDUSTRIAL II - PROVINCIA DE MÁLAGA - EXAMEN DE SEPTIEMBRE 2018

	TOTALES OPCIÓN		TOTAL
	A	B	
Nº Alumnos	10	12	22
Nota Media	6,00	6,35	6,19

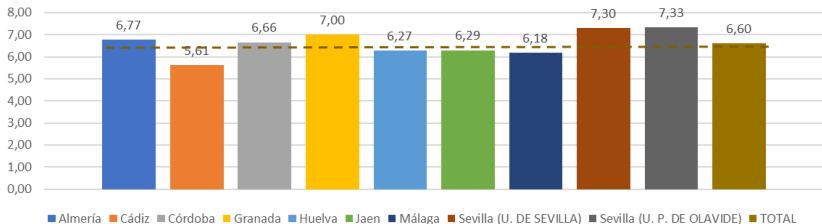
Aprobados (≥ 5)	7	9	16
Porcentajes	70%	75%	73%

HISTÓRICO EXAMEN DE SEPTIEMBRE				
Curso	Nº Alumnos	Aprobados	% Aprobados	Nota Media
2014-2015	37	23	62%	5,44
2015-2016	29	16	55%	4,91
2016-2017	20	8	40%	4,28
2017-2018	22	16	73%	6,19

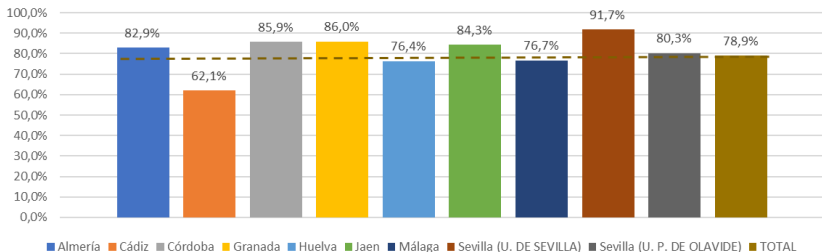
ESTADÍSTICA JUNIO

UNIVERSIDAD	Nº ALUMNADO PRESENTADO	% OPCIÓN A	% OPCIÓN B	% APROBADOS	% SUSPENSOS	NOTA MEDIA
Almería	117	33,3%	66,7%	82,9%	17,1%	6,77
Cádiz	253	38,3%	61,7%	62,1%	37,9%	5,61
Córdoba	170	42,9%	57,1%	85,9%	14,1%	6,66
Granada	159	45,9%	54,1%	86,0%	14,0%	7,00
Huelva	93	45,2%	54,8%	76,4%	23,6%	6,27
Jaen	108	32,4%	67,6%	84,3%	15,7%	6,29
Málaga	292	45,9%	54,1%	76,7%	23,3%	6,18
Sevilla (U. DE SEVILLA)	133	49,6%	50,4%	91,7%	8,3%	7,30
Sevilla (U. P. DE OLAVIDE)	71	40,8%	59,2%	80,3%	19,7%	7,33
TOTAL	1.396	42,1%	57,9%	78,9%	21,1%	6,60

NOTA MEDIA JUNIO



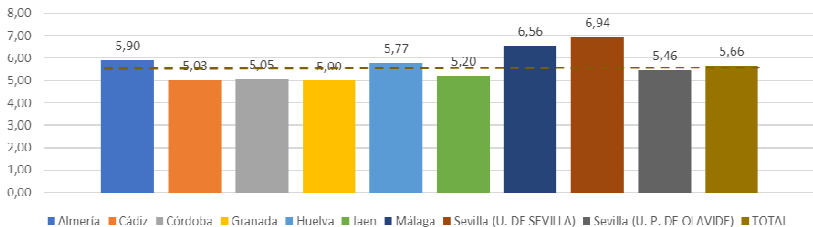
% DE APROBADOS JUNIO



ESTADÍSTICA SEPTIEMBRE

UNIVERSIDAD	Nº ALUMNADO PRESENTADO	% OPCIÓN A	% OPCIÓN B	% APROBADOS	% SUSPENSOS	NOTA MEDIA
Almería	11	54,5%	45,5%	72,0%	28,0%	5,90
Cádiz	21	42,9%	57,1%	57,0%	43,0%	5,03
Córdoba	7	71,4%	28,6%	71,4%	28,6%	5,05
Granada	26	19,2%	80,8%	54,0%	46,0%	5,00
Huelva	6	50,0%	50,0%	66,7%	33,3%	5,77
Jaen	14	50,0%	50,0%	58,0%	42,0%	5,20
Málaga	22	47,6%	52,4%	72,7%	27,3%	6,56
Sevilla (U. DE SEVILLA)	46	43,5%	56,5%	93,0%	7,0%	6,94
Sevilla (U. P. DE OLAVIDE)	10	20,0%	80,0%	80,0%	20,0%	5,46
TOTAL	183	42,1%	57,9%	71,0%	29,0%	5,66

NOTA MEDIA Septiembre



% DE APROBADOS Septiembre

