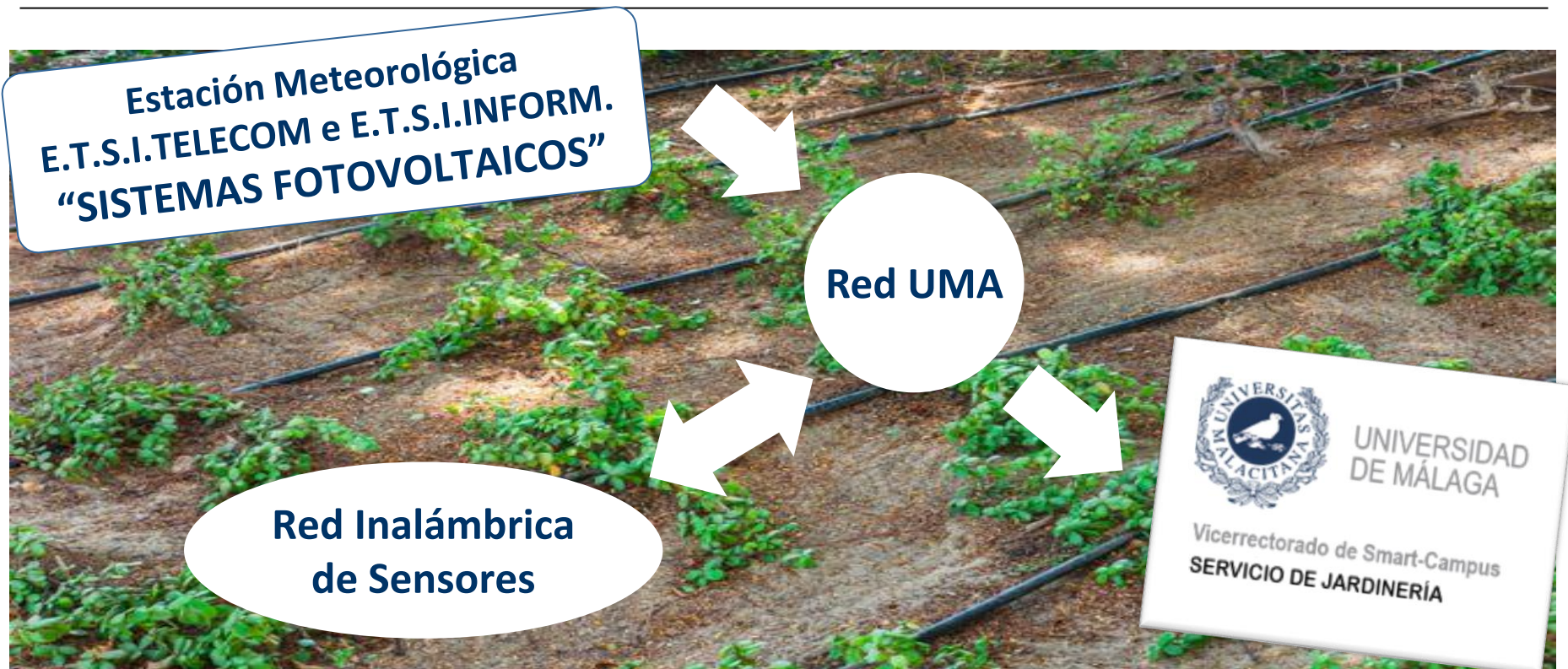




Conexión de Estación Meteorológica y red de sensores inalámbrica al sistema de control de riego de la UMA





UNIVERSIDAD DE MÁLAGA

Conexión de Estación Meteorológica y red de sensores inalámbrica al sistema de control de riego de la UMA I Plan Propio de Smart-Campus



SITUACIÓN ACTUAL

Estación Meteorológica



Málaga - Universidad

28,2°C / 40% 

1016,8 hPa / WNW 18 km/h

16-07-2018 12:17 CEST

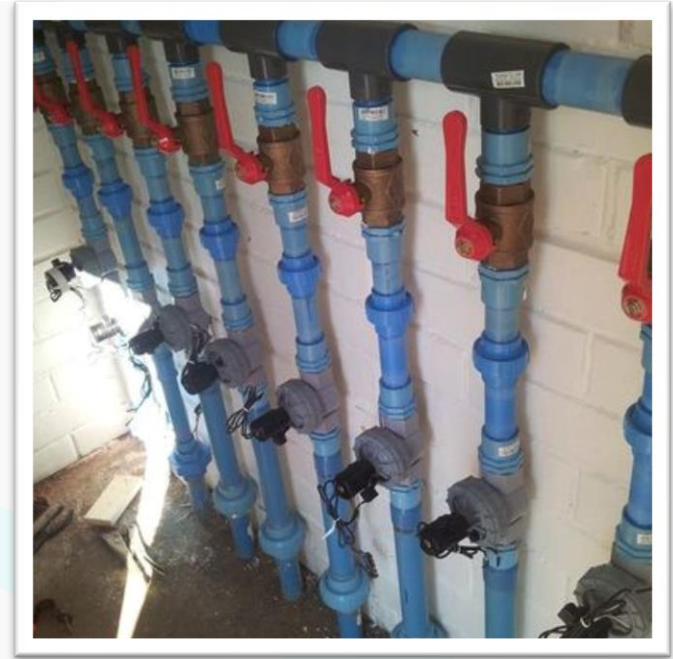
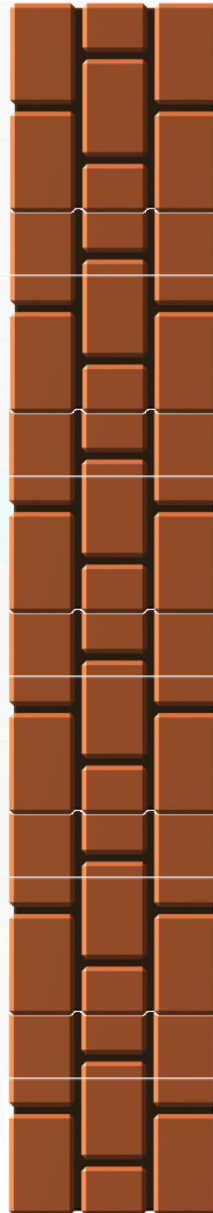
meteoclimatic

Málaga - Universidad

 *meteoclimatic*
Estación acreditada

1971 estaciones online

<http://meteoclimatic.com>



Sistema de Control de Riego



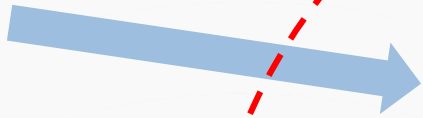
 UNIVERSIDAD DE MÁLAGA

Vicerrectorado de Smart-Campus
SERVICIO DE JARDINERÍA



PROPUESTA

Estación
Meteorológica



INTERFACE

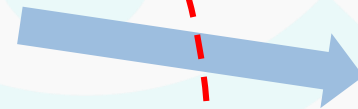
CAPTURA DE DATOS



PROCESADO DE DATOS



PLANIFICACIÓN



Sistema de Control
de Riego



Red Inalámbrica de
Sensores



- Diseño (WSN)
- Construcción
- Despliegue