

Cantus I

Cantus II

Altus

Tenor

Bassus

Et in ter - ra pax ho - mi - - - - -

Et in ter - ra

Et in ter - ra pax ho - mi - - - - - ni - - - - - bus, ho -

6

ni - bus bo - - - - - nae vo - lun - ta - - - - - tis. Lau - da - - - - - mus te. Be -

pax ho - mi - ni - bus bo - nae vo - lun - ta - - - - - tis. Lau - da - - - - -

mi - ni - bus bo - nae vo - lun - ta - - - - - tis. Lau - da - - - - - mus te, lau -

Bo - nae vo - lun - ta - - - - - tis. Lau - da - - - - - mus te. - - - - - mus te.

Bo - nae vo - lun - ta - - - - - tis. Lau - da - - - - - mus - - - - - te. Be -

da - mus te. Be - ne - di - ci - mus te. Ad - mus te.

mus te. Be - ne - di - ci - mus te. Ad - o - ra - mus te.

da - mus te. Be - ne - di - ci - mus te. Ad - o - ra - mus te.

ne - di - ci - mus te. Ad - o - ra - mus te.

o - ra - mus te. Glo - ri - fi - ca - mus te. Gra - ti - as a - gi -

- mus te. Glo - ri - fi - ca - mus te. Gra - ti - as a - gi -

ra - mus te. Glo - ri - fi - ca - mus te. Gra - ti - as a - gi -

Glo - ri - fi - ca - mus te.

Glo - ri - fi - ca - mus te. Gra - ti -

mus ti - bi gra - ti - as a - gi - mus ti - bi pro - pter ma - gnam -

Gra - ti - as a - gi - mus ti - bi pro - pter ma - nam glo - ri - am tu -

ti - bi pro - pter ma - gnam glo - ri - am tu -

ti - bi pro - pter ma - nam glo - ri - am tu -

as a - gi - mus ti - bi pro - pter ma - gnam glo - ri - am tu -

cæ - le - stis, Rex_ cæ - - le - stis Deus Pa - - ter o - - mni -
 - mi - ne De - us Rex_ cæ - le - stis
 am. Do - mi - ne De - - us, Rex_ cæ - le - stis, De - us Pa - ter o - mni - po - -
 ne_ De - - us Rex_ cæ - le - stis De - us Pa - - ter o - -
 De - - us Pa - - ter o - - mni - po - -

43

- po-tens. Do - mi - ne Fi - li u - ni - ge - ni - te Ie - su Chri - ste.

Do - mi - ne Fi - li u - ni - ge - ni - te Ie - su Chri - ste.

Do - mi - ne Fi - li u - ni - ge - ni - te Ie - su Chri - ste.

Ie - su Chri - ste.

Ie - su Chri - ste.

50

Cantus I

Do - mi - ne De - us Ag-nus De - - i, A - gnus.De - - - i, A -

Cantus II

Do - mi - ne De - us A - gnusDe -

Altus

Do - mi - ne De - us A - gnusDe - - - i

Do - mi - ne De - us A - gnusDe - - - i

Do - mi - ne De - us A - gnusDe - - - i

58

- gnus De - - - - - i
 Fi - li - us
 - - - - - i
 A - gnus De - - - - - i
 A - gnus De - i, A - gnus De - i, A - gnus De - - - - - i
 A - gnus De - - - - - i
 A - gnus De - - - - - i
 A - gnus De - - - - - i

65

Pa - - tris Fi - li - us Pa - - tris Fi -

us Pa - - tris, Fi - li - us - Pa - - tris Fi - li - us Pa - -

Fi - li - us Pa - - tris Fi - li - us Pa - -

8

73

li - us Pa - - tris Fi - li - us Pa - tris, Fi - li - us Pa - - tris. - - tris.

- tris Fi - li - us Pa - - tris, Fi - li - us Pa - - tris.

- tris, Fi - li - us Pa - - tris. - - tris.

- tris, Fi - li - us Pa - - tris. - - tris.

81

Qui tol - lis pec - ca - ta mun - di mi - se - re-re no - bis.
 Qui tol - lis pec - ca - ta mun - di mi - se - re-re no - bis.
 Qui tol - lis pec - ca - ta mun - di mi - se - re-re no - bis.
 Qui tol - lis pec - ca - ta mun - di mi - se - re-re no - bis.
 Qui tol - lis pec - ca - ta mun - di mi - se - re-re no - bis.

se - re-re no-bis. Qui tol - lis pec-ca-ta mun - di su - scipe de-

Qui tol - lis pec-ca-ta _____ mun - di su-scipe

re no - bis. Qui tol - lis pec-ca-ta mun - di su-

se-re-re no - bis. Qui tol - lis pec-ca - ta mun-di, su - scipe de-

re no - bis. Qui tol - lis pec-ca-ta mun - di

pre-ca-ti - onem no - - - stram. Qui se-des ad dex - te-ram Pa - tris
 de-pre-ca - ti - onem no - stram. Qui se - des ad dex - te - ram Pa - tris.
 - sci-pe de - pre - ca-ti - o - nem no - - - stram. Qui se-des ad dex-te-ram
 - pre-ca-ti - onem no - - - stram. Qui se - des ad dex-te-ram Pa - tris:
 su - sci - pe de - pre - ca - ti - o - nem no - stram. Mi-

#

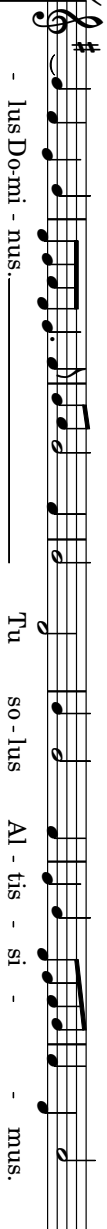
mi - se - re - re no - bis. Quo - ni - am tu so - lus san - ctus. Tu so -

Quo - ni - am tu so - lus san - ctus.

Pa - - tris. Quo - ni - am tu so - lus san - ctus. Tu

mi - se - re - re no - bis. Quo - ni - am tu so - lus san -

se - re - re no - bis. Quo - ni - am tu so - lus san -



Tu so-lus Do-mi-nus. Tu so-lus Al-tis-si-mus. Tu

ctus. Tu so-lus Do-mi-nus. Tu so-lus Al-

ctus. Tu so-lus Do-mi-nus. Tu so-lus Al-

Ie - su Chri - - - ste. Cum san-cto Spi-ri -

Al-tis - si-mus. Ie - su Chri - ste. Cum San-cto Spi-ri - tu in glo -

tis - si-mus. Ie - su Chri - ste. Cum San-cto Spi-ri - - -

tis - si-mus. Ie - su Chri - ste. Cum San-cto Spi-ri -

tis - si-mus. Ie - su Chri - ste. Cum San-cto Spi-ri - tu

tu in glo-ri - a De - i Pa - tris, in glo-ri - a De-i Pa-tris
 in glo-ri - a De - i Pa-tris. A - men, in glo-ri - a De - i Pa-tris
 in glo-ri - a De - i Pa-tris. A - men, in glo-ri - a De - i Pa-tris
 in glo-ri - a De - i Pa-tris. A - men, in glo-ri - a De - i Pa-tris
 in glo-ri - a De - i Pa-tris. A - men, in glo-ri - a De - i Pa-tris

in glo-ri-a De - i Pa-tris. A - - - men.

De-i Pa-tris. A - men in glo-ri-a De-i Pa-tris. A - men.

glo-ri - a De - i Pa - tris. A - men.

i Pa - tris. A - men. A - - - men.

in glo-ri-a De - i Pa-tris. A - men, in glo-ri-a De - i Pa-tris. A - men.