

Cantus

Pa - - trem o -

Altus

Pa - trem o - mni-po - ten - - -

Tenor I

Pa - trem o - mni-po - ten - -

Tenor II

Pa - trem o - mni-po - ten - - - - tem

Bassus

Pa - - trem o - mni-po -

6

mni-poten - tem, fa - cto-rem cæ - li et ter - ræ, vi - si-bi-li - um o - mni -  
 - tem fa - cto-rem cæ - li et ter - ræ vi - si-bi - li -  
 - - tem, fa - cto-rem cæ - li et ter - ræ vi - si-bi - li -  
 fa - cto-rem cæ - li et ter - ræ vi - si-bi - li - um  
 ten - tem, fa - cto-rem cæ - li et ter - ræ,

13

um o - - mni-um, et in - vi - si - bi - li - um. Et in

um o - - mni-um et in - vi - si - bi - li -

um o - mni - um, et in - vi - si - bi - li - um.

o - - mni-um Et

vi - si - bi - li - um o - mni-um, et in - vi - si - bi - li-um. Et in u-num Do -

19

u-num Do - mi - num Ie - sum Chri - - - - -

um. Et in u-num Do - mi-num Ie - sum Chri - - - - - stum, Fi -

Et in u - num Do-mi - num Ie-sum Chri - stum, Fi -

in u - - - - num Do - - - - mi-num Ie - - - - sum Chri - - - -

mi - num et in u - num Do-mi-num Ie - - - - sum Chri - - - -

25

stum Fi - li-um De - i u - ni-ge-ni-tum. Et ex

li - um De - i u - ni - ge-ni-tum. Et ex Pa-

- li-um De - i u - ni - ge - ni-tum. Et ex Pa-tre na - tum

stum Et ex Pa-tre na - - tum, et

stum, Fi - li-um De - i u - ni - ge-ni-tum. Et ex Pa-tre na - - tum

32

Pa - tre na - - tum an - te o - mni - a sæ - - cu -

- tre na - tum, an - te o - mni - a sæ - - - - - cu -

an - - te o - mni - a sæ - - cu -

ex Pa - tre na - - tum an - te o - mni - a sæ - cu - la. De - um

an - te o - mni - a sæ - - - - - cu -

38

la. De-um de De - o lu-men de lu-mi-ne De -

la. De - um de De - o, lu-men de lu - mi - ne De - um ve -

la. De-um de De - o lu - men de lu-mi - ne, —

de De - o De - um de De - o lu - men de lu - mi - ne

la. De-um de De - - o lu-men de lu-mi-ne, lu - men de lu-mi - ne De -

45

- um ve - rum de De - o ve - ro. Ge - ni-tum non fa-ctum, con - sub-  
 - - rum de De-o ve - ro. Ge - ni - tum non  
 De-um ve - rum de De - o ve - ro. Ge - ni-tum non  
 de De - o ve - - ro. Ge - ni - tum non fa - ctum  
 um\_ ve - rum de De - o ve - ro. Ge - ni-tum non



51

stan-ti - a - lem Pa - tri: per quem o - mni-a fa -

factum, con-sub-stan-ti - a-lem Pa - tri: per quem

fa - ctum, con-sub-stan-ti - a - lem Pa - tri: per quem o -

con - sub - stan-ti - a-lem Pa - tri: per quem o-mni-a fa - cta sunt.

factum, con-sub-stan-ti - a-lem Pa - tri: per quem o-mni-a fa -

57

- cta sunt. Qui pro-pter nos ho - mi - nes, *qui pro-pter nos ho - mi -*

<sup>8</sup> o-mni - a fa - - cta sunt. Qui pro-pter nos ho - mi -

<sup>8</sup> - mni - a fa - - cta sunt. Qui pro-pter nos ho-mi -

- Qui pro-pter nos ho-mi - nes et

- - cta sunt. Qui pro-pter nos ho-mi - nes, qui pro-pter nos ho - mi -

63

*nes et pro-pter no - stram sa - lu - tem, de - scen - dit de cæ-*  
*nes et pro-pter no-stram sa - lu - tem de-scen -*  
*nes, et pro-pter no - stram sa - lu - tem*  
*pro-pter no - - stram sa - lu - - - tem*  
*nes, et pro-pter no - stram sa - lu - tem, de - scen - dit de*

69

- - lis, de-scen-dit de cæ - lis, *de-scen-dit* de cæ - lis.  
 dit de cæ - lis, de-scen-dit de cæ - lis, de-scen-dit de cæ - lis.  
 de - scen-dit de cæ - lis.  
 de - scen-dit de cæ - lis, de-scen-dit de cæ - lis.  
 cæ - lis de-scen-dit de cæ - lis de-scen-dit de cæ - lis.

76

Et in - car - na - tus est de Spi - ri - tu San - cto ex Ma - ri -

Et in - car - na - tus est de Spi - ri - tu San - cto ex Ma - ri - a Vir - gi -

Et in - car - na - tus est de Spi - ri - tu San - cto ex Ma -

Et in - car - na - tus est de Spi - ri - tu San - cto ex Ma - ri -

ex Ma - ri - a Vir -

84

- a Vir-gi - ne: et ho - mo fa - ctus est, et ho - mo fa - ctus

ne: et ho - mo fa - ctus est et ho - mo fa - ctus

ri - a Vir - gi-ne: et ho - mo fa - ctus est.

- a Vir - gi - ne: et ho - mo fa-ctus est, et ho - mo fa - ctus

- gi - ne: et ho - mo fa - ctus est, et ho - mo fa - cuts

91

*est.* Cru - ci - fi - xus e - ti - am pro no - bis, sub  
*est.* Cru - ci - fi - xus e - ti - am pro no - bis e - ti - am pro  
 Cru - ci - fi - xus e - ti - am pro no - bis  
*est.* Cru - ci - fi - xus e - ti - am pro no - bis sub Pon - ti - o  
*est.* e - ti - am pro no - bis, sub

98

Pon - ti - o Pi - la - to sub Pon-ti - o Pi-la - to, pas - sus et se-pul-tus  
 no - bis, sub Pon-ti - o Pi - la - to pas - sus  
 sub Pon - ti - o Pi - la - to, pas - sus  
 Pi-la-to sub Pon-ti - o Pi-la - to, pas - sus et se - pul-tus est  
 Pon - ti - o Pi - la - to, sub Pon-ti - o Pi - la - to, pas - sus et se - pul - tus est, pas -



105

est, pas - sus et se - pul - tus est. Et re - sur - re - xit ter - ti - a di - e

et se - pul - tus est. Et re - sur - re - xit ter - ti - a di - e

et se - pul - tus est. Et re - sur - re - xit ter -

pas - sus et se - pul - tus est. Et re - sur - re - xit ter - ti - a

- sus et se - pul - tus est. Et re - sur - re - xit, et re - sur - re - xit ter -

111

se - cun - dum scri - ptu - ras, *se - cun - dum scri - ptu - ras.*

- e, se - cun - dum scri - ptu - ras se - cun - dum scri - ptu - ras.

ti - a di - e se - cun - dum scri - ptu - ras.

di - e, se - cun - dum se - cun - dum scri - ptu - ras.

ti - a di - e se - cun - dum scri - ptu - ras.

118

Cantus



Et a-scen-dit in cæ - lum se - det ad

Altus



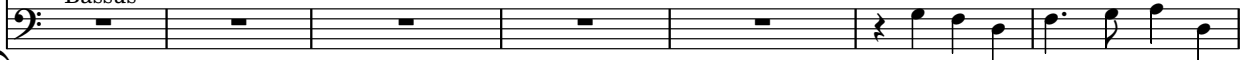
Et a - scen-dit in cæ - lum, et a - scen - dit in cæ - lum se - det ad dex-te -

Tenor I



Et a-scen-dit in cæ - lum se - det ad dex - te -

Bassus



se-det ad dex - te-ram, se -

125

dex - te - ram Pa - - tris et i - te - rum ven - - tu - rus  
 ram Pa - tris, et i - te - rum ven - tu - - - rus  
 ram Pa - - tris et i - te - rum ven - tu - rus est,  
 det ad dex - te - ram Pa - - - - tris

131

est cum glo-ri-a iu - di - ca - re vi - vos et mor - - tu -

<sup>8</sup> est, cum glo - ri - a iu - di - ca - re vi - vos et mor -

<sup>8</sup> cum glo - ri - a iu - di - ca - re vi - - vos et mor -

cum glo-ri-a iu - di - ca - re, vi-vos et mor - - - tu - os, vi-vos et

138

os: cu - ius re - gni non e - - - rit fi - nis.

<sup>8</sup> tu - os: cu - ius re - gni non e-rit fi - nis non e-rit fi - - nis.

<sup>8</sup> - tu-os: cu - ius re - gni non e - rit fi - - nis.

<sup>8</sup> mor - tu - os: cu - ius re - gni non e-rit fi - - nis.

145

Et vi - vi - fi - can -

Et in Spi-ri-tum San - ctum Do - - - mi - num et vi - vi - fi -

Et in Spi-ri-tum San - ctum Do - mi - num et vi -

Et in Spi-ri-tum San - ctum Do - - - mi - num

Et in Spi-ri - tum San - ctum Do - mi - num et vi - vi - fi - can -

152

- - tem, qui ex Pa-tre Fi-li - o - que pro - ce - - dit.

can - - - tem qui ex Pa-tre Fi - li - o-que pro-ce-dit. Qui cum

- vi - fi - can - - - tem, qui ex Pa - tre Fi-li - o - que pro - ce - - dit. Qui

qui ex Pa-tre Fi - li - o-que pro - ce - - dit. Qui

- - - tem, qui ex Pa-tre Fi - li - o - que pro - ce - - dit.



159

Qui cum Pa - tre et Fi - li - o, si - mul ad - o - ra - tur, et con - glo -  
 Pa - tre et Fi - li - o si - mul ad - o - ra - tur  
 cum Pa - tre et Fi - li - o, si - mul ad - o - ra - tur et  
 cum Pa - tre et Fi - li - o, si - mul ad - o - ra - tur, et  
 Qui cum Pa - tre si - mul ad - o - ra - tur et con - glo - ri - fi -

166

ri - fi - ca - tur, et con - glo - ri - fi - ca - tur: qui lo - cu - tus est per pro -

et con - glo - ri - fi - ca - tur: qui lo - cu - tus est per pro - phe -

con - glo - ri - fi - ca - tur: qui lo - cu - tus est

con - glo - ri - fi - ca - tur: qui lo - cu - tus est per pro - phe -

ca - tur, et con - glo - ri - fi - ca - tur: qui lo - cu - tus est per pro - phe -

172

phe - tas. Et u-nam san - ctam ca - tho - - - li -  
 tas. Et u-nam san - ctam ca - tho - - - -  
 per pro - phe - - - tas. Et u - nam san - ctam ca - tho - li -  
 - - - - - tas. Et u - nam san - - - ctam ca - tho - li -  
 tas. Et u-nam san - ctam ca - tho - - - - li -

178

cam, et a - po-sto-li-cam ec - cle - si-am. Con-fi-te - or u - num ba- pti -

- li - cam et a - po-sto-li - cam ec - cle - si - am. Con - fi - te - or u -

cam et a - po - sto - li - cam ec - cle - si - am. Con - fi - te -

cam et a - po - sto - li - cam ec - cle - si - am. Con -

cam et a - po - sto - li - cam ec - cle - si - am. Con - fi - te - or u - num ba -

185

- - sma in re-mis-si-o-nem pec-ca-to-rum.

num- ba- - pti - sma, in re - mis - si-o - nem pec -

or u - num ba - pti - sma, in re - mis - si-o - - nem

fi - te - or u - num ba-pti - sma in re -

pti - - sma, in re - mis - si - o-nem pec -

191

Et ex - spe - cto *et ex - spe - cto* re - sur - re - cti - o -

- ca - to - rum. Et ex - spe - cto et ex - spe - cto re - sur -

pec - ca - to - rum. Et ex - spe - cto re - sur - re - cti - o -

mi - si - o - nem pec - ca - to - rum. Et ex - spe - cto re - sur - re - cti - o -

- ca - to - - - rum. Et ex - spe - cto, et ex - spe - cto re - sur - re - cti - o -

198

nem mor - tu - o - rum et vi - tam ven - tu - ri sæ - cu -  
 re - cti - o - nem mor - tu - o - rum et vi - tam ven -  
 nem mor - tu - o - rum et vi - tam ven - tu -  
 nem mor - tu - o - rum, et vi - tam ven - tu - ri sæ - cu - li  
 nem mor - tu - o - rum et vi - tam et vi -

204

li et vi - tam ven - tu - ri sæ - cu - li. A - men et vi - tam ven -  
 tu - ri sæ - cu - li. A - men et vi - tam ven - tu - ri sæ - cu -  
 ri sæ - cu - li. A - - -  
 et vi - tam ven - tu - ri sæ - cu - li. A - - - men  
 tam ven - tu - ri sæ - cu - li. A - - - men et vi -



210

tu - ri sæ - - - cu - li. A - - - - men.

li. A - - - - men.

- - - - - men.

ven-tu - ri sæ - cu - li. A - men a - - - - men.

tam ven-tu - ri sæ - cu - li. A - men, a - - - - men.