

8 Ma - gni - - fi - cat

The image shows a single line of musical notation on a five-line staff. It begins with a treble clef and a key signature of one flat (B-flat). The melody consists of five quarter notes: G4, A4, Bb4, C5, and D5. A slur is placed over the last three notes (Bb4, C5, D5). Below the staff, the lyrics "Ma - gni - - fi - cat" are written, with hyphens indicating syllable placement under the notes.

Musical score for Magnificat sexti toni by Victoria, showing vocal parts for Cantus, Altus, Tenor, and Bassus. The score is in G minor (one flat) and common time (C). The lyrics are: A - ni - ma me - a Do - mi - num.

Cantus: A - ni - ma

Altus: A -

Tenor: A - ni - ma me - a Do - mi - num

Bassus: A - ni - ma me - a Do - mi - num

5

me - a - - - - Do - mi - num.

ni - ma me - a Do - - - - - mi - num.

a - ni - ma me - a Do - - - - - mi - num.

a - ni - ma me - - - a Do - - - - - mi - num.

10

Qui - a re - spe - xit
 Qui - a re - spe - xit, qui - a re - spe - xit hu - mi - li - ta - tem an -
 Qui - a re - spe - xit, qui - a re - spe - xit hu - mi - li -
 Qui - a re - spe - xit, qui - a re - spe - xit hu - mi - li - ta -

17

hu - mi - li - ta - tem an - cil - læ su - æ ec - ce e -
 cil - læ su - æ an - cil - læ su - æ, ec - ce e - nim ex hoc
 ta - tem an - cil - læ su - æ ec - ce e - nim ex
 tem an - cil - læ su - æ, an - cil - læ su - æ ec - ce e -

23

nim ex hoc ec - ce e - nim ex hoc be - a - tam me
 ec - ce e - nim ex hoc be - a - tam me di - cent, be - a - tam me
 hoc ec - ce e - nim ex hoc be - a - tam me di - cent be - a -
 nim ex hoc, ec - ce e - nim ex hoc be - a - tam me di - cent, me

29

di - cent o - mnes ge - ne - ra -

di - - - cent o - mnes ge - ne - ra - ti - o -

tam me di - - - cent, o - mnes ge - ne - ra - ti - o - nes o -

di - - - cent, o - mnes ge - ne - ra - ti - o -

35

ti - - - o - nes.

- nes _____ o - mnes ge-ne - ra-ti-o - - nes.

- mnes ge-ne - ra - ti - o - nes, o - mnes ge-ne-ra-ti - o - - nes.

- nes, o - mnes ge - ne - ra-ti-o - - nes.

42

Altus

Et mi-se-ri - cor - di - a e - ius et mi -

Tenor

Et mi - se-ri - cor - di - a e - - - - ius et

Bassus

Et mi - se-ri - cor - di - a e -

49

8 se-ri-cor-di - a e - - ius a pro - ge -

8 mi-se-ri - cor-di-a e - - ius, a pro-ge - - - ni - e in

- - ius, e - - ius a pro-ge - - ni - e

56

- ni - e _____ in pro - ge - - ni - es in pro - ge -
 pro - ge - - - - ni - es, a pro - ge - ni - e in pro - ge -
 in pro - ge - - - - ni - es a pro - ge - ni - e in

62

8 - - ni - es ti - men - ti - bus e - - um ti - men - ti - bus, ti - men - ti -

8 - - ni - es ti - - men - ti -

pro - ge - ni - es ti - men - ti - bus e - - um ti - men - ti - bus e -

68

8 bus e - um ti-men-ti-bus, ti-men-ti - bus e - - - um.

8 - bus e - um ti-men - ti - bus e - - - um.

- - um, ti-men-ti - bus ti-men-ti - bus e - - - um.

76

De - po - su - it po -

De - po - su -

De - po - su - it po - ten - tes, de - po - su - it po -

De - po - su - it po - ten - tes de - po - su - it

83

ten - tes de se - de et ex - al - ta - vit hu - mi -

it po - ten - tes de se - de et ex - al - ta - vit hu -

ten - tes de se - de, de se - de et ex - al - ta - vit hu - mi -

po - ten - tes de se - de et ex - al - ta - vit hu - mi - les, hu - mi -

90

les, et ex-al - ta-vit hu - mi-les et ex-al - ta - vit hu - mi - les.

- mi - les et ex - al-ta-vit hu - - - mi - - les.

les, et ex-al - ta-vit hu - - mi-les, et ex-al - ta - vit hu - mi - les.

les et ex - al-ta-vit hu - mi - les, hu - - mi - les.

97

Sus - ce-pit I - sra-el sus-ce-pit I - sra - el

Sus - ce-pit I - sra - el, sus - ce - - - pit I - sra - el

Sus - ce - - - pit I - sra - el pu-

Sus - ce - - - pit I - sra - el

104

— pu - e - rum su - - - um re - cor - da - - -
 pu - e - rum su - - - um, re - cor - da - - - tus
 - e - rum su - - - um, pu - e - rum su - - - um re - cor - da - - - tus re -
 pu - e - rum su - - - um re - cor -

111

- - - tus mi-se-ri - cor - di - æ su - - æ
 re - cor - da - tus mi - se - ri - cor - di - æ su - æ mi -
 - cor - da - - tus _____ mi - se - ri - cor - di - æ su - æ, mi - se - ri -
 da - - tus mi - se - ri - cor - di - - æ _____ su - æ

118

mi - se - ri - cor - di - æ su - æ, su - æ.

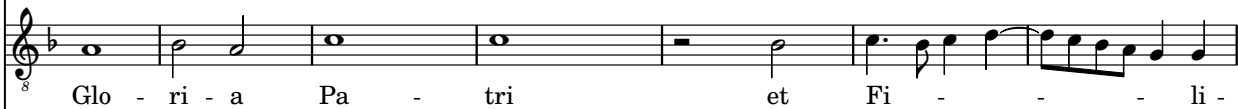
se - ri - cor - di - æ su - æ, mi - se - ri - cor - di - æ su - æ.

cor - di - æ su - æ mi - se - ri - cor - di - æ su - æ.

mi - se - ri - cor - di - æ su - æ.

125

Canon



Tenor II

Resolutio



132

o et Spi-ri-tu-i San-

Fi-li-o et Spi-ri-tu-i San-

o, et Fi-li-o, et Spi-ri-tu-i San-

tri et Fi-li-o et Spi-ri-

o, et Fi-li-o, et Spi-ri-tu-i San-

137

cto et Spi-ri-tu-i San-

- cto et Spi-ri-tu-i San-cto et Spi-ri-tu-i San-cto, et

- cto, et Spi-ri-tu-i San-cto et

tu-i San-cto et Spi-ri-

- cto, et Spi-ri-tu-i San-cto et

143

- - cto et Spi-ri - tu - i San - - cto.

Spi-ri - tu - i San - - - - cto.

Spi-ri - tu - i San - cto et Spi-ri - tu - i San - cto.

tu - i San - - - - cto.

Spi-ri - tu - i San - - - - cto, et Spi - ri - tu - i San - cto.