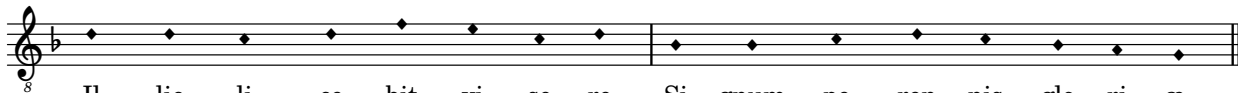




1. Qui - cum - que Chri - stum quæ - ri - tis O - cu - los in al - tum tol - li - te

3. Hic il - le rex est gen - ti - um Po - pu - li - que rex Iu da - i - ci

5. Glo - ri - a ti - bi Do - mi - ne *Qui sur - re - xi - sti a mor - tu - is*



Il - lic li - ce - bit vi - se - re Si - gnum pe - ren - nis glo - ri - æ.

Pro - mis - sus A - bra - hæ pa - tri E - ius - que in æ - vum se - mi - ni.

*Cum Pa - tre et San - cto Spi - ri - tu In sem - pi - ter - na sæ - cu - la.*

Cantus

2. Il - lu - stre quid - dam cer - ni - mus Quod

Altus

2. Il - lu - stre quid - dam cer - ni - mus

Tenor

2. Il - lu - stre quid - dam cer -

Bassus

2. Il - lu - stre quid - dam cer - ni -

6

ne - - sci - at fi - nem pa - ti

Quod ne-sci - at fi - nem pa - - - ti

- ni-mus Quod ne-sci - at fi - nem pa - ti, Su-bli-me cel-sum in -

mus Quod ne-sci - at fi - - - nem pa - ti, Su-bli-me cel-sum in - ter-

12

Su - bli - me cel - sum in - ter - mi -

Su - bli - me cel - sum in - - ter - mi - num

- - - ter - mi - num, su - bli - me cel - sum in - ter - mi -

- - mi - num, in - ter - - mi - num, in - ter - mi - num

17

num An - ti - quius cæ - lo et

An - ti - quius cæ - lo et cha - o, an - ti - quius cæ - lo et cha -

num An - ti - quius cæ - lo et cha - o an - ti - quius cæ - lo

An - ti - quius cæ - lo et cha - o, et cha - o

23

cha - o an - ti - quius cæ - lo et cha - o.

- o an - ti - quius cæ - lo et cha - o.

<sup>8</sup> et cha - o, an - ti - quius cæ - lo et cha - o.

an - ti - quius cæ - lo et cha - o, et cha - o.

29

4. Hunc et pro-phe-tis te - sti-bus hunc et pro-phe - tis te - sti -

4. Hunc et pro-phe-tis te - sti - bus, hunc et pro-phe-tis te -

4. Hunc et pro - phe - tis te - sti - bus

4. Hunc et pro-phe-tis te -

35

bus I - is - dem-que si - gna - to - ri - bus  
 - - - - sti-bus, I - is - dem-que si - gna - to - ri - bus, Te-sta-tur  
 I - - is - dem - que si - - gna - to - ri - bus  
 - - - - sti-bus I - is - dem - que si - gna-to - ri - bus Te -



41

Te-sta-tur et Pa-ter iu - - - - - bet

et Pa-ter iu - bet Ip-sum au -

Te-sta-tur et Pa - ter iu - - - - - bet

sta-tur et Pa-ter iu - bet te-sta-tur et Pa - ter iu - - bet, Ip-sum au -

48

Ip-sum au - di-re et cre-de-re, *ip-sum au - di - re et cre - de - re* *ip-sum au -*  
*di-re et cre - de - re* et cre - de - re, ip-sum au - di - re et  
 Ip-sum au - di - re et cre - de - re *ip-sum au -*  
 di - re et cre - de - re *ip-sum au - di - re*

55

*di - re et cre - de - re, ip - sum au - di - re et cre - de - re.*  
*cre - de - re, ip - sum au - di - re et cre - de - re.*  
*di - re et cre - de - re.*  
*ip - sum au - di - re et cre - de - re ip - sum au - di - re et cre - de - re.*