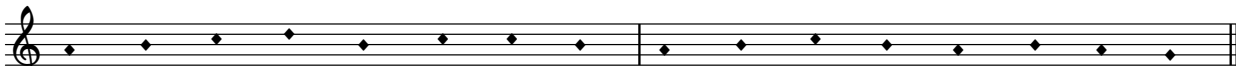




<sup>8</sup> 1. Rex glo - ri - o - se mar - ty - rum Co - ro - na con - fi - ten - ti - um \_\_\_\_\_  
 3. Tu vin - cis in mar - ty - ri - bus *Par - cen - do con - fes - so - ri - bus:* \_\_\_\_\_



<sup>8</sup> Qui re - spu - en - tes ter - re - a Per - du - cis ad cæ - le - sti - a.  
*Tu vin - ce no - stra cri - mi - na Do - nan - do in - dul - gen - ti - am.*

Cantus

2. Au - rem be - ni - gnam pro - -

Altus

8 2. Au - rem be - ni - gnam pro - ti - nus pro - - -

Tenor

8 2. Au - rem be - ni -

Bassus

8 2. Au - rem be - ni - gnam pro - ti -

6

- - - ti - nus Ap-po-ne no-stris vo - - ci-bus, ap-po -

- - - ti-nus, Ap-po-ne no-stris vo - - ci-bus ap-po-ne

gnam pro - ti - nus Ap-po - ne no - stris

nus, pro - ti - nus, Ap-po-ne no-stris vo - - - ci - bus

13

ne no-stris vo - - - ci - bus: Tro-phæ-a sa-cra pan - gi-mus, tro -

no-stris vo - - - - - ci-bus: Tro-phæ-a sa-cra pan - gi-

vo - ci - bus: \_\_\_\_\_ Tro -

ap-po-ne no-stris vo-ci - bus: Tro - phæ - a

19

phæ - a sa - cra pan - gi - mus I - gno - sce quod de - li -

mus, tro - phæ - a sa - cra pan - gi - mus, I - gno - sce quod de - li -

phæ - a sa - cra pan - gi - mus I - gno - sce

sa - cra pan - gi - mus, sa - cra pan - gi - mus I - gno - sce

25

- - - qui - mus i - gno - sce quod de - li - qui - mus.

8 - - qui - mus i - gno - sce quod de - li - qui - mus.

8 quod de - li - qui - mus.

quod de - li - qui - mus, i - gno - sce quod de - li - qui - mus.

31

4. Glo-ri - a ti - bi Do-mi - ne qui sur-re - xi - sti a mor-tu - is Cum Pa-tre et

4. Glo-ri - a ti - bi Do - mi - ne Qui sur-re - xi - sti a mor - tu - is Cum Pa-tre et

4. Glo-ri - a ti - bi Do-mi - ne Qui sur-re - xi - sti a mor - tu - is Cum Pa-tre et

4. Glo-ri - a ti - bi Do-mi - ne Qui sur-re - xi - sti a mor-tu - is Cum Pa-tre et

40

San - cto Spi - ri - tu In sem - pi - ter - na sæ - cu - la. A - - men. A - - men.

San - cto Spi - ri - tu In sem - pi - ter - na sæ - cu - la. — A - - men.

San - cto Spi - ri - tu In sem - pi - ter - na sæ - cu - la. A - - men.

San - cto Spi - ri - tu In sem - pi - ter - na sæ - cu - la. A - - men.